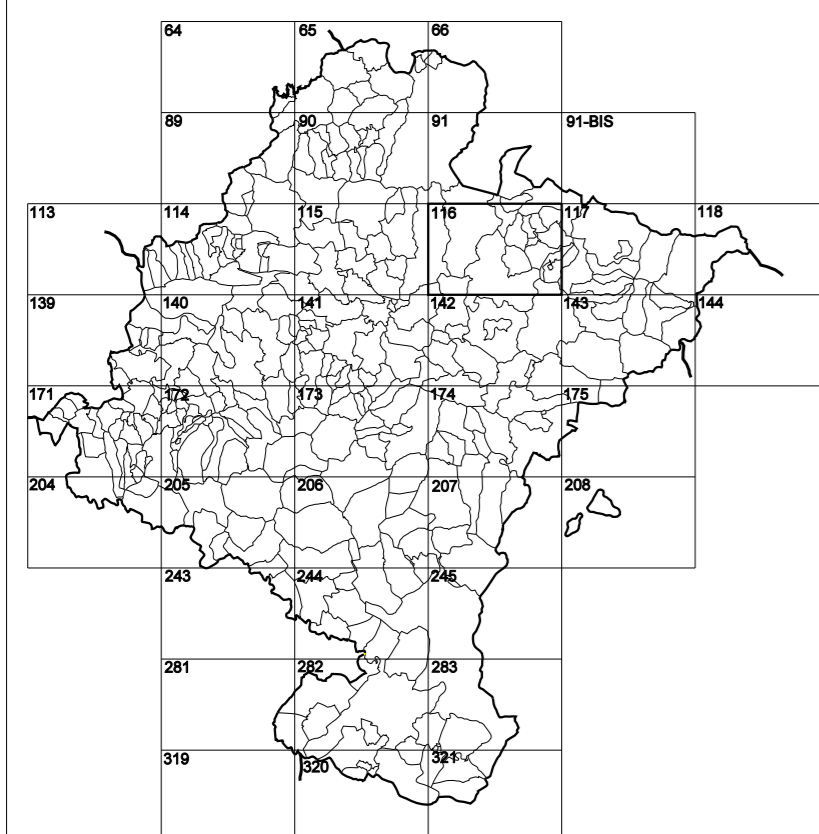


# GOBIERNO DE NAVARRA

## DEPARTAMENTO DE OBRAS PÚBLICAS TRANSPORTES Y COMUNICACIONES

SERVICIO DE PROYECTOS, TECNOLOGÍA  
Y OBRAS HIDRÁULICAS

DIVISIÓN DEL TERRITORIO EN HOJAS DEL MTN50

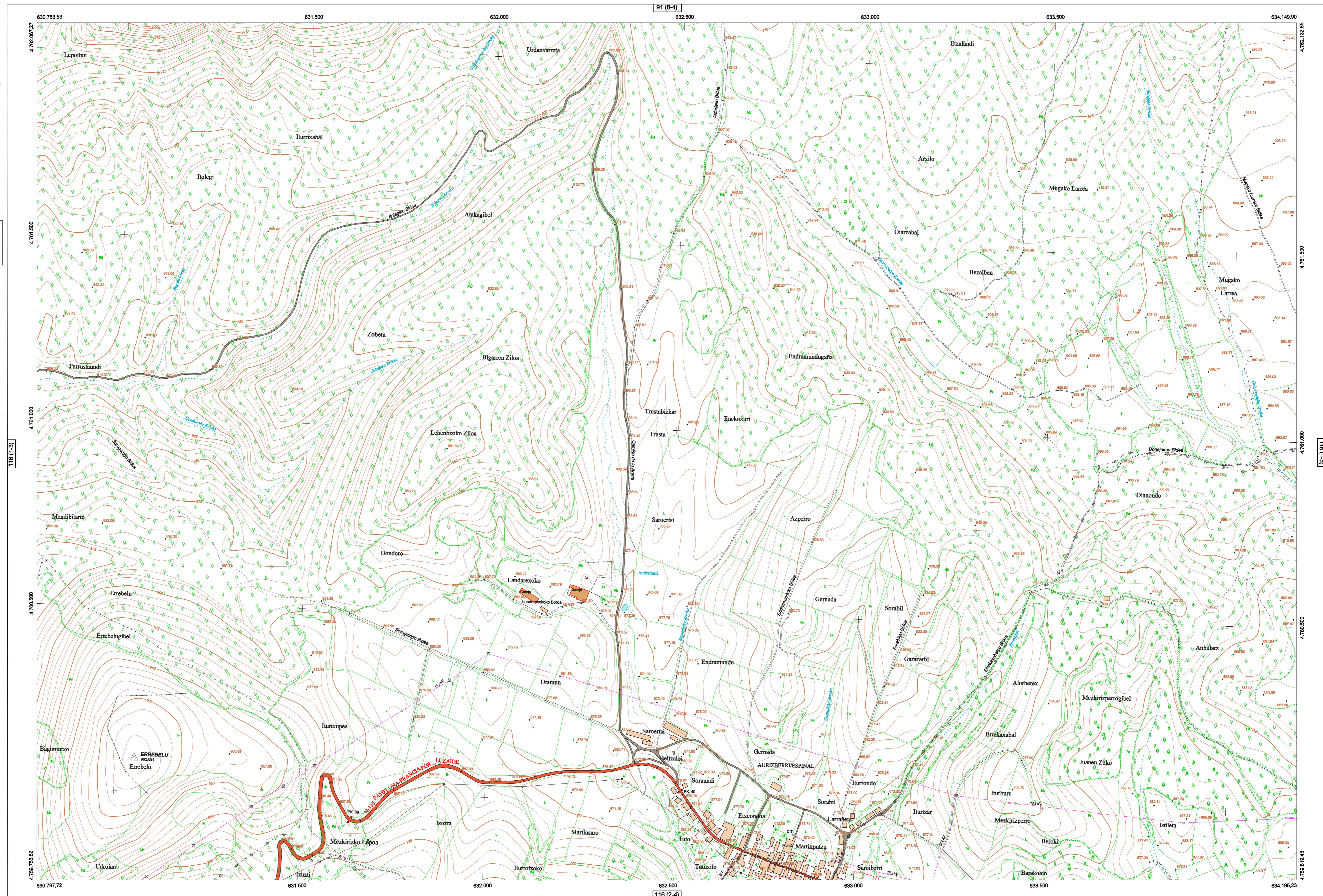


HOJA 116 (1-4)

### MAPA TOPOGRÁFICO DE NAVARRA

# AURIZBERRI/ESPINAL NORTE

1:50.000 1:5.000  
116 1-4

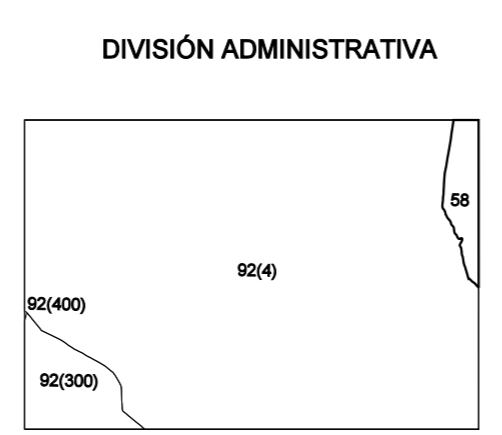


- #### SIGNOS PUNTALES
- Vértice geodésico 17.4º orden. Rot.
  - Vértice red. Punto acotado terreno, no terreno.
  - Símbol. Nivelación alta precisión, normal. Estación Met.
  - Manantial nacimiento. Abreviatura: Pozo.
  - Estanque. Fuente monumental. Fuente.
  - Depósito agua elevado. Nivel. Subterráneo.
  - Depósito combustible a nivel. Elevado. Abastecimiento.
  - Estacionamiento público. Edificio. Edificio público.
  - Árbol rotabile. Mina. Chimenea.
  - Edificio en construcción. Construcción puntual. Nave.
  - Caseta puntual. Chamizo. Invernadero.
  - Monumento. Cota máx. embalsamiento. Soporte telefónico.
  - Antena parabólica. Repetidor TV y TF. Poste FFCC.
  - Torre eléctrica. Poste eléctrico. Poste telefónico.
  - Molino. Molino de viento. Aerogenerador.
  - Iglesia-ermita. Hórreo. Cementerio.
  - Gasoducto. Gasolinería. Oleoducto.
  - Hito kilométrico de autopista, carretera, FFCC.
  - Parque infantil. Instalaciones deportivas. Piscina.
  - Símbol. Sítio. Paso a nivel FFCC.
  - Símbol. Cueva. Dóstan.

- #### SIGNOS PUNTALES DE USOS DEL SUELO
- |            |            |              |                |
|------------|------------|--------------|----------------|
| Huerta: H  | Prado: Pr  | Arrozal: Arr | Monte Bajo: Mb |
| Labor: L   | Vivido: Vi | Estal: Est   | Monte Alto: Ma |
| Olivar: Ol | Jardín: J  | Frutal: Fr   | Continguo: Clu |

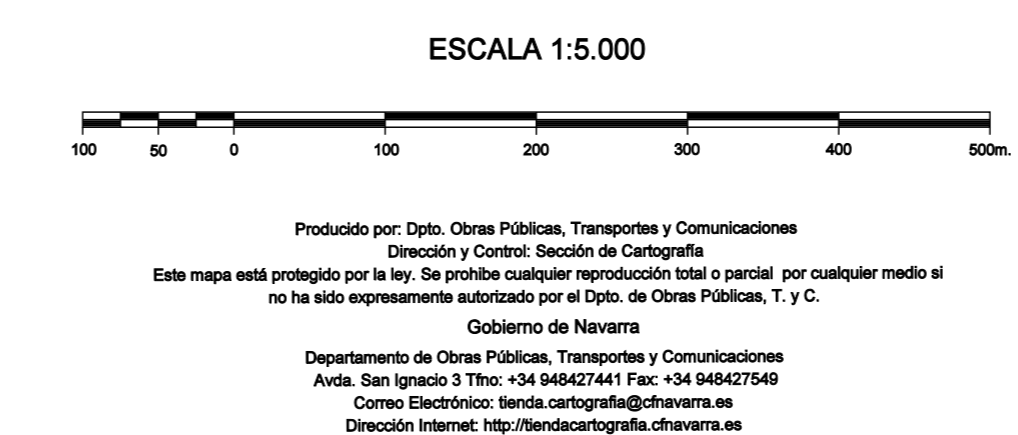
- #### SIGNOS LINEALES
- Límite nación. Comunidad.
  - Límite municipio. Concejo.
  - Curva nivel directora. Curva nivel.
  - Curva depresión directora. Curva depresión.
  - Escarpado. Terraplén.
  - Cabeza talud. Pie Talud.
  - Zanja. Cinta transportadora.
  - Tubería. Acueducto.
  - Oleoducto. Gasoducto.
  - Cauce permanente. Vaguada.
  - Balsa, alberca. Lago.
  - Canal lineal. Canal de obra.
  - Acueducto. Cuneta.
  - Senda. Camino.
  - Muro contención. Tapia, pared.
  - Calleada Real. Calleada Romana.
  - Bancal. Camino de Santiago.
  - Muralla. Puente.
  - FFCC vía única. Vía doble.
  - FFCC desmantelado. Zona delimitada.
  - Autopista, autovía. Carretera.
  - Pista pavimentada. Pista sin pavimentar.
  - Límite pavimento. Límite zona ajardinada.
  - Línea eléctrica. Línea telefónica.
  - Almadraba o tela metálica. Valla.
  - Verja. Seto.

- #### SIGNOS ZONALES
- |                    |                   |
|--------------------|-------------------|
| Frondosas (Fd)     | Escollera         |
| Coníferas (Cf)     | Mina              |
| Reposición (Rep)   | Bancadas          |
| Zona arbolada (Za) | Carriera          |
| Chopera (Ch)       | Agua intermitente |
| Saiznas            | Pantano           |
| Escobinera         | Embalse           |
| Vertedero          | Complejo e inst.  |



COMUNIDAD FORAL DE NAVARRA  
92: AURIZBURGUETE  
92: ESPINAL  
92(4): Aurizberrri/Espinal  
92(200): Mezquirri  
92(400): Bizkarrea-Gerendián

Producido por: Datos. Obras Públicas, Transportes y Comunicaciones  
Dirección y Control: Sección de Cartografía  
Este mapa está protegido por la ley. Se prohíbe cualquier reproducción total o parcial por cualquier medio si no ha sido expresamente autorizado por el Depto. de Obras Públicas, T. y C.  
Gobierno de Navarra  
Departamento de Obras Públicas, Transportes y Comunicaciones  
Avda. San Ignacio 3 Tfno: +34 948427441 Fax: +34 948427549  
Correo Electrónico: [Servicio.cartografia@navarra.es](mailto:Servicio.cartografia@navarra.es)  
Dirección Internet: <http://Servicio.cartografia.dch.navarra.es>



INFORMACIÓN GENERAL

NC= Norte cuadrícula UTM  
NG= Norte Geográfico  
NB= Norte Magnético  
Longitudes referidas al Meridiano de Greenwich  
 $w = 1^{\circ} 18,59'$   
Declinación magnética para el 1 de Enero de 1996  
 $\delta = 3^{\circ} 22'$  Oeste  
Datos referidos al centro de la hoja

INFORMACIÓN GEODÉSICA Y CARTOGRÁFICA

Sistema Geodésico de Referencia ETRS89.  
Elipsoide GRS80. Semieje mayor (a)= 6378137 m.  
Apuntamiento (f) = 1296.2572210088  
Longitudes referidas al Meridiano de Greenwich.  
Latitudes referidas al Ecuador.  
Altitudes referidas al nivel medio del mar en Alicante.  
Proyección UTM huso 30 Norte (UTM = 30T).  
Equidistancia de las curvas de nivel 5 m.

INFORMACIÓN COMPLEMENTARIA

Vuelo: Escala 1: 20.000, Mayo 2003. Realizado por: Azimut  
Edición: Septiembre 2003. Realizado por Trabajos Catastrales S. A.  
Límites Administrativos: Servicio de Riqueza Territorial.  
Toponimia: Dirección General de Universidad y Política Lingüística