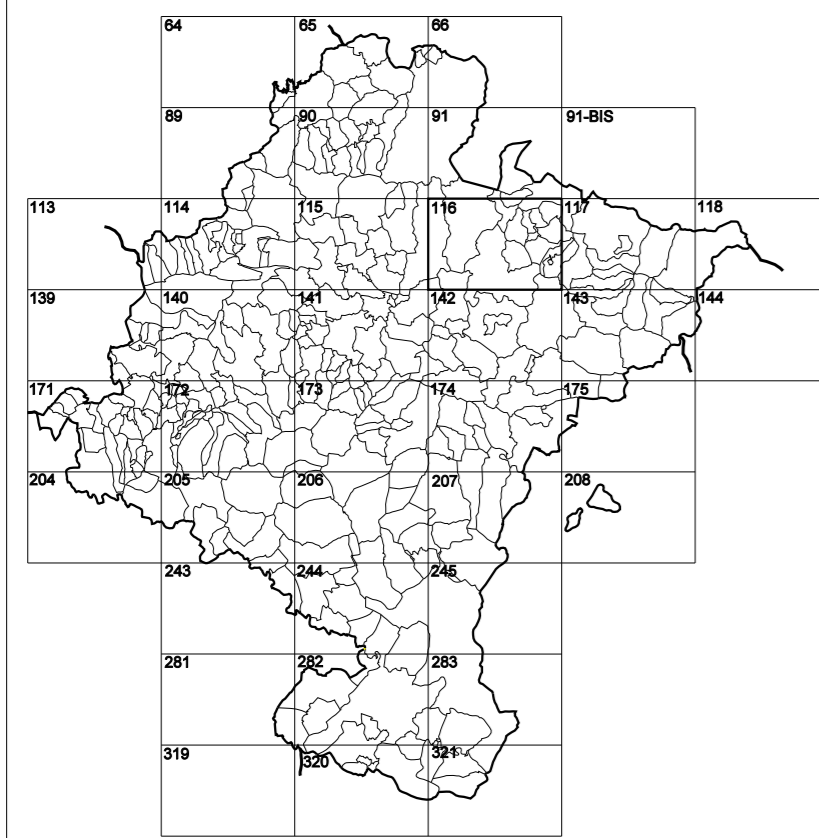


**GOBIERNO DE NAVARRA**  
DEPARTAMENTO DE OBRAS PÚBLICAS  
TRANSPORTES Y COMUNICACIONES

SERVICIO DE PROYECTOS, TECNOLOGÍA  
Y OBRAS HIDRÁULICAS

DIVISIÓN DEL TERRITORIO EN HOJAS DEL MTN50



HOJA 116 (1-5)

**SIGNOS PUNTALES**

- Vertice geodésico 14° orden: Triángulo
- Vertice red Regata: Punto acotado terreno, no terreno: Triángulo
- Símbol nivelación alta precisión, normal, Estación Met.: Triángulo
- Manantial naciente, Abreviatura: Pozo: Triángulo
- Estanque, Fuente monumental, Fuente: Triángulo
- Depósito agua elevado, Nivel, Subterráneo: Triángulo
- Depósito combustible a nivel, Elevado: Abastecimiento: Triángulo
- Estacionamiento público, Edificio, Edificio público: Triángulo
- Árbol rotabile, Mina, Chimenea: Triángulo
- Edificio en construcción, Construcción puntual, Nave: Triángulo
- Caseta puntual, Chamizo, Invernadero: Triángulo
- Monumento, Cota máx. embalsamiento, Soporte telefónico: Triángulo
- Antena parabólica, Repetidor TV y T.F., Poste FFCC: Triángulo
- Torre eléctrica, Poste eléctrico, Poste telefónico: Triángulo
- Molino, Molino de viento, Aerogenerador: Triángulo
- Iglesia-ermita, Hórreo, Cementerio: Triángulo
- Gasoducto, Gasolinera, Oleoducto: Triángulo
- Hito kilométrico de autopista, carretera, FFCC: Triángulo
- Parque infantil, Instalaciones deportivas, Piscina: Triángulo
- Símbol. SÍmbol. Paso a nivel FFCC: Triángulo
- Símbol. Cueva, Dolmen: Triángulo

**SIGNOS PUNTALES DE USOS DEL SUELO**

- Huerta: H
- Prado: Pr
- Arrozal: Ar
- Monte Bajo: Mb
- Labor: L
- Vivido: Vi
- Estal: Et
- Monte Alto: Ma
- Olivar: Ol
- Jardín: J
- Frutal: Fr
- Corral: Cu

**SIGNOS LINEALES**

- Límite nación, Comunidad: Línea punteada
- Límite municipio, Concejo: Línea punteada
- Curva nivel directora, Curva nivel: Línea punteada
- Curva depresión directora, Curva depresión: Línea punteada
- Escarapedo, Terraplén: Línea punteada
- Cabeza talud, Pie Talud: Línea punteada
- Zanja, Cinta transportadora: Línea punteada
- Tubería, Acueducto: Línea punteada
- Oleoducto, Gasoducto: Línea punteada
- Cauce permanente, Vaguada: Línea punteada
- Balsa, alberca, Lago: Línea punteada
- Canal lineal, Canal de obra: Línea punteada
- Acueducto, Cuneta: Línea punteada
- Senda, Camino: Línea punteada
- Muro contención, Tapia, pared: Línea punteada
- Calleada Real, Calleada Romana: Línea punteada
- Bancal, Camino de Santiago: Línea punteada
- Muralla, Puente: Línea punteada
- FFCC vía única, Vía doble: Línea punteada
- FFCC desmantelado, Zona delimitada: Línea punteada
- Autopista, autopista, Carretera: Línea punteada
- Pista pavimentada, Pista sin pavimentar: Línea punteada
- Límite pavimento, Límite zona ajardinada: Línea punteada
- Línea eléctrica, Línea telefónica: Línea punteada
- Almadraba o tela metálica, Valla: Línea punteada
- Verja, Seto: Línea punteada

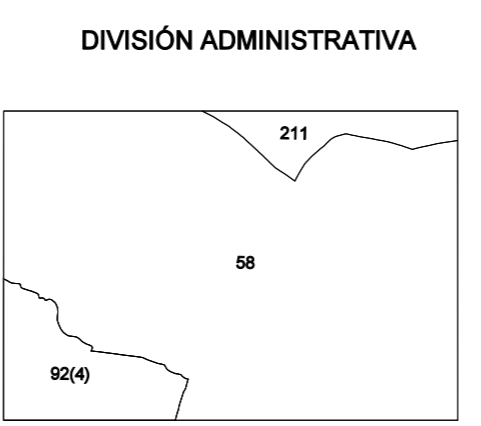
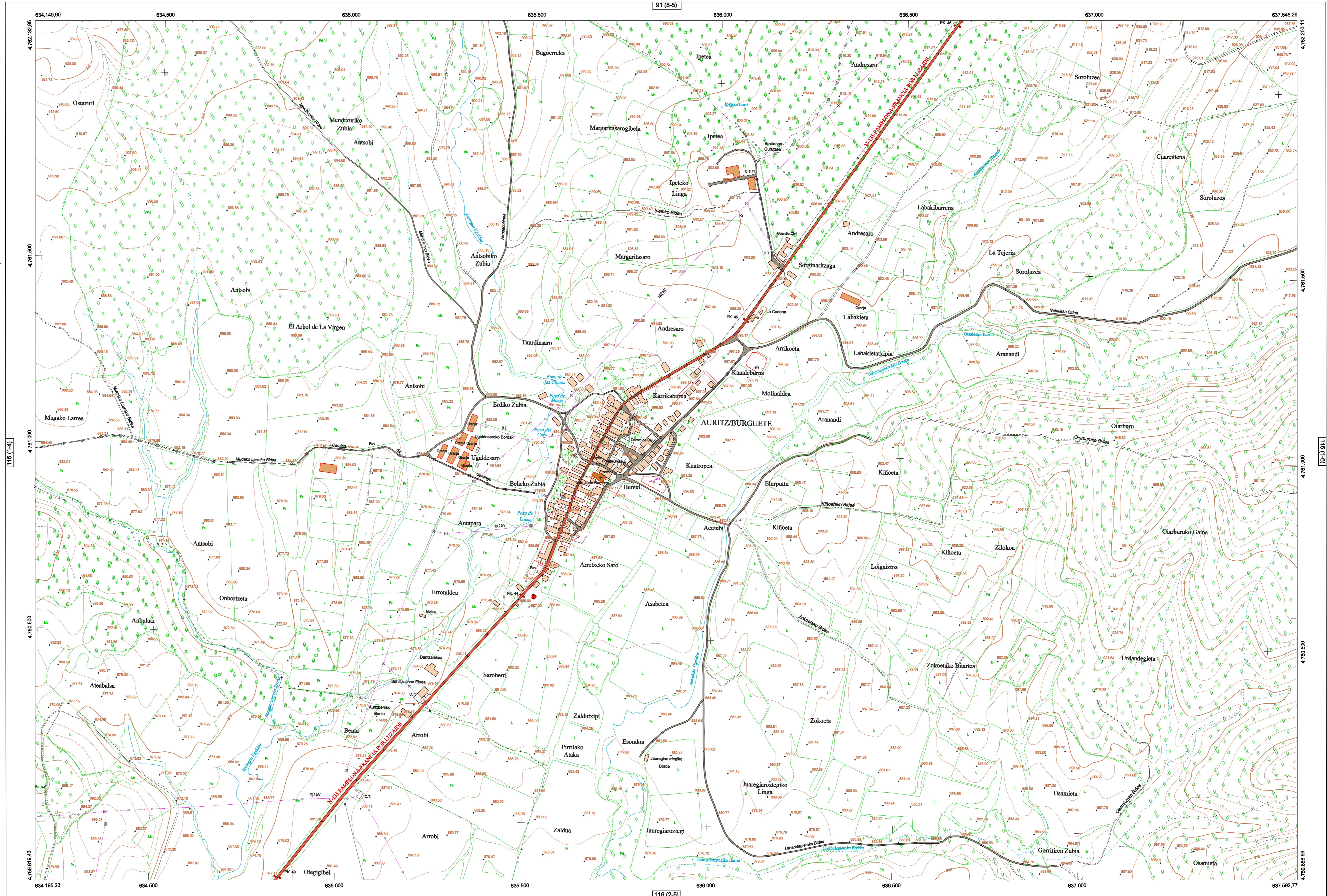
**SIGNOS ZONALES**

- Frondosas (Fd): Símbol
- Coníferas (Cf): Símbol
- Reposición (Rep): Símbol
- Zona arbolada (Za): Símbol
- Chopra (Ch): Símbol
- Sallas: Símbol
- Escobina: Símbol
- Vertedero: Símbol
- Escobina: Símbol
- Mina: Símbol
- Bancal: Símbol
- Carriera: Símbol
- Agua intermitente: Símbol
- Pantano: Símbol
- Embalse: Símbol
- Complejo e inst.: Símbol

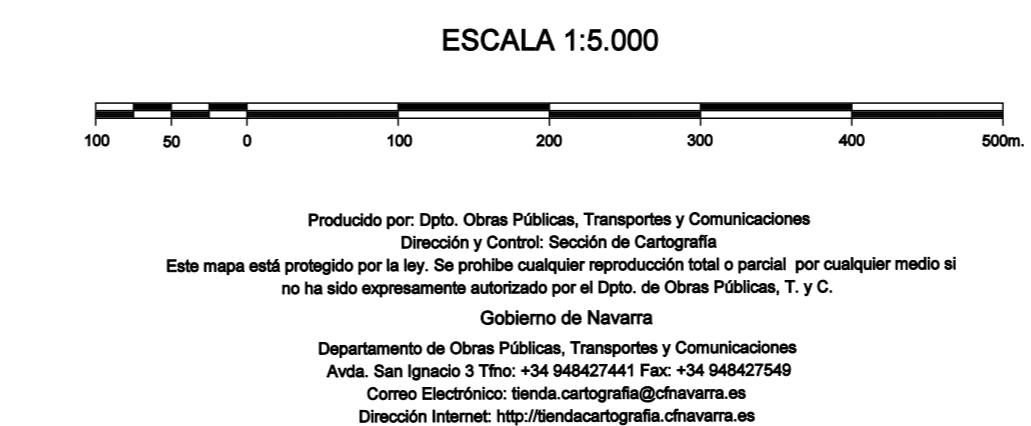
MAPA TOPOGRÁFICO DE NAVARRA

AURITZ/BURGUETE

1:50.000 1:5.000  
116 1-5



COMUNIDAD FORAL DE NAVARRA  
98: AURITZ/BURGUETE  
92: ESKO  
211: ORREAGA/RONCESVALLES



INFORMACIÓN GENERAL

NC= Norte cuadrícula UTM  
NG= Norte Geográfico  
NM= Norte Magnético  
Convergencia de Meridianos  $\omega = 17^\circ 16,59'$   
Declinación magnética para el 1 de Enero de 1996  $\delta = 3^\circ 22'$  Oeste

Datos referidos al centro de la hoja

INFORMACIÓN GEODÉSICA Y CARTOGRÁFICA

Sistema Geodésico de Referencia ETRS89.  
Elipsoide GRS80, Semieje mayor (a)= 6378137 m.  
Datum: ETRS89  
Longitudes referidas al Meridiano de Greenwich.  
Altitudes referidas al Ecuador.  
Altitudes referidas al nivel medio del mar en Alicante.  
Proyección UTM huso 30 Norte (UTM = 30T).  
Equidistancia de las curvas de nivel 5 m.

INFORMACIÓN COMPLEMENTARIA

Vuelo: Escala 1: 20.000, Mayo 2003. Realizado por: Azimut  
Edición: Septiembre 2003. Realizado por: Trabajos Catastrales S. A.  
Límites Administrativos: Servicio de Riqueza Territorial.  
Toponimia: Dirección General de Universidad y Política Lingüística