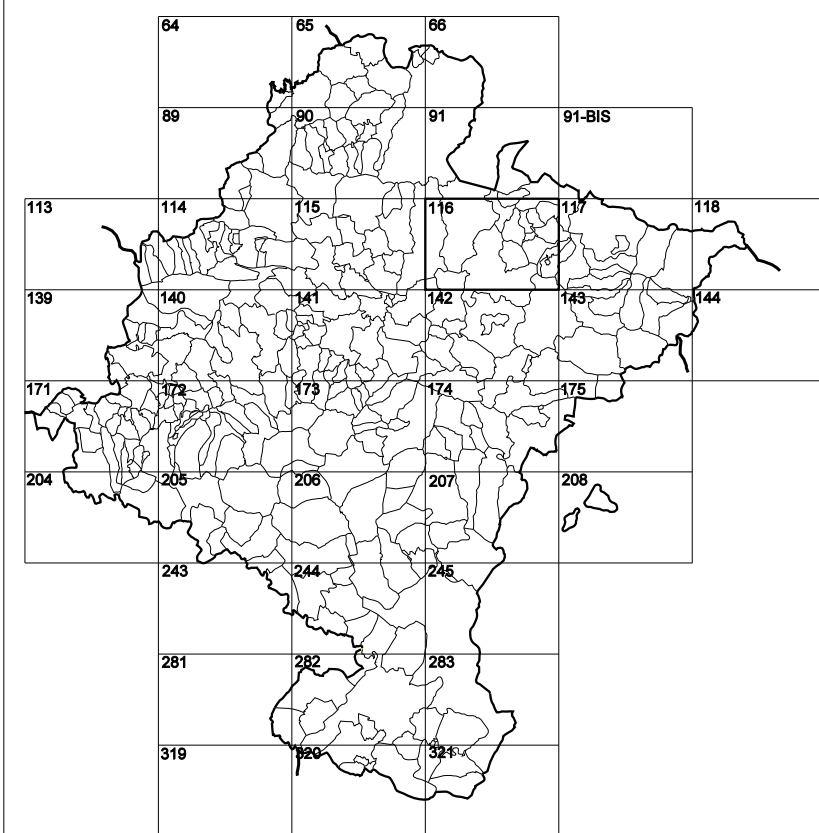


# GOBIERNO DE NAVARRA

## DEPARTAMENTO DE OBRAS PÚBLICAS TRANSPORTES Y COMUNICACIONES

SERVICIO DE PROYECTOS, TECNOLOGÍA  
Y OBRAS HIDRÁULICAS

DIVISIÓN DEL TERRITORIO EN HOJAS DEL MTN50

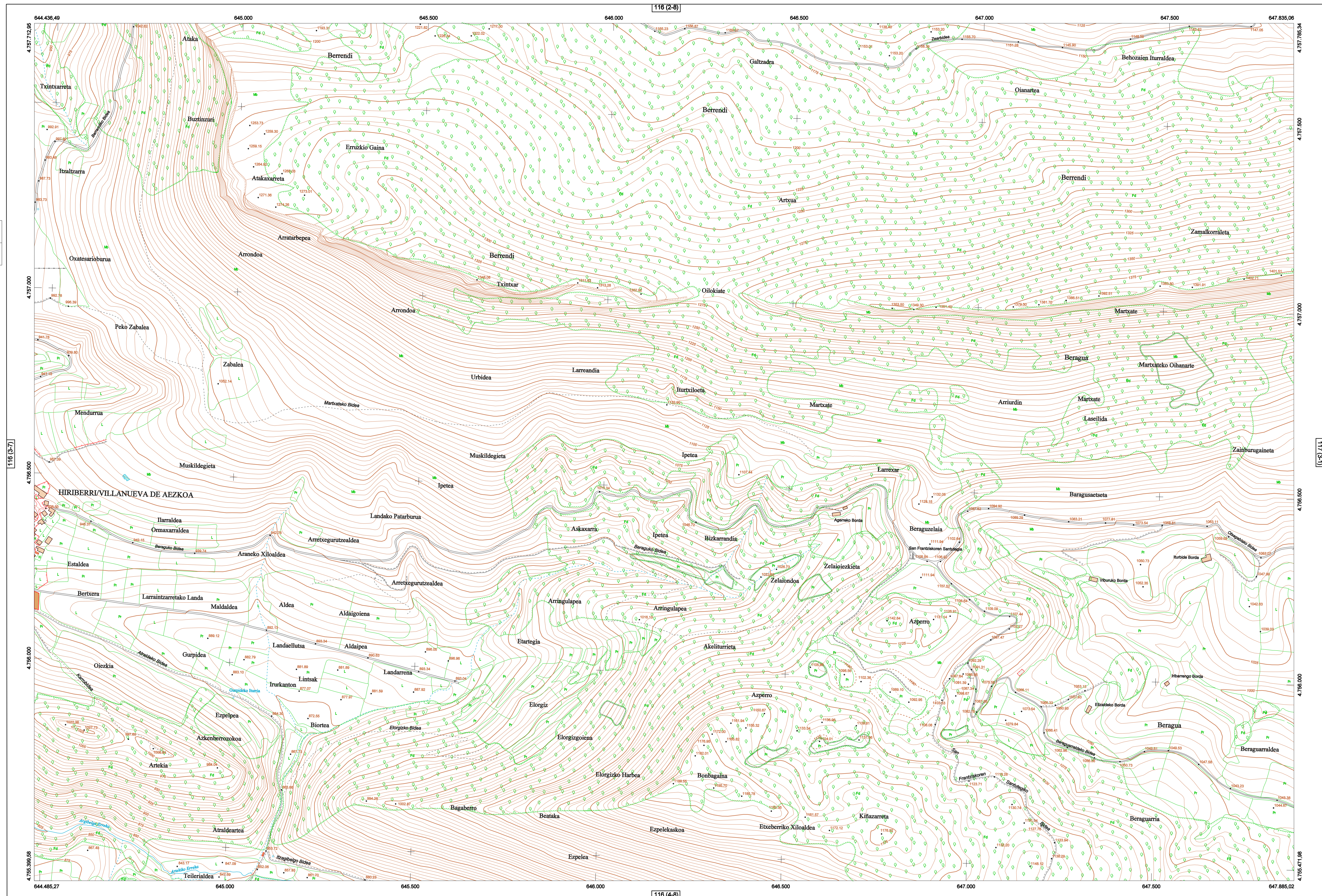


HOJA 116 (3-8)

### MAPA TOPOGRÁFICO DE NAVARRA

# BERRENDI

1:50.000 1:5.000  
116 3-8

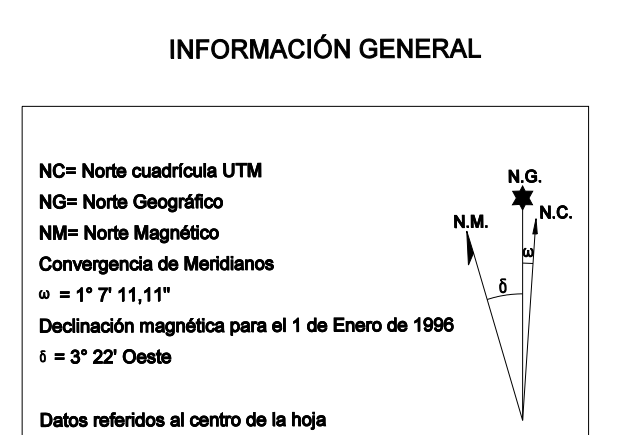
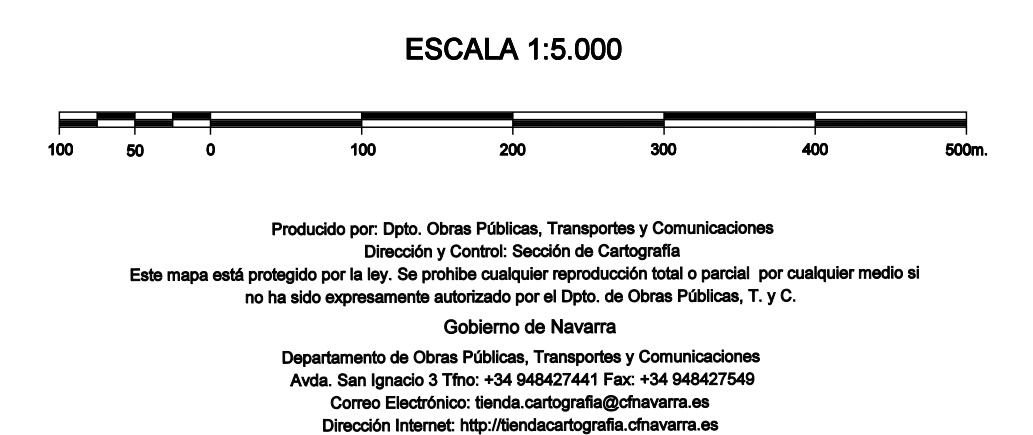
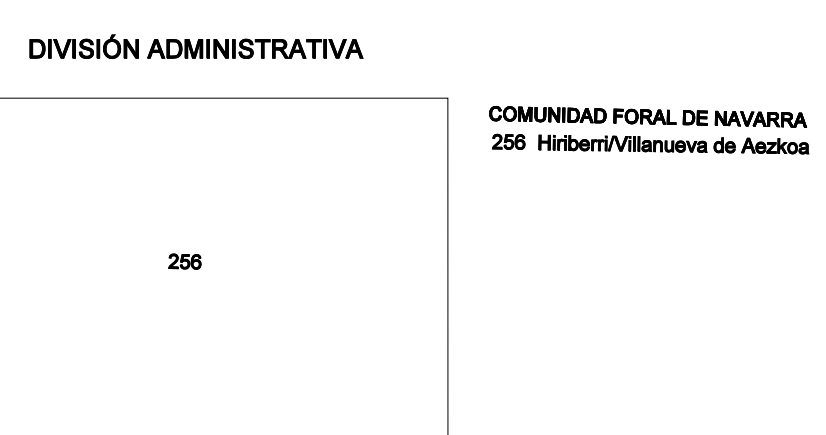


- #### SIGNOS PUNTUALES
- Vertices geodésicos 1141 orden. Pst.
  - Vertice nel Regata. Punto acotado terreno, no terreno.
  - Señal nivelación alta precisión, normal. Estación Met.
  - Manantial nacimiento. Abreviadero. Puzo.
  - Estanque. Fuente monumental. Fuente.
  - Depósito agua elevado. Nivel. Subterráneo.
  - Depósito combustible a nivel. Elevado. Abastecimiento.
  - Estacionamiento público. Edificio. Edificio público.
  - Árbol rotabile. Mina. Cimentas.
  - Edificio en construcción. Construcción puntual. Nieve.
  - Caseta puntual. Chamizo. Invernadero.
  - Monumento. Cota máxino embalsamiento.
  - Antena parabólica. Repetidor TV y TF. Poste FCCC.
  - Soporte telefónico. Torno eléctrica. Poste eléctrico.
  - Molino. Molino de viento. Aerogenerador.
  - Iglesia-ermita. Horno. Cementerio.
  - Gasoducto. Gasolina. Oleoducto.
  - Hito kilométrico de autopista, carretera, FCCC.
  - Parque Infantil. Instalaciones deportivas. Piscina.
  - Símb. Sítio. Paso a nivel FCCC.
  - Símb. Cueva. Dolmen.

- #### SIGNOS PUNTUALES DE USOS DEL SUELO
- Huerta: H
  - Prado: Pr
  - Arrozal: Arr
  - Monte Bajo: Mb
  - Labor: L
  - Vinedo: Vi
  - Erval: Er
  - Monte Alto: Ma
  - Olivar: Ol
  - Jardín: J
  - Frutal: Fr
  - Corralugos: Clu

- #### SIGNOS LINEALES
- Límite nación. Comunidad.
  - Límite municipio. Consejo.
  - Curva nivel directora. Curva nivel.
  - Curva depresión directora. Curva depresión.
  - Escarpado. Terraplén.
  - Cabeza salud. Pie Talud.
  - Zanja. Círculo transportadora.
  - Tubería. Acueducto.
  - Oleoducto. Gasoducto.
  - Cauce permanente. Vaguada.
  - Balsa, abocera. Lago.
  - Canal lineal. Canal de obra.
  - Acodado. Cuneta.
  - Senda. Camino.
  - Muro contención. Tapia, pared.
  - Calleada Real. Calzada Romana.
  - Bancal. Camino de Santiago.
  - Mural. Puente.
  - FCCC vía única. Vía doble.
  - FCCC desmantelado. Zona delimitada.
  - Autopista. Autovía. Carretera.
  - Pista pavimentada. Pista sin pavimentar.
  - Límite pavimento. Límite zona ajardinada.
  - Línea eléctrica. Línea telefónica.
  - Alambra o sala metálica. Valla.
  - Verja. Seto.

- #### SIGNOS ZONALES
- Frondosas (F)
  - Coníferas (C)
  - Reposición (Rep)
  - Zona arbolada (A)
  - Chopos (Ch)
  - Saibas
  - Escobina
  - Verdeadero
  - Escollera
  - Mina
  - Bancadas
  - Cartera
  - Agua intemperante
  - Pantano
  - Embalse
  - Complejo e Inst.



Información general and geodetic information, including the ETRS89 reference system and projection details.

Complementary information, including the scale of the map and the date of realization.

Producción por Depto. Obras Públicas, Transportes y Comunicaciones. Dirección y Control: Sección de Cartografía. Este mapa está protegido por la ley. Se prohíbe cualquier reproducción total o parcial por cualquier medio si no ha sido expresamente autorizado por el Depto. de Obras Públicas, T. y C. Gobierno de Navarra. Departamento de Obras Públicas, Transportes y Comunicaciones. Avda. San Ignacio 3 Tfno: +34 948427441 Fax: +34 948427549 Como Electrónico: [www.dpto.obraspublicas.gobnavarra.es](http://www.dpto.obraspublicas.gobnavarra.es) Dirección Internet: [www.cartografia.dpto.obraspublicas.gobnavarra.es](http://www.cartografia.dpto.obraspublicas.gobnavarra.es)