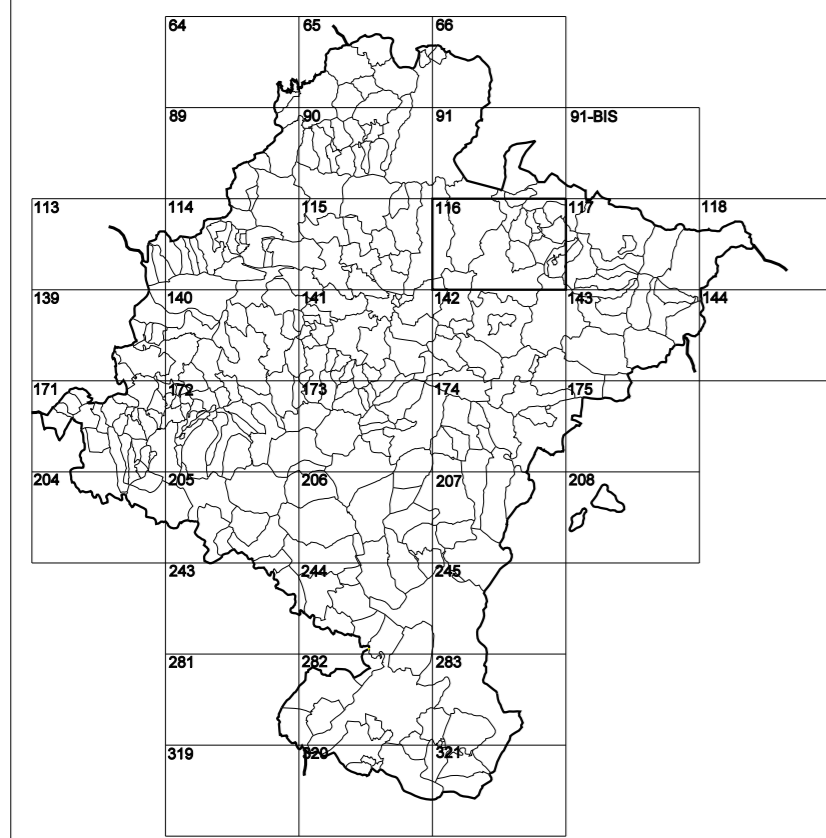


# GOBIERNO DE NAVARRA

## DEPARTAMENTO DE OBRAS PÚBLICAS TRANSPORTES Y COMUNICACIONES

SERVICIO DE PROYECTOS, TECNOLOGÍA  
Y OBRAS HIDRÁULICAS

DIVISIÓN DEL TERRITORIO EN HOJAS DEL MTN50

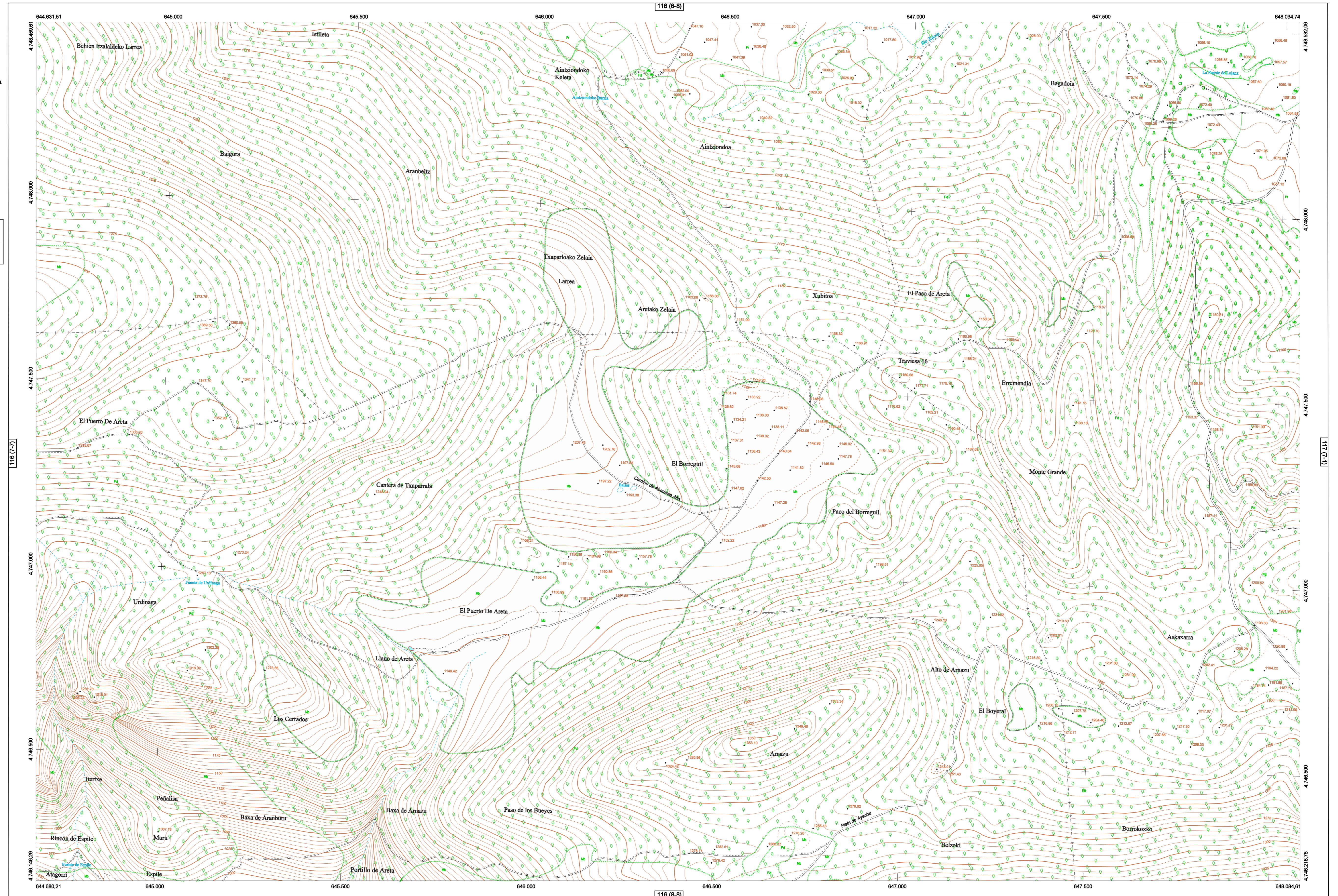


HOJA 116 (7-8)

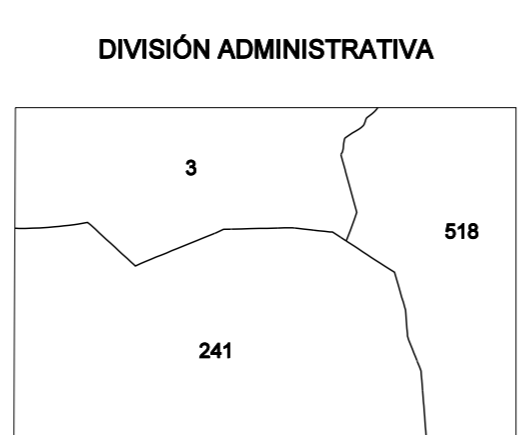
### MAPA TOPOGRÁFICO DE NAVARRA

# AINZIONDOA

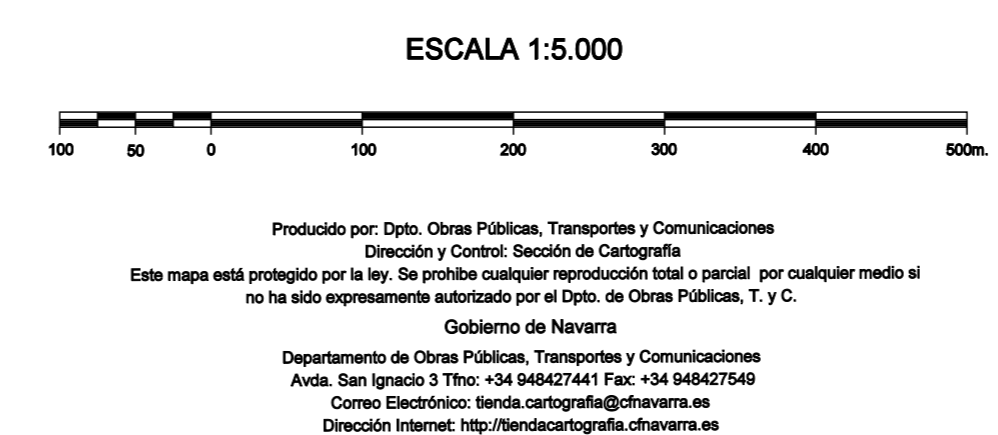
1:50.000 1:5.000  
116 7-8



- #### SIGNOS PUNTALES
- Vertice geodésico 114º orden. Bot.
  - Vertice del Requeté. Punto acotado terreno, no terreno.
  - Señal nivelación alta precisión, normal. Estación Met.
  - Manantial naciente. Abreviador. Foz.
  - Estanque. Fuente monumental. Fuente.
  - Depósito agua elevado. Nivel. Subterráneo.
  - Depósito combustible a nivel. Abastecimiento.
  - Estacionamiento público. Edificio. Edificio público.
  - Árbol rotabile. Mina. Chimenea.
  - Edificio en construcción. Construcción puntual. Nieve.
  - Caseta puntual. Chamizo. Invernadero.
  - Monumento. Cota máx. embalsamiento.
  - Antena parabólica. Repetidor TV y TF. Posta FFCC.
  - Spotte telefónico. Torno eléctrica. Poste eléctrico.
  - Molino. Molino de viento. Aerogenerador.
  - Iglesia-ermita. Horno. Cementerio.
  - Gasoducto. Gasolina. Oleoducto.
  - Hito kilométrico de autopista, carretera, FFCC.
  - Parque Infantil. Instalaciones deportivas. Pista.
  - Sifón. Sif. Paso a nivel FFCC.
  - Sifon. Curva. Doman.
- #### SIGNOS PUNTALES DE USOS DEL SUELO
- |            |            |              |                 |
|------------|------------|--------------|-----------------|
| Huerta: H  | Prado: Pr  | Arrozal: Arr | Monte Bajo: Mb  |
| Labor: L   | Vivero: Vi | Erval: Er    | Monte Alto: Ma  |
| Olivar: Ol | Jardín: J  | Frutal: Fr   | Corralugos: Clu |
- #### SIGNOS LINEALES
- Límite nación. Comunidad.
  - Límite municipio. Conocgo.
  - Curva nivel directora. Curva nivel.
  - Curva depresión directora. Curva depresión.
  - Escarpado. Terraplén.
  - Cabeza talud. Pie Talud.
  - Zanja. Cinta transportadora.
  - Tubería. Acueducto.
  - Oleoducto. Gasoducto.
  - Cauce permanente. Vaguada.
  - Balsa, alberca. Lago.
  - Canal lineal. Canal de obra.
  - Acoque. Cuneta.
  - Sendá. Camino.
  - Muro contención. Tapia, pared.
  - Cañada Real. Calzada Romana.
  - Bancal. Camino de Santiago.
  - Muralta. Puente.
  - FFCC vía única. Vía doble.
  - FFCC desmantelado. Zona delimitada.
  - Autopista/autopista. Carretera.
  - Pista pavimentada. Pista sin pavimentar.
  - Límite pavimento. Límite zona ajardinada.
  - Línea eléctrica. Línea telefónica.
  - Alambreda o sala metélica. Valla.
  - Verja. Selo.
- #### SIGNOS ZONALES
- Frondosas (F)
  - Coníferas (C)
  - Rebeldión (Re)
  - Zona arbolada (Ar)
  - Chopos (Ch)
  - Saibas
  - Escobrina
  - Verdedero
  - Escollera
  - Mina
  - Bancalías
  - Carriera
  - Agua inminente
  - Pantano
  - Embalse
  - Complejo e. Inst.



COMUNIDAD FORAL DE NAVARRA  
3 Aburguena-Aburguena Alta  
518 Facero 18 "Remendia"  
241 Urradi Alto



INFORMACIÓN GENERAL  
N.C. = Norte cuadrícula UTM  
N.G. = Norte Geográfico  
N.M. = Norte Magnético  
Convergencia de Meridianos  
 $\omega = 1^\circ 7' 11,11''$   
Declinación magnética para el 1 de Enero de 1996  
 $\delta = 3^\circ 22'$  Oeste  
Datos referidos al centro de la hoja

INFORMACIÓN GEODÉSICA Y CARTOGRÁFICA  
Sistema Geodésico de Referencia ETRS89.  
Elipsoides GR830. Semieje mayor (a) = 6378137 m.  
Apuntamiento (b) = 1296,25722210088  
Longitudes referidas al Meridiano de Greenwich.  
Latitudes referidas al Ecuador.  
Altitudes referidas al nivel medio del mar en Alicante.  
Proyección UTM huso 30 Norte (CUTM = 30T).  
Equidistancia de las curvas de nivel 5 m.

INFORMACIÓN COMPLEMENTARIA  
Vuelo: Escala 1: 20.000, Junio 2000. Realizado por: Azimut  
Edición: Abril de 2003. Realizado por Trabajo Catastrales S. A.  
Límites Administrativos: Servicio de Riqueza Territorial.  
Toponimia: Dirección General de Universidad y Política Lingüística