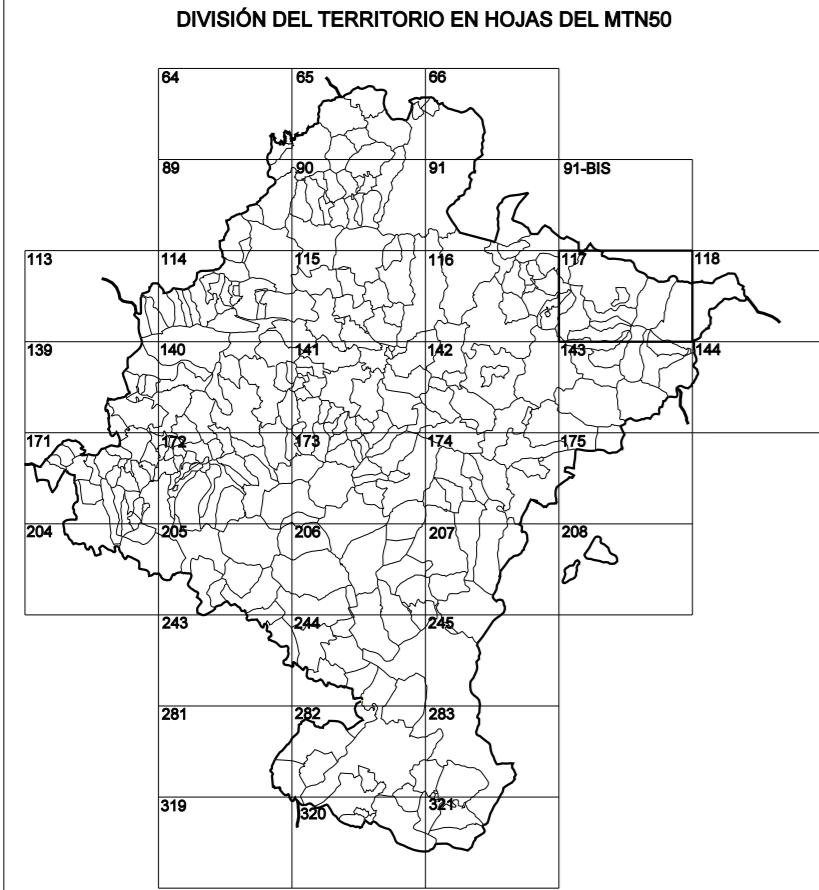


GOBIERNO DE NAVARRA
 DEPARTAMENTO DE FOMENTO
 DIRECCIÓN GENERAL DE OBRAS PÚBLICAS
 SERVICIO DE ESTUDIOS Y PROYECTOS



HOJA 117 (2-5)

- SIGNOS PUNUALES**
- Vertice geodésico 11^o orden. Pnt.
 - Vertice nel Regata. Punto acotado terreno, no terreno.
 - Señal nivelación alta precisión, normal. Estación Met.
 - Manantial naciente. Abrevadero. Píez.
 - Estanque. Fuente monumental. Fuente.
 - Depósito agua elevado. Nivel. Subterráneo.
 - Depósito combustible a nivel. Elevado. Abastecimiento.
 - Estacionamiento público. Edificio. Edificio público.
 - Árbol rotabile. Mina. Chimenea.
 - Edificio en construcción. Construcción puntual. Nieve.
 - Caseta puntual. Chamizo. Invernadero.
 - Monumento. Cota máx. embalsamiento. Soporte telefónico.
 - Antena parabólica. Repetidor TV y TF. Posta FFCC.
 - Torre eléctrica. Poste eléctrico. Poste telefónico.
 - Molino. Molino de viento. Aerogenerador.
 - Iglesia-ermita. Hórreo. Cementerio.
 - Gasoducto. Gasolina. Oleoducto.
 - Hito kilométrico de autopista, carretera, FFCC.
 - Parque Infantil. Instalaciones deportivas. Piscina.
 - Símb. Sít. Paso a nivel FFCC.
 - Símb. Cueva. Dolmen.

- SIGNOS PUNUALES DE USOS DEL SUELO**
- Huerta: H
 - Prado: Pr
 - Arrozal: Arr
 - Monte Bajo: Mb
 - Labor: L
 - Vivido: Vi
 - Erval: Er
 - Monte Alto: Ma
 - Olivar: Ol
 - Jardín: J
 - Frutal: Fr
 - Corralgano: Clu

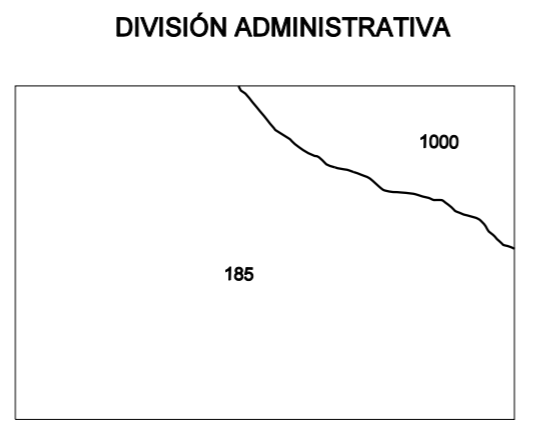
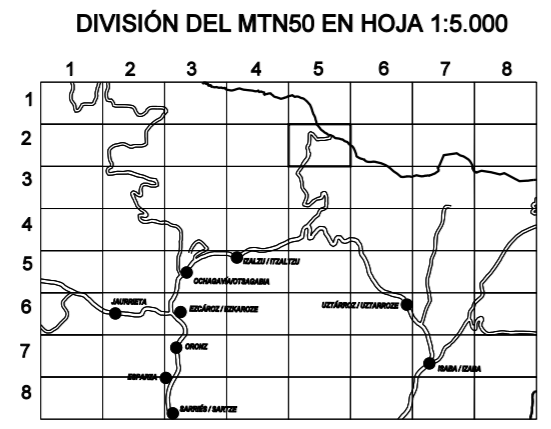
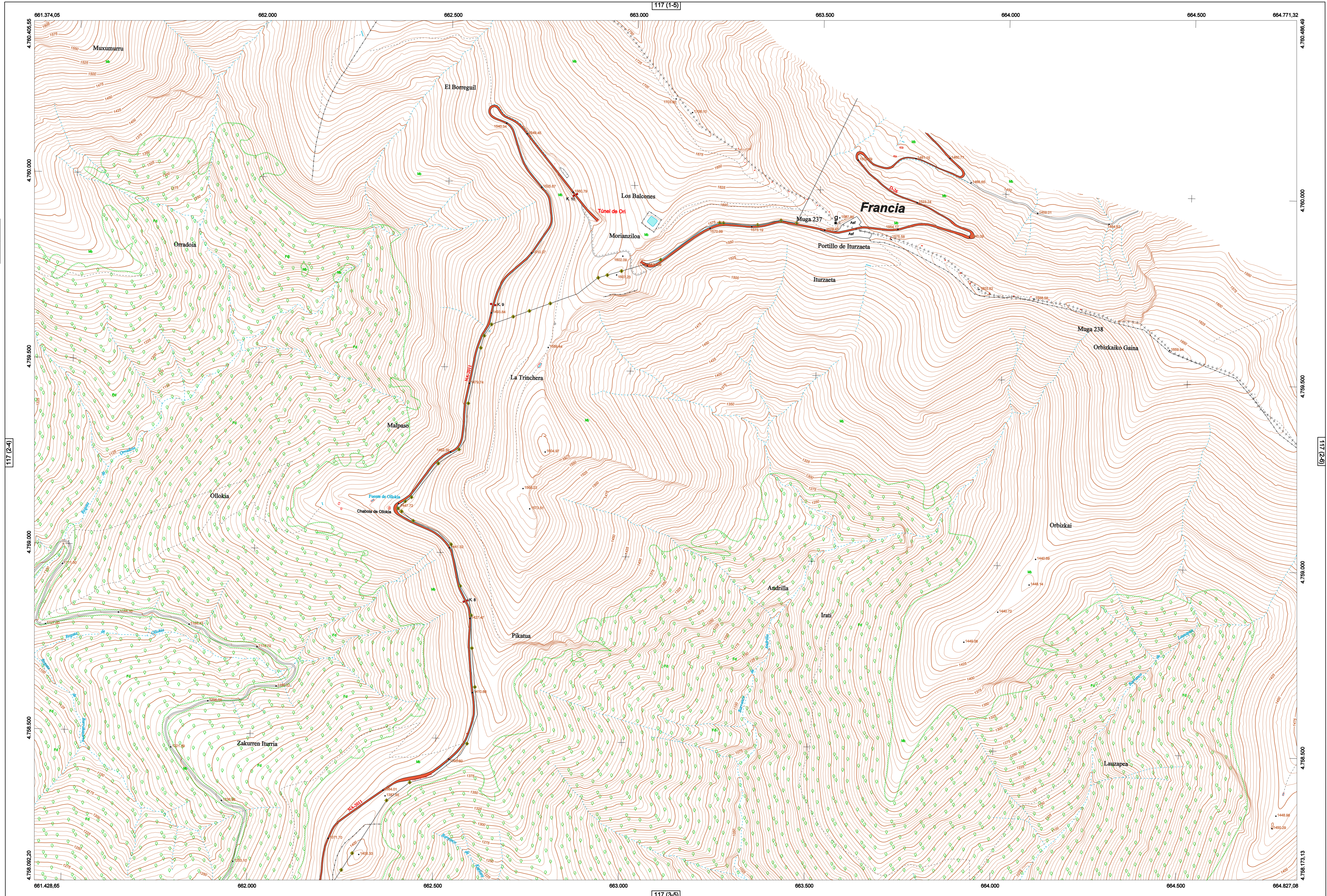
- SIGNOS LINEALES**
- Límite nación. Comunidad.
 - Límite municipio. Conopeo.
 - Curva nivel directora. Curva nivel.
 - Curva depresión directora. Curva depresión.
 - Escarpa. Terraplén.
 - Cabeza talud. Pie Talud.
 - Zanja. Cinta transportadora.
 - Tubería. Acueducto.
 - Oleoducto. Gasoducto.
 - Cauce permanente. Vaguada.
 - Balsa, abecera. Lago.
 - Canal lineal. Canal de obra.
 - Acequia. Cuneta.
 - Senda. Camino.
 - Muro contención. Tapia, pared.
 - Calleada Real. Calleada Romana.
 - Bancal. Camino de Santiago.
 - Mural. Puente.
 - FFCC vía única. Vía doble.
 - FFCC desmantelado. Zona delimitada.
 - Autopista. Autovía. Carretera.
 - Pista pavimentada. Pista sin pavimentar.
 - Límite pavimento. Límite zona ajardinada.
 - Línea eléctrica. Línea telefónica.
 - Alambra o tela metálica. Valla.
 - Verja. Seto.

- SIGNOS ZONALES**
- Frondosas (F)
 - Coníferas (C)
 - Repoblación (Rep)
 - Zona arbolada (Ar)
 - Chopera (Ch)
 - Salinas
 - Escobrina
 - Verdeadero
 - Escobrina
 - Mina
 - Bancalías
 - Cartera
 - Agua intermitente
 - Zona en obras
 - Embalse
 - Complejo e Inst.

MAPA TOPOGRÁFICO DE NAVARRA

PORTILLO DE ITURZAETA

1:50.000 1:5.000
 117 2-5



COMUNIDAD FORAL DE NAVARRA
 185: OCHAGAM/OTSAGABIA
 1000: FRANCIA

ESCALA 1:5.000

Producción por: Departamento de Fomento, Dirección General de Obras Públicas
 Dirección y Control: Servicio de Estudios y Proyectos, Sección de Cartografía
 Este mapa está protegido por la ley. Se prohíbe cualquier reproducción total o parcial por cualquier medio si no ha sido expresamente autorizado por el Departamento de Fomento
 Gobierno de Navarra
 Departamento de Fomento, Dirección General de Obras Públicas
 Avda. San Ignacio 3 Tfno: +34 948427441 Fax: +34 948427549
 Correo Electrónico: Servicio.cartografia@navarra.es
 Dirección Internet: <http://Serviciocartografia.navarra.es>

INFORMACIÓN GENERAL

NC= Norte cuadrícula UTM
 NG= Norte Geográfico
 NM= Norte Magnético
 Convergencia de Meridianos
 $\omega = 1^{\circ} 20' 56,22''$
 Declinación magnética para el 1 de Enero de 1996
 $\delta = 3^{\circ} 22'$ Oeste
 Datos referidos al centro de la hoja

INFORMACIÓN GEODÉSICA Y CARTOGRÁFICA

Sistema Geodésico de Referencia ETRS89.
 Elipsoide GR830. Semieje mayor (a)= 6378137 m.
 Apuntamiento (f) = 11256,25722210088
 Longitudes referidas al Meridiano de Greenwich.
 Latitudes referidas al Ecuador.
 Altitudes referidas al nivel medio del mar en Alicante.
 Proyección UTM huso 30 Norte (CUTM = 30T).
 Equidistancia de las curvas de nivel 5 m.

INFORMACIÓN COMPLEMENTARIA

Vuelo digital: G.S.D.: 22 cm., Julio 2012. Realizado por: Tracasa
 Edición: Julio 2013. Realizado por Tracasa.
 Límites Administrativos: Servicio de Riqueza Territorial.
 Toponimia: Dirección General de Universidades y Política Lingüística

