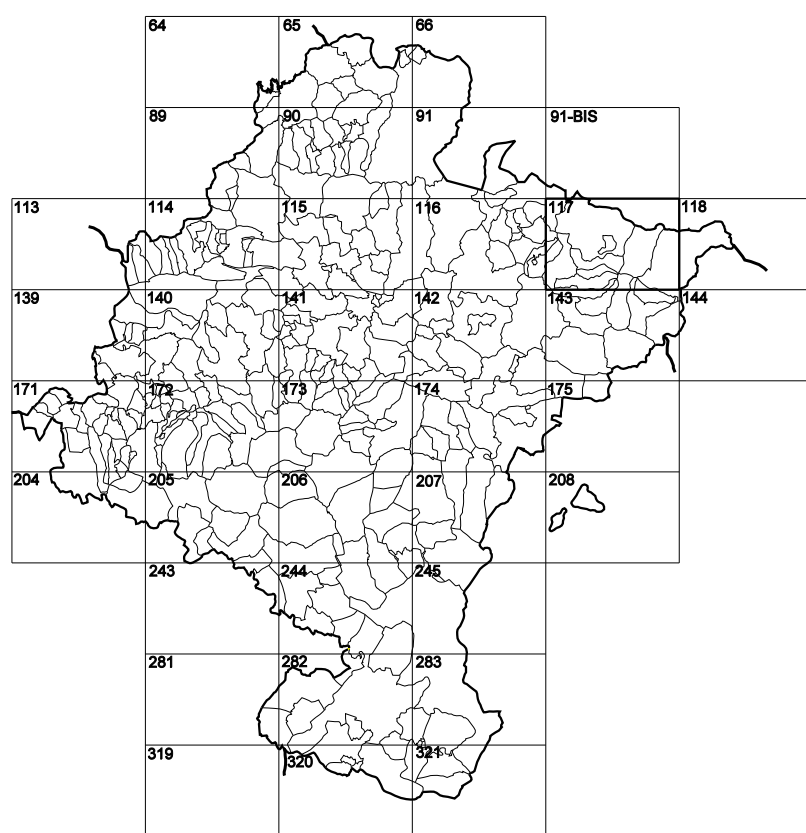


GOBIERNO DE NAVARRA

DEPARTAMENTO DE FOMENTO
DIRECCIÓN GENERAL DE OBRAS PÚBLICAS

SERVICIO DE ESTUDIOS Y PROYECTOS

DIVISIÓN DEL TERRITORIO EN HOJAS DEL MTN50



SIGNOS PUNTUALES

- Vertice geodésico 11'41' orden. Pto.
Vertice nel Regente. Punto acotado terreno, no terreno.
Señal nivelación alta precisión, normal. Estación Met.
Manantial naciente. Abrevadero. Pozo.
Estanque. Fuente monumental. Fuente.
Depósito agua elevado. Nivel. Subterráneo.
Depósito combustible a nivel. Elevado. Abastecimiento.
Estacionamiento público. Edificio. Edificio público.
Árbol rotable. Mina. Chimenea.
Edificio en construcción. Construcción puntual. Nieve.
Caseta puntual. Chanzizo. Invernadero.
Monumento. Cota méx. embalsamiento. Soporte telefónico.
Antena parabólica. Repetidor TV y TF. Poste FFCC.
Torre eléctrica. Poste eléctrico. Poste telefónico.
Molino. Molino de viento. Aerogenerador.
Hito kilométrico de autopista, carretera, FFCC.
Parque infantil. Instalaciones deportivas. Piscina.
Sifón. Sif. Paso a nivel FFCC.
Sifón. Cueva. Dolmen.

SIGNOS PUNTUALES DE USOS DEL SUELO

- Huerta: H Prado: Pr Arrozal: Arr Monte Bajo: Mb
Labor: L Viñedo: Vi Erial: Er Monte Alto: Ma
Olivar: Ol Jardín: J Frutal: Fr Cortafuegos: Cfu

SIGNOS LINEALES

- Límite nación. Comunidad.
Límite municipio. Concejo.
Curva nivel directora. Curva nivel.
Curva depresión directora. Curva depresión.
Escarpado. Terraplén.
Cabeza talud. Pie Talud.
Zanja. Cinta transportadora.
Tubería. Acueducto.
Oleoducto. Gasoducto.
Cauce permanente. Vaguada.
Balsa, alberca. Lago.
Canal lineal. Canal de obra.
Acuque. Cuneta.
Senda. Camino.
Muro contención. Tapia, pared.
Cafada Real. Calzada Romana.
Bancal. Camino de Santiago.
Muralla. Puente.
FFCC vía única. Vía doble.
FFCC desmantelado. Zona delimitada.
Autopista. Autovía. Carretera.
Pista pavimentada. Pista sin pavimentar.
Límite pavimento. Límite zona ajardinada.
Línea eléctrica. Línea telefónica.
Alcantarilla o sala metélica. Valla.
Verja. Seto.

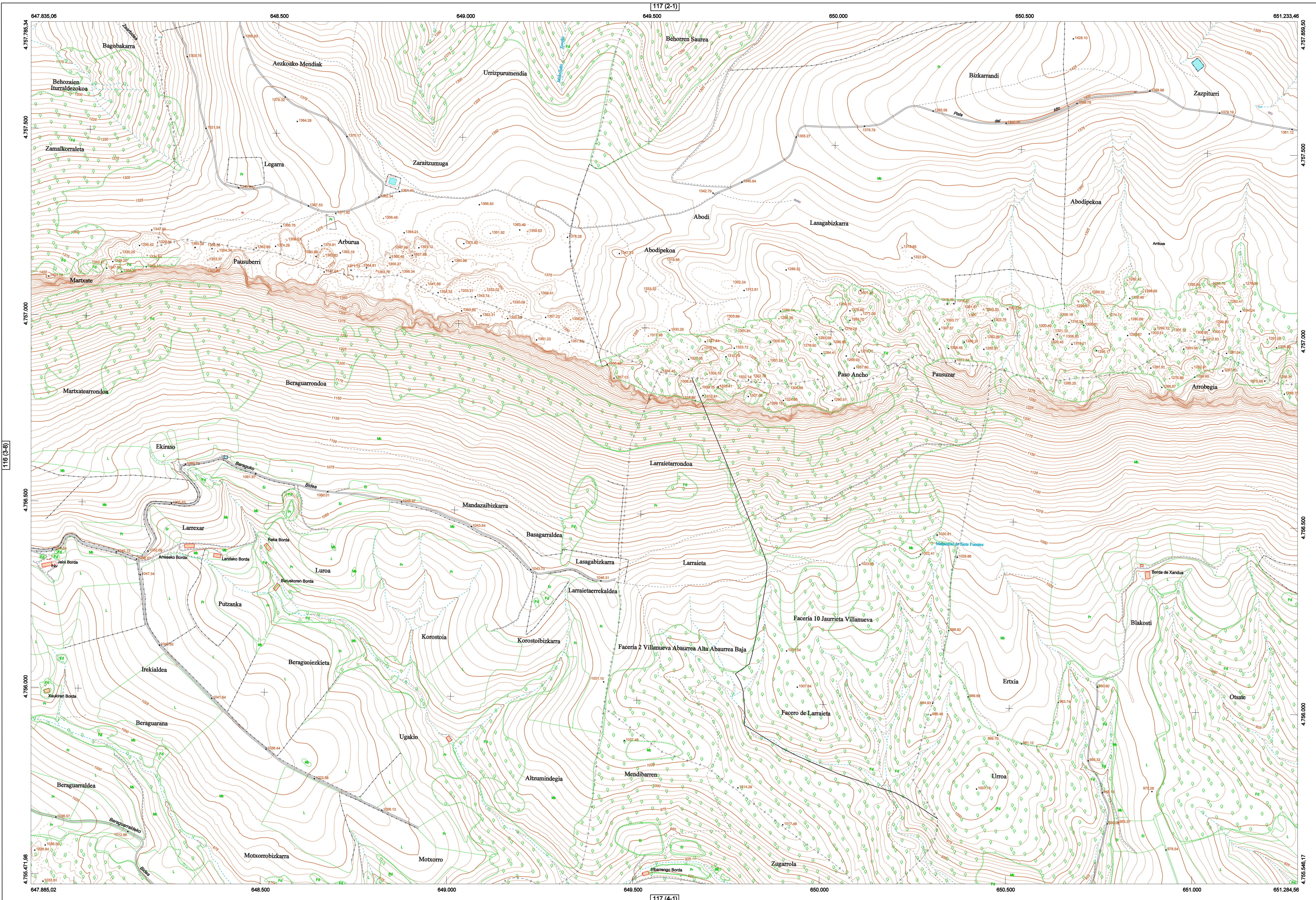
SIGNOS ZONALES

- Frondosas (Ff)
Coníferas (Cf)
Rebozación (Re)
Zona arbolada (le)
Chopero (Ch)
Salinas
Escoblera
Verdeadero
Escollera
Mina
Bancales
Carriera
Agua intermitente
Zona en obras
Embalse
Complejo o Inst.

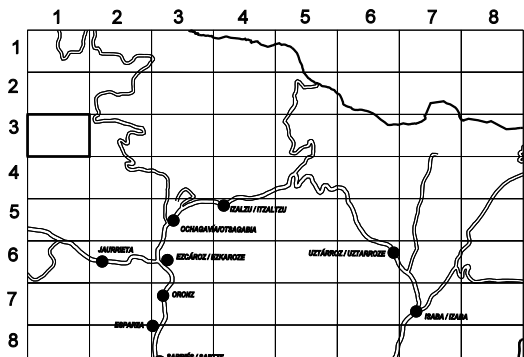
MAPA TOPOGRÁFICO DE NAVARRA

PUERTOS

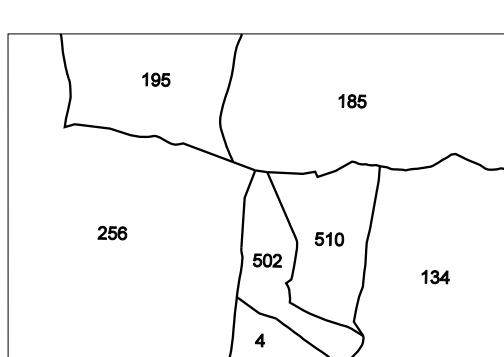
1:50.000	1:5.000
117	3-1



DIVISIÓN DEL MTN50 EN HOJA 1:5.000



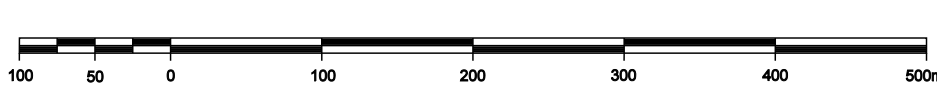
DIVISIÓN ADMINISTRATIVA



COMUNIDAD FORAL DE NAVARRA

- 4: ABAURREPEA/ABAUURRA BAJA
134: JAURRIETA
185: OCHAGAVIA/OTSAGABIA
195: ORBAIZETA
256: HIRIBERRIVILLANUEVA DE AEDKOA
502: FACERÍA 2
510: FACERÍA 10

ESCALA 1:5.000



Producido por: Departamento de Fomento, Dirección General de Obras Públicas
Dirección y Control: Servicio de Estudios y Proyectos, Sección de Cartografía
Este mapa está protegido por la ley. Se prohíbe cualquier reproducción total o parcial por cualquier medio si no ha sido expresamente autorizado por el Departamento de Fomento
Gobierno de Navarra
Departamento de Fomento, Dirección General de Obras Públicas
Avda. San Ignacio 3 Tiro: +34 948427441 Fax: +34 948427549
Correo Electrónico: Servicio.cartografia@navarra.es
Dirección Internet: <http://Servicio.cartografia.navarra.es>

INFORMACIÓN GENERAL

Nº Norte cuadrícula UTM
Nº Norte Geográfico
Nº Norte Magnético
Convergencia de Meridianos
 $\omega = 1^\circ 20' 56,22''$
Declinación magnética para el 1 de Enero de 1996
 $\delta = 3^\circ 22' \text{ Oeste}$
Datos referidos al centro de la hoja

INFORMACIÓN GEODÉSICA Y CARTOGRÁFICA

Sistema Geodésico de Referencia ETRS89.
Elipsoide GR83. Semieje mayor (a) = 6378137 m.
Nº Norte Magnético
Convergencia de Meridianos
Latitudes referidas al Ecuador.
Altitudes referidas al nivel medio del mar en Alicante.
Proyección UTM huso 30 Norte (CUTM = 30T).
Equidistancia de las curvas de nivel 5 m.

INFORMACIÓN COMPLEMENTARIA

Vuelo digital: G.S.D.: 22 cm., Julio 2012. Realizado por: Tracasa
Edición: Julio 2013. Realizado por: Tracasa.
Límites Administrativos: Servicio de Riqueza Territorial.
Toponimia: Dirección General de Universidades y Política Lingüística

