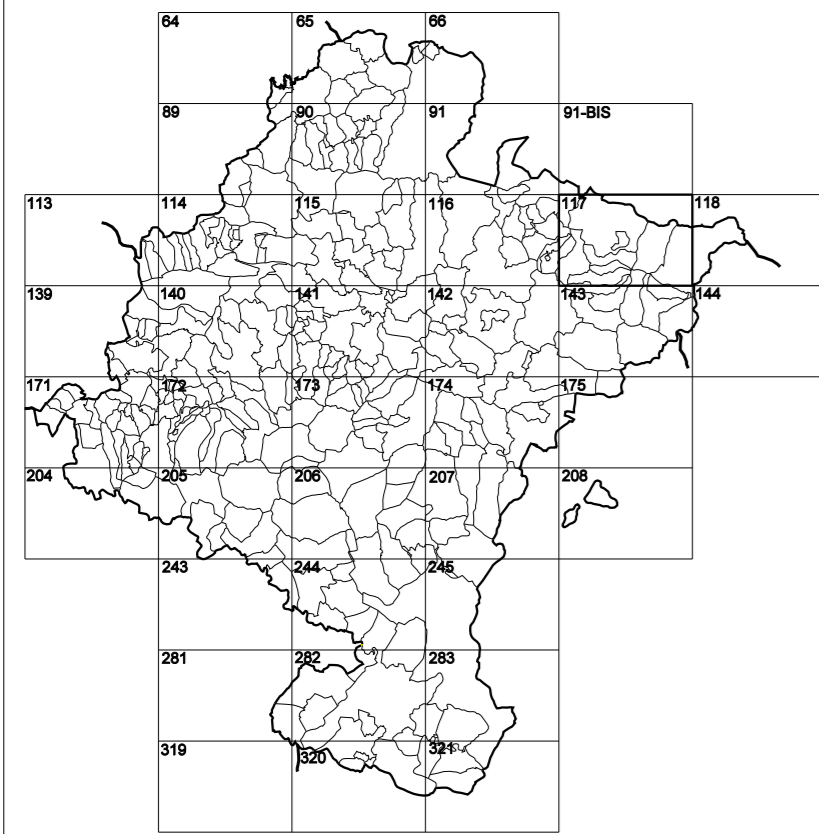


# GOBIERNO DE NAVARRA

DEPARTAMENTO DE FOMENTO  
DIRECCIÓN GENERAL DE OBRAS PÚBLICAS

SERVICIO DE ESTUDIOS Y PROYECTOS

DIVISIÓN DEL TERRITORIO EN HOJAS DEL MTN50



### SIGNOS PUNTALES

- Verticales geodésicos 11<sup>o</sup> orden: Bot.
- Vertice del Regenera. Punto acotado terreno, no terreno.
- Señal nivelación alta precisión, normal: Estación Met.
- Manantial naciente: Abrevadero: Pozo.
- Estanque: Fuente monumental: Fuente.
- Depósito agua elevado: Nivel: Subterráneo.
- Depósito combustible a nivel: Elevado: Abastecimiento.
- Estacionamiento público: Edificio: Edificio público.
- Árbol rotabile: Mina: Cimentas.
- Edificio en construcción: Construcción puntual: Nieve.
- Caseta puntual: Chamizo: Invernadero.
- Monumento: Cota máx. embalsamiento: Soporte telefónico.
- Antena parabólica: Repetidor TV y TF: Poste FFCC.
- Torre eléctrica: Poste eléctrico: Poste telefónico.
- Molino: Molino de viento: Aerogenerador.
- Iglesia-ermita: Horno: Cementerio.
- Gasoducto: Gasolina: Oleoducto.
- Hito kilométrico de autopista, carretera, FFCC.
- Parque Infantil: Instalaciones deportivas: Pista.
- Sifón: Sito: Paso a nivel FFCC.
- Silva: Cueva: Doman.

### SIGNOS PUNTALES DE USOS DEL SUELO

- Huerta: H
- Prado: Pr
- Arrozal: Arr
- Monte Bajo: Mb
- Labor: L
- Vivero: Vi
- Erval: Er
- Monte Alto: Ma
- Olivar: Ol
- Jardín: J
- Frutal: Fr
- Contarlagos: Clu

### SIGNOS LINEALES

- Límite nación: Comunidad.
- Límite municipio: Conocjo.
- Curva nivel directora: Curva nivel.
- Curva depresión directora: Curva depresión.
- Escarapedo: Terraplén.
- Cabeza talud: Pie Talud.
- Zanja: Cinta transportadora.
- Tubería: Acueducto.
- Oleoducto: Gasoducto.
- Cauce permanente: Vaguada.
- Balsa, alberca: Lago.
- Canal lineal: Canal de obra.
- Acoque: Cuneta.
- Senda: Camino.
- Muro contención: Tapia, pared.
- Calleada Real: Calzada Romana.
- Bancal: Camino de Santiago.
- Muralta: Puente.
- FFCC vía única: Vía doble.
- FFCC desmantelado: Zona delimitada.
- Autopista: Autovía: Carretera.
- Pista pavimentada: Pista sin pavimentar.
- Límite pavimento: Límite zona ajardinada.
- Línea eléctrica: Línea telefónica.
- Alambreda o sala metálica: Valla.
- Verja: Seto.

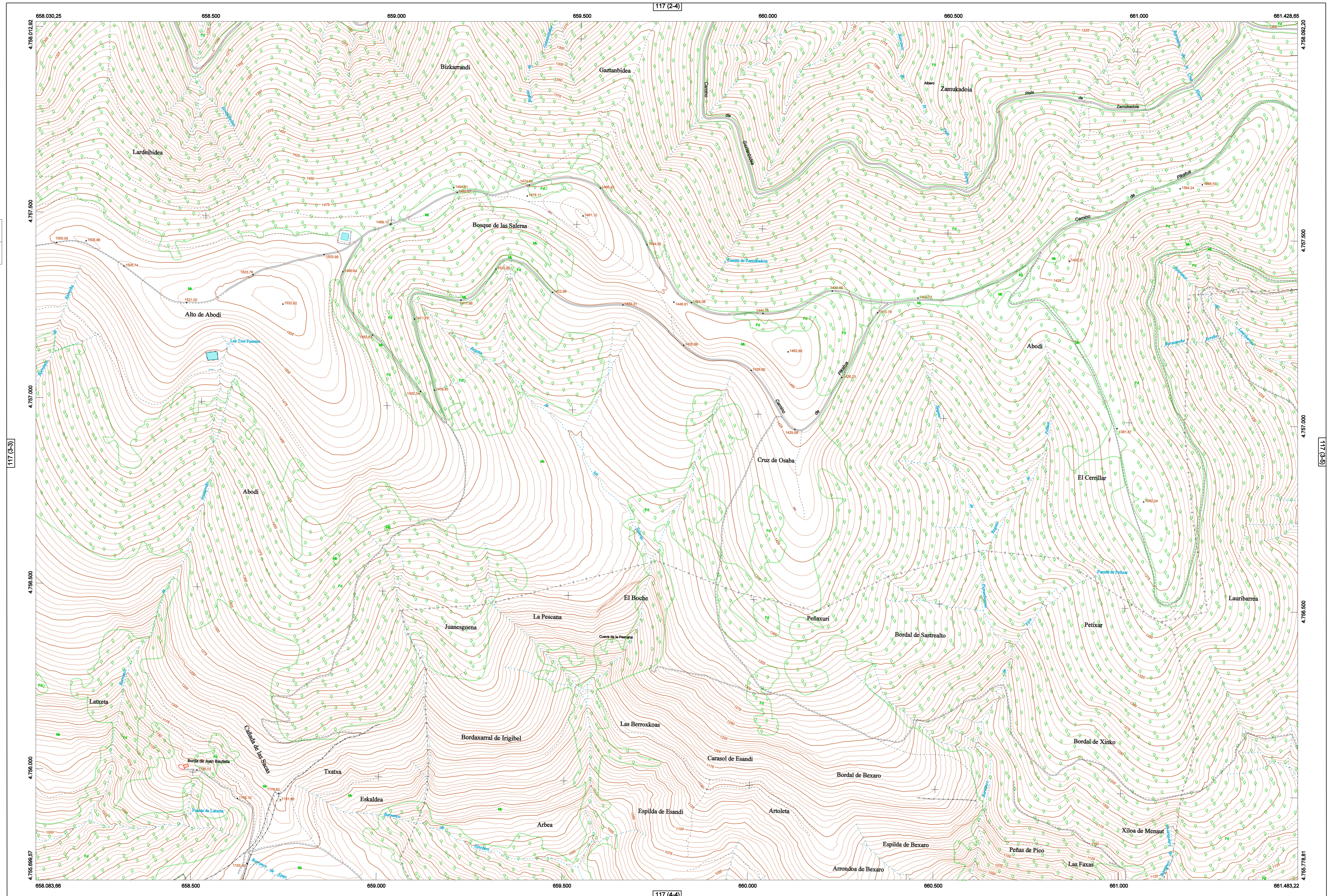
### SIGNOS ZONALES

- Frondosas (F)
- Coníferas (C)
- Rebeldión (Re)
- Zona arbolada (Ar)
- Chopera (Ch)
- Salinas
- Escobrina
- Verdedero
- Escollera
- Mina
- Bancaltes
- Cartera
- Agua intermitente
- Zona en obras
- Embalse
- Complejo e Inst.

## MAPA TOPOGRÁFICO DE NAVARRA

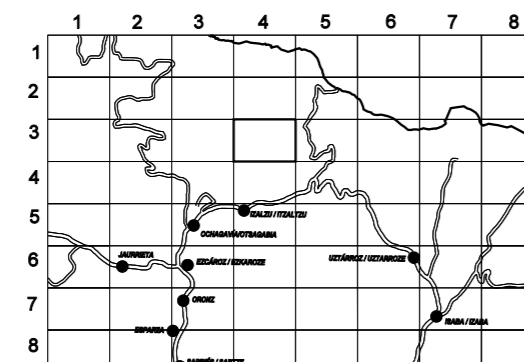
## ALTO DE ABODI

1:50.000 1:5.000  
117 3-4

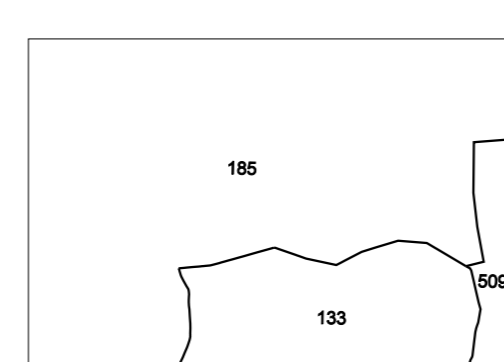


HOJA 117 (3-4)

### DIVISIÓN DEL MTN50 EN HOJA 1:5.000



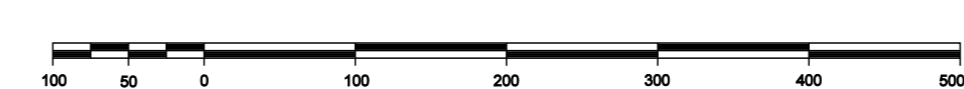
### DIVISIÓN ADMINISTRATIVA



### COMUNIDAD FORAL DE NAVARRA

133: IZALZUITZALZU  
185: OCHAGAVIA/OTSAGABIA  
508: FACERÍA 09

### ESCALA 1:5.000



### INFORMACIÓN GENERAL

NC= Norte cuadrícula UTM  
NG= Norte Geográfico  
NM= Norte Magnético  
Convergencia de Meridianos  
 $\omega = 1^{\circ} 20' 56,22''$   
Declinación magnética para el 1 de Enero de 1996  
 $\delta = 3^{\circ} 22'$  Oeste  
Datos referidos al centro de la hoja

### INFORMACIÓN GEODÉSICA Y CARTOGRÁFICA

Sistema Geodésico de Referencia ETRS89.  
Elipsoide GR830. Semieje mayor (a)= 6378137 m.  
Apuntamiento (f) = 11256,25722210088  
Longitudes referidas al Meridiano de Greenwich.  
Latitudes referidas al Ecuador.  
Altitudes referidas al nivel medio del mar en Alicante.  
Proyección UTM huso 30 Norte (CUTM = 30T).  
Equidistancia de las curvas de nivel 5 m.

### INFORMACIÓN COMPLEMENTARIA

Vuelo digital: G.S.D.: 22 cm., Julio 2012. Realizado por: Tracasa  
Edición: Julio 2013. Realizado por Tracasa.  
Límites Administrativos: Servicio de Riqueza Territorial.  
Toponimia: Dirección General de Universidades y Política Lingüística

