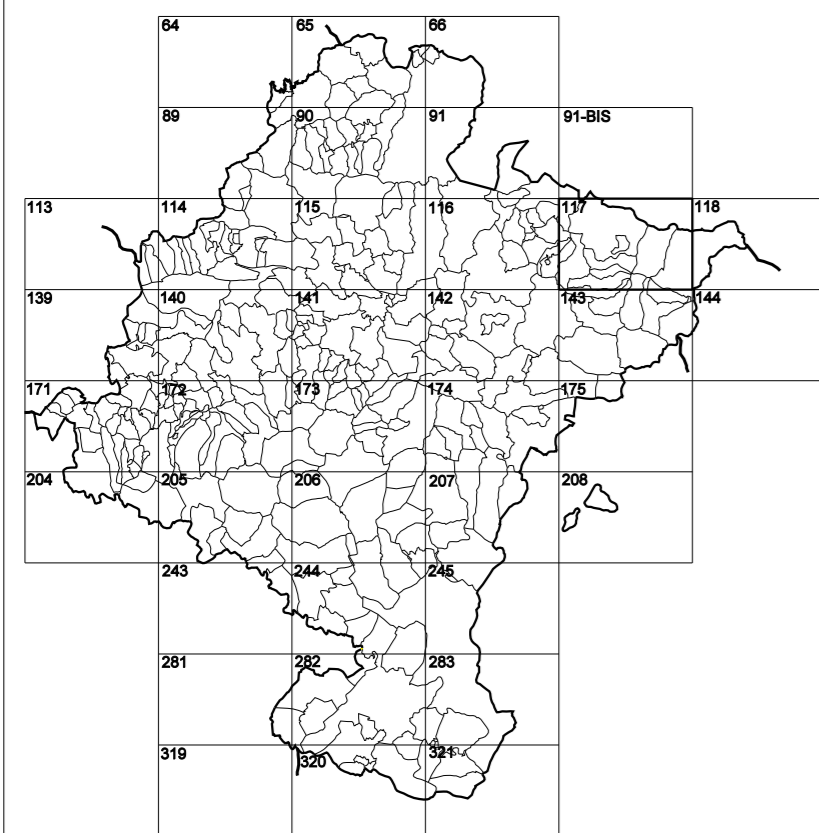


GOBIERNO DE NAVARRA

DEPARTAMENTO DE FOMENTO
DIRECCIÓN GENERAL DE OBRAS PÚBLICAS

SERVICIO DE ESTUDIOS Y PROYECTOS

DIVISIÓN DEL TERRITORIO EN HOJAS DEL MTN50



SIGNOS PUNTALES

- Vertice geodésico 11^o orden:
- Vertice nel Regata: Punto acotado terreno, no terreno:
- Señal nivelación alta precisión, normal: Estación Met.:
- Manantial naciente: Abovedado: Pozo:
- Estanque: Fuente monumental: Fuente:
- Depósito agua elevado: Nivel: Subterráneo:
- Depósito combustible a nivel: Elevado: Abastecimiento:
- Estacionamiento público: Edificio: Edificio público:
- Árbol rotabile: Mina: Chimenea:
- Edificio en construcción: Construcción puntual: Nieve:
- Caseta puntual: Chamizo: Invernadero:
- Monumento: Cota máx. embalsamiento Soporte telefónico:
- Antena parabólica: Repetidor TV y T. Poste FFCC:
- Torre eléctrica: Poste eléctrico: Poste telefónico:
- Molino: Molino de viento: Aerogenerador:
- Iglesia-ermita: Horno: Cementerio:
- Gasoducto: Gasolina: Oleoducto:
- Hito kilométrico de autopista, carretera, FFCC:
- Parque Infantil: Instalaciones deportivas: Pista:
- SIEM: Sítio: Paso a nivel FFCC:
- Silva: Cueva: Doman:

SIGNOS PUNTALES DE USOS DEL SUELO

- Huerta: H
- Prado: Pr
- Arrozal: Arr
- Monte Bajo: Mb
- Labor: L
- Vivado: Vi
- Erval: Er
- Monte Alto: Ma
- Olivar: Ol
- Jardín: J
- Frutal: Fr
- Corralugos: Clu

SIGNOS LINEALES

- Límite nación: Comunidad:
- Límite municipio: Conocido:
- Curva nivel directora: Curva nivel:
- Curva depresión directora: Curva depresión:
- Escarapedo: Terraplén:
- Cabeza talud: Pie Talud:
- Zanja: Cinta transportadora:
- Tubería: Acueducto:
- Oleoducto: Gasoducto:
- Cauce permanente: Vaguada:
- Balsa, alberca, Lago:
- Canal lineal: Canal de obra:
- Aceque: Cuneta:
- Senda: Camino:
- Muro contención: Tapia, pared:
- Calleada Real: Calzada Romana:
- Bancal: Camino de Santiago:
- Mural: Puente:
- FFCC vía única: Vía doble:
- FFCC desmantelado: Zona delimitada:
- Autopista: Autovía: Carretera:
- Pista pavimentada: Pista sin pavimentar:
- Límite pavimento: Límite zona ajardinada:
- Línea eléctrica: Línea telefónica:
- Alambra o sala metélica: Valla:
- Verja: Seto:

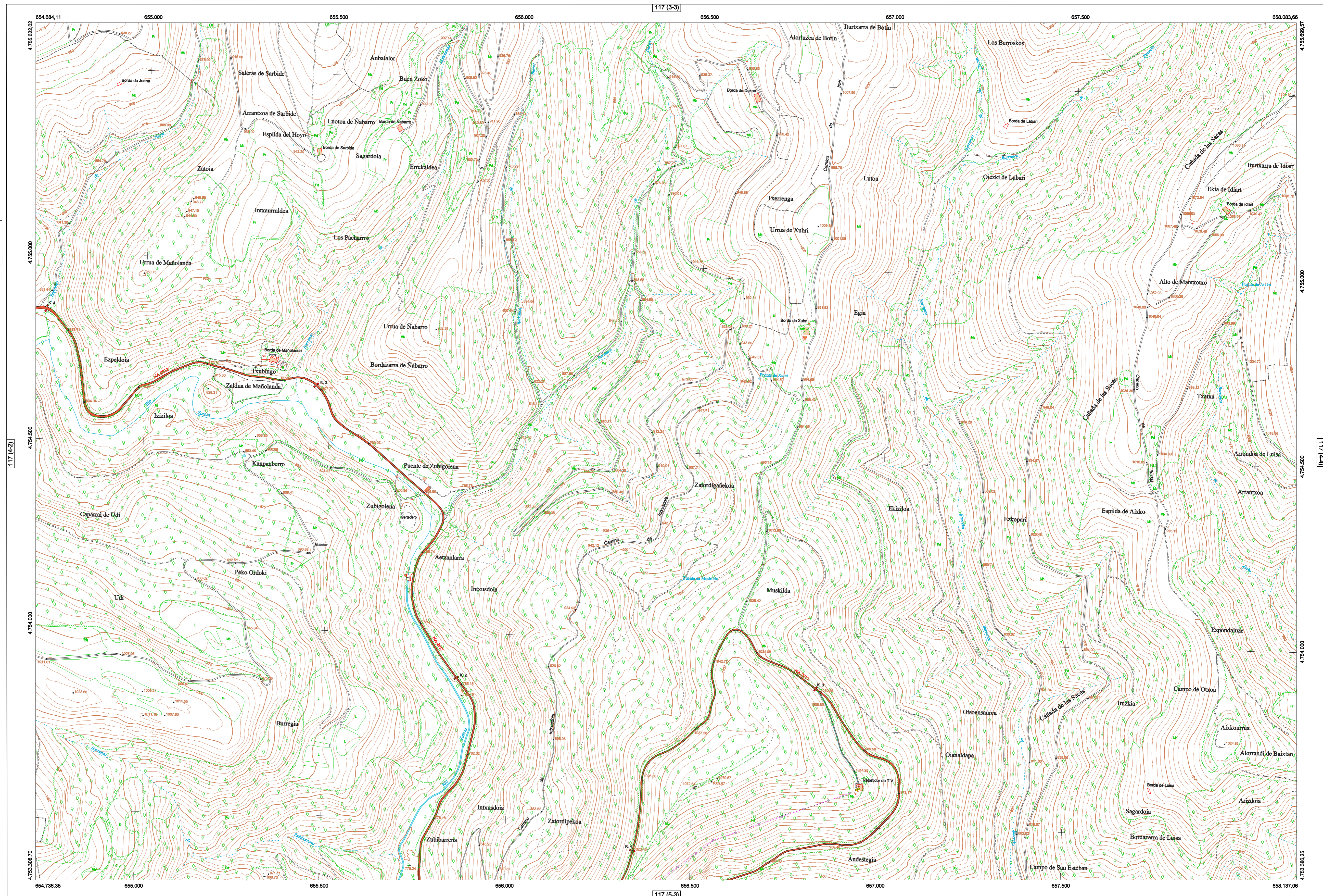
SIGNOS ZONALES

- Frondosas (F):
- Coníferas (C):
- Rebeldión (Re):
- Zona arbolada (Ar):
- Chopos (Ch):
- Salinas:
- Escobrina:
- Verdeadero:
- Escollera:
- Mina:
- Bancalías:
- Cartera:
- Agua intermitente:
- Zona en obras:
- Embalse:
- Complejo e. Inst.:

MAPA TOPOGRÁFICO DE NAVARRA

MUSKILDA

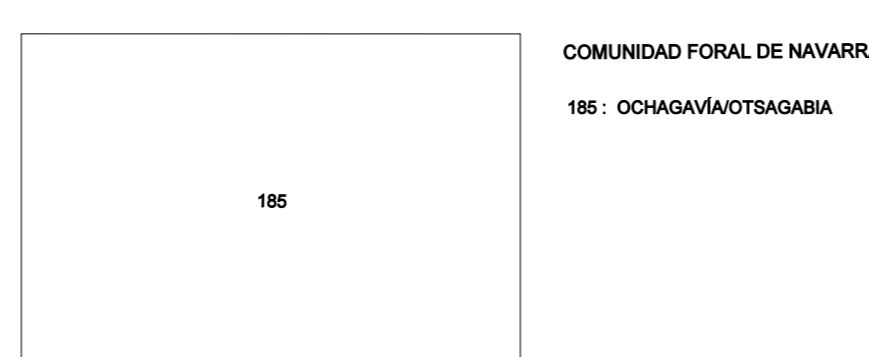
1:50.000 1:5.000
117 4-3



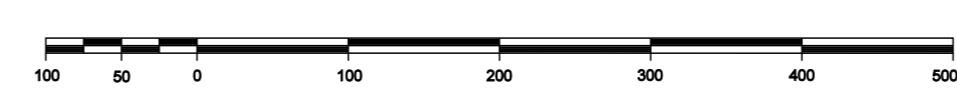
HOJA 117 (4-3)



DIVISIÓN ADMINISTRATIVA



ESCALA 1:5.000



INFORMACIÓN GENERAL

NC= Norte cuadrícula UTM
 NG= Norte Geográfico
 NM= Norte Magnético
 Convergencia de Meridianos
 $\omega = 1^{\circ} 20' 56,22''$
 Declinación magnética para el 1 de Enero de 1996
 $\delta = 3^{\circ} 22'$ Oeste
 Datos referidos al centro de la hoja

INFORMACIÓN GEODÉSICA Y CARTOGRÁFICA

Sistema Geodésico de Referencia ETRS89.
 Elipsoide GR830. Semieje mayor (a)= 6378137 m.
 Apuntamiento (f) = 11256,25722210088
 Longitudes referidas al Meridiano de Greenwich.
 Latitudes referidas al Ecuador.
 Altitudes referidas al nivel medio del mar en Alicante.
 Proyección UTM huso 30 Norte (CUTM = 30T).
 Equidistancia de las curvas de nivel 5 m.

INFORMACIÓN COMPLEMENTARIA

Vuelo digital: G.S.D.: 22 cm., Julio 2012. Realizado por: Tracasa
 Edición: Julio 2013. Realizado por: Tracasa.
 Límites Administrativos: Servicio de Riqueza Territorial.
 Toponimia: Dirección General de Universidades y Política Lingüística



Producción por: Departamento de Fomento, Dirección General de Obras Públicas
 Dirección y Control: Servicio de Estudios y Proyectos, Sección de Cartografía
 Este mapa está protegido por la ley. Se prohíbe cualquier reproducción total o parcial por cualquier medio si no ha sido expresamente autorizado por el Departamento de Fomento
 Gobierno de Navarra
 Departamento de Fomento, Dirección General de Obras Públicas
 Avda. San Ignacio 3 Tfno: +34 948427441 Fax: +34 948427549
 Correo Electrónico: Servicio.cartografia@navarra.es
 Dirección Internet: <http://Serviciocartografia.navarra.es>