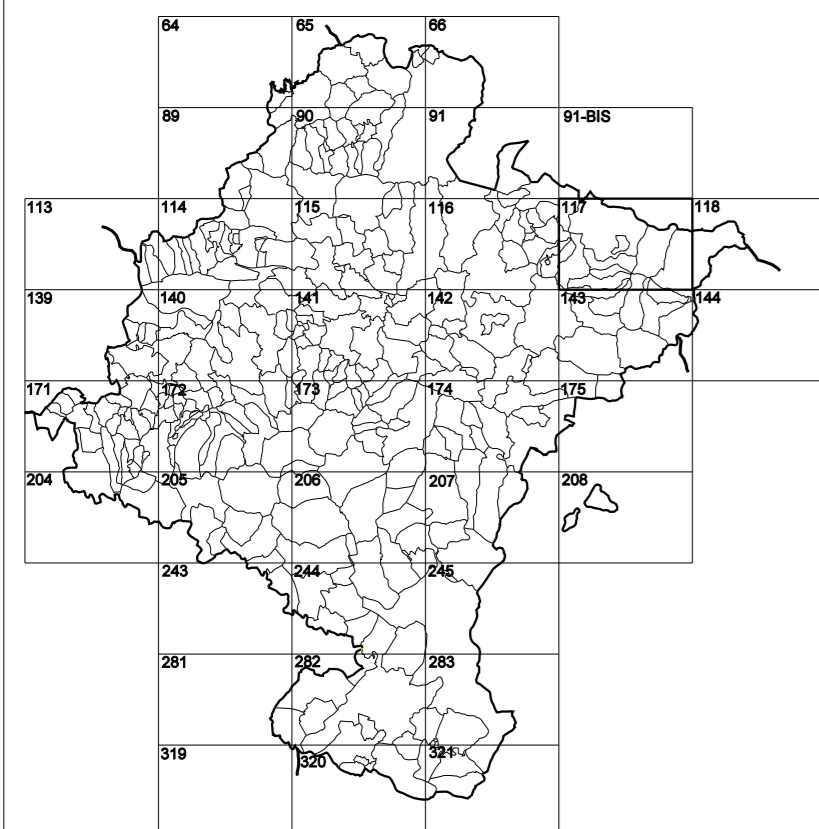


GOBIERNO DE NAVARRA

DEPARTAMENTO DE FOMENTO
DIRECCIÓN GENERAL DE OBRAS PÚBLICAS

SERVICIO DE ESTUDIOS Y PROYECTOS

DIVISIÓN DEL TERRITORIO EN HOJAS DEL MTN50



SIGNOS PUNTALES

- Verticales geodésicos 114º orden: Pst.
- Vertice nel Regesta. Punto acotado terreno, no terreno.
- Señal nivelación alta precisión, normal, Estación Met.
- Manantial nacimiento, Abrevadero, Pozo.
- Estuario. Fuente monumental, Fuente.
- Depósito agua elevado, Nivel, Subterráneo.
- Depósito combustible a nivel, Elevado, Abastecimiento.
- Estacionamiento público, Edificio, Edificio público.
- Árbol rotabile, Mina, Chimenea.
- Edificio en construcción, Construcción puntual, Nieve.
- Caseta puntual, Chamizo, Invernadero.
- Monumento, Cota máx., embalsamiento Soporte telefónico.
- Antena parabólica, Repetidor TV y TF, Poste FFCC.
- Torre eléctrica, Poste eléctrico, Poste telefónico.
- Molino, Molino de viento, Aerogenerador.
- Iglesia-ermita, Hórreo, Cementerio.
- Gasoducto, Gasolina, Oleoducto.
- Hito kilométrico de autopista, carretera, FFCC.
- Parque Infantil, Instalaciones deportivas, Píchara.
- Sifón, Sifo, Paso a nivel FFCC.
- Sima, Cueva, Dolmen.

SIGNOS PUNTALES DE USOS DEL SUELO

- Huerta: H
- Prado: Pr
- Arrozal: Arr
- Monte Bajo: Mb
- Labor: L
- Viñedo: Vi
- Erval: Er
- Monte Alto: Ma
- Olivar: Ol
- Jardín: J
- Frutal: Fr
- Corralugos: Clu

SIGNOS LINEALES

- Límite nación, Comunidad.
- Límite municipio, Conocjo.
- Curva nivel directora, Curva nivel.
- Curva depresión directora, Curva depresión.
- Escarapedo, Terraplén.
- Cabeza talud, Pie Talud.
- Zanja, Cinta transportadora.
- Tubería, Acueducto.
- Oleoducto, Gasoducto.
- Cauce permanente, Vaguada.
- Balsa, eberca, Lago.
- Canal lineal, Canal de obra.
- Acequie, Cuneta.
- Senda, Camiño.
- Muro contención, Tapia, pared.
- Calleada Real, Calzada Romana.
- Bancal, Camiño de Santiago.
- Muralia, Puente.
- FFCC vía única, Vía doble.
- FFCC desmantelado, Zona delimitada.
- Autopista, autopista, Carretera.
- Pista pavimentada, Pista sin pavimentar.
- Límite pavimento, Límite zona ajardinada.
- Línea eléctrica, Línea telefónica.
- Alambreda o sala metálica, Valla.
- Verja, Seto.

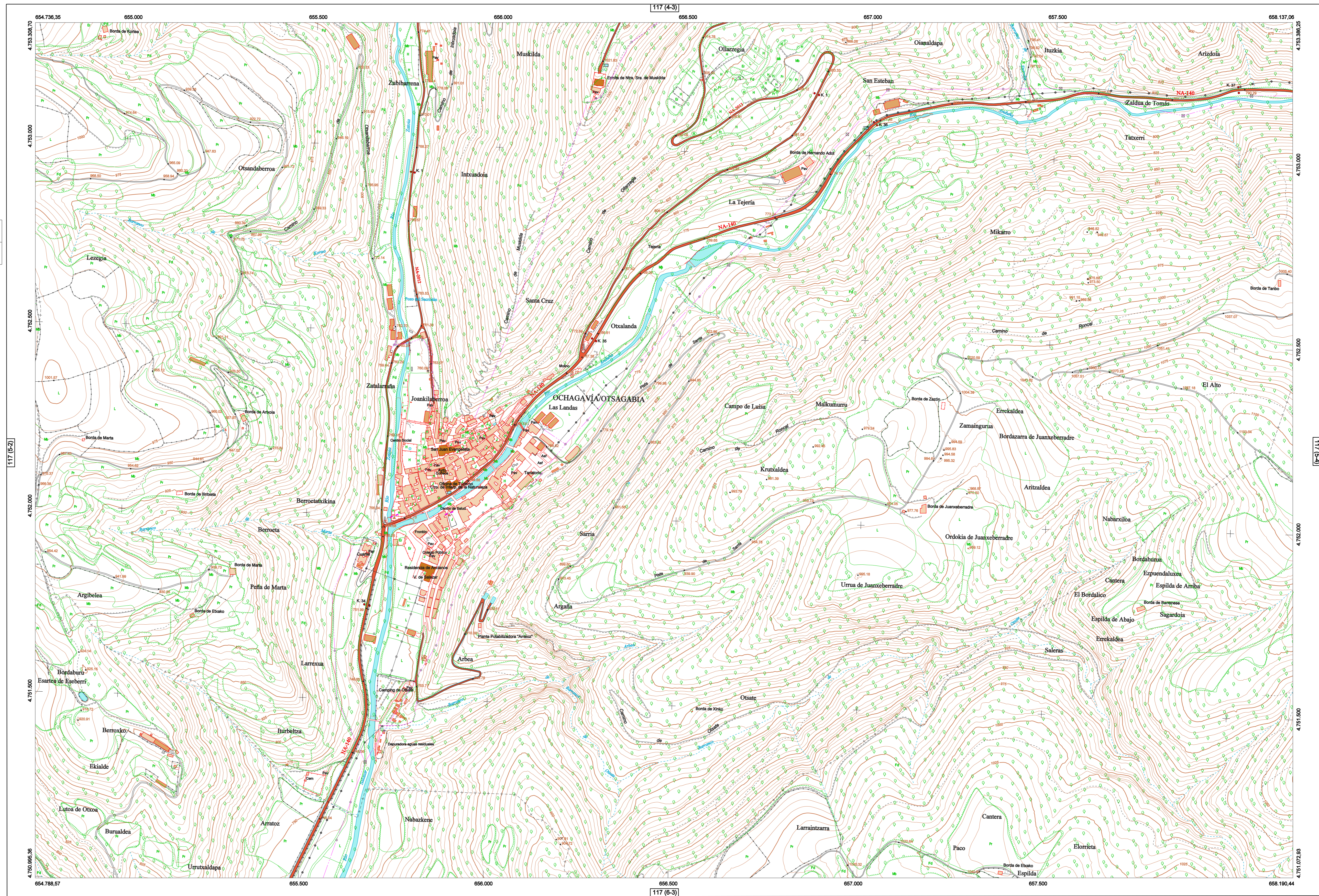
SIGNOS ZONALES

- Frondosas (F)
- Coníferas (C)
- Rebeldión (Re)
- Zona arbolada (Ar)
- Chopera (Ch)
- Salinas
- Escobreira
- Verdedero
- Escollera
- Mina
- Bancalías
- Cantera
- Agua intemperante
- Zona en obras
- Embalse
- Complejo e Inst.

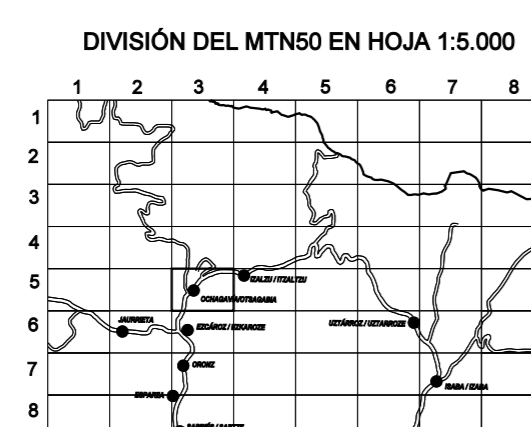
MAPA TOPOGRÁFICO DE NAVARRA

OCHAGAVÍA

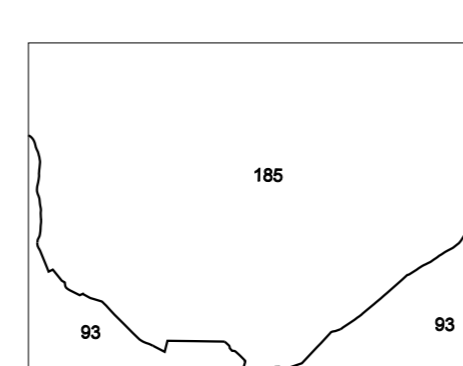
1:50.000 1:5.000
117 5-3



HOJA 117 (5-3)



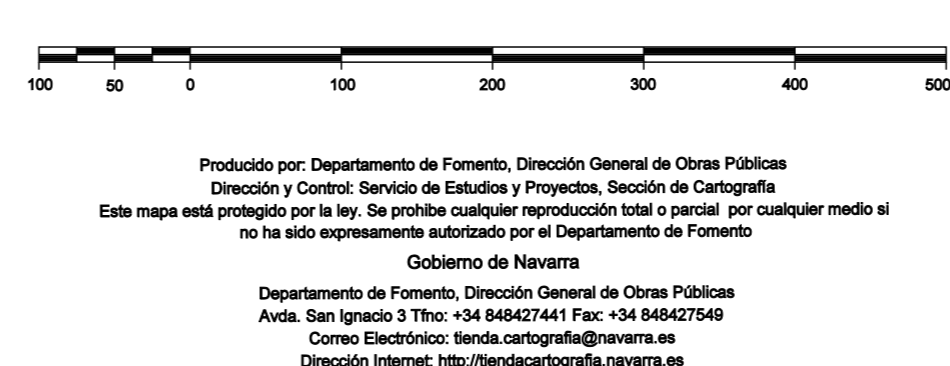
DIVISIÓN ADMINISTRATIVA



COMUNIDAD FORAL DE NAVARRA

93: EZCÁROZ/EZKAROZE
185: OCHAGAVÍA/OTSAGABIA
508: FACIERIA 09

ESCALA 1:5.000



INFORMACIÓN GENERAL

NC= Norte cuadrícula UTM
NG= Norte Geográfico
NM= Norte Magnético
Convergencia de Meridianos
 $\omega = 1^\circ 20' 56,22''$
Declinación magnética para el 1 de Enero de 1996
 $\delta = 3^\circ 22'$ Oeste
Datos referidos al centro de la hoja

INFORMACIÓN GEODÉSICA Y CARTOGRÁFICA

Sistema Geodésico de Referencia ETRS89.
Elipsoido GR830. Semieje mayor (a)= 6378137 m.
Apuntamiento (f) = 1296,2572210088
Longitudes referidas al Meridiano de Greenwich.
 $\omega = 1^\circ 20' 56,22''$
Altitudes referidas al nivel medio del mar en Alicante.
Proyección UTM huso 30 Norte (CUTM = 30T).
Ecuilibrada de las curvas de nivel 5 m.

INFORMACIÓN COMPLEMENTARIA

Vuelo digital: G.S.D.: 22 cm., Julio 2012. Realizado por: Tracasa
Edición: Julio 2013. Realizado por: Tracasa.
Límites Administrativos: Servicio de Riqueza Territorial.
Toponimia: Dirección General de Universidades y Política Lingüística

