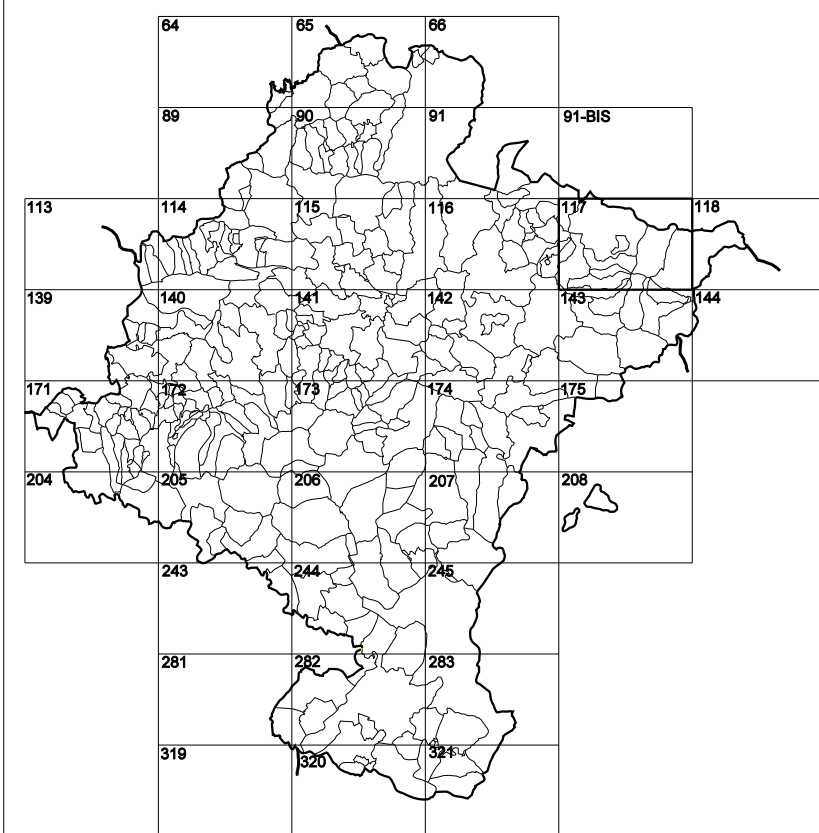


GOBIERNO DE NAVARRA

DEPARTAMENTO DE FOMENTO
DIRECCIÓN GENERAL DE OBRAS PÚBLICAS

SERVICIO DE ESTUDIOS Y PROYECTOS

DIVISIÓN DEL TERRITORIO EN HOJAS DEL MTN50



SIGNOS PUNTALES

- Vertices geodésicos 11^o orden. Pst.
- Vertice nel Regata. Punto acotado terreno, no terreno.
- Señal nivelación alta precisión, normal. Estación Met.
- Manantial naciente. Abrevadero. Puzo.
- Estanque. Fuente monumental. Fuente.
- Depósito agua elevado. Nivel. Subterráneo.
- Depósito combustible a nivel. Elevado. Abastecimiento.
- Estacionamiento público. Edificio. Edificio público.
- Árbol rotible. Mina. Chimenea.
- Edificio en construcción. Construcción puntual. Nieve.
- Caseta puntual. Chamizo. Invernadero.
- Monumento. Cota máx. embalsamiento Soporte telefónico.
- Antena parabólica. Repetidor TV y TF. Posta FFCC.
- Torre eléctrica. Posta eléctrica. Posta telefónica.
- Molino. Molino de viento. Aerogenerador.
- Iglesia-ermita. Horno. Cementerio.
- Gasoducto. Gasolina. Oleoducto.
- Hito kilométrico de autopista, carretera, FFCC.
- Parque Infantil. Instalaciones deportivas. Piscina.
- Símb. Sít. Paso a nivel FFCC.
- Símb. Cueva. Dómine.

SIGNOS PUNTALES DE USOS DEL SUELO

- Huerta: H
- Prado: Pr
- Arrozal: Arr
- Monte Bajo: Mb
- Labor: L
- Vivido: Vi
- Erval: Er
- Monte Alto: Ma
- Olivar: Ol
- Jardín: J
- Frutal: Fr
- Corraluago: Clu

SIGNOS LINEALES

- Límite nación. Comunidad.
- Límite municipio. Conocjo.
- Curva nivel directora. Curva nivel.
- Curva depresión directora. Curva depresión.
- Escarapedo. Terraplén.
- Cabeza talud. Pie Talud.
- Zanja. Cinta transportadora.
- Tubería. Acoaducto.
- Oleoducto. Gasoducto.
- Cauce permanente. Vaguada.
- Balsa, alberca. Lago.
- Canal lineal. Canal de obra.
- Acoque. Cuneta.
- Senda. Camino.
- Muro contención. Tapia, pared.
- Cañada Real. Calzada Romana.
- Bancal. Camino de Santiago.
- Muralia. Puente.
- FFCC vía única. Vía doble.
- FFCC desmantelado. Zona delimitada.
- Autopista. Carretera.
- Pista pavimentada. Pista sin pavimentar.
- Límite pavimento. Límite zona ajardinada.
- Línea eléctrica. Línea telefónica.
- Alambra o sala metálica. Valla.
- Verja. Seto.

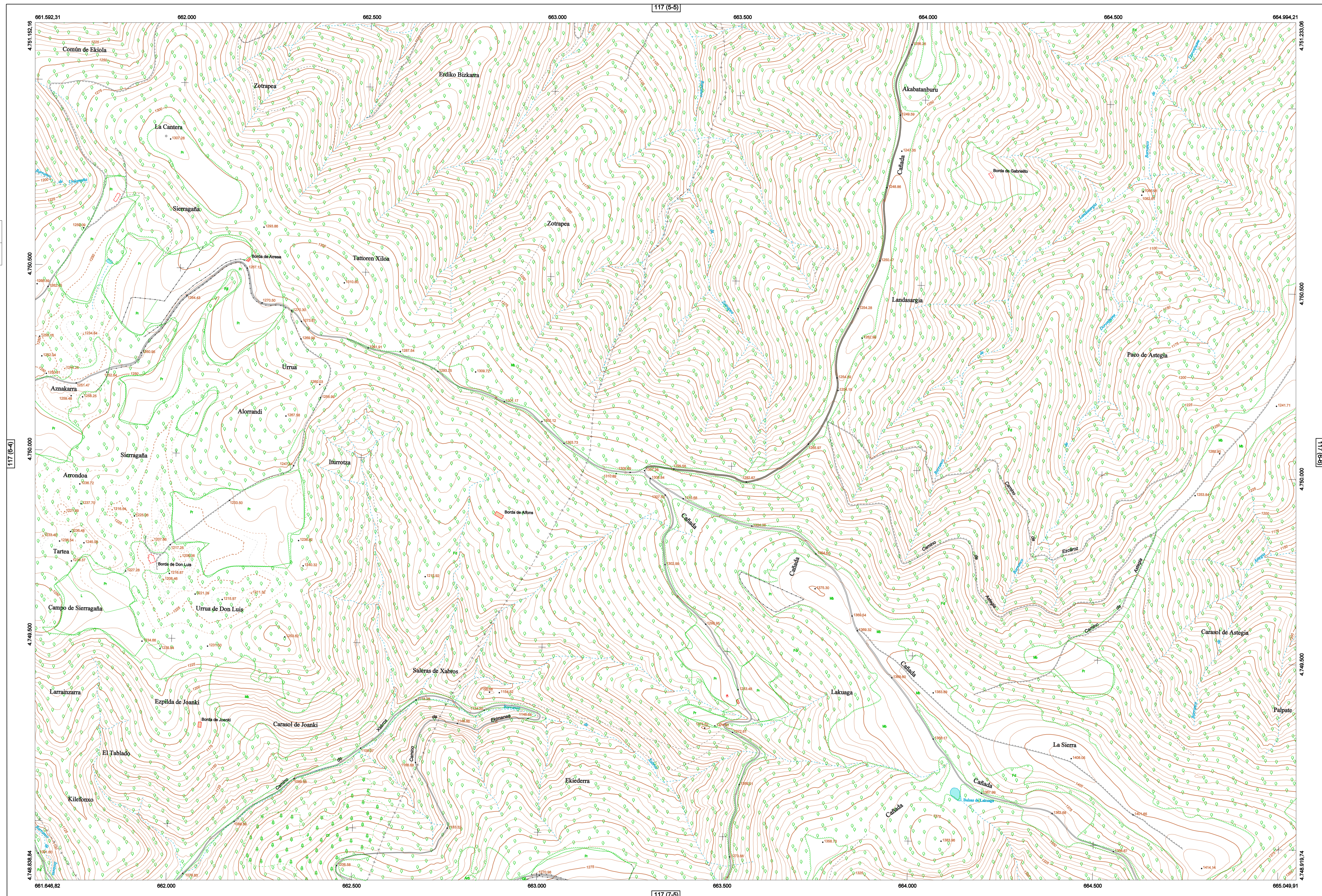
SIGNOS ZONALES

- Frondosas (F)
- Coníferas (C)
- Rebeldión (Re)
- Zona arbolada (A)
- Chopera (Ch)
- Salinas
- Escobrina
- Verdedero
- Escollera
- Mina
- Bancalías
- Cantera
- Agua intemto
- Zona en obras
- Embalse
- Complejo e. Inst.

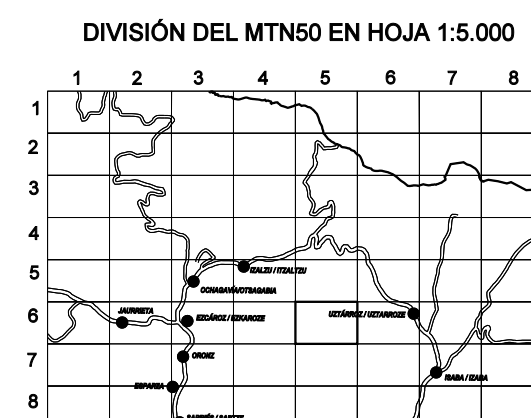
MAPA TOPOGRÁFICO DE NAVARRA

ZOTRAPEA

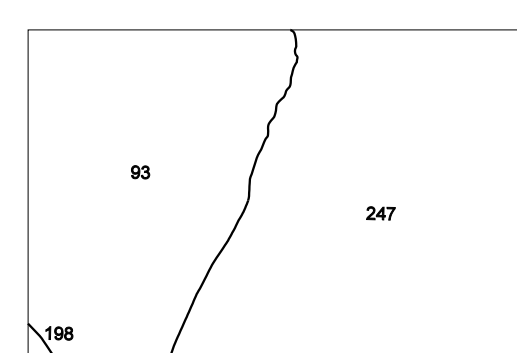
1:50.000 1:5.000
117 6-5



HOJA 117 (6-5)



DIVISIÓN ADMINISTRATIVA



Líneas Límites de Municipio y Conocjo

COMUNIDAD FORAL DE NAVARRA

93 : EZCÁROZ/EZKAROZE
198 : ORONZ/ORNITZE
247 : UZTÁRROZ/UZTARROZE

ESCALA 1:5.000



Producido por: Departamento de Fomento, Dirección General de Obras Públicas
Dirección y Control: Servicio de Estudios y Proyectos, Sección de Cartografía
Este mapa está protegido por la ley. Se prohíbe cualquier reproducción total o parcial por cualquier medio si no ha sido expresamente autorizado por el Departamento de Fomento
Gobierno de Navarra
Departamento de Fomento, Dirección General de Obras Públicas
Avenida San Ignacio 3 Tiro: +34 948427441 Fax: +34 948427549
Correo Electrónico: Servicio.cartografia@navarra.es
Dirección Internet: <http://Servicio.cartografia.navarra.es>

INFORMACIÓN GENERAL

NC= Norte cuadrícula UTM
NG= Norte Geográfico
NM= Norte Magnético
Convergencia de Meridianos
 $\omega = 1^{\circ} 20' 56,22''$
Declinación magnética para el 1 de Enero de 1996
 $\delta = 3^{\circ} 22'$ Oeste
Datos referidos al centro de la hoja

INFORMACIÓN GEODÉSICA Y CARTOGRÁFICA

Sistema Geodésico de Referencia ETRS89.
Elipsoides GR830. Semieje mayor (a)= 6378137 m.
Apuntamiento (f) = 1295,25722210088
Longitudes referidas al Meridiano de Greenwich.
 $\omega = 1^{\circ} 20' 56,22''$
Latitudes referidas al Ecuador.
Altitudes referidas al nivel medio del mar en Alicante.
Proyección UTM huso 30 Norte (CUTM = 30T).
Ecuilibrada de las curvas de nivel 5 m.

INFORMACIÓN COMPLEMENTARIA

Vuelo digital: G.S.D.: 22 cm., Julio 2012. Realizado por: Tracasa
Edición: Julio 2013. Realizado por: Tracasa.
Límites Administrativos: Servicio de Riqueza Territorial.
Toponimia: Dirección General de Universidades y Política Lingüística

