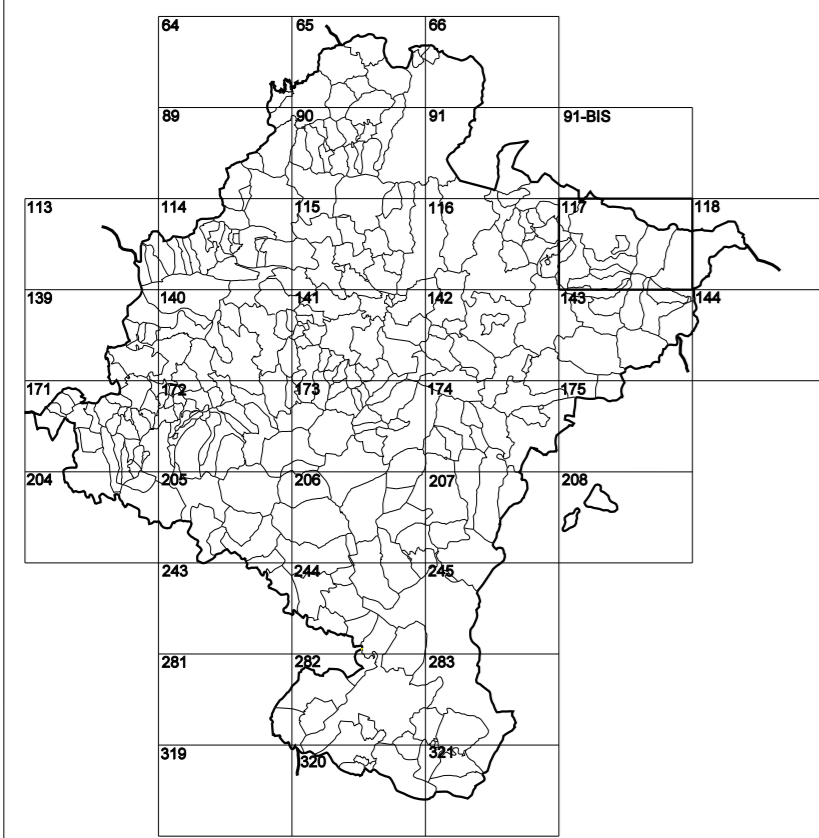


GOBIERNO DE NAVARRA

DEPARTAMENTO DE FOMENTO
DIRECCIÓN GENERAL DE OBRAS PÚBLICAS

SERVICIO DE ESTUDIOS Y PROYECTOS

DIVISIÓN DEL TERRITORIO EN HOJAS DEL MTN50



SIGNOS PUNUALES

- Vertices geodésicos 11^o orden:
- Vertice nel Regente. Punto acotado terreno, no terreno:
- Señal nivelación alta precisión, normal, Estación Met.:
- Manantial naciente. Abrevadero. Pozo:
- Estanque. Fuente monumental. Fuente:
- Depósito agua elevado. Nivel. Subterráneo:
- Depósito combustible a nivel. Elevado. Abastecimiento:
- Estacionamiento público. Edificio. Edificio público:
- Árbol rotable. Mina. Chimenea:
- Edificio en construcción. Construcción puntual. Nieve:
- Caseta puntual. Chamizo. Invernadero:
- Monumento. Cota máx. embalsamiento. Soporte telefónico:
- Antena parabólica. Repetidor TV y TF. Posta FFCC:
- Torre eléctrica. Poste eléctrico. Poste telefónico:
- Molino. Molino de viento. Aerogenerador:
- Iglesia-ermita. Horno. Cementerio:
- Gasoducto. Gasolina. Oleoducto:
- Hito kilométrico de autopista, carretera, FFCC:
- Parque infantil. Instalaciones deportivas. Piscina:
- Símb. Sít. Paso a nivel FFCC:
- Símb. Cueva. Dómine:

SIGNOS PUNUALES DE USOS DEL SUELO

- Huerta: H
- Prado: Pr
- Arrozal: Arr
- Monte Bajo: Mb
- Labor: L
- Viñedo: Vi
- Erval: Er
- Monte Alto: Ma
- Olivar: Ol
- Jardín: J
- Frutal: Fr
- Corralugos: Clu

SIGNOS LINEALES

- Límite nación. Comunidad:
- Límite municipio. Conocido:
- Curva nivel directora. Curva nivel:
- Curva depresión directora. Curva depresión:
- Escarapedo. Terraplén:
- Cabeza talud. Pie Talud:
- Zanja. Cinta transportadora:
- Tubería. Acueducto:
- Oleoducto. Gasoducto:
- Cauce permanente. Vaguada:
- Balsa, alberca. Lago:
- Canal lineal. Canal de obra:
- Acequia. Cuneta:
- Senda. Camino:
- Muro contención. Tapia, pared:
- Calleada Real. Calzada Romana:
- Banca. Camino de Santiago:
- Mural. Puente:
- FFCC vía única. Vía doble:
- FFCC desmantelado. Zona delimitada:
- Autopista. Autovía. Carretera:
- Pista pavimentada. Pista sin pavimentar:
- Límite pavimento. Límite zona ajardinada:
- Línea eléctrica. Línea telefónica:
- Alambreda o sala metélica. Valla:
- Verja. Seto:

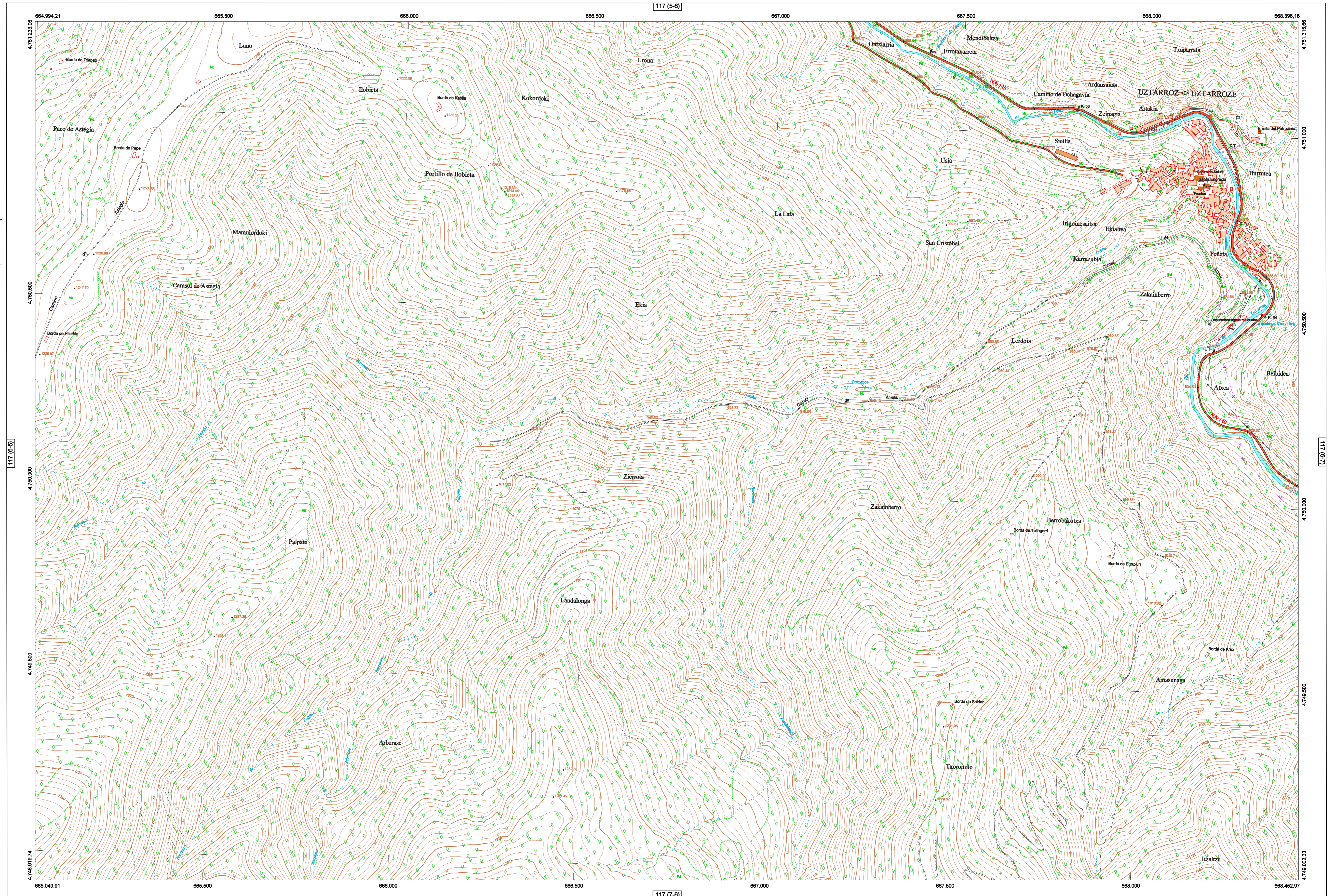
SIGNOS ZONALES

- Frondosas (F):
- Coníferas (C):
- Rebeldión (Re):
- Zona arbolada (A):
- Chopera (Ch):
- Salinas:
- Escobrina:
- Verdeadero:
- Escollera:
- Mina:
- Bancalías:
- Cartera:
- Agua intermitente:
- Zona en obras:
- Embalse:
- Complejo e. Inst.:

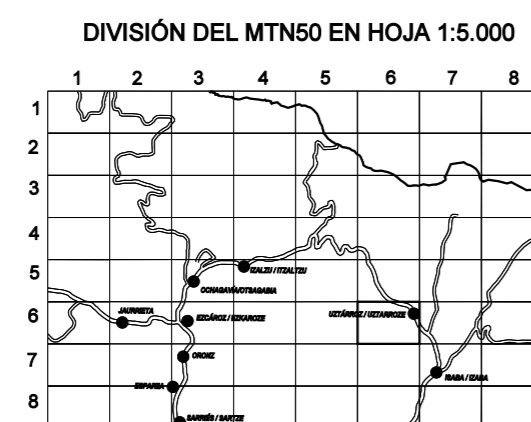
MAPA TOPOGRÁFICO DE NAVARRA

UZTÁRROZ

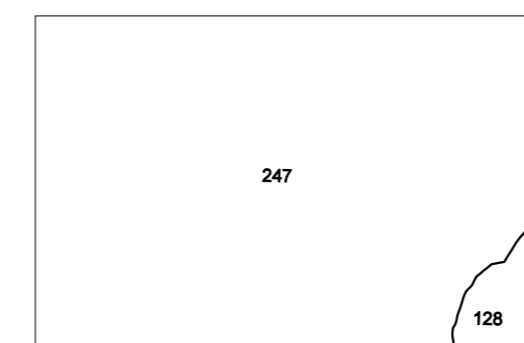
1:50.000 1:5.000
117 6-6



HOJA 117 (6-6)



DIVISIÓN ADMINISTRATIVA



ESCALA 1:5.000



Producción por: Departamento de Fomento, Dirección General de Obras Públicas
Dirección y Control: Servicio de Estudios y Proyectos, Sección de Cartografía
Este mapa está protegido por la ley. Se prohíbe cualquier reproducción total o parcial por cualquier medio si no ha sido expresamente autorizado por el Departamento de Fomento
Gobierno de Navarra
Departamento de Fomento, Dirección General de Obras Públicas
Avda. San Ignacio 3 Tiro: +34 948427441 Fax: +34 948427549
Correo Electrónico: Servicio.cartografia@navarra.es
Dirección Internet: <http://Servicio.cartografia.navarra.es>

INFORMACIÓN GENERAL

NC= Norte cuadrícula UTM
NG= Norte Geográfico
NM= Norte Magnético
Convergencia de Meridianos
 $\omega = 1^{\circ} 20' 56,22''$
Declinación magnética para el 1 de Enero de 1996
 $\delta = 3^{\circ} 22'$ Oeste
Datos referidos al centro de la hoja

INFORMACIÓN GEODÉSICA Y CARTOGRÁFICA

Sistema Geodésico de Referencia ETRS89.
Elipsoides GR830. Semieje mayor (a)= 6378137 m.
Apuntamiento (f) = 11256,25722210088
Longitudes referidas al Meridiano de Greenwich.
Latitudes referidas al Ecuador.
Altitudes referidas al nivel medio del mar en Alicante.
Proyección UTM huso 30 Norte (CUTM = 30T).
Ecuidadad de las curvas de nivel 5 m.

INFORMACIÓN COMPLEMENTARIA

Vuelo digital: G.S.D.: 22 cm., Julio 2012. Realizado por: Tracasa
Edición: Julio 2013. Realizado por: Tracasa.
Límites Administrativos: Servicio de Riqueza Territorial.
Toponimia: Dirección General de Universidades y Política Lingüística

