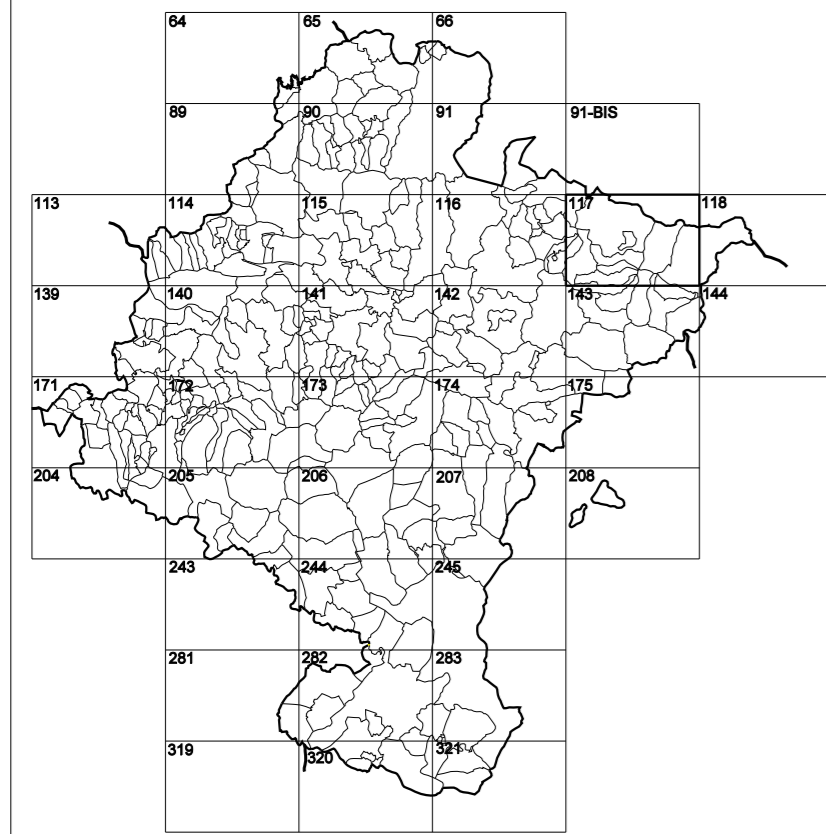


GOBIERNO DE NAVARRA

DEPARTAMENTO DE FOMENTO
DIRECCIÓN GENERAL DE OBRAS PÚBLICAS

SERVICIO DE ESTUDIOS Y PROYECTOS

DIVISIÓN DEL TERRITORIO EN HOJAS DEL MTN50



SIGNOS PUNUALES

- Verticales geodésicos 11^o orden: Bot.
- Vertice nel Regenta. Punto acotado terreno, no terreno.
- Señal nivelación alta precisión, normal, Estación Met.
- Manantial nacimiento, Abrevadero, Pozo.
- Estanque, Fuente monumental, Fuente.
- Depósito agua elevado, Nivel, Subterráneo.
- Depósito combustible a nivel, Elevado, Abastecimiento.
- Estacionamiento público, Edificio, Edificio público.
- Árbol rotabile, Mina, Chimenea.
- Edificio en construcción, Construcción puntual, Nieve.
- Caseta puntual, Chamizo, Invernadero.
- Monumento, Cota máx., embalsamiento Soporte telefónico.
- Antena parabólica, Repetidor TV y TF, Posta FFCC.
- Torre eléctrica, Poste eléctrico, Poste telefónico.
- Molino, Molino de viento, Aerogenerador.
- Iglesia-ermita, Hóico, Cementerio.
- Gasoducto, Gasolina, Oleoducto.
- Hito kilométrico de autopista, carretera, FFCC.
- Parque Infantil, Instalaciones deportivas, Píacha.
- Silva, Sítio, Paso a nivel FFCC.
- Silva, Cueva, Dolmen.

SIGNOS PUNUALES DE USOS DEL SUELO

- Huerta: H
- Prado: Pr
- Arrozal: Arr
- Monte Bajo: Mb
- Labor: L
- Vinedo: Vi
- Erval: Er
- Monte Alto: Ma
- Olivar: Ol
- Jardín: J
- Frutal: Fr
- Contarlagos: Clu

SIGNOS LINEALES

- Límite nación, Comunidad.
- Límite municipio, Conocjo.
- Curva nivel directora, Curva nivel.
- Curva depresión directora, Curva depresión.
- Escarpado, Terraplén.
- Cabeza talud, Pie Talud.
- Zanja, Cinta transportadora.
- Tubería, Acueducto.
- Oleoducto, Gasoducto.
- Cauce permanente, Vaguada.
- Balsa, alberca, Lago.
- Canal lineal, Canal de obra.
- Acequia, Cuneta.
- Senda, Camino.
- Muro contención, Tapia, pared.
- Calleada Real, Calleada Romana.
- Bancal, Camino de Santiago.
- Muralta, Puente.
- FFCC vía única, Vía doble.
- FFCC desmantelado, Zona delimitada.
- Autopista, autopista, Carretera.
- Pista pavimentada, Pista sin pavimentar.
- Límite pavimento, Límite zona ajardinada.
- Línea eléctrica, Línea telefónica.
- Alambreda o sala metélica, Valla.
- Verja, Seto.

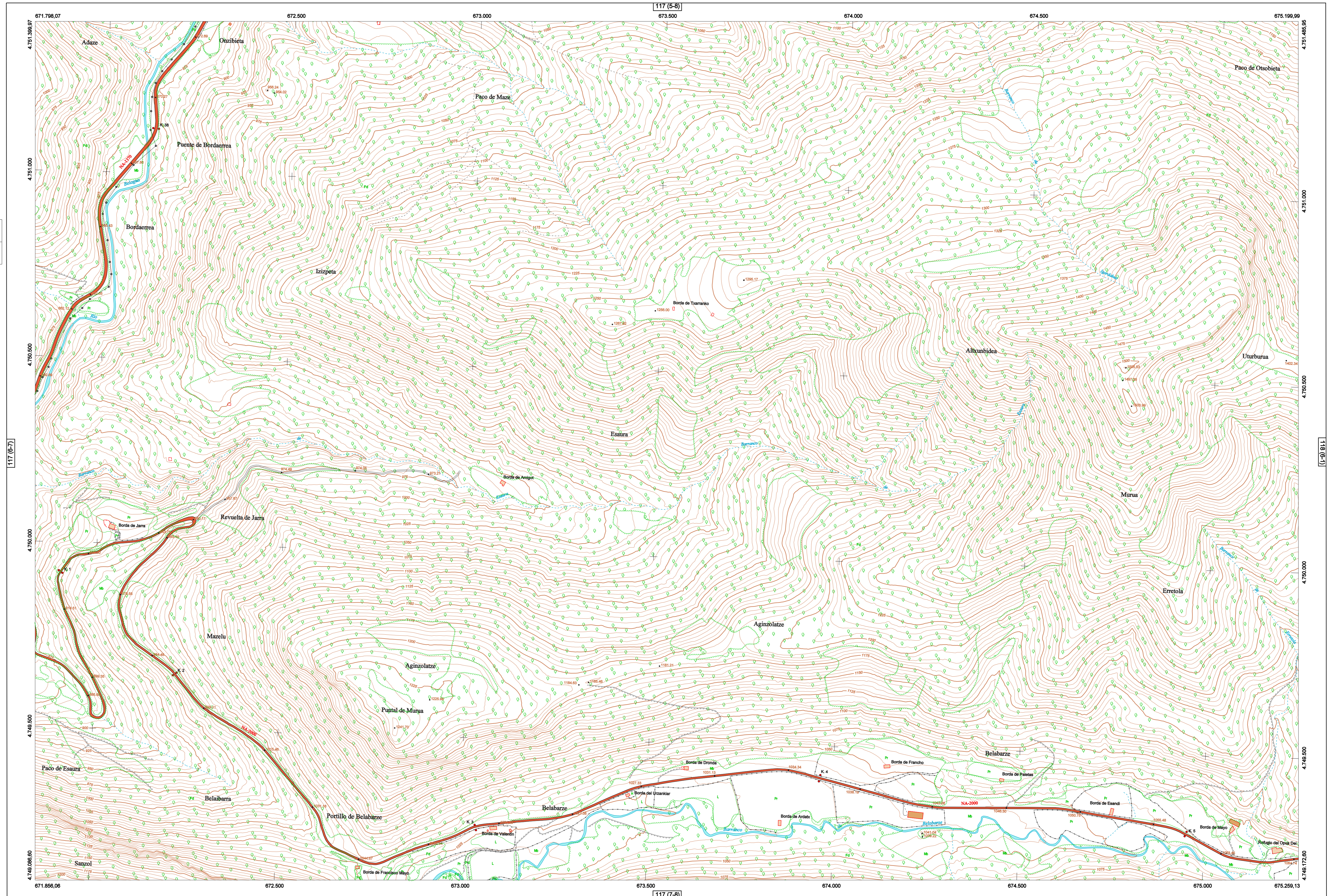
SIGNOS ZONALES

- Frondosas (F)
- Coníferas (C)
- Rebeldión (Re)
- Zona arbolada (A)
- Chopera (Ch)
- Salinas
- Escobrina
- Veradero
- Escollera
- Mina
- Bancaltes
- Carriera
- Agua intermitente
- Zona en obras
- Embalse
- Complejo e Inst.

MAPA TOPOGRÁFICO DE NAVARRA

BELABARZE

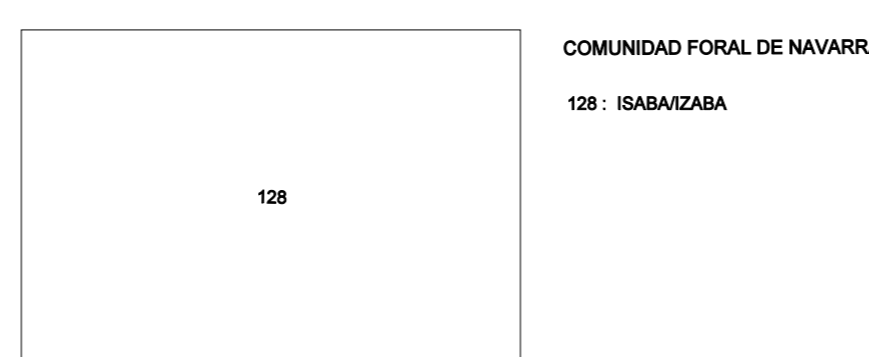
1:50.000 1:5.000
117 6-8



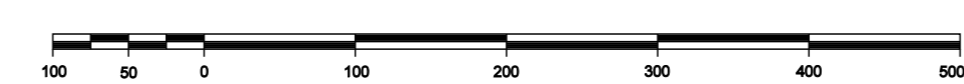
HOJA 117 (6-8)



DIVISIÓN ADMINISTRATIVA



ESCALA 1:5.000



INFORMACIÓN GENERAL

NC= Norte cuadrícula UTM
 NG= Norte Geográfico
 NM= Norte Magnético
 Longitudes referidas al Meridiano de Greenwich.
 $\omega = 1^{\circ} 20' 56,22''$
 Declinación magnética para el 1 de Enero de 1996
 $\delta = 3^{\circ} 22'$ Oeste
 Datos referidos al centro de la hoja

INFORMACIÓN GEODÉSICA Y CARTOGRÁFICA

Sistema Geodésico de Referencia ETRS89.
 Elipsoide GR830, Semieje mayor (a)= 6378137 m.
 Apuntamiento (f) = 11236,25722210088
 Longitudes referidas al Meridiano de Greenwich.
 Latitudes referidas al Ecuador.
 Altitudes referidas al nivel medio del mar en Alicante.
 Proyección UTM huso 30 Norte (CUTM = 30T).
 Equidistancia de las curvas de nivel 5 m.

INFORMACIÓN COMPLEMENTARIA

Vuelo digital: G.S.D.: 22 cm., Julio 2012. Realizado por: Tracasa
 Edición: Julio 2013. Realizado por Tracasa.
 Límites Administrativos: Servicio de Riqueza Territorial.
 Toponimia: Dirección General de Universidades y Política Lingüística



Producción por: Departamento de Fomento, Dirección General de Obras Públicas
 Dirección y Control: Servicio de Estudios y Proyectos, Sección de Cartografía
 Este mapa está protegido por la ley. Se prohíbe cualquier reproducción total o parcial por cualquier medio si no ha sido expresamente autorizado por el Departamento de Fomento
 Gobierno de Navarra
 Departamento de Fomento, Dirección General de Obras Públicas
 Avda. San Ignacio 3 Tfno: +34 948427441 Fax: +34 948427549
 Correo Electrónico: Servicio.cartografia@navarra.es
 Dirección Internet: <http://Serviciocartografia.navarra.es>