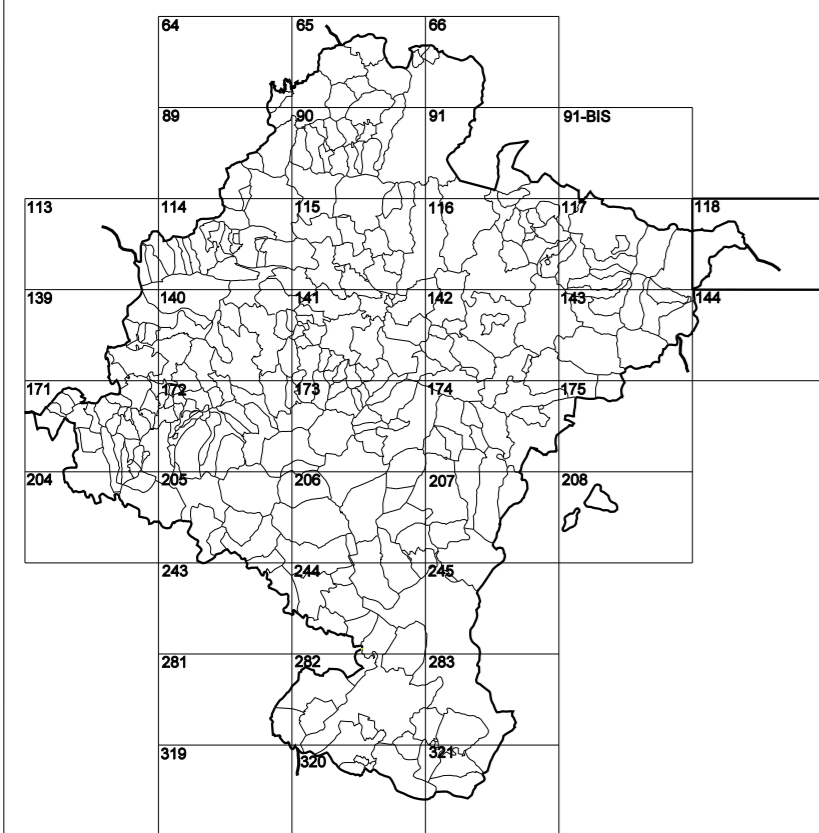


# GOBIERNO DE NAVARRA

DEPARTAMENTO DE FOMENTO  
DIRECCIÓN GENERAL DE OBRAS PÚBLICAS

SERVICIO DE ESTUDIOS Y PROYECTOS

DIVISIÓN DEL TERRITORIO EN HOJAS DEL MTN50



### SIGNOS PUNTALES

- Vertice geodésico 114º orden. Pol.
- Vertice del Regata. Punto acotado terreno, no terreno.
- Señal nivelación alta precisión, normal. Estación Met.
- Manantial naciente. Abrevadero. Pozo.
- Estanque. Fuente monumental. Fuente.
- Depósito agua elevado. Nivel. Subterráneo.
- Depósito combustible a nivel. Elevado. Abastecimiento.
- Estacionamiento público. Edificio. Edificio público.
- Árbol rotabile. Mina. Cisternas.
- Edificio en construcción. Construcción puntual. Nieve.
- Caseta puntual. Chanzos. Invernadero.
- Monumento. Cota máx. embalsamiento Soporte telefónico.
- Antena parabólica. Repetidor TV y TF. Posta FFCC.
- Torre eléctrica. Poste eléctrico. Poste telefónico.
- Molino. Molino de viento. Aerogenerador.
- Iglesia-ermita. Horno. Cementerio.
- Gasoducto. Gasolina. Oleoducto.
- Hito kilométrico de autopista, carretera, FFCC.
- Parque Infantil. Instalaciones deportivas. Pícnica.
- Símb. Sitio. Paso a nivel FFCC.
- Símb. Cueva. Dolmen.

### SIGNOS PUNTALES DE USOS DEL SUELO

- Huerta: H Prado: Pr Arrozal: Arr Monte Bajo: Mb
- Labor: L Viñedo: V Erbal: Er Monte Alto: Ma
- Olivar: Ol Jardín: J Frutal: Fr Cortafrutos: Cfu

### SIGNOS LINEALES

- Límite nación. Comunidad.
- Límite municipio. Conocido.
- Curva nivel directora. Curva nivel.
- Curva depresión directora. Curva depresión.
- Escarapedo. Terraplén.
- Cabeza talud. Pie Talud.
- Zanja. Cinta transportadora.
- Tubería. Acueducto.
- Oleoducto. Gasoducto.
- Cauce permanente. Vaguada.
- Balsa, eberca. Lago.
- Canal lineal. Canal de obra.
- Acuque. Cuneta.
- Senda. Camino.
- Muro contención. Tapia, pared.
- Calleada Real. Calzada Romana.
- Bancal. Camino de Santiago.
- Muralis. Puente.
- FFCC vía única. Vía doble.
- FFCC desmantelado. Zona delimitada.
- Autopista. Autovía. Carretera.
- Pista pavimentada. Pista sin pavimentar.
- Límite pavimento. Límite zona ajardinada.
- Línea eléctrica. Línea telefónica.
- Alambra o sala metálica. Valla.
- Verja. Seto.

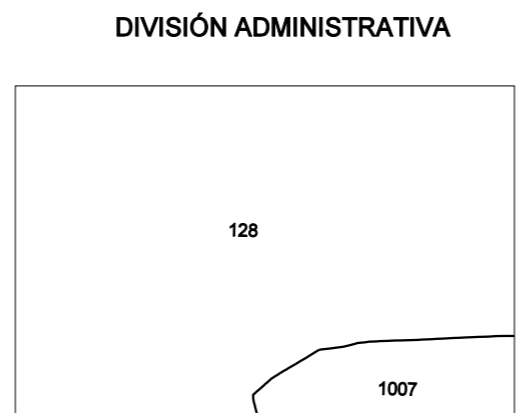
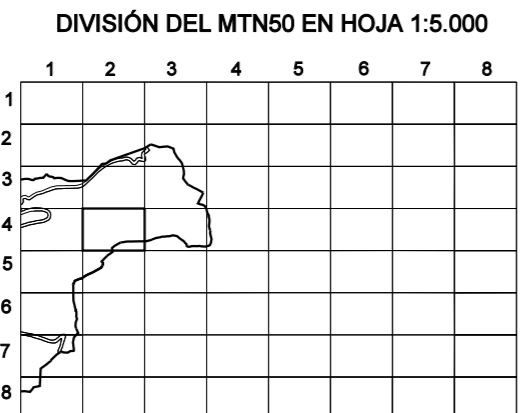
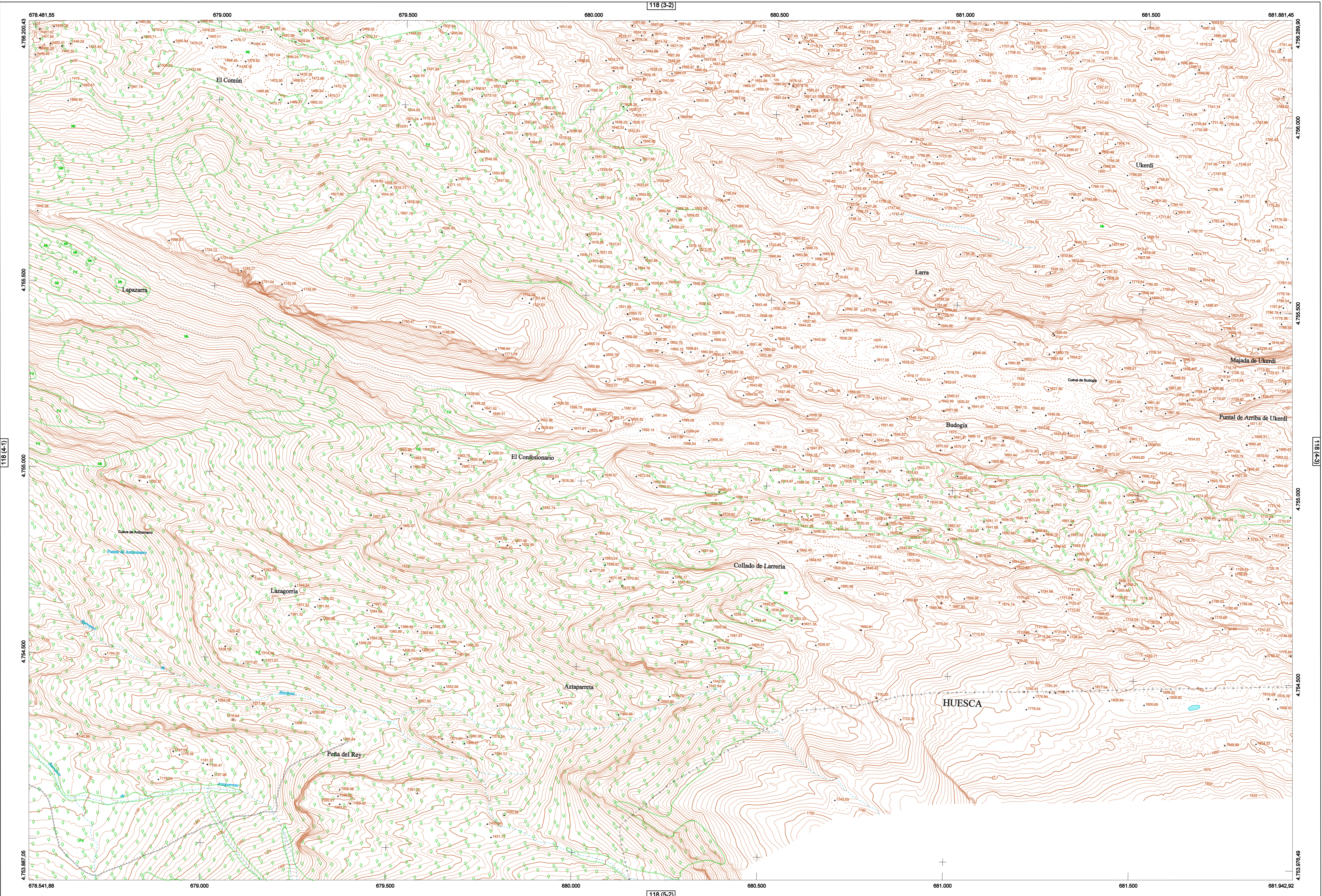
### SIGNOS ZONALES

- Frondosas (F6)
- Coníferas (C6)
- Reboblación (R6p)
- Zona arbolada (6a)
- Chopera (Ch)
- Salinas
- Escobreira
- Verdedero
- Escollera
- Mina
- Bancalías
- Cartera
- Agua inminente
- Zona en obras
- Embalse
- Complejo e Inst.

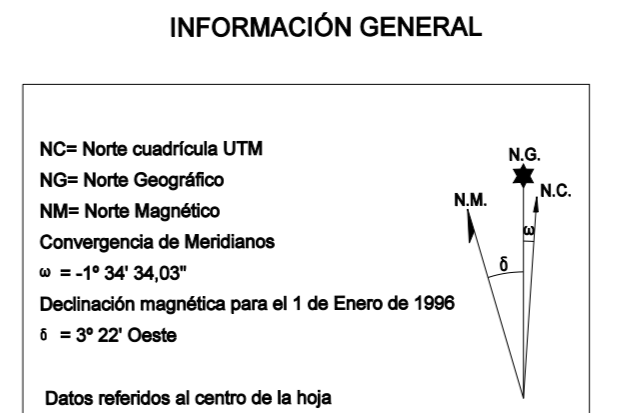
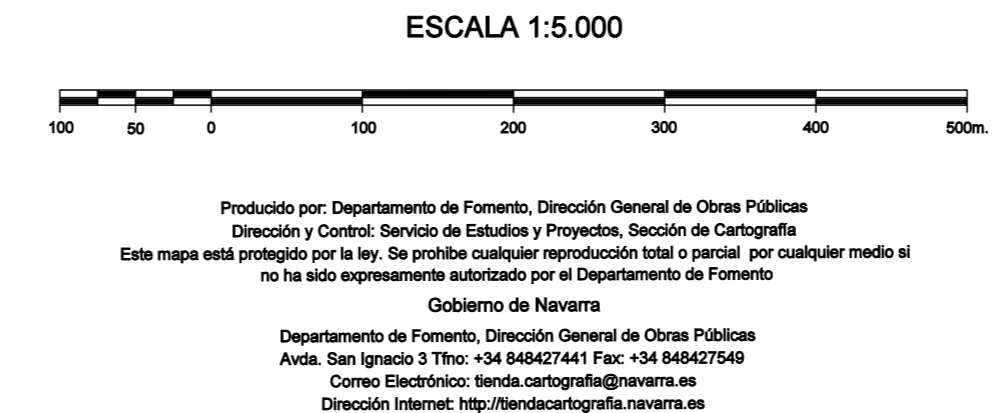
## MAPA TOPOGRÁFICO DE NAVARRA

# LAPAZARRA

1:50.000 1:5.000  
118 4-2



COMUNIDAD FORAL DE NAVARRA  
128: ISABAZABA  
1007: HUESCA



Información Geodésica y Cartográfica  
Sistema Geodésico de Referencia ETRS89.  
Elipsoide GR83. Semieje mayor (a) = 6378137 m.  
Apuntamiento (p) = 1526,25722210088  
Longitudes referidas al Meridiano de Greenwich.  
Latitudes referidas al Ecuador.  
Altitudes referidas al nivel medio del mar en Alicante.  
Proyección UTM huso 30 Norte (CUTM = 30T).  
Ecuidistancia de las curvas de nivel 5 m.

Información Complementaria  
Vuelo digital: G.S.D.: 22 cm., Julio 2012. Realizado por: Tracasa  
Edición: Julio 2013. Realizado por: Tracasa.  
Límites Administrativos: Servicio de Riqueza Territorial.  
Toponimia: Dirección General de Universidades y Política Lingüística

HOJA 118 (4-2)

118 (4-1)

118 (5-2)

118 (5-1)

