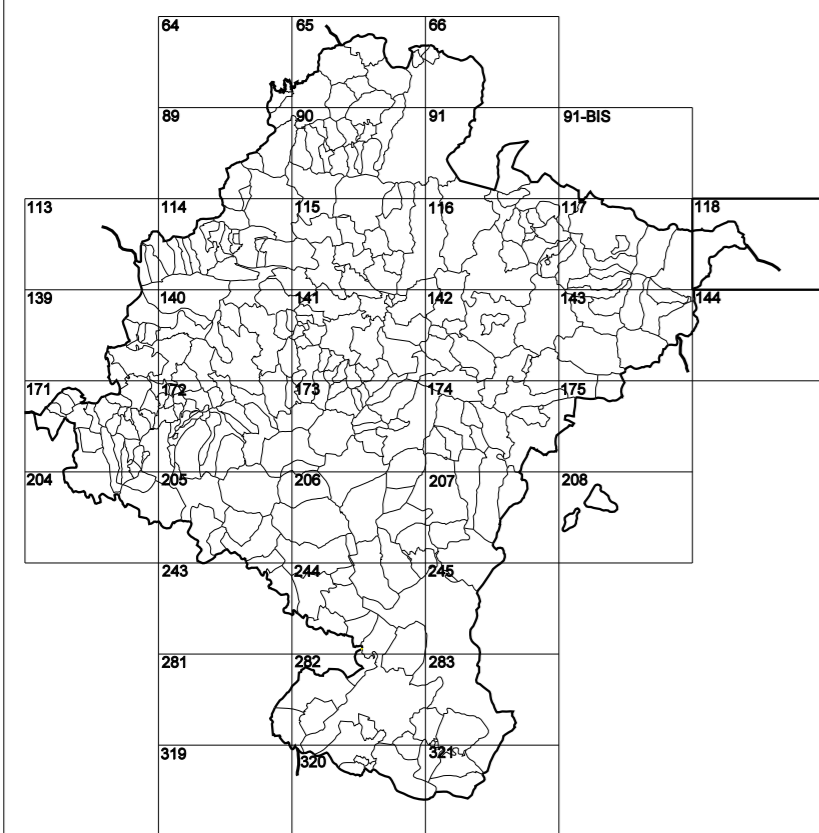


GOBIERNO DE NAVARRA

DEPARTAMENTO DE FOMENTO
DIRECCIÓN GENERAL DE OBRAS PÚBLICAS

SERVICIO DE ESTUDIOS Y PROYECTOS

DIVISIÓN DEL TERRITORIO EN HOJAS DEL MTN50



SIGNOS PUNUALES

- Verticales geodésicos 11^o orden:
- Vertice nel Regesta. Punto acotado terreno, no terreno:
- Señal nivelación alta precisión, normal: Estación Met.:
- Manantial naciente. Abrevadero. Pozo:
- Estanque. Fuente monumental. Fuente:
- Depósito agua elevado. Nivel. Subterráneo:
- Depósito combustible a nivel. Elevado. Abastecimiento:
- Estacionamiento público. Edificio. Edificio público:
- Árbol rotabile. Mina. Cítmicas:
- Edificio en construcción. Construcción puntual. Nieve:
- Caseta puntual. Chamizo. Invernadero:
- Monumento. Cota máx. embalsamiento Soporte telefónico:
- Antena parabólica. Repetidor TV y TF. Posta FFCC:
- Torre eléctrica. Poste eléctrico. Poste telefónico:
- Molino. Molino de viento. Aerogenerador:
- Iglesia-ermita. Hórno. Cementerio:
- Gasoducto. Gasolina. Oleoducto:
- Hito kilométrico de autopista, carretera, FFCC:
- Parque Infantil. Instalaciones deportivas. Piscina:
- Símb. Sít. Paso a nivel FFCC:
- Símb. Cueva. Dolmen:

SIGNOS PUNUALES DE USOS DEL SUELO

- Huerta: H
- Prado: Pr
- Arrozal: Arr
- Monte Bajo: Mb
- Labor: L
- Viñedo: Vi
- Erval: Er
- Monte Alto: Ma
- Olivar: Ol
- Jardín: J
- Frutal: Fr
- Corralugos: Clu

SIGNOS LINEALES

- Límite nación. Comunidad:
- Límite municipio. Conocjo:
- Curva nivel directora. Curva nivel:
- Curva depresión directora. Curva depresión:
- Escarapedo. Terrapén:
- Cabeza talud. Pie Talud:
- Zanja. Címba transportadora:
- Tubería. Acueducto:
- Oleoducto. Gasoducto:
- Cauce permanente. Vaguada:
- Balsa, alberca. Lago:
- Canal lineal. Canal de obra:
- Aceque. Cuneta:
- Senda. Camino:
- Muro contención. Tapia, pared:
- Calleada Real. Calzada Romana:
- Bancal. Camino de Santiago:
- Mural. Puente:
- FFCC vía única. Vía doble:
- FFCC desmantelado. Zona delimitada:
- Autopista. Autovía. Carretera:
- Pista pavimentada. Pista sin pavimentar:
- Límite pavimento. Límite zona ajardinada:
- Línea eléctrica. Línea telefónica:
- Alambra o tela metélica. Valla:
- Verja. Seto:

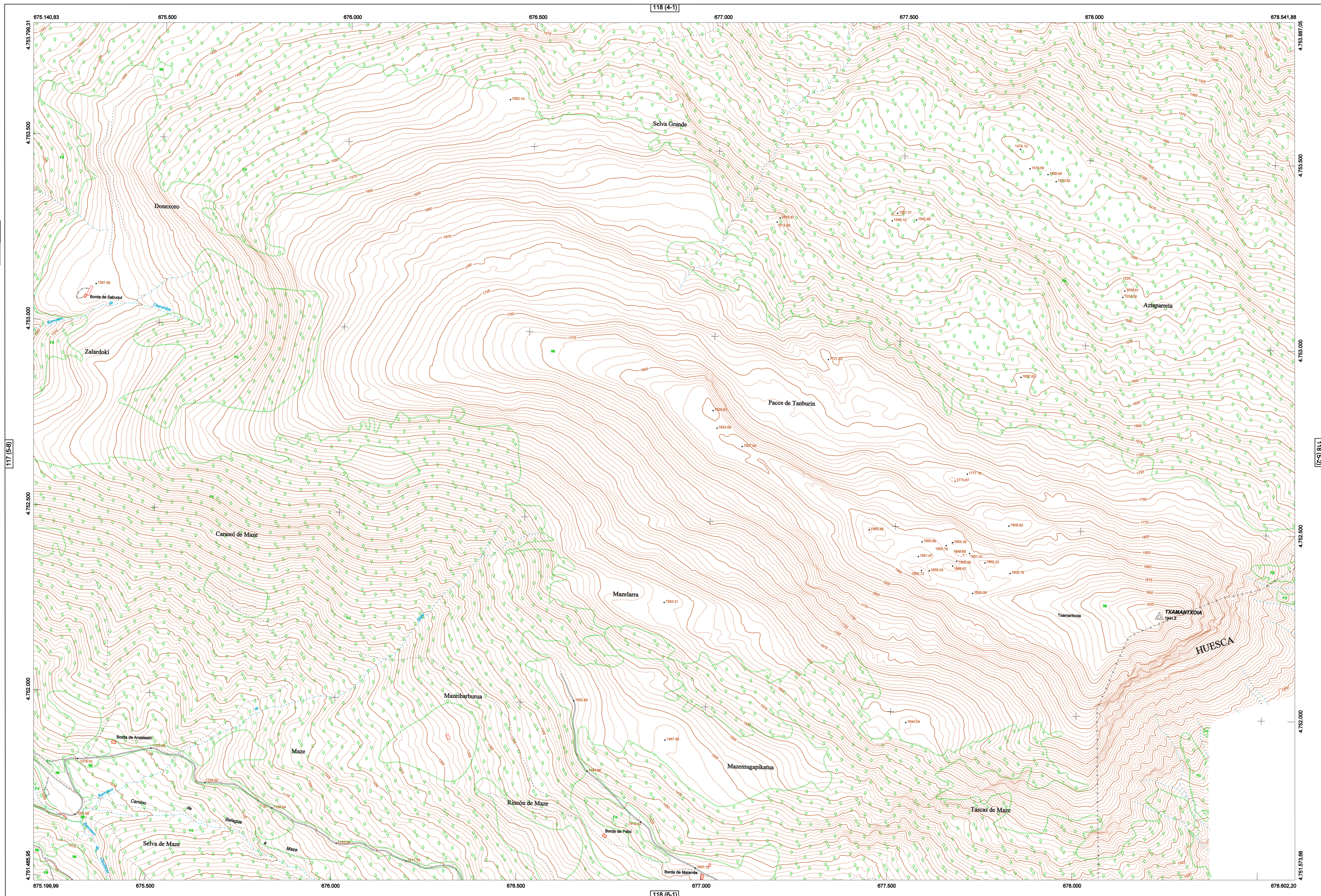
SIGNOS ZONALES

- Frondosas (F):
- Coníferas (C):
- Reboblación (Re):
- Zona arbolada (A):
- Chopera (Ch):
- Salinas:
- Escobrina:
- Veradero:
- Escollera:
- Mina:
- Bancalías:
- Carriera:
- Agua intermitente:
- Zona en obras:
- Embalse:
- Complejo o Inst.:

MAPA TOPOGRÁFICO DE NAVARRA

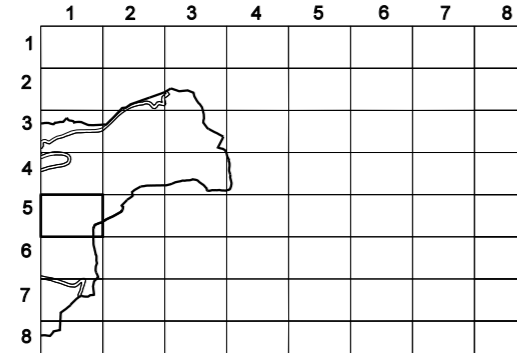
TXAMANTXOIA

1:50.000 1:5.000
118 5-1

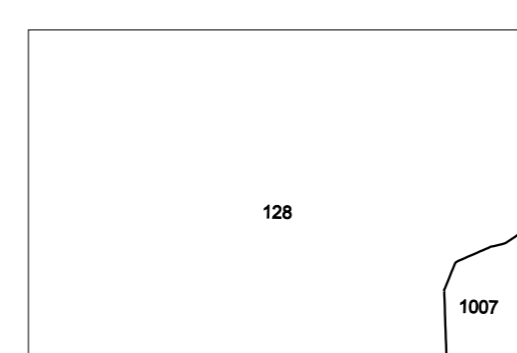


HOJA 118 (5-1)

DIVISIÓN DEL MTN50 EN HOJA 1:5.000



DIVISIÓN ADMINISTRATIVA



ESCALA 1:5.000



INFORMACIÓN GENERAL

NC= Norte cuadrícula UTM
 NG= Norte Geográfico
 NM= Norte Magnético
 Convergencia de Meridianos
 $\omega = -13^{\circ} 34' 34,03''$
 Declinación magnética para el 1 de Enero de 1996
 $\delta = 3^{\circ} 22'$ Oeste
 Datos referidos al centro de la hoja

INFORMACIÓN GEODÉSICA Y CARTOGRÁFICA

Sistema Geodésico de Referencia ETRS89.
 Elipsoide GR830. Semieje mayor (a) = 6378137 m.
 Apuntamiento (f) = 1296,2572210088
 Longitudes referidas al Meridiano de Greenwich.
 Latitudes referidas al Ecuador.
 Altitudes referidas al nivel medio del mar en Alicante.
 Proyección UTM huso 30 Norte (CUTM = 30T).
 Equidistancia de las curvas de nivel 5 m.

INFORMACIÓN COMPLEMENTARIA

Vuelo digital: G.S.D.: 22 cm., Julio 2012. Realizado por: Tracasa
 Edición: Julio 2013. Realizado por Tracasa.
 Límites Administrativos: Servicio de Riqueza Territorial.
 Toponimia: Dirección General de Universidades y Política Lingüística

Producción por: Departamento de Fomento, Dirección General de Obras Públicas
 Dirección y Control: Servicio de Estudios y Proyectos, Sección de Cartografía
 Este mapa está protegido por la ley. Se prohíbe cualquier reproducción total o parcial por cualquier medio si no ha sido expresamente autorizado por el Departamento de Fomento
 Gobierno de Navarra
 Departamento de Fomento, Dirección General de Obras Públicas
 Avda. San Ignacio 3 Tfno: +34 948427441 Fax: +34 948427549
 Correo Electrónico: Servicio.cartografia@navarra.es
 Dirección Internet: <http://Serviciocartografia.navarra.es>

