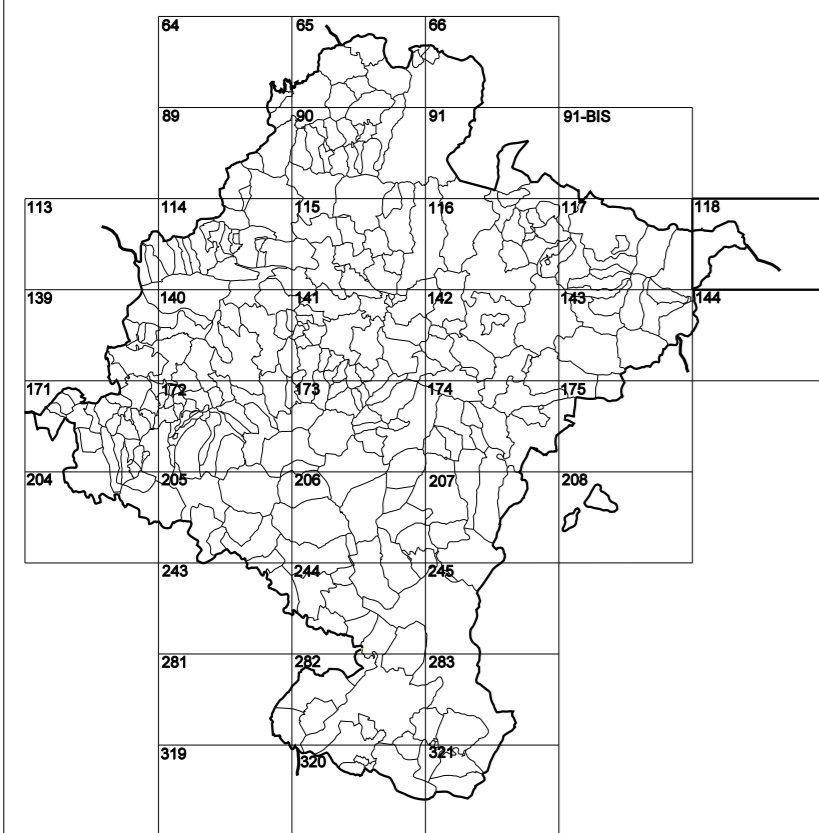


# GOBIERNO DE NAVARRA

DEPARTAMENTO DE FOMENTO  
DIRECCIÓN GENERAL DE OBRAS PÚBLICAS

SERVICIO DE ESTUDIOS Y PROYECTOS

DIVISIÓN DEL TERRITORIO EN HOJAS DEL MTN50



### SIGNOS PUNTALES

- Vertices geodésicos 1<sup>er</sup> orden:
- Vertice nel Regata. Punto acotado terreno, no terreno:
- Señal nivelación alta precisión, normal: Estación Met.:
- Manantial nacimiento. Abrevadero. Pozo:
- Estanque. Fuente monumental. Fuente:
- Depósito agua elevado. Nivel. Subterráneo:
- Depósito combustible a nivel. Elevado. Abastecimiento:
- Estacionamiento público. Edificio. Edificio público:
- Árbol rotable. Mina. Chimenea:
- Edificio en construcción. Construcción puntual. Nieve:
- Caseta puntual. Chamizo. Invernadero:
- Monumento. Cota máx. embalsamiento. Soporte telefónico:
- Antena parabólica. Repetidor TV y TF. Poste FFCC:
- Torre eléctrica. Poste eléctrico. Poste telefónico:
- Molino. Molino de viento. Aerogenerador:
- Iglesia-ermita. Hórreo. Cementerio:
- Gasoducto. Gasolina. Oleoducto:
- Hito kilométrico de autopista, carretera, FFCC:
- Parque Infantil. Instalaciones deportivas. Pícnica:
- Símb. Sto. Paso a nivel FFCC:
- Símb. Cueva. Dómen:

### SIGNOS PUNTALES DE USOS DEL SUELO

- Huerta: H
- Prado: Pr
- Arrozal: Arr
- Monte Bajo: Mb
- Labor: L
- Vivado: Vi
- Erval: Er
- Monte Alto: Ma
- Olivar: Ol
- Jardín: J
- Frutal: Fr
- Corraluago: Clu

### SIGNOS LINEALES

- Límite nación. Comunidad:
- Límite municipio. Conocjo:
- Curva nivel directora. Curva nivel:
- Curva depresión directora. Curva depresión:
- Escarpado. Terrapén:
- Cabeza talud. Pie Talud:
- Zanja. Cinta transportadora:
- Tubería. Acueducto:
- Oleoducto. Gasoducto:
- Cauce permanente. Vaguada:
- Balsa, abocera. Lago:
- Canal lineal. Canal de obra:
- Acequia. Cuneta:
- Senda. Camino:
- Muro contención. Tapia, pared:
- Calleja Real. Calzada Romana:
- Banca. Camino de Santiago:
- Mural. Puente:
- FFCC vía única. Vía doble:
- FFCC desmantelado. Zona delimitada:
- Autopista. Autovía. Carretera:
- Pista pavimentada. Pista sin pavimentar:
- Límite pavimento. Límite zona ajardinada:
- Línea eléctrica. Línea telefónica:
- Alambreda o tela metálica. Valla:
- Verja. Seto:

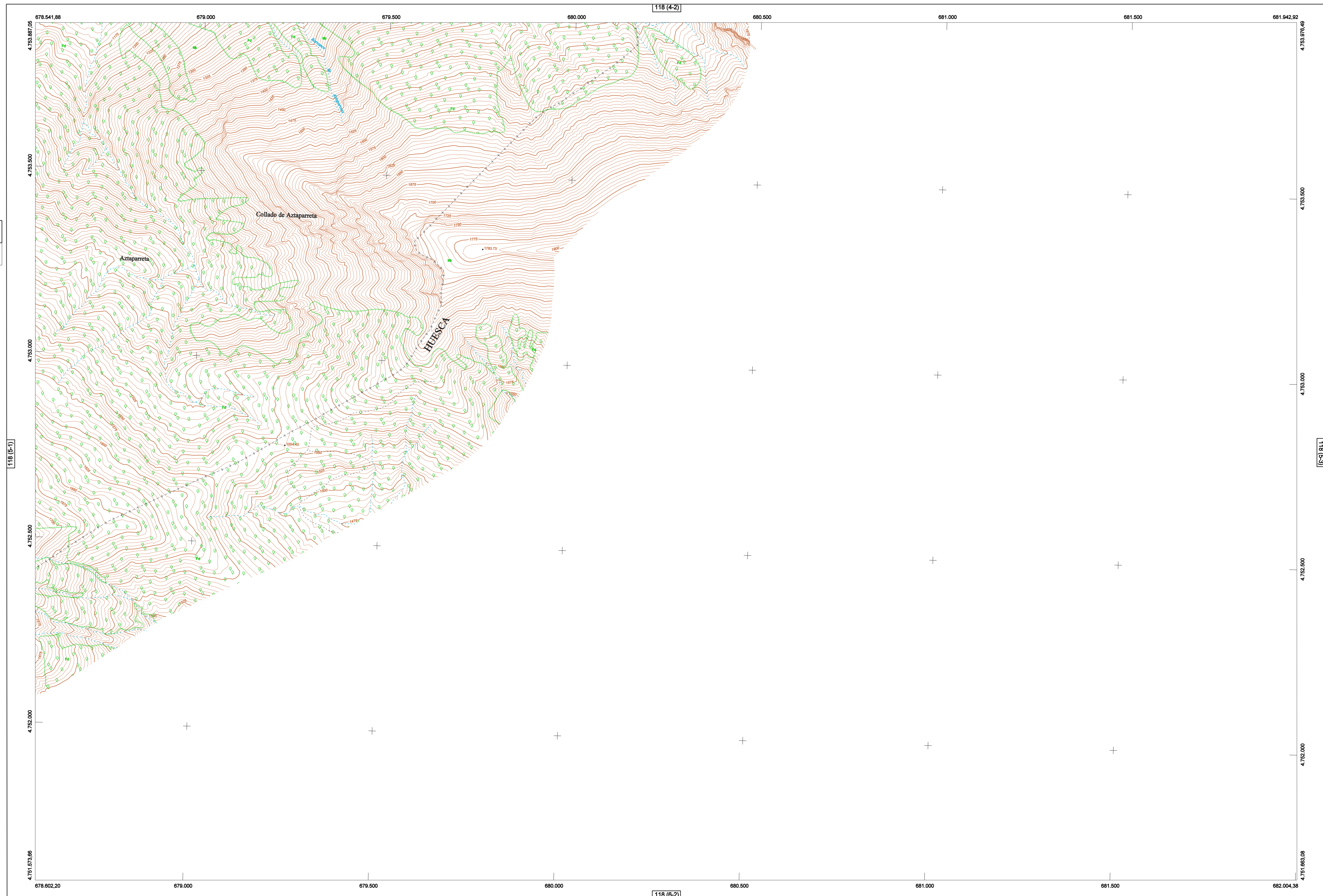
### SIGNOS ZONALES

- Frondosas (F):
- Coníferas (C):
- Rebollar (Re):
- Zona arbolada (A):
- Chopero (Ch):
- Salinas:
- Escobrina:
- Veradero:
- Escollera:
- Mina:
- Bancalías:
- Carriera:
- Agua intermitente:
- Zona en obras:
- Embalse:
- Complejo e. Inst.:

## MAPA TOPOGRÁFICO DE NAVARRA

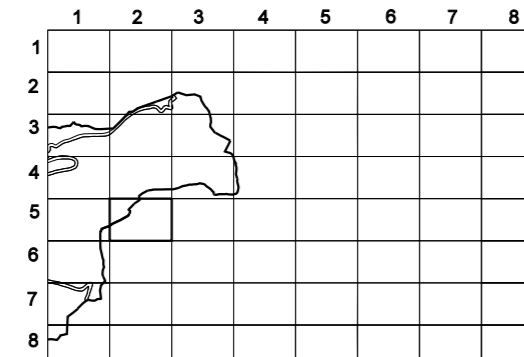
## AZTAPARRETA

1:50.000	1:5.000
118	5-2

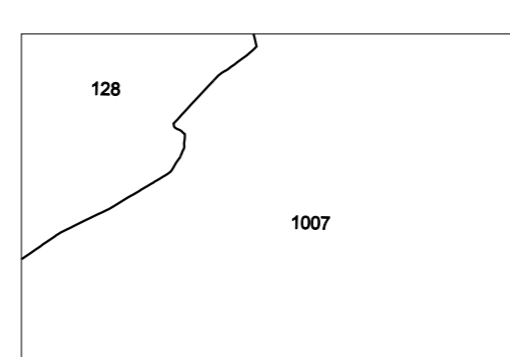


HOJA 118 (5-2)

DIVISIÓN DEL MTN50 EN HOJA 1:5.000



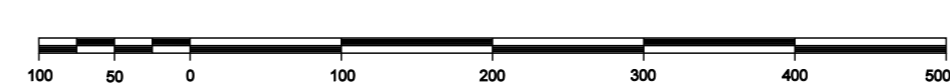
DIVISIÓN ADMINISTRATIVA



COMUNIDAD FORAL DE NAVARRA

128: ISABAZABA  
1007: HUESCA

ESCALA 1:5.000



Producción por: Departamento de Fomento, Dirección General de Obras Públicas  
Dirección y Control: Servicio de Estudios y Proyectos, Sección de Cartografía  
Este mapa está protegido por la ley. Se prohíbe cualquier reproducción total o parcial por cualquier medio si no ha sido expresamente autorizado por el Departamento de Fomento  
Gobierno de Navarra  
Departamento de Fomento, Dirección General de Obras Públicas  
Avda. San Ignacio 3 Tfno: +34 948427441 Fax: +34 948427549  
Correo Electrónico: [fvenda.cartografia@navarra.es](mailto:fvenda.cartografia@navarra.es)  
Dirección Internet: <http://fvendacartografia.navarra.es>

INFORMACIÓN GENERAL

NC= Norte cuadrícula UTM  
NG= Norte Geográfico  
NM= Norte Magnético  
Convergencia de Meridianos  
 $\omega = -1^{\circ} 34' 34,03''$   
Declinación magnética para el 1 de Enero de 1996  
 $\delta = 3^{\circ} 22' \text{ Oeste}$   
Datos referidos al centro de la hoja

INFORMACIÓN GEODÉSICA Y CARTOGRÁFICA

Sistema Geodésico de Referencia ETRS89.  
Elipsoide GR830. Semieje mayor (a)= 6378137 m.  
Apuntamiento (f) = 12526,25722210088  
Longitudes referidas al Meridiano de Greenwich.  
Latitudes referidas al Ecuador.  
Altitudes referidas al nivel medio del mar en Alicante.  
Proyección UTM huso 30 Norte (CUTM = 30T).  
Ecuidistancia de las curvas de nivel 5 m.

INFORMACIÓN COMPLEMENTARIA

Vuelo digital: G.S.D.: 22 cm., Julio 2012. Realizado por: Tracasa  
Edición: Julio 2013. Realizado por: Tracasa.  
Límites Administrativos: Servicio de Riqueza Territorial.  
Toponimia: Dirección General de Universidades y Política Lingüística

