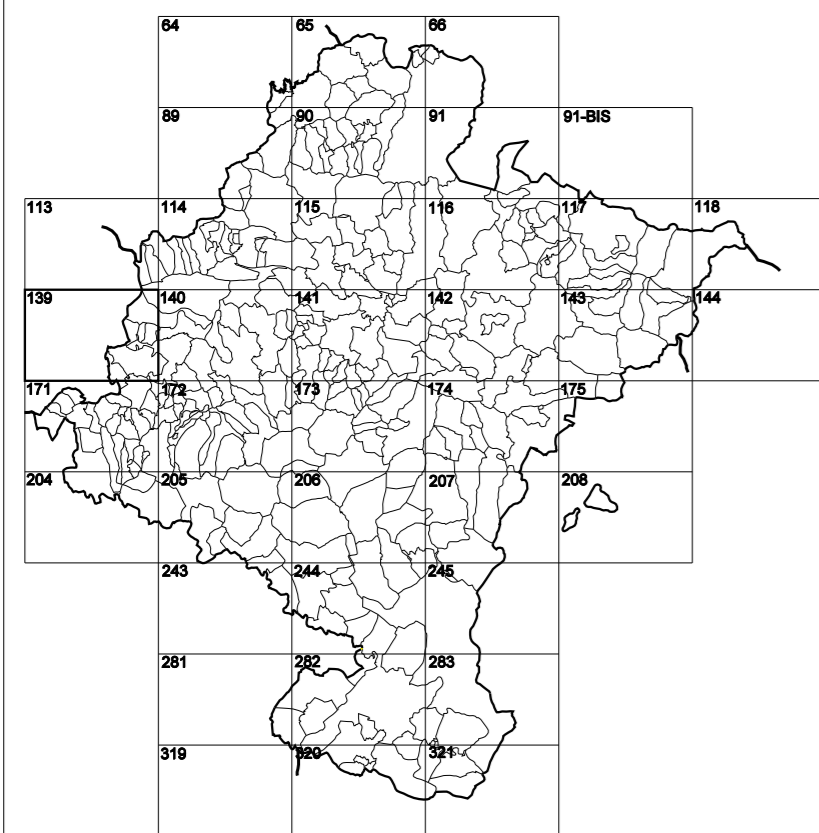


# GOBIERNO DE NAVARRA

## DEPARTAMENTO DE OBRAS PÚBLICAS TRANSPORTES Y COMUNICACIONES

SERVICIO DE PROYECTOS, TECNOLOGÍA  
Y OBRAS HIDRÁULICAS

DIVISIÓN DEL TERRITORIO EN HOJAS DEL MTN50

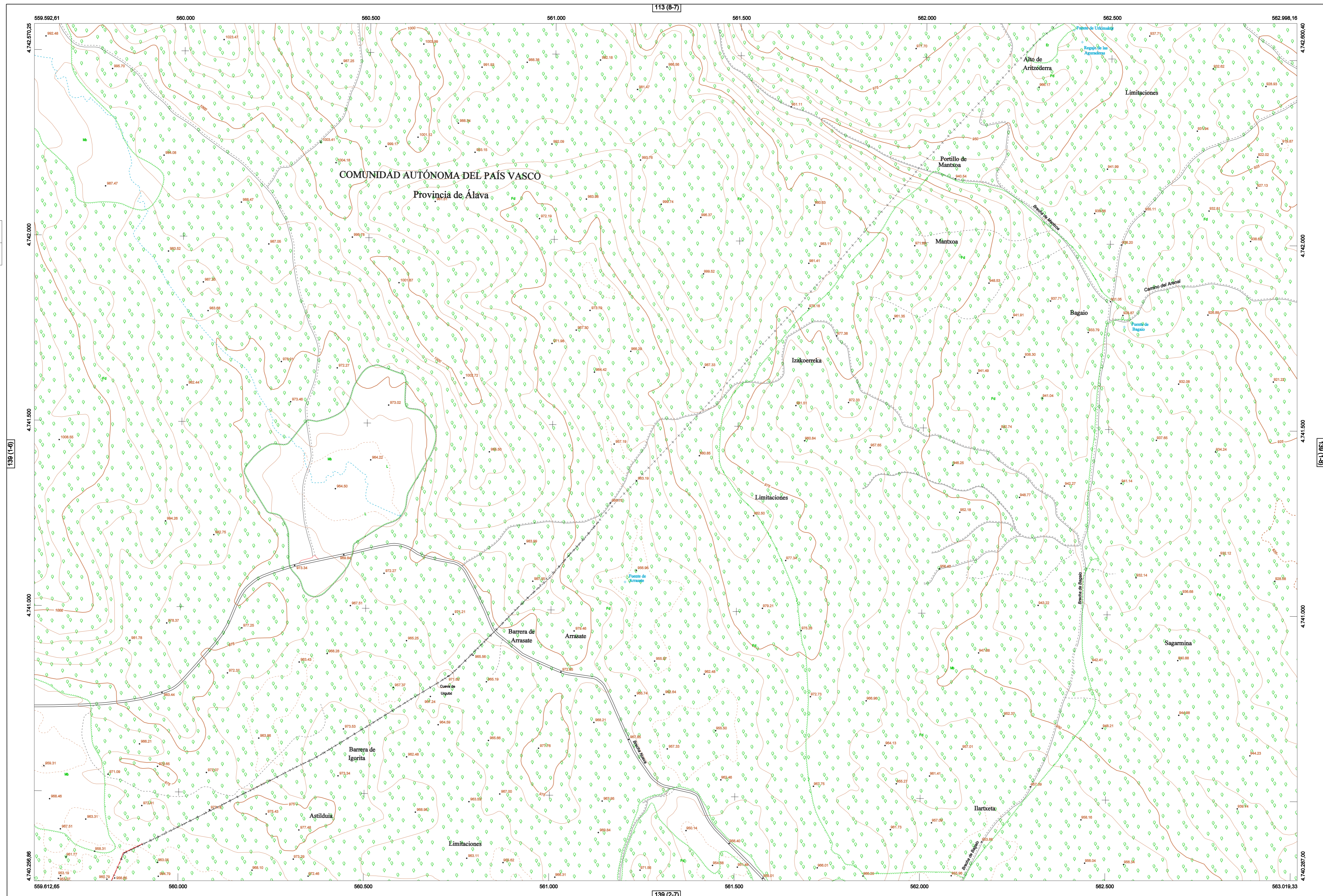


HOJA 139 (1-7)

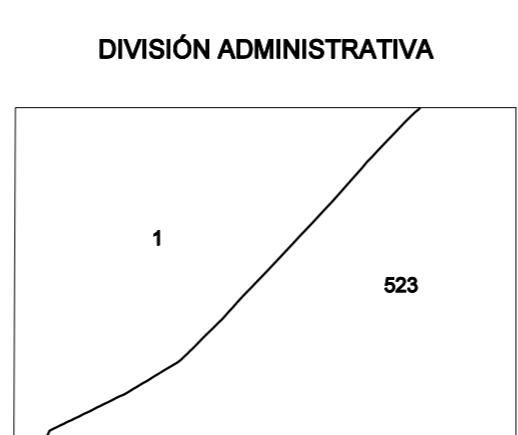
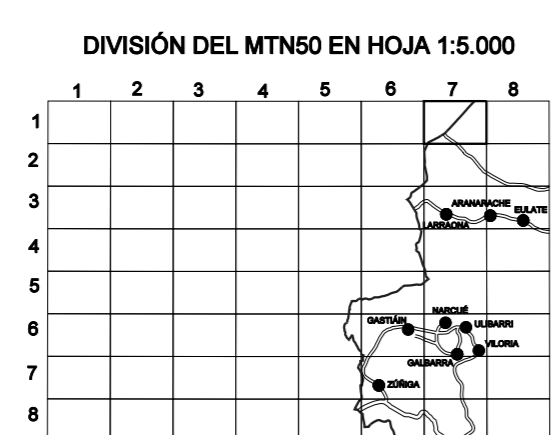
### MAPA TOPOGRÁFICO DE NAVARRA

# SAGARMINA

1:50.000 1:5.000  
139 1-7



- #### SIGNOS PUNTALES
- Vertice geodésico 11<sup>o</sup> orden. Rot.
  - Vertice nel Regenera. Punto acotado terreno, no terreno.
  - Serfal nivelación alta precisión, normal. Estación Met.
  - Manantial naciente. Abreviador. Foz.
  - Estanque. Fuente monumental. Fuente.
  - Depósito agua elevado. Nivel. Subterráneo.
  - Depósito combustible a nivel. Elevado. Abastecimiento.
  - Estacionamiento público. Edificio. Edificio público.
  - Árbol rotabile. Mina. Chimenea.
  - Edificio en construcción. Construcción puntual. Nieve.
  - Caseta puntual. Chanzos. Invernadero.
  - Monumento. Cota máximo embalsamiento.
  - Antena parabólica. Repetidor TV y TF. Poste FFCC.
  - Spoter telefónico. Torre eléctrica. Poste eléctrico.
  - Molino. Molino de viento. Aerogenerador.
  - Iglesia-ermita. Hórno. Cementerio.
  - Gasoducto. Gasolina. Oleoducto.
  - Hito kilométrico de autopista, carretera, FFCC.
  - Parque Infantil. Instalaciones deportivas. Piscina.
  - Sifón. Sifo. Paso a nivel FFCC.
  - Silva. Cueva. Doman.
- #### SIGNOS PUNTALES DE USOS DEL SUELO
- Huerta: H
  - Prado: Pr
  - Arrozal: Arr
  - Monte Bajo: Mb
  - Labor: L
  - Vivedo: Vi
  - Erval: Er
  - Monte Alto: Ma
  - Olivar: Ol
  - Jardín: J
  - Frutal: Fr
  - Corraluago: Clu
- #### SIGNOS LINEALES
- Límite nación. Comunidad.
  - Límite municipio. Concejo.
  - Curva nivel directora. Curva nivel.
  - Curva depresión directora. Curva depresión.
  - Escarapedo. Terraplén.
  - Cabeza talud. Pie Talud.
  - Zanja. Cinta transportadora.
  - Tubería. Acueducto.
  - Oleoducto. Gasoducto.
  - Cauce permanente. Vaguada.
  - Balsa, alberca. Lago.
  - Canal lineal. Canal de obra.
  - Acequia. Cuneta.
  - Senda. Camino.
  - Muro contención. Tapia, pared.
  - Calzada Real. Calzada Romana.
  - Bancal. Camino de Santiago.
  - Muralta. Puente.
  - FFCC vía única. Vía doble.
  - FFCC desmantelado. Zona delimitada.
  - Autopista/autopista. Carretera.
  - Pista pavimentada. Pista sin pavimentar.
  - Límite pavimento. Límite zona ajardinada.
  - Línea eléctrica. Línea telefónica.
  - Alberca o sala metélica. Valla.
  - Verja. Soto.
- #### SIGNOS ZONALES
- Frondosa (F6)
  - Conifera (C6)
  - Rebeldión (R6)
  - Zona arbolada (A6)
  - Chopero (Ch)
  - Saizas
  - Escobrina
  - Verdedero
  - Escobrina
  - Mina
  - Bancal
  - Carretera
  - Agua inminente
  - Pantano
  - Embalse
  - Complejo e. Inst.



COMUNIDAD FORAL DE NAVARRA  
523 Monte Común de las Améscoas  
COMUNIDAD AUTÓNOMA VASCA  
1 Salvaberria

ESCALA 1:5.000

Producido por: Depto. Obras Públicas, Transportes y Comunicaciones  
Dirección y Control: Sección de Cartografía

Este mapa está protegido por la ley. Se prohíbe cualquier reproducción total o parcial por cualquier medio si no ha sido expresamente autorizado por el Depto. de Obras Públicas, T. y C.

Gobierno de Navarra  
Departamento de Obras Públicas, Transportes y Comunicaciones  
Avda. San Ignacio 3 Tfno: +34 948427441 Fax: +34 948427549  
Correo Electrónico: [ServicioTopografico@navarra.es](mailto:ServicioTopografico@navarra.es)  
Dirección Internet: <http://www.cartografia.navarra.es>

INFORMACIÓN GENERAL

NC= Norte cuadrícula UTM  
NG= Norte Geográfico  
NM= Norte Magnético  
Convergencia de Meridianos  
 $\omega = 0^{\circ} 28' 21.51''$   
Declinación magnética para el 1 de Enero de 1996  
 $\delta = 3^{\circ} 22'$  Oeste

Datos referidos al centro de la hoja

INFORMACIÓN GEODÉSICA Y CARTOGRÁFICA

Sistema Geodésico de Referencia ETRS89.  
Elipsoides GR830. Semieje mayor (a)= 6378137 m.  
Apuntamiento (f) = 11256,25722210088  
Longitudes referidas al Meridiano de Greenwich.  
 $\omega = 0^{\circ} 28' 21.51''$   
Latitudes referidas al Ecuador.  
Altitudes referidas al nivel medio del mar en Alicante.  
Proyección UTM huso 30 Norte (CUTM = 30T).  
Equidistancia de las curvas de nivel 5 m.

INFORMACIÓN COMPLEMENTARIA

Vuelo: Escala 1: 20.000, Agosto 1996. Realizado por: Admut  
Edición: Julio de 2002. Realizado por: Trabajos Catastrales S. A.  
Límites Administrativos: Servicio de Riqueza Territorial.  
Toponimia: Dirección General de Universidad y Política Lingüística