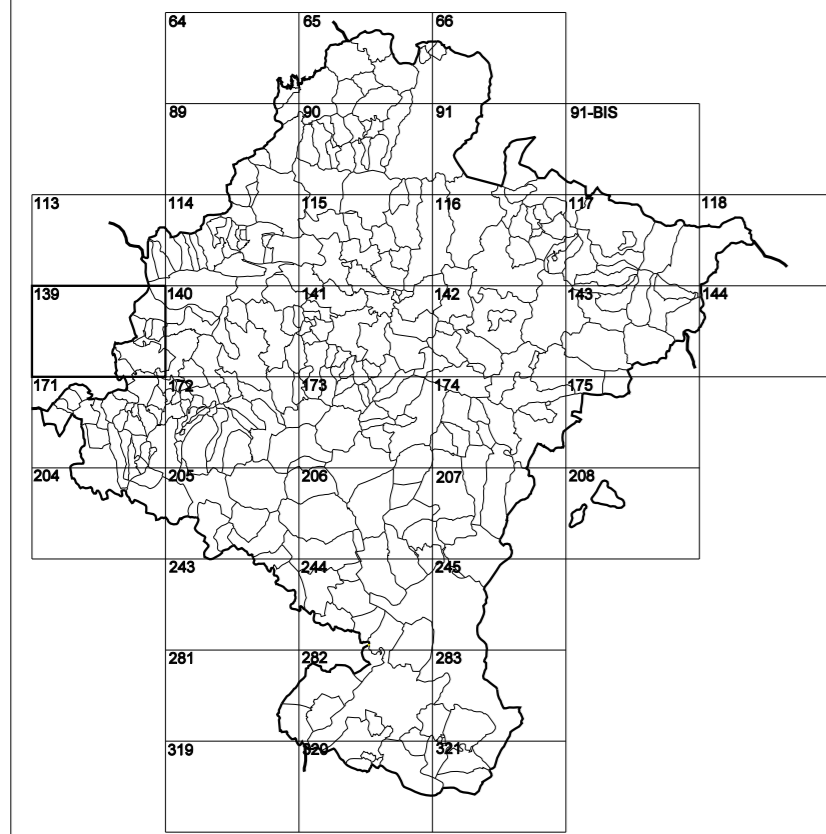


GOBIERNO DE NAVARRA
DEPARTAMENTO DE OBRAS PÚBLICAS
TRANSPORTES Y COMUNICACIONES

SERVICIO DE PROYECTOS, TECNOLOGÍA
Y OBRAS HIDRÁULICAS

DIVISIÓN DEL TERRITORIO EN HOJAS DEL MTN50



HOJA 139 (2-8)

SIGNOS PUNTALES

- Vertice geodésico 11^o orden. Rot.
- Vertice del Registro. Punto acotado terreno, no terreno.
- Señal nivelación alta precisión, normal, Estación Met.
- Manantial naciente, Abrevadero, Pozo.
- Estanque, Fuente monumental, Fuente.
- Depósito agua elevado, Nivel, Subterráneo.
- Depósito combustible a nivel, Elevado, Abastecimiento.
- Estacionamiento público, Edificio, Edificio público.
- Árbol rotable, Mina, Chimenea.
- Edificio en construcción, Construcción puntual, Neve.
- Caseta puntual, Chanzco, Invernadero.
- Monumento, Coda máximo embalsamiento.
- Antena parabólica, Repetidor TV y T, Poste FFCC.
- Spotte telefónico, Torre eléctrica, Poste eléctrico.
- Molino, Molino de viento, Aerogenerador.
- Iglesia-ermita, Horno, Cementerio.
- Gasoducto, Gasolina, Oleoducto.
- Hito kilométrico de autopista, carretera, FFCC.
- Parque Infantil, Instalaciones deportivas, Pista.
- SIEM, SIO, Paso a nivel FFCC.
- Sima, Cueva, Dómine.

SIGNOS PUNTALES DE USOS DEL SUELO

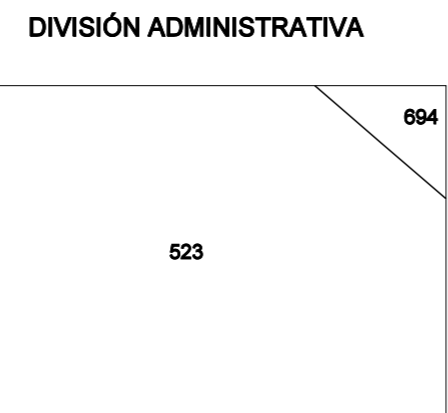
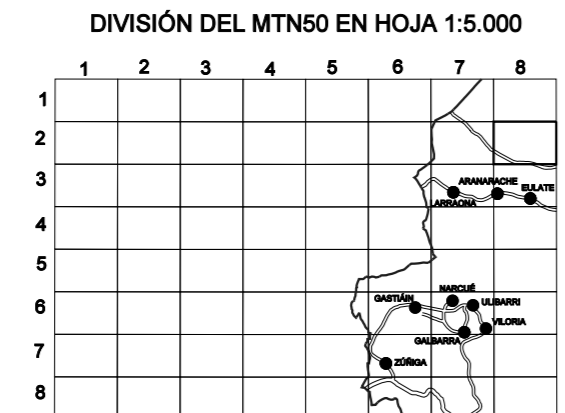
- Huerta: H; Prado: Pr; Arrozal: Arr; Monte Bajo: Mb
- Labor: L; Viñedo: Vi; Erval: Er; Monte Alto: Ma
- Olivar: Ol; Jardín: J; Finca: Fr; Cortafrutos: Cfu

SIGNOS LINEALES

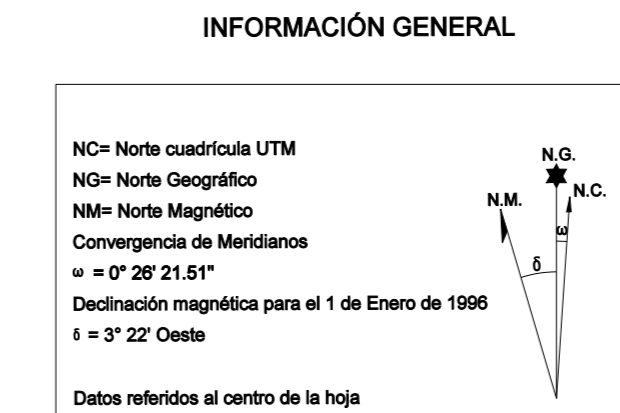
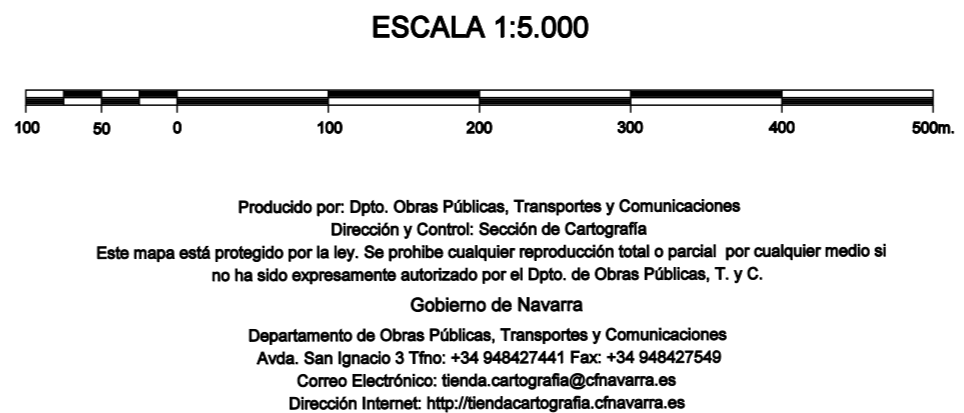
- Límite nación, Comunidad.
- Límite municipio, Concello.
- Curva nivel directora, Curva nivel.
- Curva depresión directora, Curva depresión.
- Escarpado, Terraplén.
- Cabeza talud, Pie Talud.
- Zanja, Cinta transportadora.
- Tubería, Gasoducto.
- Oleoducto, Gasoducto.
- Cauce permanente, Vaguada.
- Balsa, eberca, Lago.
- Canal lineal, Canal de obra.
- Acoque, Cuneta.
- Senda, Camino.
- Muro contención, Tapia, pared.
- Calleada Real, Calzada Romana.
- Bancal, Camino de Santiago.
- Muralta, Puente.
- FFCC vía única, Vía doble.
- FFCC desmantelado, Zona delimitada.
- Autopista, Autovía, Carretera.
- Pista pavimentada, Pista sin pavimentar.
- Límite pavimento, Límite zona ajardinada.
- Línea eléctrica, Línea telefónica.
- Almbrada o sala metélica, Valla.
- Verja, Seto.

SIGNOS ZONALES

- Frondosas (F6)
- Coníferas (C6)
- Reposición (R6)
- Zona arbolada (A6)
- Chopos (Ch)
- Saibas
- Escobrina
- Verdedero
- Escobrina
- Mina
- Bancadas
- Carriera
- Agua intermitente
- Pantano
- Embalse
- Complejo e Inst.

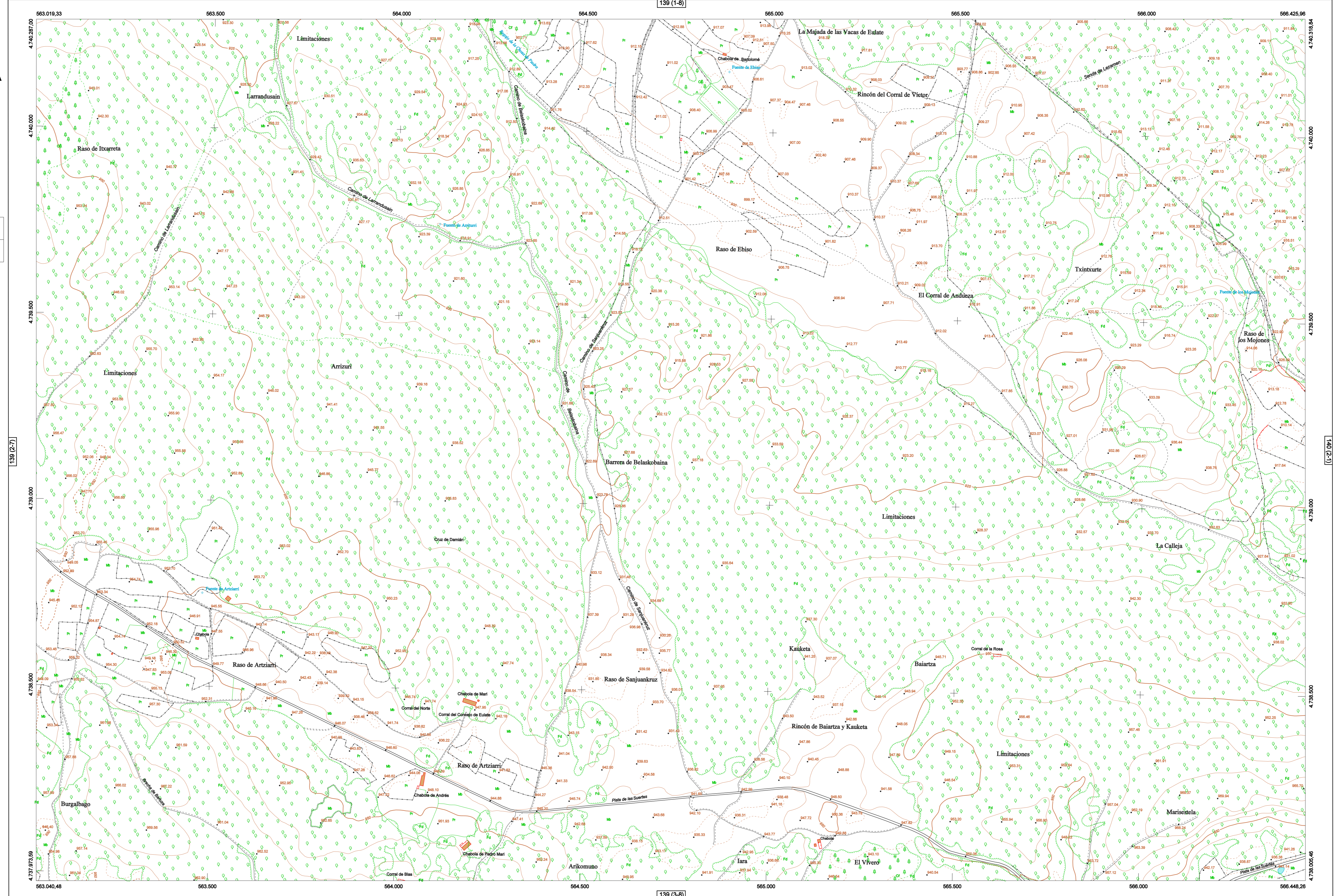


COMUNIDAD FORAL DE NAVARRA
523 Monte Común de las Améscas
694 Sierra de Urbasa



Información Geodésica y Cartográfica

Información Complementaria



140 (2-7)

139 (3-8)