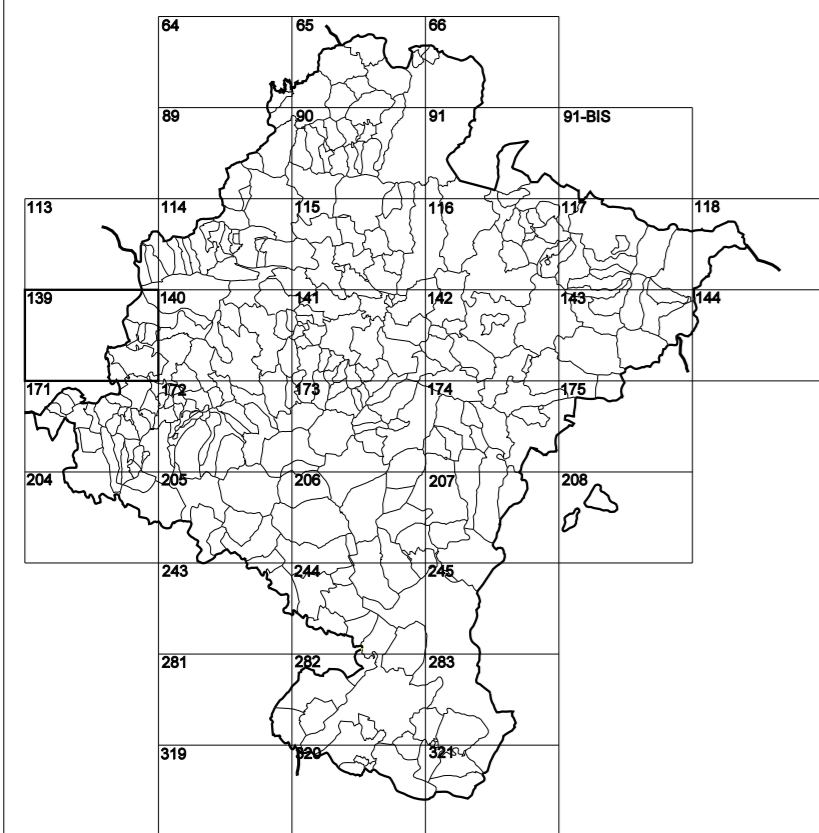


**GOBIERNO DE NAVARRA**  
DEPARTAMENTO DE OBRAS PÚBLICAS  
TRANSPORTES Y COMUNICACIONES

SERVICIO DE PROYECTOS, TECNOLOGÍA  
Y OBRAS HIDRÁULICAS

DIVISIÓN DEL TERRITORIO EN HOJAS DEL MTN50

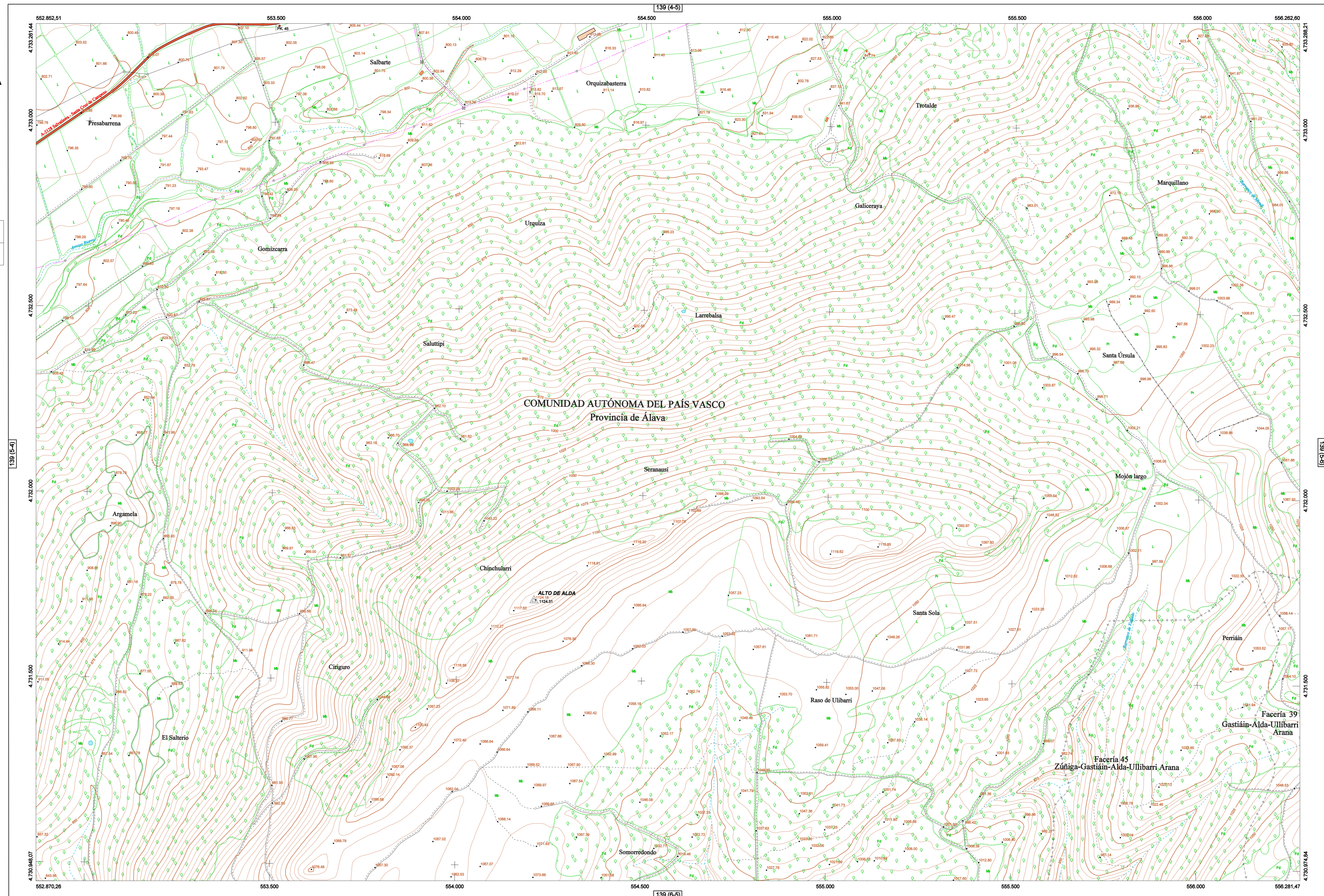


HOJA 139 (5-5)

MAPA TOPOGRÁFICO DE NAVARRA

ALTO DE ALDA

1:50.000	1:5.000
139	5-5

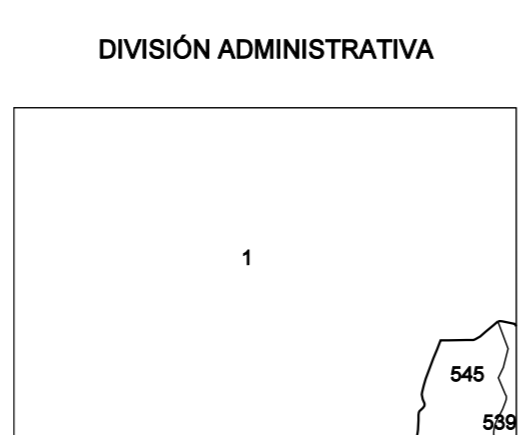
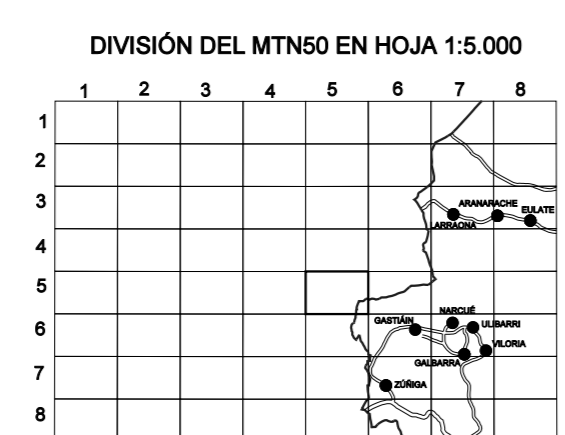


- SIGNOS PUNTALES**
- Vertice geodésico 114° orden. Rot.
  - Vertice del Registro. Punto acotado terreno, no terreno.
  - Señal nivelación alta precisión, normal. Estación Met.
  - Manantial naciente. Abreviatura. Foz.
  - Estanque. Fuente monumental. Fuente.
  - Depósito agua elevado. Nivel. Subterráneo.
  - Depósito combustible a nivel. Elevado. Abastecimiento.
  - Estacionamiento público. Edificio. Edificio público.
  - Árbol robado. Mina. Chimenea.
  - Edificio en construcción. Construcción puntual. Nieve.
  - Caseta puntual. Chamizo. Invernadero.
  - Monumento. Cota máximo embalsamiento.
  - Antena parabólica. Repetidor TV y TF. Poste FFCC.
  - Spoter telefónico. Torre eléctrica. Poste eléctrico.
  - Molino. Molino de viento. Aerogenerador.
  - Iglesia-ermita. Horno. Cementerio.
  - Gasoducto. Gasolina. Oleoducto.
  - Hito kilométrico de autopista, carretera, FFCC.
  - Parque Infantil. Instalaciones deportivas. Pista.
  - Sifón. Sif. Paso a nivel FFCC.
  - Sima. Cueva. Dolmen.

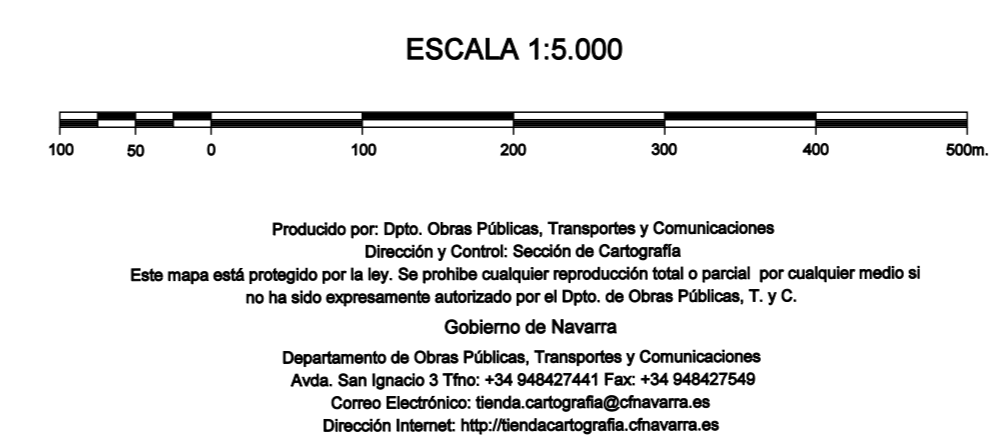
- SIGNOS PUNTALES DE USOS DEL SUELO**
- Huerta: H
  - Prado: Pr
  - Arrozal: Arr
  - Monte Bajo: Mb
  - Labor: L
  - Vivero: Vi
  - Erval: Er
  - Monte Alto: Ma
  - Olivar: Ol
  - Jardín: J
  - Finca: Fr
  - Contarlagos: Clu

- SIGNOS LINEALES**
- Límite nación. Comunidad.
  - Límite municipio. Conocjo.
  - Curva nivel directora. Curva nivel.
  - Curva depresión directora. Curva depresión.
  - Escarpado. Terraplén.
  - Cabeza talud. Pie Talud.
  - Zanja. Cinta transportadora.
  - Tubería. Acueducto.
  - Oleoducto. Gasoducto.
  - Cauce permanente. Vaguada.
  - Balsa, alberca. Lago.
  - Canal lineal. Canal de obra.
  - Acoque. Cunata.
  - Senda. Camiño.
  - Muro contención. Tapia, pared.
  - Calleada Real. Calzada Romana.
  - Bancal. Camiño de Santiago.
  - Mural. Puente.
  - FFCC vía única. Vía doble.
  - FFCC desmantelado. Zona delimitada.
  - Autopista/autopista. Carretera.
  - Pista pavimentada. Pista sin pavimentar.
  - Límite pavimento. Límite zona ajardinada.
  - Línea eléctrica. Línea telefónica.
  - Alambra o tela metálica. Valla.
  - Verja. Seto.

- SIGNOS ZONALES**
- Frondosas (F)
  - Coníferas (C)
  - Reposición (Rep)
  - Zona arbolada (Ar)
  - Chopos (Ch)
  - Saibas
  - Escobrina
  - Verdedero
  - Escollera
  - Mina
  - Bancalías
  - Carriera
  - Agua intermitente
  - Pantano
  - Embalse
  - Complejo e Inst.



COMUNIDAD FORAL DE NAVARRA  
539 Facería 39  
545 Facería 45  
COMUNIDAD AUTÓNOMA VASCA  
1 Campezo



INFORMACIÓN GENERAL

NC= Norte cuadrícula UTM  
NG= Norte Geográfico  
NM= Norte Magnético  
Convergencia de Meridianos  
 $\omega = 0^\circ 28' 21.51''$   
Declinación magnética para el 1 de Enero de 1996  
 $\delta = 3^\circ 22'$  Oeste  
Datos referidos al centro de la hoja

INFORMACIÓN GEODÉSICA Y CARTOGRÁFICA

Sistema Geodésico de Referencia ETRS89.  
Elipsoide GR830. Semieje mayor (a) = 6378137 m.  
Apuntamiento (p) = 11296,25722210088  
Longitudes referidas al Meridiano de Greenwich.  
Latitudes referidas al Ecuador.  
Alturas referidas al nivel medio del mar en Alicante.  
Proyección UTM huso 30 Norte (CUTM = 30T).  
Equidistancia de las curvas de nivel 5 m.

INFORMACIÓN COMPLEMENTARIA

Vuelo: Escala 1: 20.000, Agosto 1996. Realizado por: Admut  
Edición: Julio de 2002. Realizado por Trabajos Catastrales S. A.  
Límites Administrativos: Servicio de Riqueza Territorial.  
Toponimia: Dirección General de Universidad y Política Lingüística

