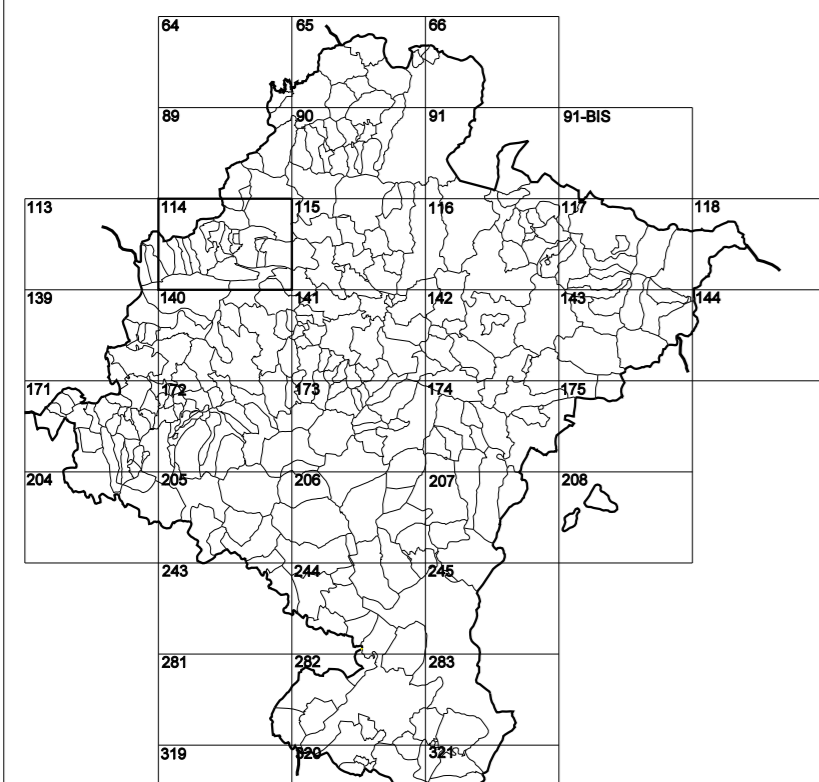


GOBIERNO DE NAVARRA
DEPARTAMENTO DE OBRAS PÚBLICAS
TRANSPORTES Y COMUNICACIONES

SERVICIO DE PROYECTOS, TECNOLOGÍA
Y OBRAS HIDRÁULICAS

DIVISIÓN DEL TERRITORIO EN HOJAS DEL MTN50

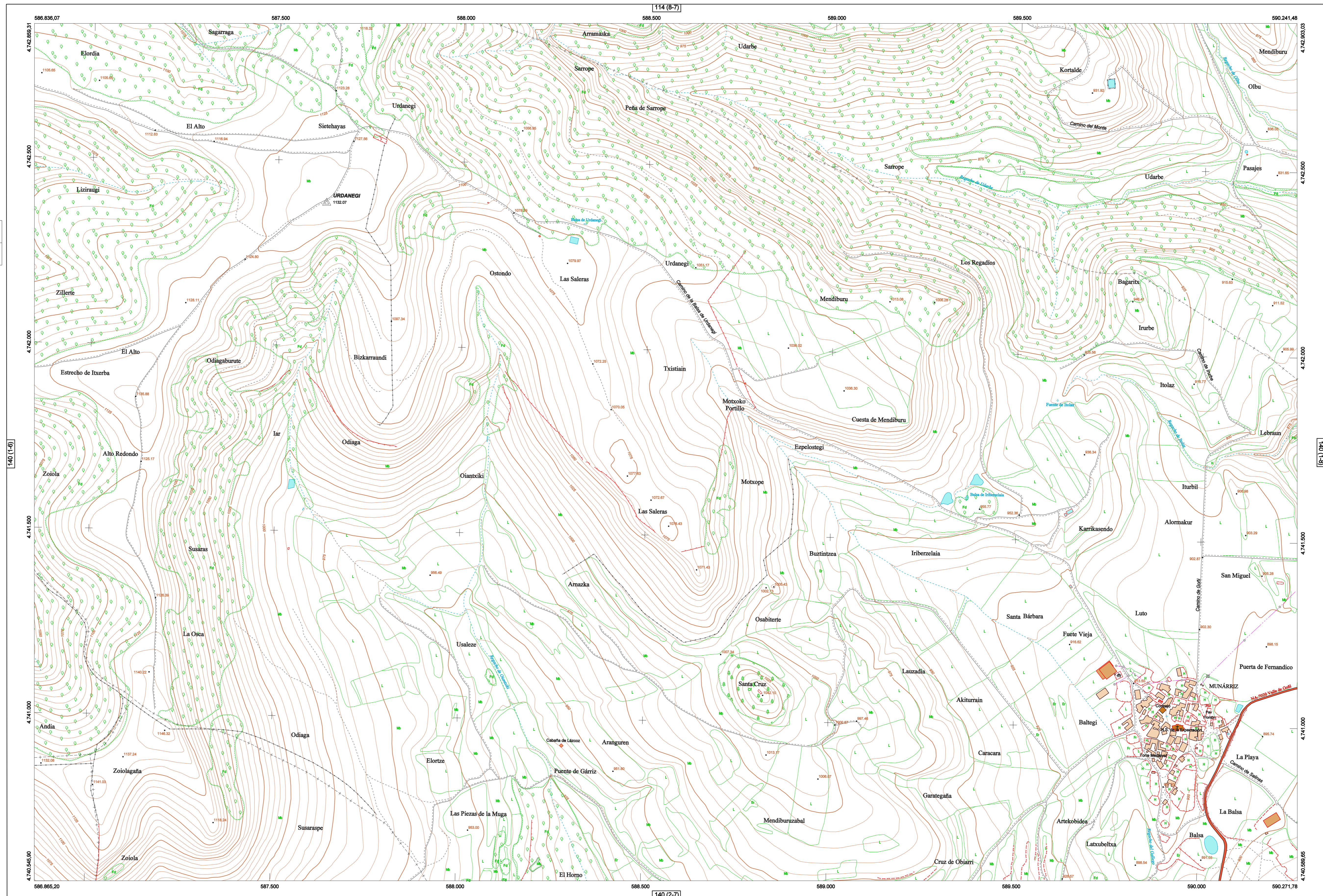


HOJA 140 (1-7)

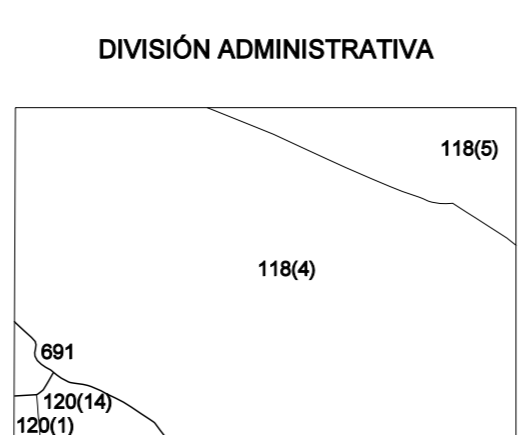
MAPA TOPOGRÁFICO DE NAVARRA

MUNÁRRIZ

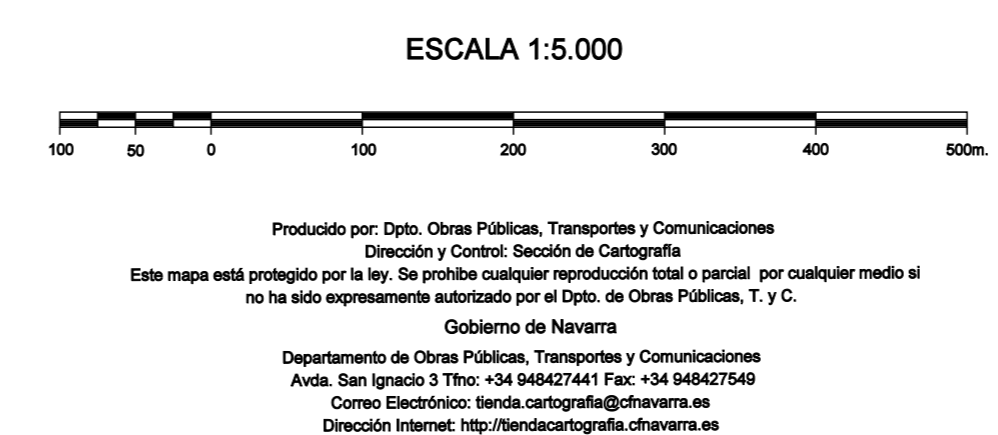
1:50.000	1:5.000
140	1-7



- SIGNOS PUNTALES**
- Vertice geodésico 11^o orden. Pst.
 - Vertice nel Regata. Punto acotado terreno, no terreno.
 - Señal nivelación alta precisión, normal. Estación Met.
 - Manantial naciente. Abrevadero. Pozo.
 - Estanque. Fuente monumental. Fuente.
 - Depósito agua elevado. Nivel. Subterráneo.
 - Depósito combustible a nivel. Elevado. Abastecimiento.
 - Estacionamiento público. Edificio. Edificio público.
 - Árbol rotabile. Mina. Chimenea.
 - Edificio en construcción. Construcción puntual. Nieve.
 - Caseta puntual. Chamizo. Invernadero.
 - Monumento. Cota máximo embalsamiento.
 - Antena parabólica. Repetidor TV y TF. Posta FFCC.
 - Spotte telefónico. Torno eléctrica. Poste eléctrico.
 - Molino. Molino de viento. Aerogenerador.
 - Iglesia-ermita. Hórno. Cementerio.
 - Gasoducto. Gasolina. Oleoducto.
 - Hito kilométrico de autopista, carretera, FFCC.
 - Parque infantil. Instalaciones deportivas. Píchara.
 - Símb. Sít. Paso a nivel FFCC.
 - Símb. Curva. Doman.
- SIGNOS PUNTALES DE USOS DEL SUELO**
- | | | | |
|------------|------------|--------------|-----------------|
| Huerta: H | Prado: Pr | Arrozal: Arr | Monte Bajo: Mb |
| Labor: L | Vinedo: Vi | Erval: Er | Monte Alto: Ma |
| Olivar: Ol | Jardín: J | Finca: Fr | Corralugos: Clu |
- SIGNOS LINEALES**
- Límite nación. Comunidad.
 - Límite municipio. Conocjo.
 - Curva nivel directora. Curva nivel.
 - Curva depresión directora. Curva depresión.
 - Escarapedo. Terraplén.
 - Cabeza talud. Pie Talud.
 - Zanja. Cíñta transportadora.
 - Tubería. Acueducto.
 - Oleoducto. Gasoducto.
 - Cauce permanente. Vaguada.
 - Balsa, eberca. Lago.
 - Canal lineal. Canal de obra.
 - Acocque. Cuneta.
 - Senda. Camino.
 - Muro contención. Tapia, pared.
 - Calleada Real. Calzada Romana.
 - Bancal. Camino de Santiago.
 - Muralia. Puente.
 - FFCC vía única. Vía doble.
 - FFCC desmantelado. Zona delimitada.
 - Autopista. Autovía. Carretera.
 - Pista pavimentada. Pista sin pavimento.
 - Límite pavimento. Límite zona ajardinada.
 - Línea eléctrica. Línea telefónica.
 - Alambreda o sala metélica. Valla.
 - Verja. Seto.
- SIGNOS ZONALES**
- Frondosas (F)
 - Confieras (C)
 - Rebeldión (Re)
 - Zona arbolada (A)
 - Chopera (Ch)
 - Salinas
 - Escobriera
 - Veradero
 - Escollera
 - Mina
 - Bancalías
 - Cartera
 - Agua intanibente
 - Pantano
 - Embalse
 - Complejo e Inst.



COMUNIDAD FORAL DE NAVARRA
120 Guesálaz
14 Vidaurte
1 Arguñano
118 Gori
4 Munárriz
5 Urdaniz
691 Sierra de Andia



INFORMACIÓN GENERAL

NC= Norte cuadrícula UTM
NG= Norte Geográfico
NM= Norte Magnético
Convergencia de Meridianos
 $w = 0^\circ 39' 56,2''$
Declinación magnética para el 1 de Enero de 1996
 $\delta = 3^\circ 22'$ Oeste
Datos referidos al centro de la hoja

INFORMACIÓN GEODÉSICA Y CARTOGRÁFICA

Sistema Geodésico de Referencia ETRS89.
Elipsoido GR830. Semieje mayor (a)= 6378137 m.
Apuntamiento (f) = 11256,25722210088
Longitudes referidas al Meridiano de Greenwich.
 $w = 0^\circ 39' 56,2''$
Latitudes referidas al Ecuador.
Altitudes referidas al nivel medio del mar en Alicante.
Proyección UTM huso 30 Norte (CUTM = 30T).
Equidistancia de las curvas de nivel 5 m.

INFORMACIÓN COMPLEMENTARIA

Vuelo: Escala 1: 20.000, Octubre 1998. Realizado por: Azimut
Edición: Abril de 2000. Realizado por: Trabajos Catastrales S. A.
Límites Administrativos: Servicio de Riqueza Territorial.
Toponimia: Dirección General de Universidad y Política Lingüística