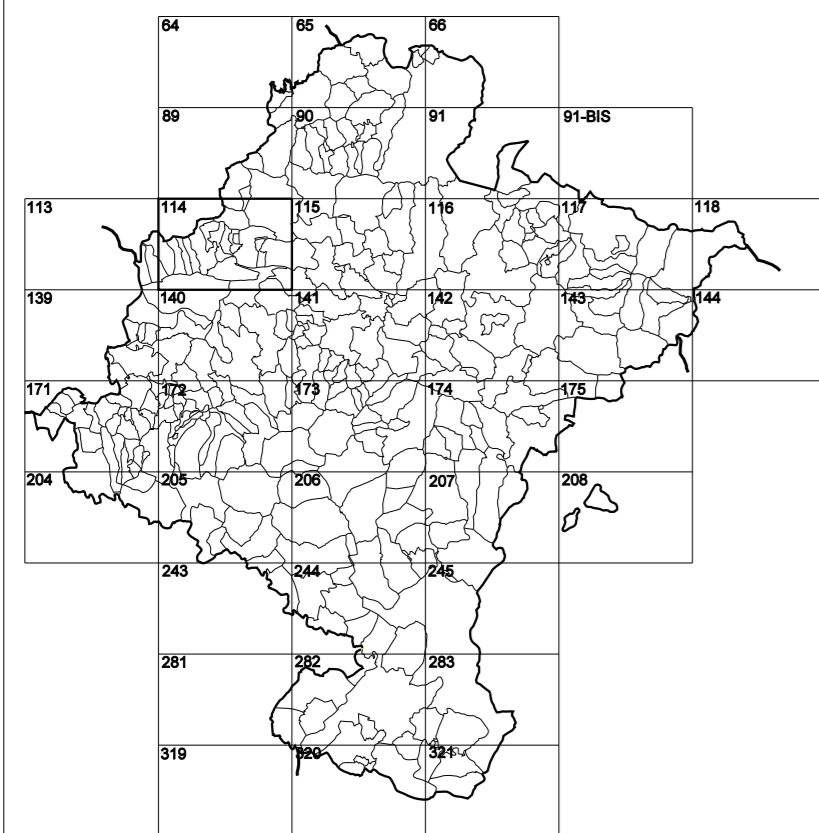


GOBIERNO DE NAVARRA

DEPARTAMENTO DE OBRAS PÚBLICAS TRANSPORTES Y COMUNICACIONES

SERVICIO DE PROYECTOS, TECNOLOGÍA
Y OBRAS HIDRÁULICAS

DIVISIÓN DEL TERRITORIO EN HOJAS DEL MTN50

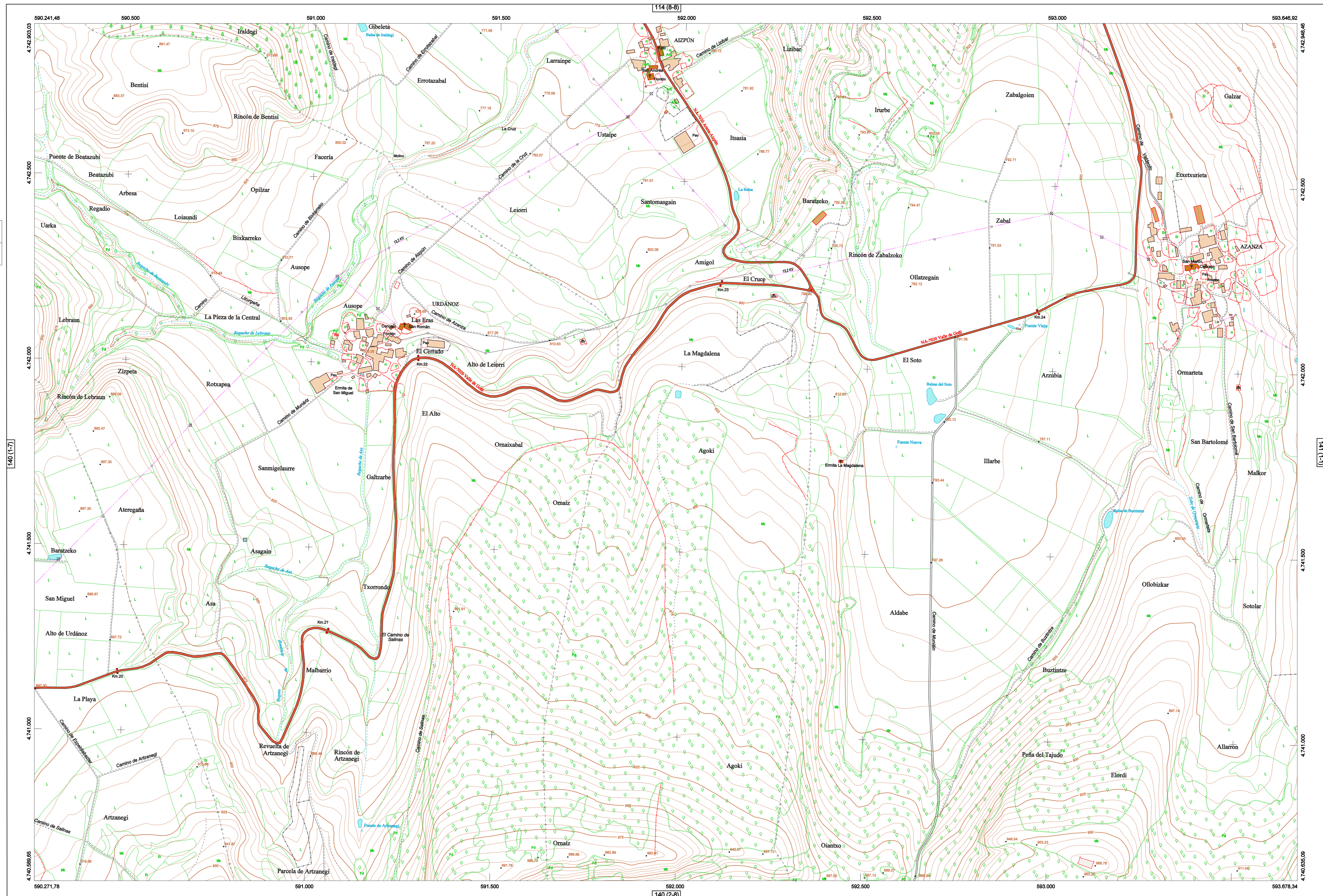


HOJA 140 (1-8)

MAPA TOPOGRÁFICO DE NAVARRA

AZANZA

1:50.000	1:5.000
140	1-8

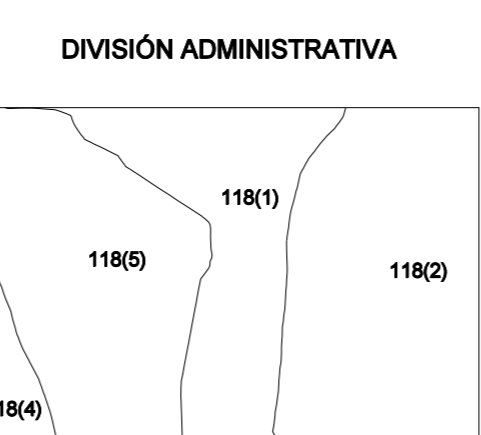


- #### SIGNOS PUNTALES
- Vertice geodésico 114º orden. Pst.
 - Vertice nel Regata. Punto acotado terreno, no terreno.
 - Señal nivelación alta precisión, normal. Estación Met.
 - Manantial naciente. Abreviador. Píez.
 - Estanque. Fuente monumental. Fuente.
 - Depósito agua elevado. Nivel. Subterráneo.
 - Depósito combustible a nivel. Elevado. Abastecimiento.
 - Estacionamiento público. Edificio. Edificio público.
 - Árbol rotabile. Mina. Cisternas.
 - Edificio en construcción. Construcción puntual. Nieve.
 - Caseta puntual. Chamizo. Invernadero.
 - Monumento. Cota máximo embalsamiento.
 - Antena parabólica. Repetidor TV y TF. Posta FFCC.
 - Spoteo telefónico. Torna eléctrica. Poste eléctrico.
 - Molino. Molino de viento. Aerogenerador.
 - Iglesia-ermita. Horno. Cementerio.
 - Gasoducto. Gasolina. Oleoducto.
 - Hito kilométrico de autopista, carretera, FFCC.
 - Parque Infantil. Instalaciones deportivas. Piscina.
 - Símb. Sítio. Paso a nivel FFCC.
 - Símb. Cueva. Dómine.

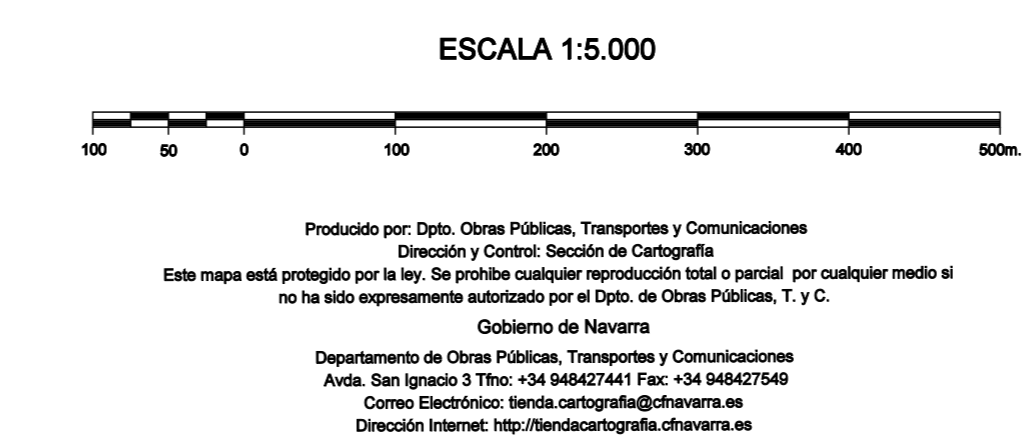
- #### SIGNOS PUNTALES DE USOS DEL SUELO
- Huerta: H
 - Prado: Pr
 - Arrozal: Arr
 - Monte Bajo: Mb
 - Labor: L
 - Vinedo: Vi
 - Erval: Er
 - Monte Alto: Ma
 - Olivar: Ol
 - Jardín: J
 - Frutal: Fr
 - Corralugos: Clu

- #### SIGNOS LINEALES
- Límite nación. Comunidad.
 - Límite municipio. Consejo.
 - Curva nivel directora. Curva nivel.
 - Curva depresión directora. Curva depresión.
 - Escarpado. Terraplén.
 - Cabeza talud. Pie Talud.
 - Zanja. Cinta transportadora.
 - Tubería. Acueducto.
 - Oleoducto. Gasoducto.
 - Cauce permanente. Vaguada.
 - Balsa, alberca. Lago.
 - Canal lineal. Canal de obra.
 - Acoque. Cuneta.
 - Senda. Camino.
 - Muro contención. Tapia, pared.
 - Calleada Real. Calzada Romana.
 - Bancal. Camino de Santiago.
 - Mural. Puente.
 - FFCC vía única. Vía doble.
 - FFCC desmantelado. Zona delimitada.
 - Autopista. Carretera.
 - Pista pavimentada. Pista sin pavimentar.
 - Límite pavimento. Límite zona ajardinada.
 - Línea eléctrica. Línea telefónica.
 - Alambreda o sala metálica. Valla.
 - Verja. Seto.

- #### SIGNOS ZONALES
- Frondosas (F)
 - Coníferas (C)
 - Reposición (Rep)
 - Zona arbolada (Ae)
 - Chopera (Ch)
 - Salinas
 - Escobriera
 - Verdeadero
 - Escollera
 - Mina
 - Bancadas
 - Cartera
 - Agua intemperante
 - Pantano
 - Embalse
 - Complejo e Inst.



- #### COMUNIDAD FORAL DE NAVARRA
- 116 Goli
 - 1 Azpún
 - 2 Azanza
 - 4 Mundaritz
 - 5 Urdanoz



INFORMACIÓN GENERAL

NC= Norte cuadrícula UTM
 NG= Norte Geográfico
 NM= Norte Magnético
 Ajustamiento (α) = 1126,25722210088
 Longitudes referidas al Meridiano de Greenwich.
 ω = 0° 39' 56,2"
 Declinación magnética para el 1 de Enero de 1996
 δ = 3° 22' Oeste
 Datos referidos al centro de la hoja

INFORMACIÓN GEODÉSICA Y CARTOGRÁFICA

Sistema Geodésico de Referencia ETRS89.
 Elipsoide GR83. Semieje mayor (a) = 6378137 m.
 Ajustamiento (f) = 1126,25722210088
 Longitudes referidas al Meridiano de Greenwich.
 Latitudes referidas al Ecuador.
 Altitudes referidas al nivel medio del mar en Alicante.
 Proyección UTM huso 30 Norte (CUTM = 30T).
 Equidistancia de las curvas de nivel 5 m.

INFORMACIÓN COMPLEMENTARIA

Vuelo: Escala 1: 20.000, Octubre 1998. Realizado por: Azmut
 Edición: Abril de 2000. Realizado por: Trabajos Catastrales S. A.
 Límites Administrativos: Servicio de Riqueza Territorial.
 Toponimia: Dirección General de Universidad y Política Lingüística