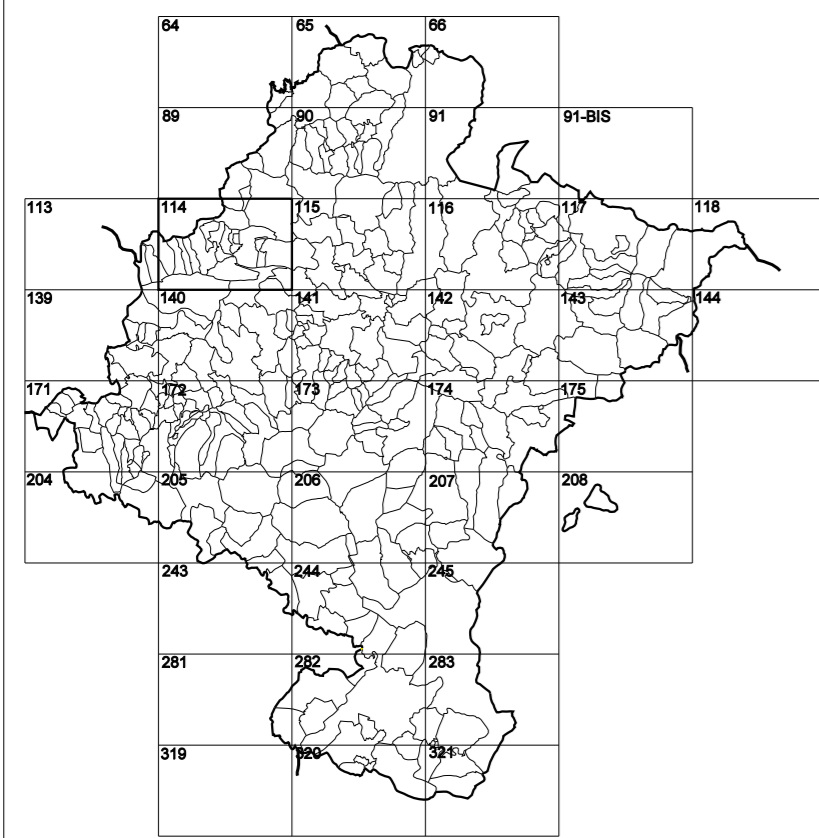


GOBIERNO DE NAVARRA

DEPARTAMENTO DE OBRAS PÚBLICAS TRANSPORTES Y COMUNICACIONES

SERVICIO DE PROYECTOS, TECNOLOGÍA
Y OBRAS HIDRÁULICAS

DIVISIÓN DEL TERRITORIO EN HOJAS DEL MTN50

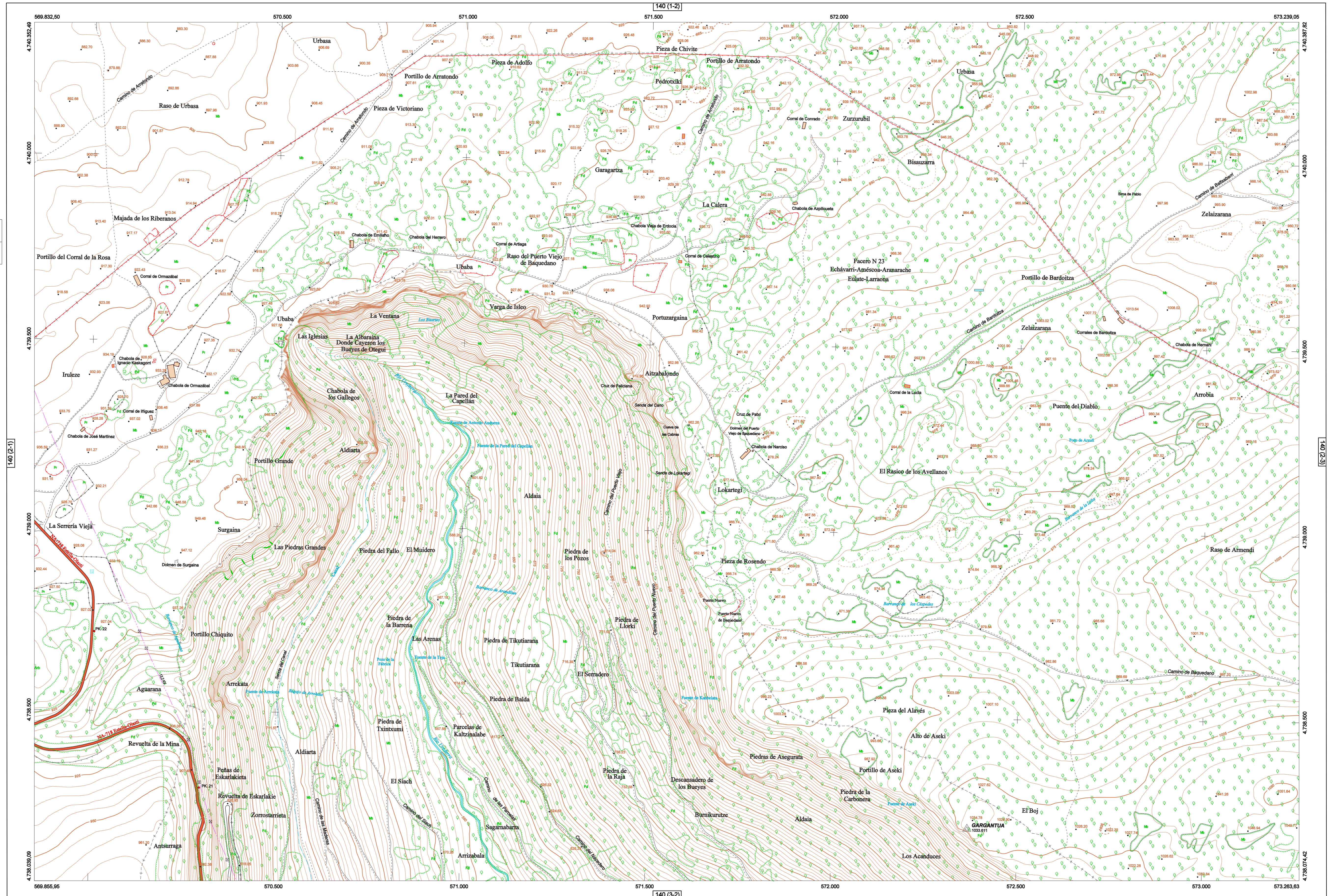


HOJA 140 (2-2)

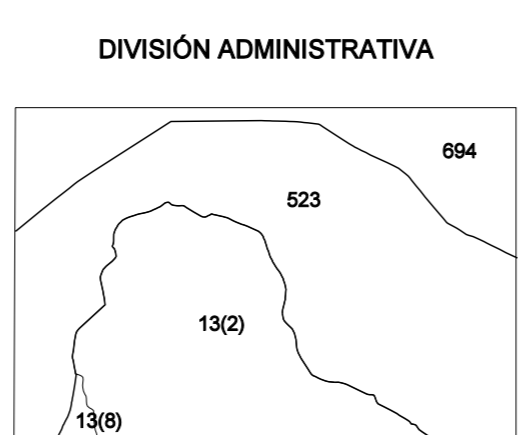
MAPA TOPOGRÁFICO DE NAVARRA

MONTE COMÚN DE LAS AMÉSCOAS

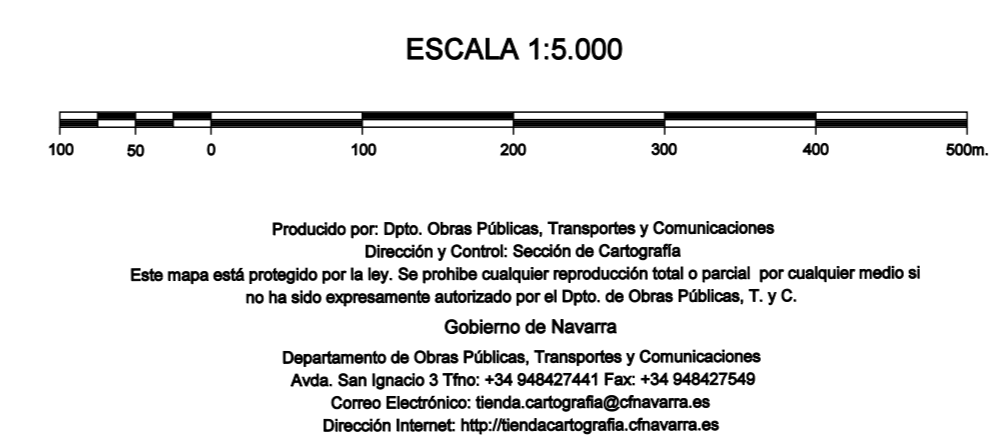
1:50.000 1:5.000
140 2-2



- #### SIGNOS PUNTALES
- Vertice geodésico 11'41' orden. Pol.
 - Vertice del Registro. Punto acotado terreno, no terreno.
 - Señal nivelación alta precisión, normal. Estación Met.
 - Manantial naciente. Abreviador. Foz.
 - Estanque. Fuente monumental. Fuente.
 - Depósito agua elevado. Nivel. Subterráneo.
 - Depósito combustible a nivel. Elevado. Abastecimiento.
 - Estacionamiento público. Edificio. Edificio público.
 - Árbol roble. Mina. Cisternas.
 - Edificio en construcción. Construcción puntual. Nieve.
 - Caseta puntual. Chanzos. Invernadero.
 - Monumento. Cota máx. mo. embalsamiento.
 - Antena parabólica. Repetidor TV y TF. Posta FFCC.
 - Sporte telefónico. Torno eléctrico. Poste eléctrico.
 - Molino. Molino de viento. Aerogenerador.
 - Iglesia-ermita. Horno. Cementerio.
 - Gasoducto. Gasolina. Oleoducto.
 - Hito kilométrico de autopista, carretera, FFCC.
 - Parque infantil. Instalaciones deportivas. Pista.
 - Sifón. Sif. Paso a nivel FFCC.
 - Silva. Cueva. Dómen.
- #### SIGNOS PUNTALES DE USOS DEL SUELO
- Huerta: H
 - Prado: Pr
 - Arrozal: Arr
 - Monte Bajo: Mb
 - Labor: L
 - Vivido: Vi
 - Erval: Er
 - Monte Alto: Ma
 - Olivar: Ol
 - Jardín: J
 - Frutal: Fr
 - Cortafuegos: Cfu
- #### SIGNOS LINEALES
- Límite nación. Comunidad.
 - Límite municipio. Conopeo.
 - Curva nivel directora. Curva nivel.
 - Curva depresión directora. Curva depresión.
 - Escarapedo. Terraplén.
 - Cabeza talud. Pie Talud.
 - Zanja. Cist. transportadora.
 - Tubería. Acueducto.
 - Oleoducto. Gasoducto.
 - Cauce permanente. Vaguada.
 - Balsa, abecera. Lago.
 - Canal lineal. Canal de obra.
 - Acuque. Cuneta.
 - Senda. Camino.
 - Muro contención. Tapia, pared.
 - Calleada Real. Calleada Romana.
 - Bancal. Camino de Santiago.
 - Mural. Puente.
 - FFCC vía única. Vía doble.
 - FFCC desmantelado. Zona delimitada.
 - Autopista. Autovía. Carretera.
 - Pista pavimentada. Pista sin pavimentar.
 - Límite pavimento. Límite zona ajardinada.
 - Línea eléctrica. Línea telefónica.
 - Alambreda o tela metálica. Valla.
 - Verja. Seto.
- #### SIGNOS ZONALES
- Frondosas (F)
 - Coníferas (C)
 - Rebeldión (Re)
 - Zona arbolada (A)
 - Chopos (Ch)
 - Saibas
 - Escobrina
 - Verdeado
 - Escobina
 - Mina
 - Bancalías
 - Cartera
 - Agua intempesto
 - Pantano
 - Embalse
 - Complejo e. Inst.



COMUNIDAD FORAL DE NAVARRA
13 Améscosa Baja
2 Baquedano
6 Zudaire
624 Monte Común de las Améscosas
694 Sierra de Urbasa



INFORMACIÓN GENERAL

NC= Norte cuadrícula UTM
NG= Norte Geográfico
NM= Norte Magnético
Convergencia de Meridianos
 $w = 0^\circ 39' 56,2''$
Declinación magnética para el 1 de Enero de 1996
 $\delta = 3^\circ 22'$ Oeste
Datos referidos al centro de la hoja

INFORMACIÓN GEODÉSICA Y CARTOGRÁFICA

Sistema Geodésico de Referencia ETRS89.
Elipsoides GR830. Semieje mayor (a) = 6378137 m.
Apuntamiento (p) = 11250,25722210088
Longitudes referidas al Meridiano de Greenwich.
 $w = 0^\circ 39' 56,2''$
Latitudes referidas al Ecuador.
Altitudes referidas al nivel medio del mar en Alicante.
Proyección UTM huso 30 Norte (CUTM = 30T).
Equidistancia de las curvas de nivel 5 m.

INFORMACIÓN COMPLEMENTARIA

Vuelo: Escala 1: 20.000, Octubre 1998. Realizado por: Azimut
Edición: Abril de 2000. Realizado por: Trabajos Catastrales S. A.
Límites Administrativos: Servicio de Riqueza Territorial.
Toponimia: Dirección General de Universidad y Política Lingüística