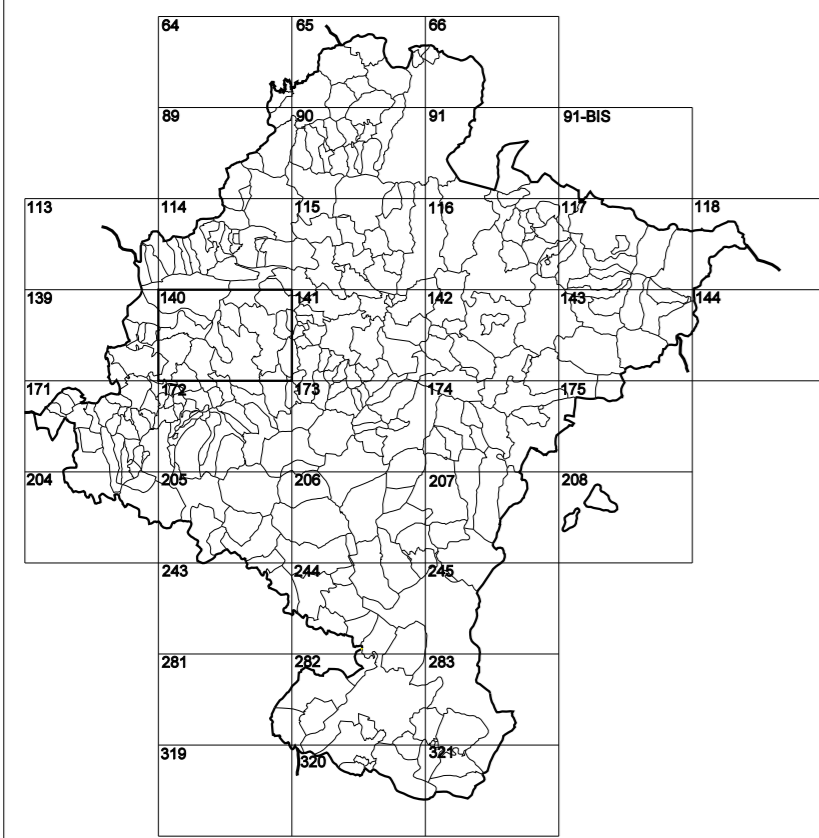


GOBIERNO DE NAVARRA
DEPARTAMENTO DE OBRAS PÚBLICAS
TRANSPORTES Y COMUNICACIONES

SERVICIO DE PROYECTOS, FERROCARRILES
Y OBRAS HIDRÁULICAS

DIVISIÓN DEL TERRITORIO EN HOJAS DEL MTN50

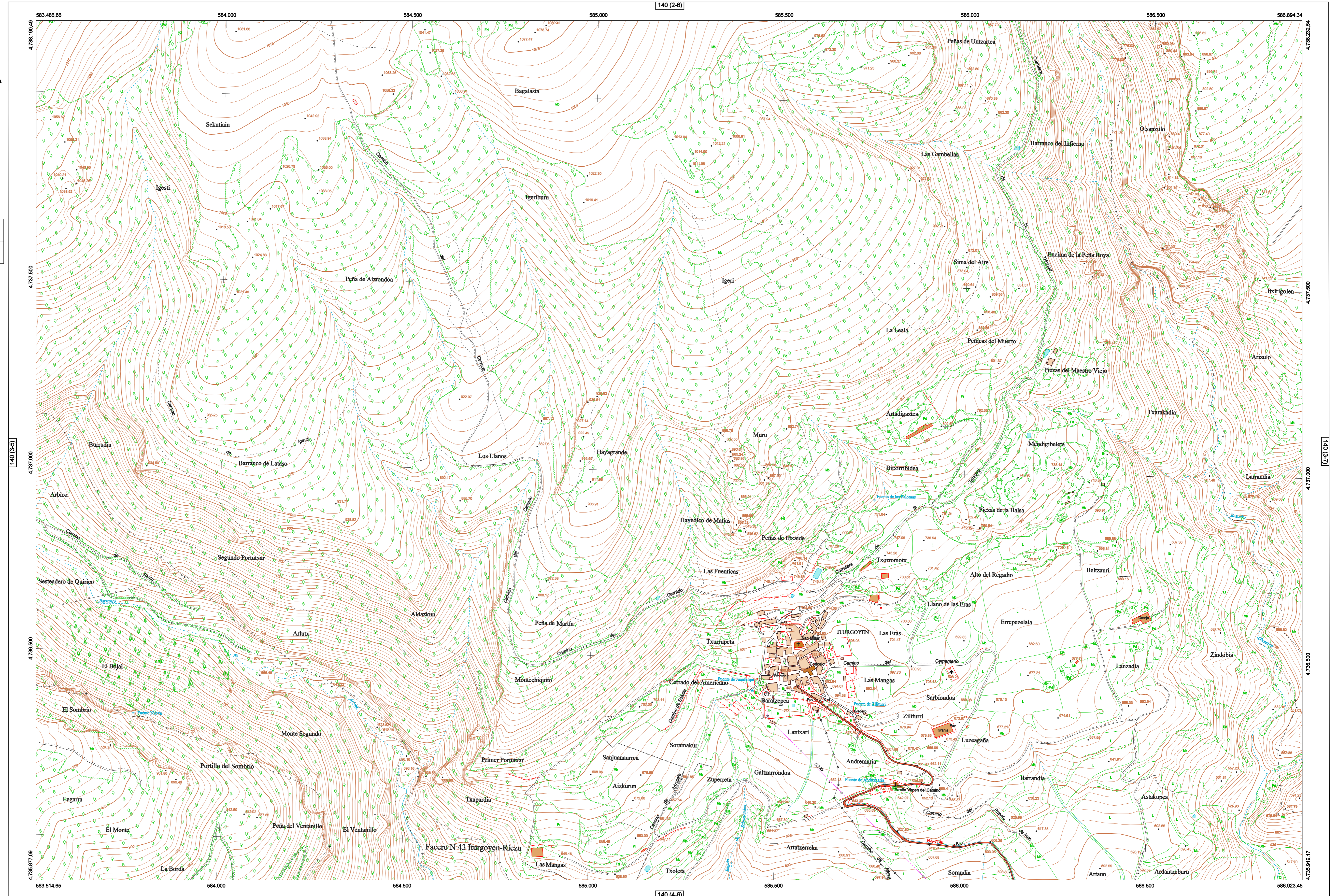


HOJA 140 (3-6)

MAPA TOPOGRÁFICO DE NAVARRA

ITURGOYEN

1:50.000	1:5.000
140	3-6



SIGNOS PUNTUALES

Vertice geodésico 11 ^o orden. Rot.		Vertice en Regata. Punto acotado terreno, no terreno.	
Serfal nivelación alta precisión, normal. Estación Met.		Manantial naciente. Abreviador. Píez.	
Estanque. Fuente monumental. Fuente.		Depósito agua elevado. Nivel. Subterráneo.	
Depósito combustible a nivel. Elevado. Abastecimiento.		Estacionamiento público. Edificio. Edificio público.	
Árbol rotabile. Mina. Chimenea.		Edificio en construcción. Construcción puntual. Nieve.	
Caseta puntual. Chanzco. Invernadero.		Monumento. Cota máx. embalsamiento. Soporte telefónico.	
Antena parabólica. Repetidor TV y TF. Posta FFCC.		Torre eléctrica. Poste eléctrico. Poste telefónico.	
Molino. Molino de viento. Aerogenerador.		Gasoducto. Gasolina. Oleoducto.	
Iglesia-ermita. Hórno. Cementerio.		Hito kilométrico de autopista, carretera, FFCC.	
Parque Infantil. Instalaciones deportivas. Piscina.		Sifón. Sifo. Paso a nivel FFCC.	
Sifón. Sifo. Paso a nivel FFCC.		Sifón. Sifo. Paso a nivel FFCC.	
Sifón. Sifo. Paso a nivel FFCC.		Sifón. Sifo. Paso a nivel FFCC.	

SIGNOS PUNTUALES DE USOS DEL SUELO

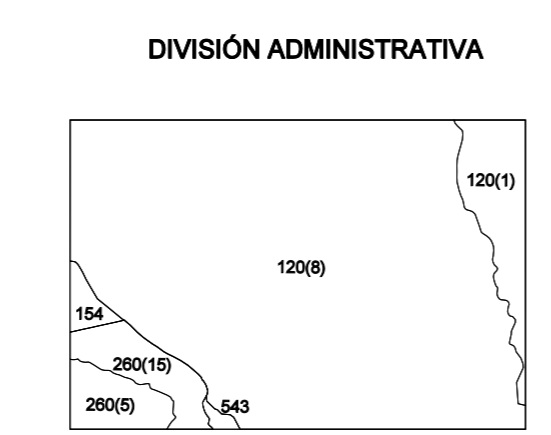
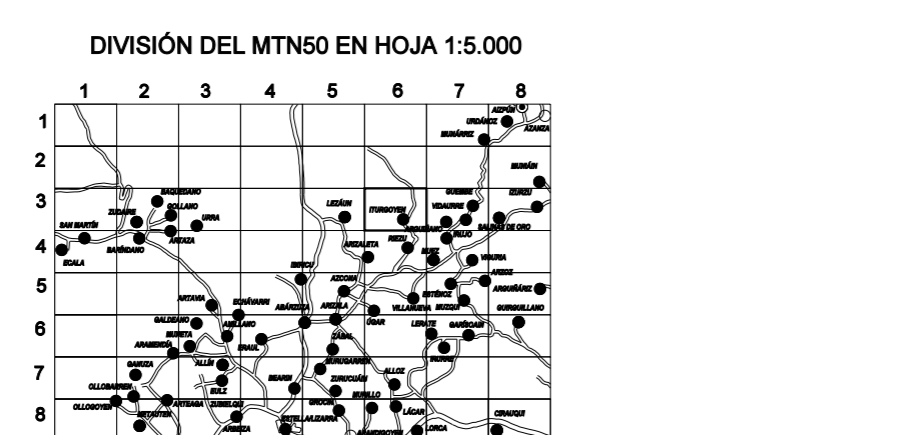
Huerta: H	Prado: Pr	Arrozal: Arr	Monte Bajo: Mb
Labor: L	Vinedo: Vi	Erval: Er	Monte Alto: Ma
Olivar: Ol	Jardín: J	Finca: Fr	Corralugos: Clu

SIGNOS LINEALES

Límite nación. Comunidad.		Límite municipio. Conocjo.	
Curva nivel directora. Curva nivel.		Curva depresión directora. Curva depresión.	
Escarpado. Tempán.		Cabeza talud. Pie Talud.	
Zanja. Cinta transportadora.		Tubería. Acueducto.	
Oleoducto. Gasoducto.		Cauce permanente. Vaguada.	
Balsa, abecera. Lago.		Canal lineal. Canal de obra.	
Acequia. Cuneta.		Senda. Camino.	
Muro contención. Tapia, pared.		Calleada Real. Calleada Romana.	
Bancal. Camino de Santiago.		Muralis. Puente.	
FFCC vía única. Vía doble.		FFCC desmantelado. Zona delimitada.	
Autopista. Autovía. Carretera.		Pista pavimentada. Pista sin pavimentar.	
Límite pavimento. Límite zona ajardinada.		Línea eléctrica. Línea telefónica.	
Alambreda o sala metálica. Valla.		Verja. Selo.	

SIGNOS ZONALES

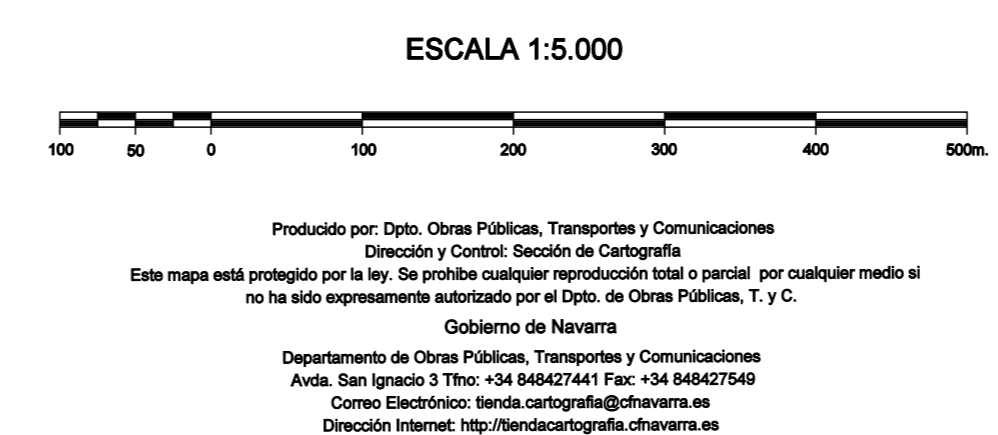
Fronteras (F)		Escollera	
Confines (C)		Mina	
Repoblación (Rep)		Bancadas	
Zona arbolada (Ar)		Cantera	
Chopos (Ch)		Agua intemto	
Salinas		Pantano	
Escobreira		Embalse	
Veradero		Complejo e Inst.	



COMUNIDAD FORAL DE NAVARRA

120: GUESALAZ
120(1): ARGUIRANO
120(8): ITURGOYEN

154: LEZAIN
260: YERRE
260(9): ARZALETA
260(16): RIEZU
643: FACERRA 43



INFORMACIÓN GENERAL

NC= Norte cuadrícula UTM
NG= Norte Geográfico
NM= Norte Magnético
Convergencia de Meridianos
 $w = 0^\circ 30' 56,2''$
Declinación magnética para el 1 de Enero de 1996
 $\delta = 3^\circ 22' \text{ Oeste}$

Datos referidos al centro de la hoja

INFORMACIÓN GEODÉSICA Y CARTOGRÁFICA

Sistema Geodésico de Referencia ETRS89.
Elipsoide GR830. Semieje mayor (a)= 6378137 m.
Apuntamiento (p) = 1256,25722210088
Longitudes referidas al Meridiano de Greenwich.
 $w = 0^\circ 30' 56,2''$
Latitudes referidas al Ecuador.
Altitudes referidas al nivel medio del mar en Alicante.
Proyección UTM huso 30 Norte (CUTM = 30T).
Equidistancia de las curvas de nivel 5 m.

INFORMACIÓN COMPLEMENTARIA

Vuelo: Escala 1: 20.000, Agosto 2004. Realizado por: Azmut
Edición: Mayo 2006. Realizado por Trabajos Catastrales S. A.
Límites Administrativos: Servicio de Riqueza Territorial.
Toponimia: Dirección General de Universidades y Política Lingüística