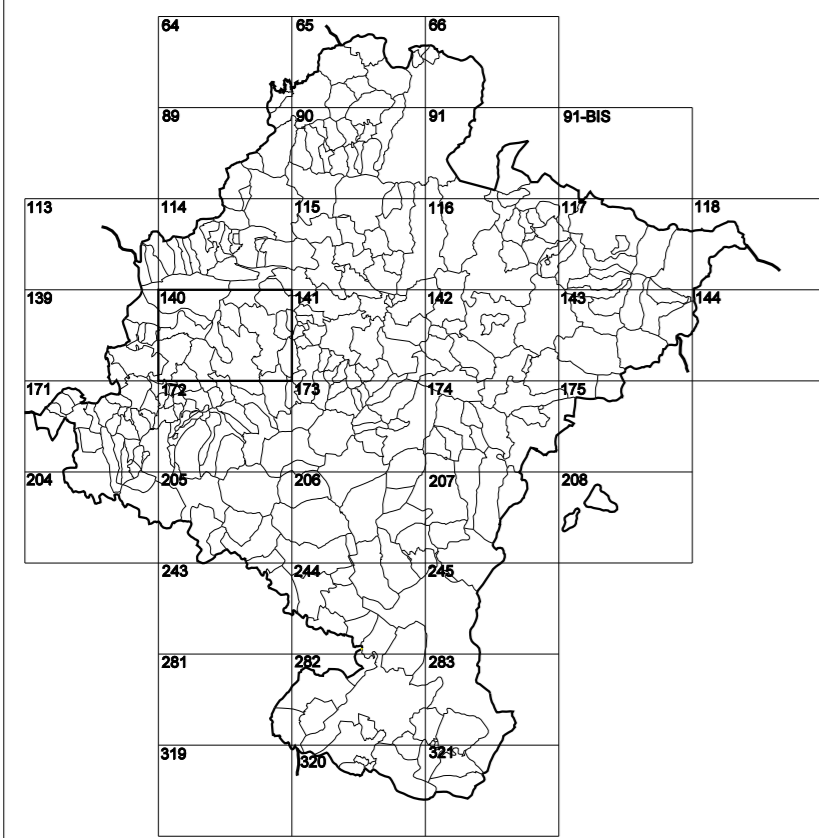


# GOBIERNO DE NAVARRA

## DEPARTAMENTO DE OBRAS PÚBLICAS TRANSPORTES Y COMUNICACIONES

SERVICIO DE PROYECTOS, FERROCARRILES  
Y OBRAS HIDRÁULICAS

DIVISIÓN DEL TERRITORIO EN HOJAS DEL MTN50

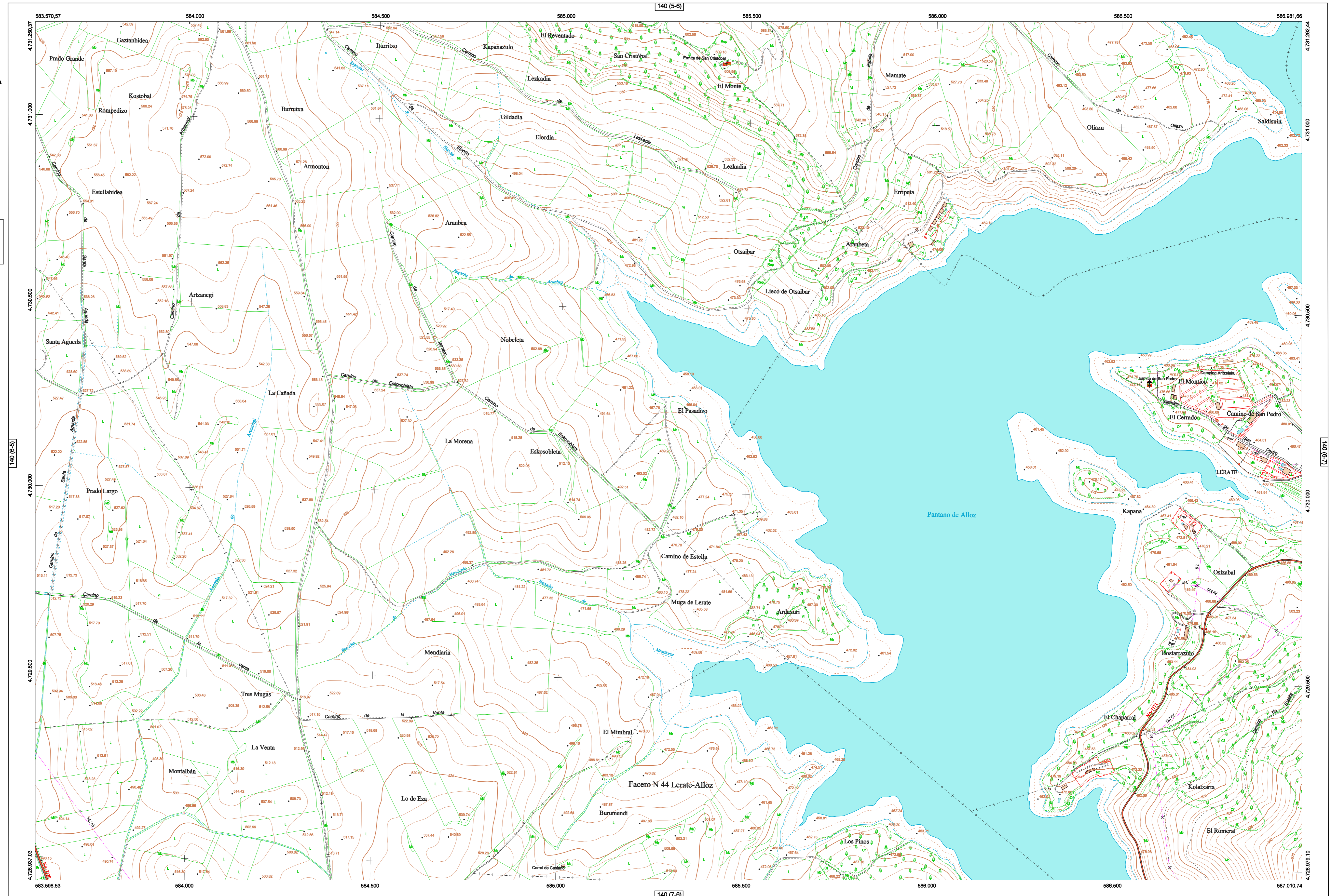


HOJA 140 (6-6)

### MAPA TOPOGRÁFICO DE NAVARRA

# EMBALSE DE ALLOZ

1:50.000 1:5.000  
140 6-6

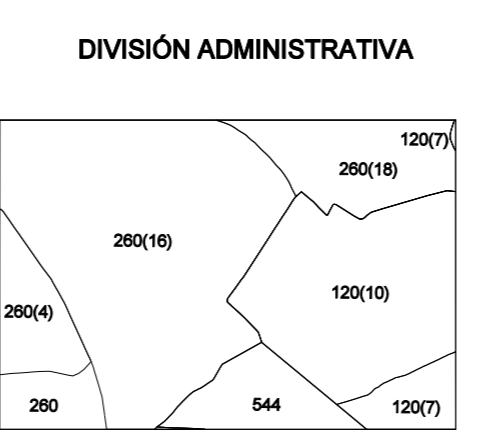
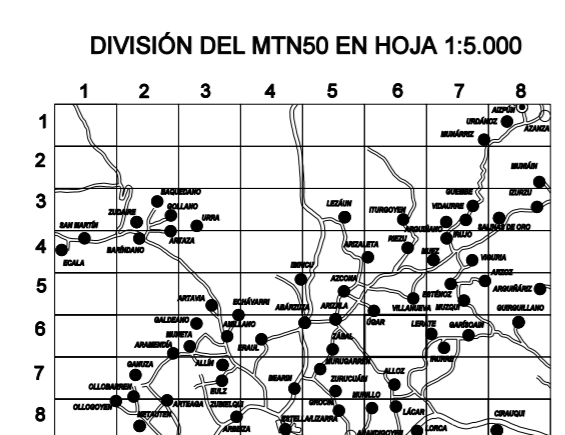


- #### SIGNOS PUNTALES
- Vertice geodésico 11<sup>o</sup> orden. Pol.
  - Vertice del Replanteo. Punto acotado terreno, no terreno.
  - Señal nivelación alta precisión, normal. Estación Met.
  - Manantial naciente. Abrevadero. Pozo.
  - Estanque. Fuente monumental. Fuente.
  - Depósito agua elevado. Nivel. Subterráneo.
  - Depósito combustible a nivel. Elevado. Abastecimiento.
  - Estacionamiento público. Edificio. Edificio público.
  - Árbol rotabile. Mina. Chimenea.
  - Edificio en construcción. Construcción puntual. Neve.
  - Caseta puntual. Chamizo. Invernadero.
  - Monumento. Cota máx. embalsamiento. Soporte telefónico.
  - Antena parabólica. Repetidor TV y TF. Poste FFCC.
  - Torre eléctrica. Poste eléctrico. Poste telefónico.
  - Molino. Molino de viento. Aerogenerador.
  - Iglesia-ermita. Hórno. Cementerio.
  - Gasoducto. Gasolina. Oleoducto.
  - Hito kilométrico de autopista, carretera, FFCC.
  - Parque Infantil. Instalaciones deportivas. Piscina.
  - Símb. Sít. Paso a nivel FFCC.
  - Símb. Curva. Doman.

- #### SIGNOS PUNTALES DE USOS DEL SUELO
- Huerta: H
  - Prado: Pr
  - Arrozal: Arr
  - Monte Bajo: Mb
  - Labor: L
  - Vino: Vi
  - Erval: Er
  - Monte Alto: Ma
  - Olivar: Ol
  - Jardín: J
  - Finca: Fr
  - Contarlagos: Clu

- #### SIGNOS LINEALES
- Límite nación. Comunidad.
  - Límite municipio. Concejo.
  - Curva nivel directora. Curva nivel.
  - Curva depresión directora. Curva depresión.
  - Escarapedo. Terraplén.
  - Cabeza talud. Pie Talud.
  - Zanja. Cinta transportadora.
  - Tubería. Acueducto.
  - Oleoducto. Gasoducto.
  - Cauce permanente. Vaguada.
  - Balsa, alberca. Lago.
  - Canal lineal. Canal de obra.
  - Acuque. Cuneta.
  - Senda. Camino.
  - Muro contención. Tapia, pared.
  - Cañada Real. Calzada Romana.
  - Bancal. Camino de Santiago.
  - Mural. Puente.
  - FFCC vía única. Vía doble.
  - FFCC desmantelado. Zona delimitada.
  - Autopista. Autovía. Carretera.
  - Pista pavimentada. Pista sin pavimentar.
  - Límite pavimento. Límite zona ajardinada.
  - Línea eléctrica. Línea telefónica.
  - Alambreda o sala metálica. Valla.
  - Verja. Seto.

- #### SIGNOS ZONALES
- Frondosas (F)
  - Coníferas (C)
  - Rebeldión (Re)
  - Zona arbolada (A)
  - Chopos (Ch)
  - Saibas
  - Escobrina
  - Verdeado
  - Escollera
  - Mina
  - Bancalías
  - Cantera
  - Agua intermitente
  - Pantano
  - Embalse
  - Complejo e. Inst.



COMUNIDAD FORAL DE NAVARRA  
 120 : GUESALAZ  
 120(7) : IRIURE  
 120(10) : LERATE  
 260 : YERRI  
 260(4) : ARIZALA (CAPITAL)  
 260(16) : UGAR  
 260(18) : VILLANUEVA DE YERRI  
 64 : FACIERA 44



ESCALA 1:5.000  
 Producción por Depto. Obras Públicas, Transportes y Comunicaciones  
 Dirección y Control: Sección de Cartografía  
 Este mapa está protegido por la ley. Se prohíbe cualquier reproducción total o parcial por cualquier medio si no ha sido expresamente autorizado por el Depto. de Obras Públicas, T. y C.  
 Gobierno de Navarra  
 Departamento de Obras Públicas, Transportes y Comunicaciones  
 Avda. San Ignacio 3 Tfno: +34 948427441 Fax: +34 948427549  
 Correo Electrónico: [ServicioCartografico@navarra.es](mailto:ServicioCartografico@navarra.es)  
 Dirección Internet: <http://serviciocartografico.navarra.es>

INFORMACIÓN GENERAL  
 NC= Norte cuadrícula UTM  
 NG= Norte Geográfico  
 NM= Norte Magnético  
 Conversión de Meridiano  
 $w = 0^{\circ} 30' 56,2''$   
 Declinación magnética para el 1 de Enero de 1996  
 $\delta = 3^{\circ} 22' \text{ Oeste}$   
 Datos referidos al centro de la hoja

INFORMACIÓN GEODÉSICA Y CARTOGRÁFICA  
 Sistema Geodésico de Referencia ETRS89.  
 Elipsoide GR83. Semieje mayor (a) = 6378137 m.  
 Apuntamiento (f) = 11256,25722210088  
 260(4) : ARIZALA (CAPITAL)  
 Longitudes referidas al Meridiano de Greenwich.  
 Alturas referidas al Ecuador.  
 Altitudes referidas al nivel medio del mar en Alicante.  
 Proyección UTM huso 30 Norte (CUTM = 30T).  
 Equidistancia de las curvas de nivel 5 m.

INFORMACIÓN COMPLEMENTARIA  
 Vuelo: Escala 1: 20.000, Agosto 2004. Realizado por: Azmut  
 Edición: Mayo 2006. Realizado por Trabajos Catastrales S. A.  
 Límites Administrativos: Servicio de Riqueza Territorial.  
 Toponimia: Dirección General de Universidades y Política Lingüística