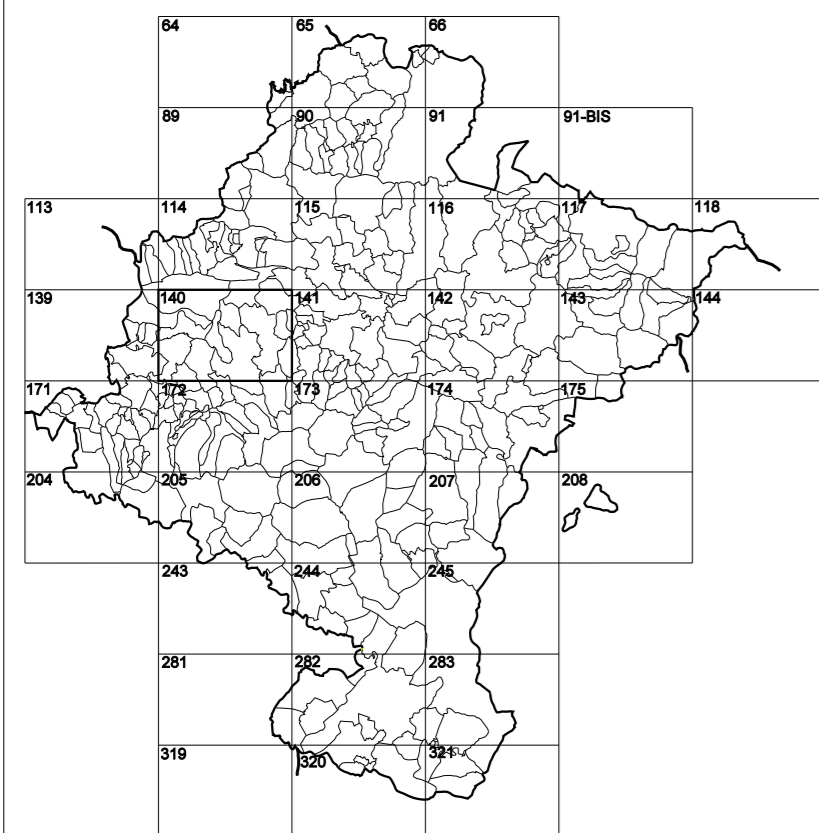


# GOBIERNO DE NAVARRA

## DEPARTAMENTO DE OBRAS PÚBLICAS TRANSPORTES Y COMUNICACIONES

SERVICIO DE PROYECTOS, FERROCARRILES  
Y OBRAS HIDRÁULICAS

DIVISIÓN DEL TERRITORIO EN HOJAS DEL MTN50

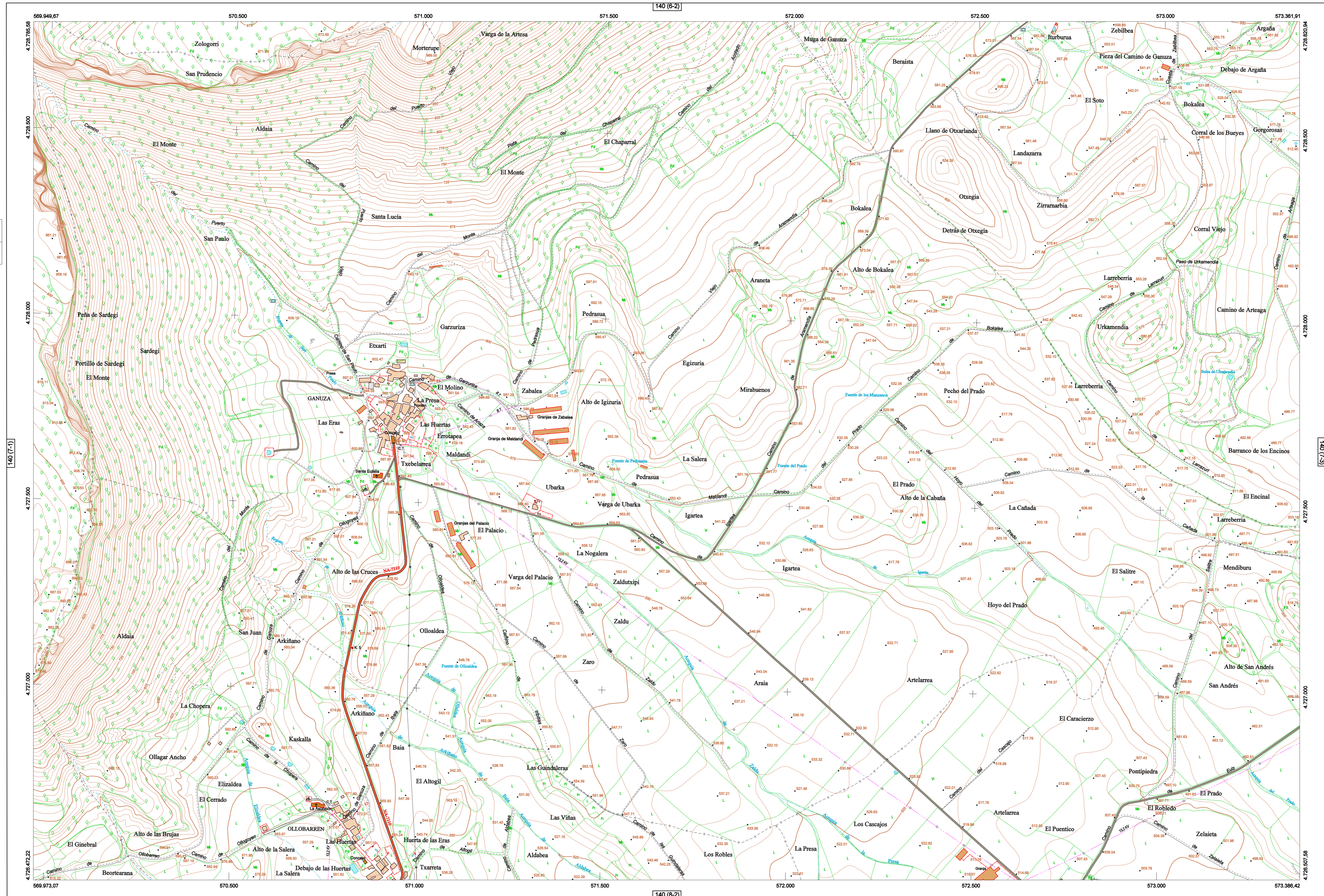


HOJA 140 (7-2)

### MAPA TOPOGRÁFICO DE NAVARRA

# GANUZA

1:50.000	1:5.000
140	7-2

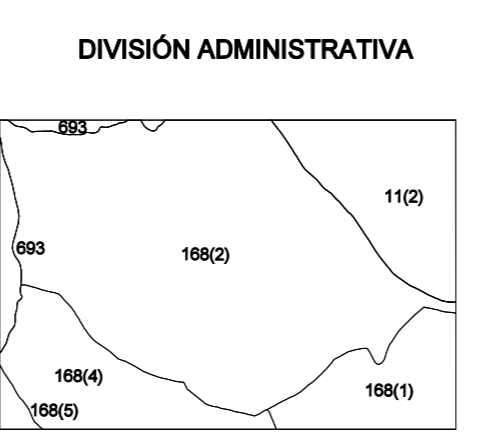
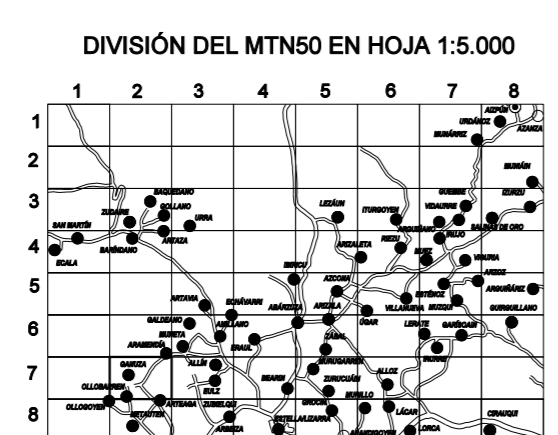


- #### SIGNOS PUNTALES
- Vertice geodésico 11<sup>o</sup> orden: Triángulo negro
  - Vertice del Replanteo: Punto acotado terreno, no terreno
  - Señal nivelación alta precisión, normal: Estación Met.
  - Manantial naciente: Abreviatura: Foz
  - Estanque: Fuente monumental: Fuente
  - Depósito agua elevado: Nivel: Subterráneo
  - Depósito combustible a nivel: Elevado: Abastecimiento
  - Estacionamiento público: Edificio: Edificio público
  - Árbol rotabile: Mina: Cisternas
  - Edificio en construcción: Construcción puntual: Neve
  - Caseta puntual: Chanzos: Invernadero
  - Monumento: Cota máx. embalsamiento: Soporte telefónico
  - Antena parabólica: Repetidor TV y TF: Poste FFCC
  - Torre eléctrica: Poste eléctrico: Poste telefónico
  - Molino: Molino de viento: Aerogenerador
  - Iglesia-ermita: Hórreo: Cementerio
  - Gasoducto: Gasolina: Oleoducto
  - Hito kilométrico de autopista, carretera, FFCC
  - Parque Infantil: Instalaciones deportivas: Pista
  - Sifón: Sitio Paso a nivel FFCC
  - Símb. Curva: Dómine

- #### SIGNOS PUNTALES DE USOS DEL SUELO
- Huerta: H
  - Prado: Pr
  - Arrozal: Arr
  - Monte Bajo: Mb
  - Labor: L
  - Vivado: Vi
  - Erval: Er
  - Monte Alto: Ma
  - Olivar: Ol
  - Jardín: J
  - Frutal: Fr
  - Corraluagos: Clu

- #### SIGNOS LINEALES
- Límite nación: Comunidad
  - Límite municipio: Conocido
  - Curva nivel directora: Curva nivel
  - Curva depresión directora: Curva depresión
  - Escarpado: Tempán
  - Cabeza salud: Pie Talud
  - Zanja: Cinta transportadora
  - Tubería: Acueducto
  - Oleoducto: Gasoducto
  - Cauce permanente: Vaguada
  - Balsa, alberca: Lago
  - Canal lineal: Canal de obra
  - Acuque: Cuneta
  - Sendá: Camino
  - Muro contención: Tapia, pared
  - Calleada Real: Calleada Romana
  - Bancal: Camino de Santiago
  - Mural: Puente
  - FFCC vía única: Vía doble
  - FFCC desmantelado: Zona delimitada
  - Autopista: Autovía: Carretera
  - Pista pavimentada: Pista sin pavimentar
  - Límite pavimento: Límite zona ajardinada
  - Línea eléctrica: Línea telefónica
  - Almadraba o sala metélica: Valla
  - Verja: Seto

- #### SIGNOS ZONALES
- Frondosas (F)
  - Coníferas (C)
  - Rebeldión (Re)
  - Zona arbolada (Ar)
  - Chopera (Ch)
  - Salinas
  - Escobrina
  - Verdedero
  - Escollera
  - Mina
  - Bancalías
  - Cartera
  - Agua intermitente
  - Pantano
  - Embalse
  - Complejo e Inst.



COMUNIDAD FORAL DE NAVARRA

11: ALLÉN  
11(2): ARMANENIA  
168: METAUTÉN  
168(1): ARTEAGA  
168(2): GANUZA  
168(4): OLLOBARREN  
168(8): OLLOGOYEN  
693: SIERRA DE LOIZ

ESCALA 1:5.000

Producido por: Depto. Obras Públicas, Transportes y Comunicaciones  
Dirección y Control: Sección de Cartografía

Este mapa está protegido por la ley. Se prohíbe cualquier reproducción total o parcial por cualquier medio si no ha sido expresamente autorizado por el Depto. de Obras Públicas, T. y C.

Gobierno de Navarra  
Departamento de Obras Públicas, Transportes y Comunicaciones  
Avda. San Ignacio 3 Tfno: +34 948427441 Fax: +34 948427549  
Correo Electrónico: [renda.cartografica@navarra.es](mailto:renda.cartografica@navarra.es)  
Dirección Internet: <http://renda.cartografica.navarra.es>

INFORMACIÓN GENERAL

NC= Norte cuadrícula UTM  
NG= Norte Geográfico  
NM= Norte Magnético  
Convergencia de Meridianos  $\omega = 0^\circ 30' 56,2''$   
Declinación magnética para el 1 de Enero de 1996  $\delta = 3^\circ 22'$  Oeste

Datos referidos al centro de la hoja

INFORMACIÓN GEODÉSICA Y CARTOGRÁFICA

Sistema Geodésico de Referencia ETRS89.  
Elipsoides GR830, Semieje mayor (a) = 6378137 m.  
Apuntamiento (p) = 11295,25722210088  
Longitudes referidas al Meridiano de Greenwich.  
Latitudes referidas al Ecuador.  
Alturas referidas al nivel medio del mar en Alicante.  
Proyección UTM huso 30 Norte (CUTM = 30T).  
Equidistancia de las curvas de nivel 5 m.

INFORMACIÓN COMPLEMENTARIA

Vuelo: Escala 1: 20.000, Agosto 2004. Realizado por: Azmut  
Edición: Mayo 2005. Realizado por Trabajos Catastrales S. A.  
Límites Administrativos: Servicio de Riqueza Territorial.  
Toponimia: Dirección General de Universidades y Política Lingüística