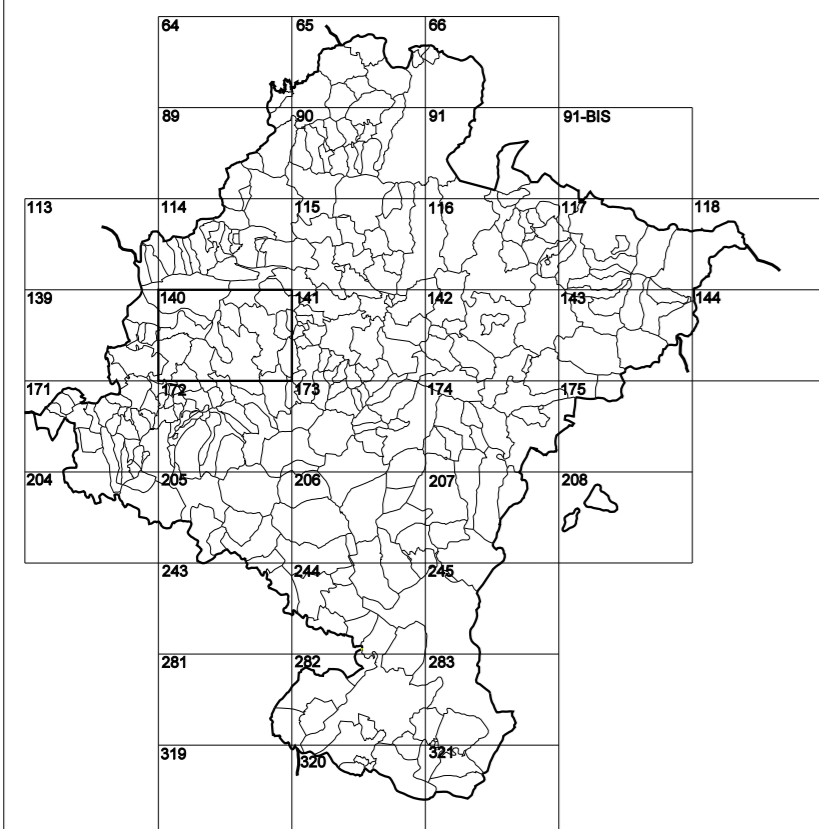


GOBIERNO DE NAVARRA

DEPARTAMENTO DE OBRAS PÚBLICAS TRANSPORTES Y COMUNICACIONES

SERVICIO DE PROYECTOS, FERROCARRILES
Y OBRAS HIDRÁULICAS

DIVISIÓN DEL TERRITORIO EN HOJAS DEL MTN50

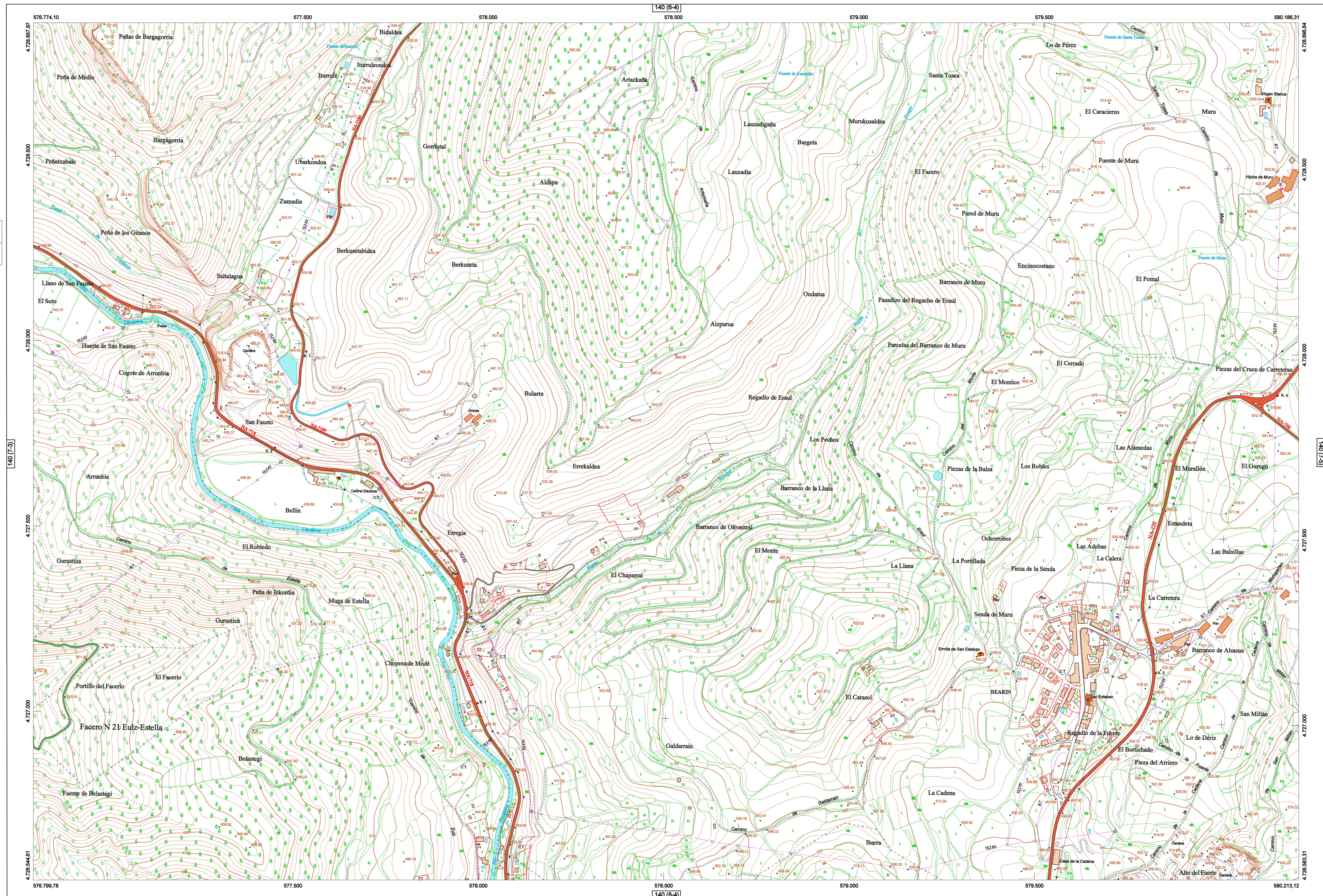


HOJA 140 (7-4)

MAPA TOPOGRÁFICO DE NAVARRA

BEARIN

1:50.000 1:5.000
140 7-4



- #### SIGNOS PUNTALES
- Vertice geodésico 11'41' orden. Pto.
 - Vertice red Regata. Punto acotado terreno, no terreno.
 - Señal nivelación alta precisión, normal, Estación Met.
 - Manantial naciente, Abrevadero, Puz.
 - Estanque, Fuente monumental, Fuente.
 - Depósito agua elevado, Nivel, Subterráneo.
 - Depósito combustible a nivel, Elevado, Abastecimiento.
 - Estacionamiento público, Edificio, Edificio público.
 - Árbol rotabile, Mina, Cisternas.
 - Edificio en construcción, Construcción puntual, Nieve.
 - Caseta puntual, Chamizo, Invernadero.
 - Monumento, Cota máx. embalsamiento, Soporte telefónico.
 - Antena parabólica, Repetidor TV y T, Poste FCCC.
 - Torre eléctrica, Poste eléctrico, Poste telefónico.
 - Molino, Molino de viento, Aerogenerador.
 - Iglesia-ermita, Horno, Cementerio.
 - Gasoducto, Gasolinera, Oleoducto.
 - Hito kilométrico de autopista, carretera, FCCC.
 - Parque Infantil, Instalaciones deportivas, Pícnic.
 - Símb. Sítio, Paso a nivel FCCC.
 - Símb. Curva, Doman.
- #### SIGNOS PUNTALES DE USOS DEL SUELO
- Huerta: H
 - Prado: Pr
 - Arrozal: Arr
 - Monte Bajo: Mb
 - Labor: L
 - Vinedo: Vi
 - Erval: Er
 - Monte Alto: Ma
 - Olivar: Ol
 - Jardín: J
 - Frutal: Fr
 - Corralugos: Clu
- #### SIGNOS LINEALES
- Límite nación, Comunidad.
 - Límite municipio, Consejo.
 - Curva nivel directora, Curva nivel.
 - Curva depresión directora, Curva depresión.
 - Escarpado, Terraplén.
 - Cabeza talud, Pie Talud.
 - Zanja, Cinta transportadora.
 - Tubería, Acueducto.
 - Oleoducto, Gasoducto.
 - Cauce permanente, Vaguada.
 - Balsa, eberca, Lago.
 - Canal lineal, Canal de obra.
 - Acoque, Cuneta.
 - Senda, Camino.
 - Muro contención, Tapia, pared.
 - Calleada Real, Calzada Romana.
 - Bancal, Camino de Santiago.
 - Muralta, Puente.
 - FCCC vía única, Vía doble.
 - FCCC desmantelado, Zona delimitada.
 - Autopista, autopista, Carretera.
 - Pista pavimentada, Pista sin pavimentar.
 - Límite pavimento, Límite zona ajardinada.
 - Línea eléctrica, Línea telefónica.
 - Almbrida o sala metélica, Valla.
 - Verja, Seto.
- #### SIGNOS ZONALES
- Frondosas (F)
 - Coníferas (C)
 - Rebeldión (Re)
 - Zona arbolada (A)
 - Chopos (Ch)
 - Saizas
 - Escobina
 - Verdeadero
 - Escobina
 - Mina
 - Bancalías
 - Cartera
 - Agua intermitente
 - Pantano
 - Embalse
 - Complejo e Inst.

DIVISIÓN DEL MTN50 EN HOJA 1:5.000

DIVISIÓN ADMINISTRATIVA

COMUNIDAD FORAL DE NAVARRA

- 11: ALLÉN
- 11(8): EULZ
- 11(8): LARRIÓN (CAPITAL)
- 97: ESTELLALAZARRA
- 2(8): YERRE
- 2(8): BEARIN
- 2(8): ERAUL
- 52: FACIERA 21

ESCALA 1:5.000

Producido por: Depto. Obras Públicas, Transportes y Comunicaciones
Dirección y Control: Sección de Cartografía

Este mapa está protegido por la ley. Se prohíbe cualquier reproducción total o parcial por cualquier medio si no ha sido expresamente autorizado por el Depto. de Obras Públicas, T. y C.

Gobierno de Navarra
Departamento de Obras Públicas, Transportes y Comunicaciones
Avda. San Ignacio 3. Tfno: +34 948427441 Fax: +34 948427549
Correo Electrónico: ServicioCartografia@navarra.es
Dirección Internet: <http://ServicioCartografia.navarra.es>

INFORMACIÓN GENERAL

NC= Norte cuadrícula UTM
NG= Norte Geográfico
NM= Norte Magnético
Convergencia de Meridianos
 $\omega = 0^\circ 30' 56,2''$
Declinación magnética para el 1 de Enero de 1996
 $\delta = 3^\circ 22'$ Oeste

Datos referidos al centro de la hoja

INFORMACIÓN GEODÉSICA Y CARTOGRÁFICA

Sistema Geodésico de Referencia ETRS89.
Elipsoides GR830. Semieje mayor (a)= 6378137 m.
Apuntamiento (f) = 1296,25722210088
Longitudes referidas al Meridiano de Greenwich.
 $\omega = 0^\circ 30' 56,2''$
Latitudes referidas al Ecuador.
Altitudes referidas al nivel medio del mar en Alicante.
Proyección UTM huso 30 Norte (CUTM = 30T).
Equidistancia de las curvas de nivel 5 m.

INFORMACIÓN COMPLEMENTARIA

Vuelo: Escala 1: 20.000, Agosto 2004. Realizado por: Azmut
Edición: Mayo 2006. Realizado por Trabajos Catastrales S. A.
Límites Administrativos: Servicio de Riqueza Territorial.
Toponimia: Dirección General de Universidades y Política Lingüística