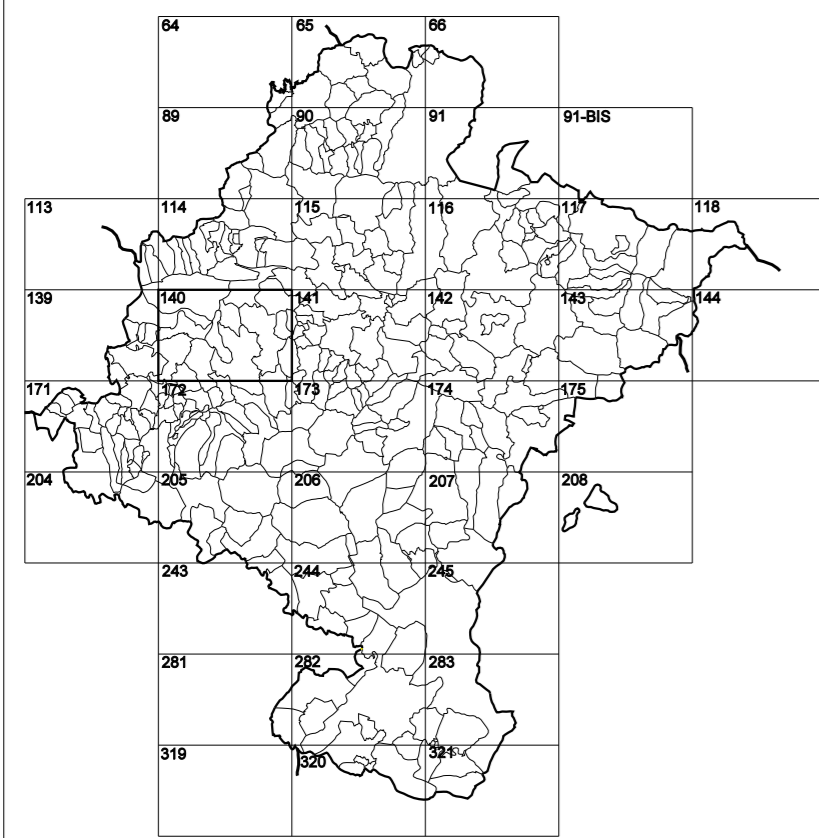


**GOBIERNO DE NAVARRA**  
DEPARTAMENTO DE OBRAS PÚBLICAS  
TRANSPORTES Y COMUNICACIONES

SERVICIO DE PROYECTOS, FERROCARRILES  
Y OBRAS HIDRÁULICAS

DIVISIÓN DEL TERRITORIO EN HOJAS DEL MTN50



HOJA 140 (8-4)

**SIGNOS PUNTALES**

Vertice geodésico 11'41' orden. Pol.  
Vertice red Regatta. Punto acotado terreno, no terreno.  
Señal nivelación alta precisión, normal, Estación Met.  
Manantial nacimiento, Abrevadero, Pozo  
Estanque, Fuente monumental, Fuente.  
Depósito agua elevado, Nivel, Subterráneo.  
Depósito combustible a nivel, Elevado, Abastecimiento.  
Estacionamiento público, Edificio, Edificio público.  
Árbol rotable, Mina, Cimentación.  
Edificio en construcción, Construcción puntual, Neve.  
Caseta puntual, Chamizo, Invernadero.  
Monumento, Cota máx. embalsamiento Soporte telefónico.  
Antena parabólica, Repetidor TV y TF, Poste FCCC.  
Torre eléctrica, Poste eléctrico, Poste telefónico.  
Molino, Molino de viento, Aerogenerador.  
Iglesia-ermita, Hórreo, Cementerio.  
Gasoducto, Gasolina, Oleoducto.  
Hito kilométrico de autopista, carretera, FCCC.  
Parque infantil, Instalaciones deportivas, Piscina.  
Sifón, Stio, Paso a nivel FCCC.  
Sima, Cueva, Dolmen.

**SIGNOS PUNTALES DE USOS DEL SUELO**

Huerta: H Prado: Pr Arrozal: Arr Monte Bajo: Mb  
Labor: L Viñedo: Vi Erbal: Er Monte Alto: Ma  
Olivar: Ol Jardín: J Frutal: Fr Cortafrutos: Cfu

**SIGNOS LINEALES**

Límite nación, Comunidad.  
Límite municipio, Concejo.  
Curva nivel directora, Curva nivel.  
Curva depresión directora, Curva depresión.  
Escarpado, Terrapén.  
Cabeza talud, Pie Talud.  
Zanja, Cistna transportadora.  
Tubería, Acueducto.  
Oleoducto, Gasoducto.  
Cauce permanente, Vaguada.  
Balsa, eberca, Lago.  
Canal lineal, Canal de obra.  
Acuque, Cuneta.  
Senda, Camino.  
Muro contención, Tapia, pared.  
Calleada Real, Calzada Romana.  
Bancal, Camino de Santiago.  
Muralla, Puente.  
FCCC vía única, Vía doble.  
FCCC desmantelado, Zona delimitada.  
Autopista/autopista, Carretera.  
Pista pavimentada, Pista sin pavimento.  
Límite pavimento, Límite zona ajardinada.  
Línea eléctrica, Línea telefónica.  
Alambreda o sala metélica, Valla.  
Verja, Seto.

**SIGNOS ZONALES**

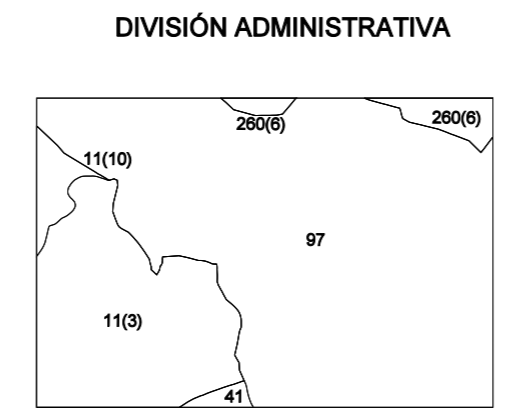
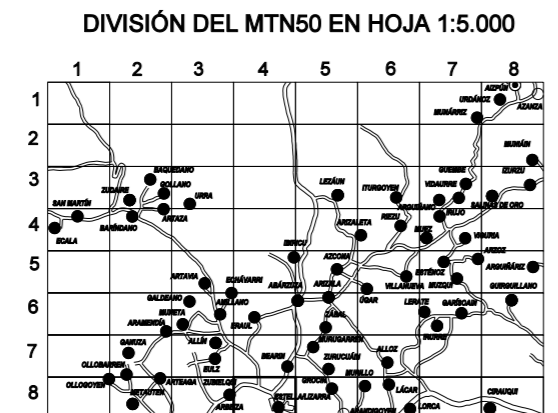
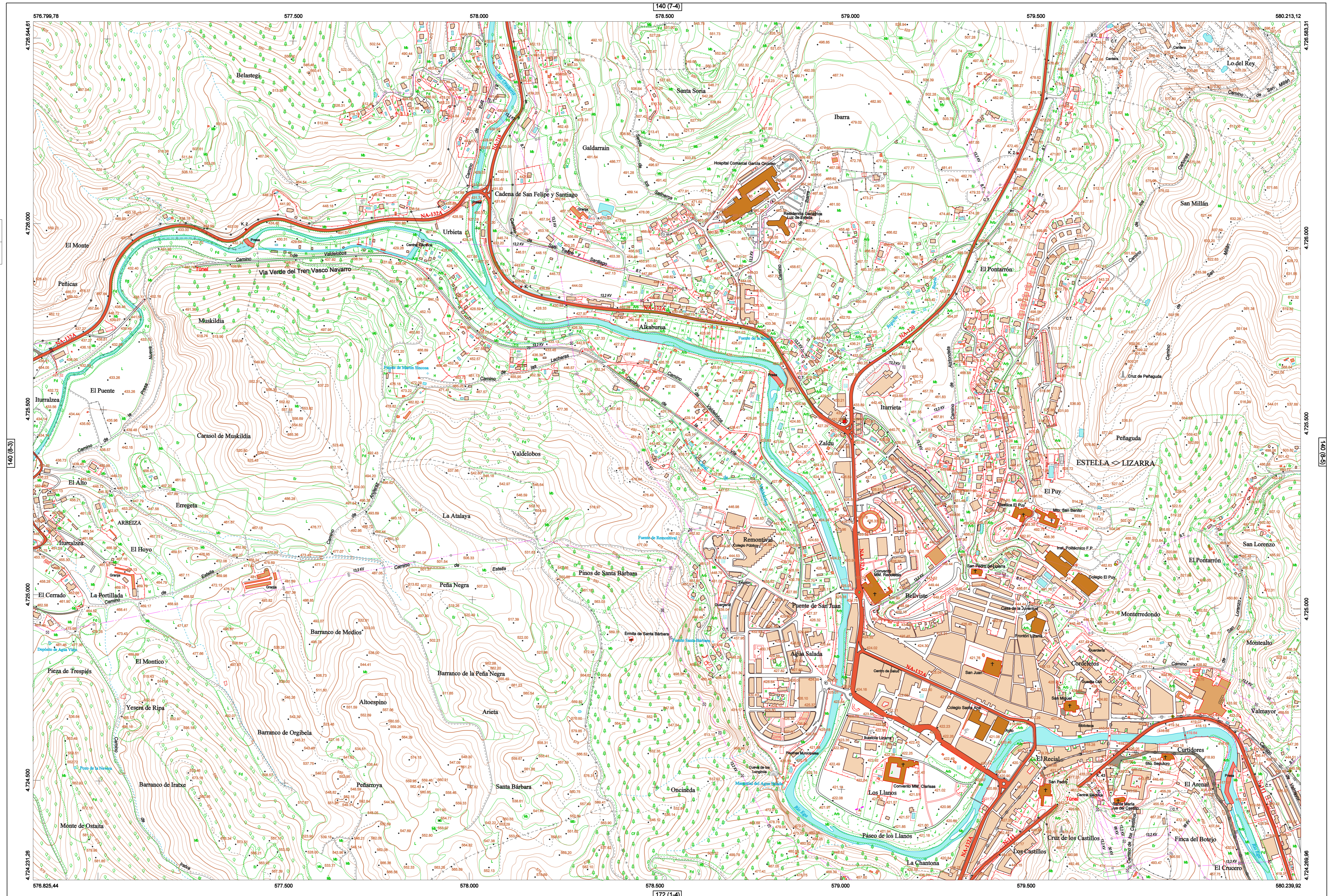
Frondosas (F6)  
Coníferas (C6)  
Rebeldación (Re)  
Zona arbolada (A6)  
Chopera (Ch)  
Salinas  
Escoblera  
Verdedero

Escoblera  
Mina  
Bancalías  
Cartera  
Agua intermitente  
Pantano  
Embalse  
Complejo e Int.

MAPA TOPOGRÁFICO DE NAVARRA

ESTELLA/LIZARRA

1:50.000 1:5.000  
140 8-4



COMUNIDAD FORAL DE NAVARRA

11: ALLÉN  
11(1): ARBEIZA  
11(10): ZUBELQUI  
41: AYEGLI  
97: ESTELLA/LIZARRA  
261: YERRI  
26(9): BEARIN

ESCALA 1:5.000

Prodotxo por: Depto. Obras Públicas, Transportes y Comunicaciones  
Dirección y Control: Sección de Cartografía  
Este mapa está protegido por la ley. Se prohíbe cualquier reproducción total o parcial por cualquier medio si no ha sido expresamente autorizado por el Depto. de Obras Públicas, T. y C.  
Gobierno de Navarra  
Departamento de Obras Públicas, Transportes y Comunicaciones  
Avda. San Ignacio 3 Terc. +34 948427441 Fax: +34 948427549  
Correo Electrónico: [ServicioTopografic@navarra.es](mailto:ServicioTopografic@navarra.es)  
Dirección Internet: <http://Serviciocartografia.navarra.es>

INFORMACIÓN GENERAL

NC= Norte cuadrícula UTM  
NG= Norte Geográfico  
NM= Norte Magnético  
Convergencia de Meridianos  
 $\omega = 0^\circ 30' 56,2''$   
Declinación magnética para el 1 de Enero de 1996  
 $\delta = 3^\circ 22' \text{ Oeste}$   
Datos referidos al centro de la hoja

INFORMACIÓN GEODÉSICA Y CARTOGRÁFICA

Sistema Geodésico de Referencia ETRS89.  
Elipticoide GR830, Semieje mayor (a)= 6378137 m.  
Apuntamiento (f) = 11256,25722210088  
Longitudes referidas al Meridiano de Greenwich.  
 $\omega = 0^\circ 30' 56,2''$   
Altitudes referidas al Ecuador.  
Altitudes referidas al nivel medio del mar en Alicante.  
Proyección UTM huso 30 Norte (CUTM = 30T).  
Ecuidistancia de las curvas de nivel 5 m.

INFORMACIÓN COMPLEMENTARIA

Vuelo: Escala 1: 20.000, Agosto 2004. Realizado por: Azmut  
Edición: Mayo 2006. Realizado por Trabajos Catastrales S. A.  
Límites Administrativos: Servicio de Riqueza Territorial.  
Toponimia: Dirección General de Universidades y Política Lingüística