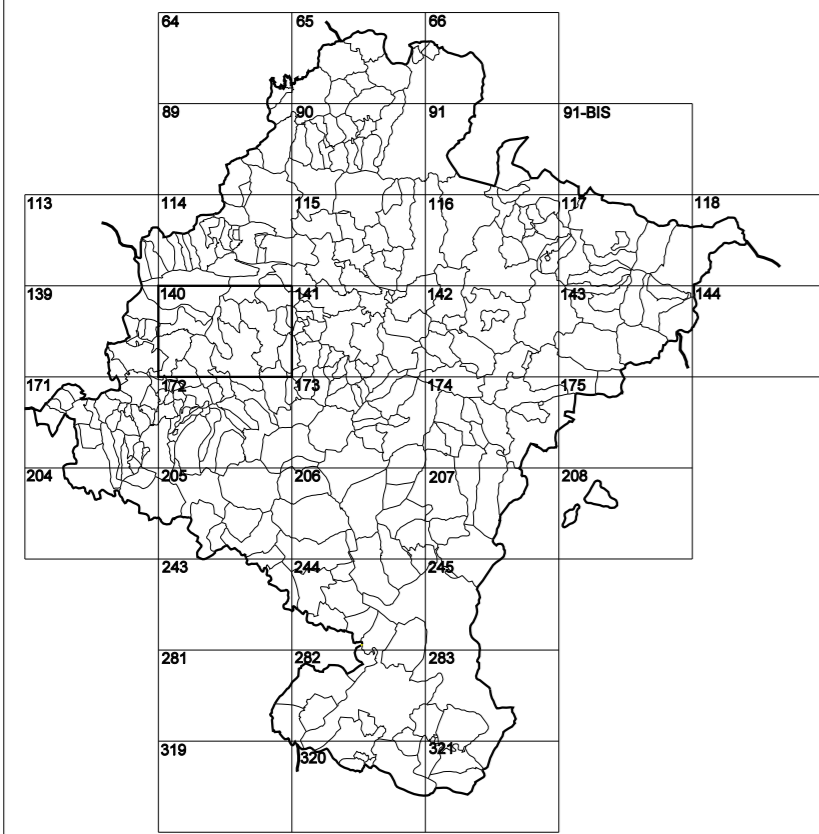


GOBIERNO DE NAVARRA

DEPARTAMENTO DE OBRAS PÚBLICAS TRANSPORTES Y COMUNICACIONES

SERVICIO DE PROYECTOS, FERROCARRILES
Y OBRAS HIDRÁULICAS

DIVISIÓN DEL TERRITORIO EN HOJAS DEL MTN50

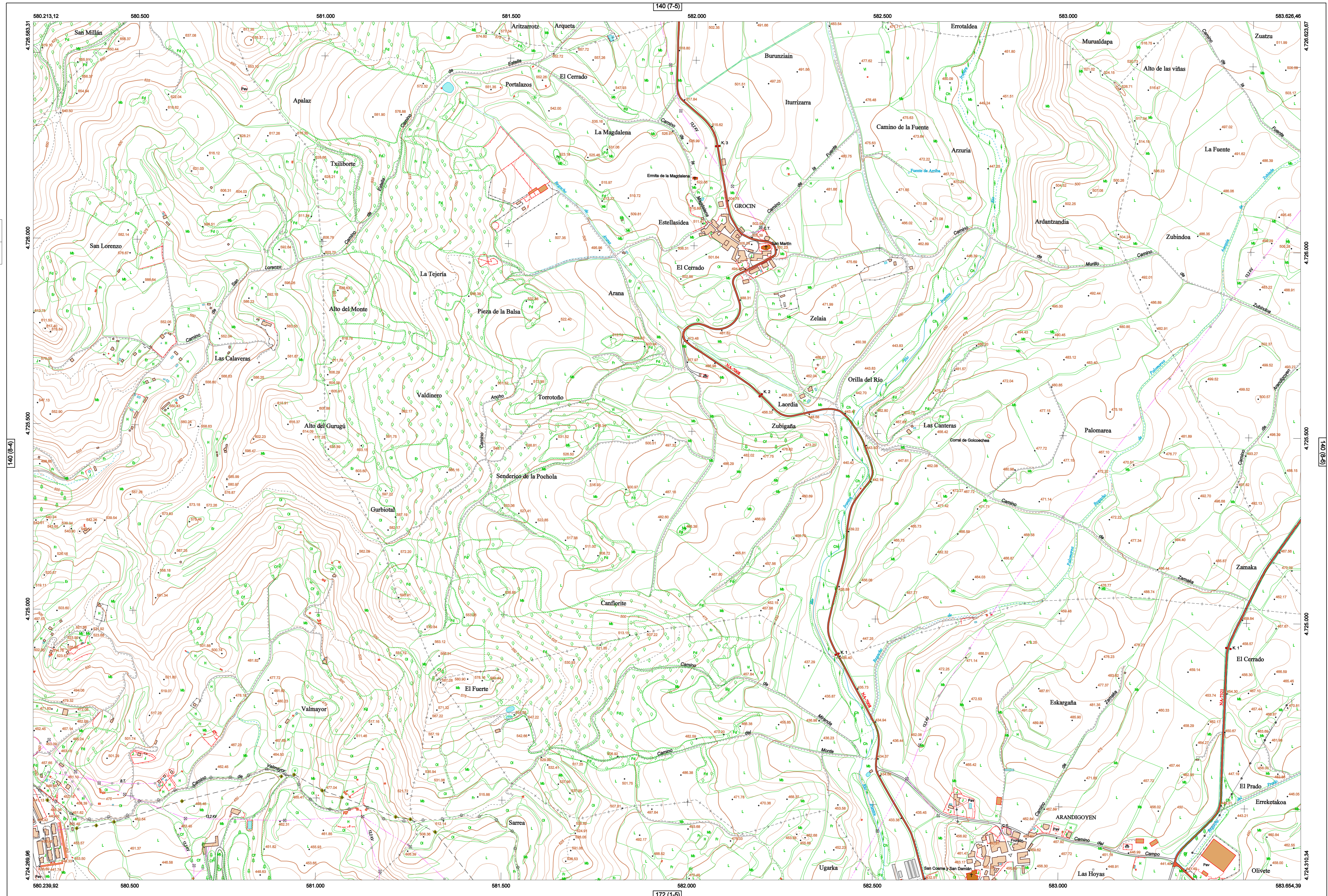


HOJA 140 (8-5)

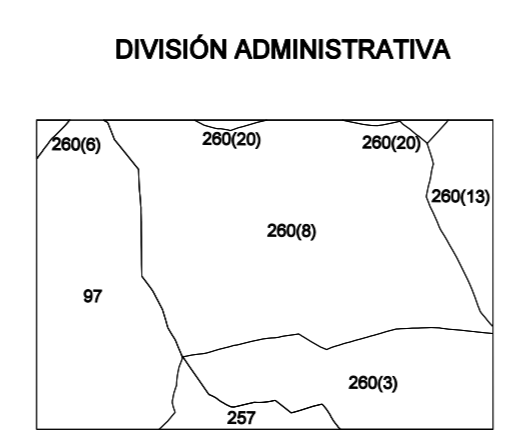
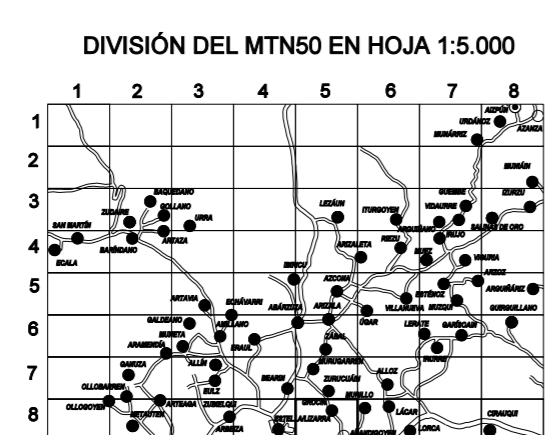
MAPA TOPOGRÁFICO DE NAVARRA

ARANDIGOYEN

1:50.000 1:5.000
140 8-5



- #### SIGNOS PUNTALES
- Vertice geodésico 11^o orden: Triángulo
 - Vertice del Registro: Punto acotado terreno, no terreno: Triángulo
 - Señal nivelación alta precisión, normal: Estación Met. Triángulo
 - Manantial nacido: Abreviatura: Pícaro
 - Estuario: Fuente monumental: Fuente: Triángulo
 - Depósito agua elevado: Nivel: Subterráneo: Línea
 - Depósito combustible a nivel: Elevado: Abastecimiento: Línea
 - Estacionamiento público: Edificio: Edificio público: Rectángulo
 - Árbol rotible: Mina: Cimentación: Triángulo
 - Edificio en construcción: Construcción puntual: Nieve: Rectángulo
 - Caseta puntual: Chamizo: Invernadero: Rectángulo
 - Monumento: Cota máx. embalsamiento: Soporte telefónico: Triángulo
 - Antena parabólica: Repetidor TV y TF: Poste FCCC: Triángulo
 - Torre eléctrica: Poste eléctrico: Poste telefónico: Triángulo
 - Molino: Molino de viento: Aerogenerador: Triángulo
 - Iglesia-ermita: Hórreo: Cementerio: Triángulo
 - Gasoducto: Gasolina: Oleoducto: Línea
 - Hito kilométrico de autopista, carretera, FCCC: Triángulo
 - Parque Infantil: Instalaciones deportivas: Pícaro: Triángulo
 - Símb. Sto. Paso a nivel FCCC: Triángulo
 - Símb. Curva: Doman: Triángulo
- #### SIGNOS PUNTALES DE USOS DEL SUELO
- Huerta: H: Triángulo
 - Prado: Pr: Triángulo
 - Arrozal: Arr: Triángulo
 - Monte Bajo: Mb: Triángulo
 - Labor: L: Triángulo
 - Vinedo: Vi: Triángulo
 - Erval: Er: Triángulo
 - Monte Alto: Ma: Triángulo
 - Olivar: Ol: Triángulo
 - Jardín: J: Triángulo
 - Frutal: Fr: Triángulo
 - Corralugos: Clu: Triángulo
- #### SIGNOS LINEALES
- Límite nación: Comunidad: Línea
 - Límite municipio: Conocido: Línea
 - Curva nivel directora: Curva nivel: Línea
 - Curva depresión directora: Curva depresión: Línea
 - Escarpado: Tempán: Línea
 - Cabeza talud: Pie Talud: Línea
 - Zanja: Cinta transportadora: Línea
 - Tubería: Acueducto: Línea
 - Oleoducto: Gasoducto: Línea
 - Cauce permanente: Vaguada: Línea
 - Balsa, alberca, Lago: Línea
 - Canal lineal: Canal de obra: Línea
 - Acodado: Cuneta: Línea
 - Senda: Camino: Línea
 - Muro contención: Tapia, pared: Línea
 - Calleada Real: Calzada Romana: Línea
 - Bancal: Camino de Santiago: Línea
 - Muralis: Puente: Línea
 - FCCC vía única: Vía doble: Línea
 - FCCC desmantelado: Zona delimitada: Línea
 - Autopista/autopista: Carretera: Línea
 - Pista pavimentada: Pista sin pavimentar: Línea
 - Límite pavimento: Límite zona ajardinada: Línea
 - Línea eléctrica: Línea telefónica: Línea
 - Alameda o sala metélica: Valla: Línea
 - Verja: Selo: Línea
- #### SIGNOS ZONALES
- Frondosas (F): Símbolo
 - Coníferas (C): Símbolo
 - Rebeldión (Re): Símbolo
 - Zona arbolada (Ar): Símbolo
 - Chopos (Ch): Símbolo
 - Saibas: Símbolo
 - Escoblera: Símbolo
 - Verdeadero: Símbolo
 - Escoblera: Símbolo
 - Mina: Símbolo
 - Bancal: Símbolo
 - Carretera: Símbolo
 - Agua intermitente: Símbolo
 - Pantano: Símbolo
 - Embalse: Símbolo
 - Complejo e Inst.: Símbolo



COMUNIDAD FORAL DE NAVARRA
97: ESTELALAZARRA
297: VILATIERTA
290: YERRI
290(3): ARANDIGOYEN
290(9): BEAÍN
290(9): GROCIN
290(19): MURILLO DE YERRI
290(20): ZURUCUÁN

ESCALA 1:5.000
Producido por: Depto. Obras Públicas, Transportes y Comunicaciones
Dirección y Control: Sección de Cartografía
Este mapa está protegido por la ley. Se prohíbe cualquier reproducción total o parcial por cualquier medio si no ha sido expresamente autorizado por el Depto. de Obras Públicas, T. y C.
Gobierno de Navarra
Departamento de Obras Públicas, Transportes y Comunicaciones
Avda. San Ignacio 3 Tfno: +34 948427441 Fax: +34 948427549
Correo Electrónico: Servicio.cartografia@navarra.es
Dirección Internet: <http://serviciocartografia.navarra.es>

INFORMACIÓN GENERAL
N= Norte cuadrícula UTM
NG= Norte Geográfico
NM= Norte Magnético
Convergencia de Meridianos
 $\omega = 0^\circ 30' 56,2''$
Declinación magnética para el 1 de Enero de 1996
 $\delta = 3^\circ 22' Oeste$
Datos referidos al centro de la hoja

INFORMACIÓN GEODÉSICA Y CARTOGRÁFICA
Sistema Geodésico de Referencia ETRS89.
Elipsoide GR830. Semieje mayor (a) = 6378137 m.
Apuntamiento (f) = 11256,25722210088
Longitudes referidas al Meridiano de Greenwich.
 $\omega = 0^\circ 30' 56,2''$
Altitudes referidas al Ecuador.
Declinación magnética para el 1 de Enero de 1996
 $\delta = 3^\circ 22' Oeste$
Proyección UTM huso 30 Norte (CUTM = 30T).
Equidistancia de las curvas de nivel 5 m.

INFORMACIÓN COMPLEMENTARIA
Vuelo: Escala 1: 20.000, Agosto 2004. Realizado por: Azmut
Edición: Mayo 2005. Realizado por Trabajos Catastrales S. A.
Límites Administrativos: Servicio de Riqueza Territorial.
Toponimia: Dirección General de Universidades y Política Lingüística