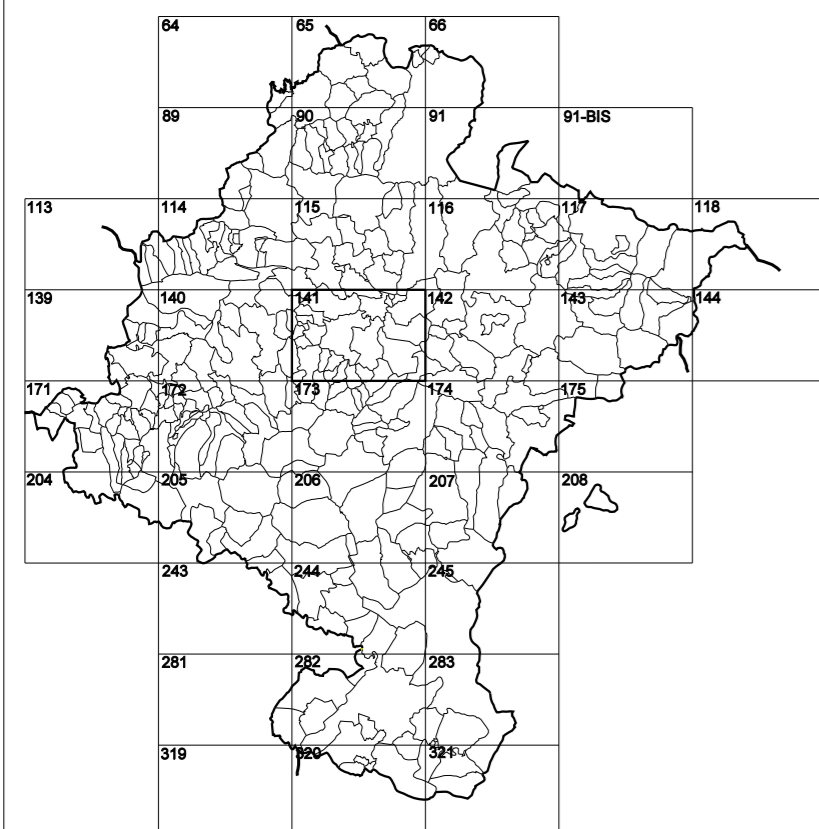


GOBIERNO DE NAVARRA
DEPARTAMENTO DE OBRAS PÚBLICAS
TRANSPORTES Y COMUNICACIONES

SERVICIO DE PROYECTOS, TECNOLOGÍA
Y OBRAS HIDRÁULICAS

DIVISIÓN DEL TERRITORIO EN HOJAS DEL MTN50

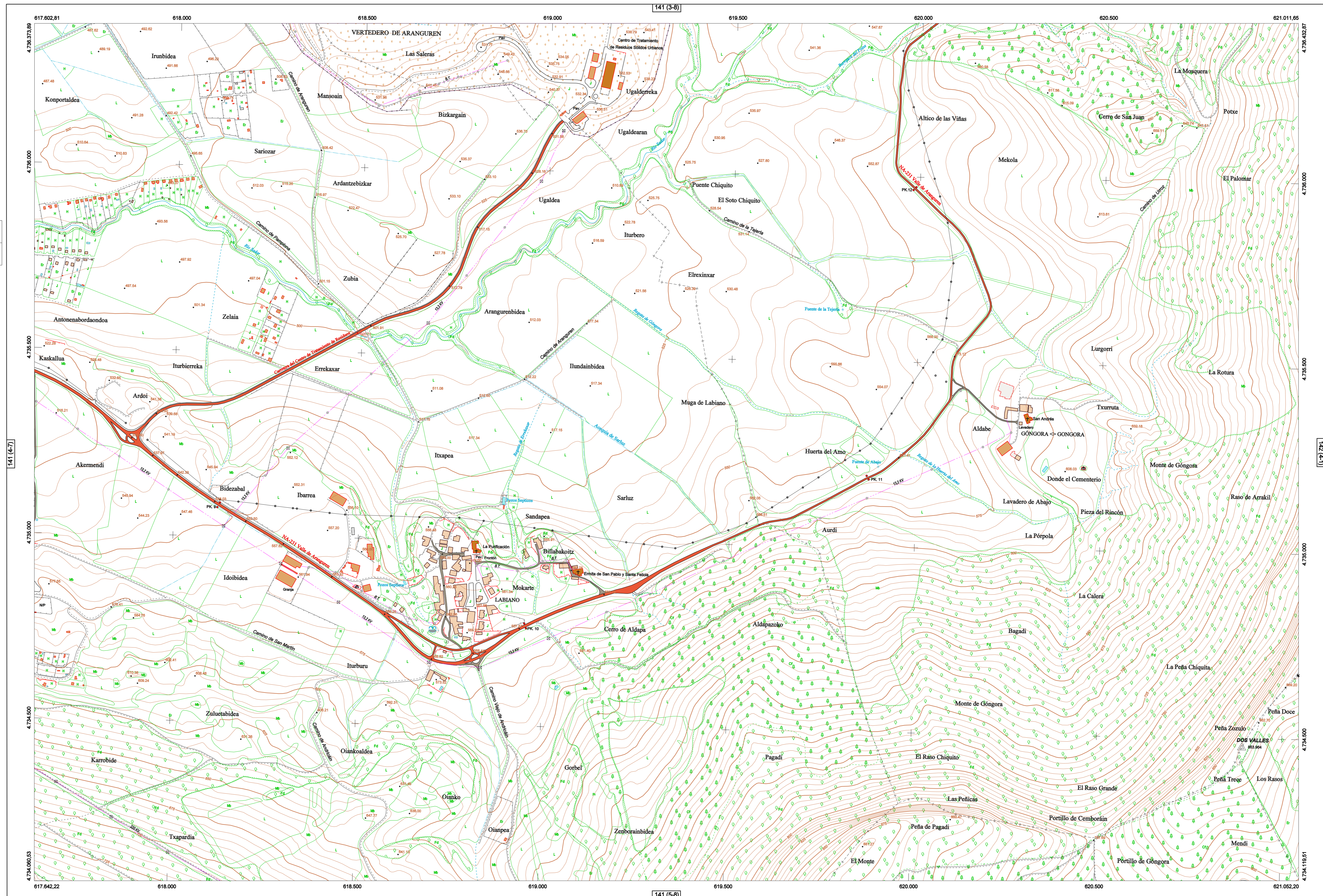


HOJA 141 (4-8)

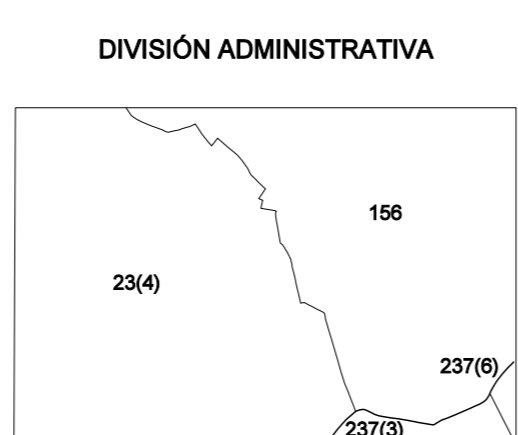
MAPA TOPOGRÁFICO DE NAVARRA

LABIANO

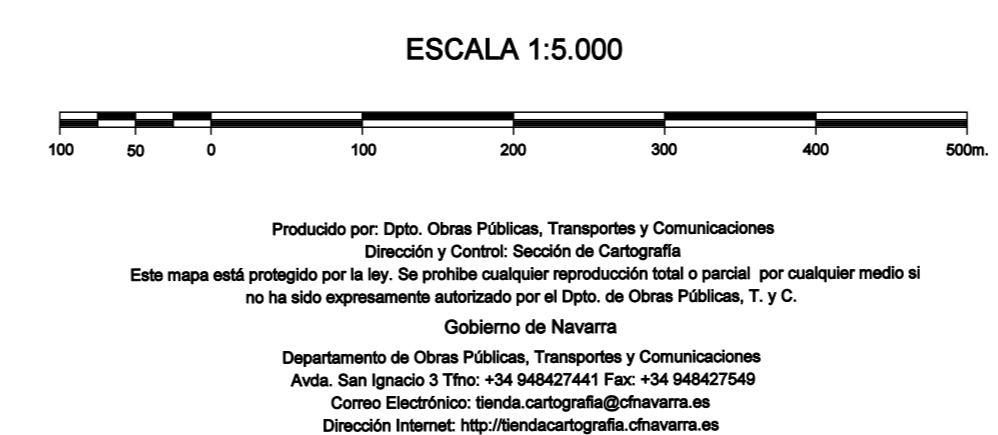
1:50.000	1:5.000
141	4-8



- SIGNOS PUNTALES**
- Vertice geodésico 11^o orden: Triángulo negro con punto blanco
 - Vertice del Regata: Punto acotado terreno, no terreno
 - Señal nivelación alta precisión, normal: Estación Met.
 - Manantial naciente: Abreviatura: Foz
 - Estanque: Fuente monumental: Fuente
 - Depósito agua elevado: Nivel: Subterráneo
 - Depósito combustible a nivel: Elevado: Abastecimiento
 - Estacionamiento público: Edificio: Edificio público
 - Árbol rotabile: Mina: Cisternas
 - Edificio en construcción: Construcción puntual: Nieve
 - Caseta puntual: Chanzos: Invernadero
 - Monumento: Cota máximo embalsamiento
 - Antena parabólica: Repetidor TV y TF: Poste FCCC
 - Spoteo telefónico: Torno eléctrico: Poste eléctrico
 - Molino: Molino de viento: Aerogenerador
 - Iglesia-ermita: Hórreo: Cementerio
 - Gasoducto: Gasolina: Oleoducto
 - Hito kilométrico de autopista, carretera, FCCC
 - Parque infantil: Instalaciones deportivas: Pista
 - Señal: Sita: Paso a nivel FCCC
 - Sima: Cueva: Dómine
- SIGNOS PUNTALES DE USOS DEL SUELO**
- | | | | |
|------------|------------|--------------|-----------------|
| Huerta: H | Prado: Pr | Arrozal: Arr | Monte Bajo: Mb |
| Labor: L | Vinedo: Vi | Erval: Er | Monte Alto: Ma |
| Olivar: Ol | Jardín: J | Frutal: Fr | Contarugos: Clu |
- SIGNOS LINEALES**
- Límite nación: Comunidad
 - Límite municipio: Conocjo
 - Curva nivel directora: Curva nivel
 - Curva depresión directora: Curva depresión
 - Escarapedo: Terraplén
 - Cabeza talud: Pie Talud
 - Zanja: Cistna transportadora
 - Tubería: Acueducto
 - Oleoducto: Gasoducto
 - Cauce permanente: Vaguada
 - Balsa, alberca: Lago
 - Canal lineal: Canal de obra
 - Acodete: Cuneta
 - Senda: Camino
 - Muro contención: Tapia, pared
 - Calleada Real: Calzada Romana
 - Bancal: Camino de Santiago
 - Muralta: Puente
 - FCCC vía única: Vía doble
 - FCCC desmantelado: Zona delimitada
 - Autopista: Autovía: Carretera
 - Pista pavimentada: Pista sin pavimento
 - Límite pavimento: Límite zona ajardinada
 - Línea eléctrica: Línea telefónica
 - Alambreda o sala metélica: Valla
 - Verja: Seto
- SIGNOS ZONALES**
- | | |
|-------------------|-------------------|
| Frondosas (F) | Escollera |
| Coníferas (C) | Mina |
| Reposición (Re) | Bancadas |
| Zona arbolada (A) | Cartera |
| Chopera (Ch) | Agua intermitente |
| Salinas | Pantano |
| Escobriera | Embalse |
| Vertedero | Complejo o Inst. |



COMUNIDAD FORAL DE NAVARRA
23 Aranguren
4 Labiano
156 Lizáola
237 Urciel
3 Cemborón
6 Urciel



INFORMACIÓN GENERAL

NC= Norte cuadrícula UTM
NG= Norte Geográfico
NM= Norte Magnético
Convergencia de Meridianos
 $\omega = 0^\circ 53' 31,03''$
Declinación magnética para el 1 de Enero de 1996
 $\delta = 3^\circ 22'$ Oeste
Datos referidos al centro de la hoja

INFORMACIÓN GEODÉSICA Y CARTOGRÁFICA

Sistema Geodésico de Referencia ETRS89.
Elipsoide GR830. Semieje mayor (a) = 6378137 m.
Apuntamiento (f) = 11256,25722210088
Longitudes referidas al Meridiano de Greenwich.
Altitudes referidas al Ecuador.
Altitudes referidas al nivel medio del mar en Alicante.
Proyección UTM huso 30 Norte (CUTM = 30T).
Ecuidistancia de las curvas de nivel 5 m.

INFORMACIÓN COMPLEMENTARIA

Vuelo: Escala 1: 20.000, Agosto 1996. Realizado por: Adnut
Edición: Agosto de 2000. Realizado por: Trabajos Catastrales S. A.
Límites Administrativos: Servicio de Riqueza Territorial.
Toponimia: Dirección General de Universidad y Política Lingüística

141 (4-8)