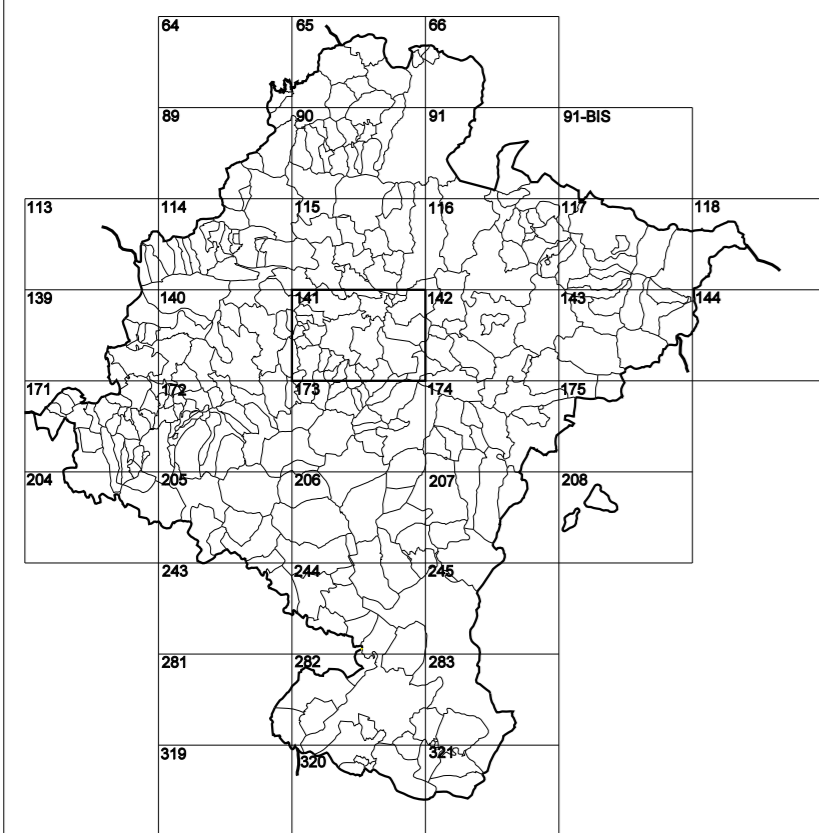


GOBIERNO DE NAVARRA
DEPARTAMENTO DE OBRAS PÚBLICAS
TRANSPORTES Y COMUNICACIONES

SERVICIO DE PROYECTOS, TECNOLOGÍA
Y OBRAS HIDRÁULICAS

DIVISIÓN DEL TERRITORIO EN HOJAS DEL MTN50

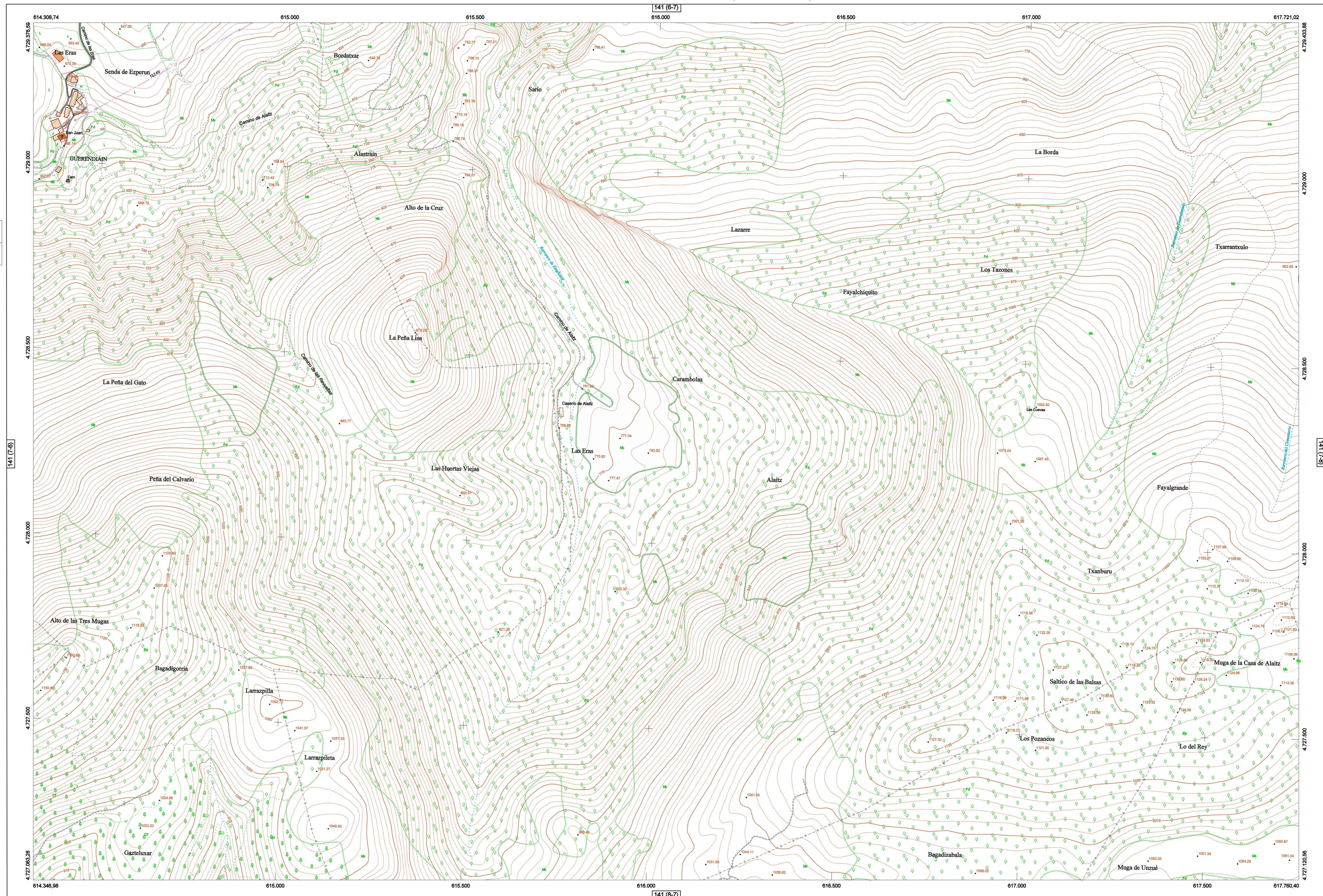


HOJA 141 (7-7)

MAPA TOPOGRÁFICO DE NAVARRA

GUERENDIÁIN (ELORZ)

1:50.000	1:5.000
141	7-7



- SIGNOS PUNTALES**
- Vertice geodésico 11^o orden. Pto.
 - Vertice del Regenera. Punto acotado terreno, no terreno.
 - Señal nivelación alta precisión, normal. Estación Met.
 - Manantial naciente. Abrevadero. Píez.
 - Estanque. Fuente monumental. Fuente.
 - Depósito agua elevado. Nivel. Subterráneo.
 - Depósito combustible a nivel. Elevado. Abastecimiento.
 - Estacionamiento público. Edificio. Edificio público.
 - Árbol rotabile. Mina. Cimentación.
 - Edificio en construcción. Construcción puntual. Nieve.
 - Caseta puntual. Chamizo. Invernadero.
 - Monumento. Cota máx. embalsamiento. Soporte telefónico.
 - Antena parabólica. Repetidor TV y TF. Poste FFCC.
 - Torre eléctrica. Poste eléctrico. Poste telefónico.
 - Molino. Molino de viento. Aerogenerador.
 - Iglesia-ermita. Hórreo. Cementerio.
 - Gasoducto. Gasolina. Oleoducto.
 - Hito kilométrico de autopista, carretera, FFCC.
 - Parque Infantil. Instalaciones deportivas. Píez.
 - Símb. Sitio. Paso a nivel FFCC.
 - Símb. Curva. Dómine.
- SIGNOS PUNTALES DE USOS DEL SUELO**
- | | | | |
|------------|------------|--------------|-----------------|
| Huerta: H | Prado: Pr | Arrozal: Arr | Monte Bajo: Mb |
| Labor: L | Vivero: Vi | Erval: Er | Monte Alto: Ma |
| Olivar: Ol | Jardín: J | Frutal: Fr | Corralugos: Clu |
- SIGNOS LINEALES**
- Límite nación. Comunidad.
 - Límite municipio. Conocjo.
 - Curva nivel directora. Curva nivel.
 - Curva depresión directora. Curva depresión.
 - Escarpado. Tempán.
 - Cabeza salud. Pie Talud.
 - Zanja. Cinta transportadora.
 - Tubería. Acueducto.
 - Oleoducto. Gasoducto.
 - Cauce permanente. Vaguada.
 - Balsa, alberca. Lago.
 - Canal lineal. Canal de obra.
 - Acuque. Cuneta.
 - Senda. Camino.
 - Muro contención. Tapia, pared.
 - Calleada Real. Calzada Romana.
 - Bancal. Camino de Santiago.
 - Mural. Puente.
 - FFCC vía única. Vía doble.
 - FFCC desmantelado. Zona delimitada.
 - Autopista/autopista. Carretera.
 - Pista pavimentada. Pista sin pavimentar.
 - Límite pavimento. Límite zona ajardinada.
 - Línea eléctrica. Línea telefónica.
 - Alambreda o sala metélica. Valla.
 - Verja. Seta.
- SIGNOS ZONALES**
- | | |
|-------------------|------------------|
| Frondosa (F) | Escollera |
| Coníferas (C) | Mina |
| Reposición (Rep) | Bancadas |
| Zona arbolada (A) | Cartera |
| Chopera (Ch) | Agua inminente |
| Saibas | Pantano |
| Escobreira | Embalse |
| Verdadero | Complejo e Inst. |

<p>DIVISIÓN DEL MTN50 EN HOJA 1:5.000</p>	<p>DIVISIÓN ADMINISTRATIVA</p>	<p>COMUNIDAD FORAL DE NAVARRA</p> <p>88: NOAÍN (VALLE DE ELORZ) ↔ NOAÍN (ELORTZIBAR)</p> <p>88(3): Guerendiain</p> <p>172: MONREAL</p> <p>228: TIEBAS-MURUARTE DE RETA</p> <p>228(1): Tiebas (Capita)</p> <p>238: UNZUÉ</p> <p>ESCALA 1:5.000</p> <p>Producido por: Depto. Obras Públicas, Transportes y Comunicaciones Dirección y Control: Sección de Cartografía</p> <p>Este mapa está protegido por la ley. Se prohíbe cualquier reproducción total o parcial por cualquier medio si no ha sido expresamente autorizado por el Depto. de Obras Públicas, T. y C.</p> <p>Gobierno de Navarra</p> <p>Departamento de Obras Públicas, Transportes y Comunicaciones Avda. San Ignacio 3 Tfno: +34 948427441 Fax: +34 948427549 Correo Electrónico: ServicioTopografico@navarra.es Dirección Internet: http://ServicioTopografico.navarra.es</p>	<p>INFORMACIÓN GENERAL</p> <p>NC= Norte cuadrícula UTM NG= Norte Geográfico NM= Norte Magnético</p> <p>Convergencia de Meridianos $w = 0^{\circ} 53' 31,03''$</p> <p>Declinación magnética para el 1 de Enero de 1996 $\delta = 3^{\circ} 22'$ Oeste</p> <p>Datos referidos al centro de la hoja</p>	<p>INFORMACIÓN GEODÉSICA Y CARTOGRÁFICA</p> <p>Sistema Geodésico de Referencia ETRS89.</p> <p>Elipsoida GR83. Semieje mayor (a)= 6378137 m.</p> <p>Aplazamiento (p) = 11296,25722210088</p> <p>Longitudes referidas al Meridiano de Greenwich.</p> <p>Latitudes referidas al Ecuador.</p> <p>Altitudes referidas al nivel medio del mar en Alicante.</p> <p>Proyección UTM huso 30 Norte (CUTM = 30T).</p> <p>Equidistancia de las curvas de nivel 5 m.</p>	<p>INFORMACIÓN COMPLEMENTARIA</p> <p>Vuelo: Escala 1: 20.000, Mayo 2003. Realizado por: Azimut</p> <p>Edición: Septiembre 2003. Realizado por: Trabajos Catastrales S. A.</p> <p>Límites Administrativos: Servicio de Riqueza Territorial.</p> <p>Toponimia: Dirección General de Universidad y Política Lingüística</p>
---	--------------------------------	---	--	---	--