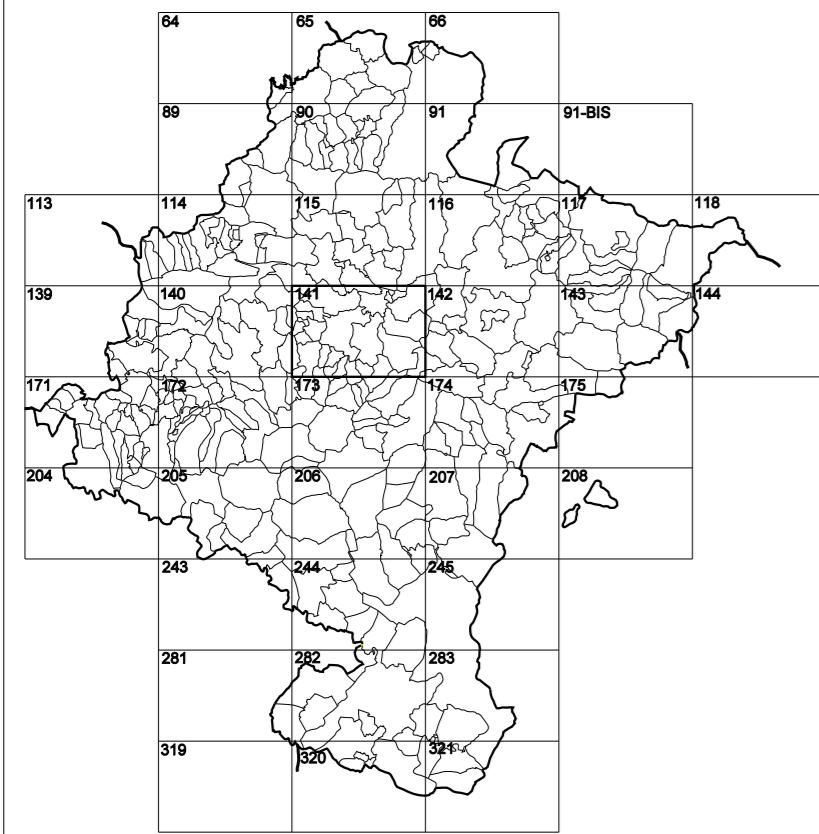


GOBIERNO DE NAVARRA

DEPARTAMENTO DE OBRAS PÚBLICAS TRANSPORTES Y COMUNICACIONES

SERVICIO DE PROYECTOS, TECNOLOGÍA
Y OBRAS HIDRÁULICAS

DIVISIÓN DEL TERRITORIO EN HOJAS DEL MTN50

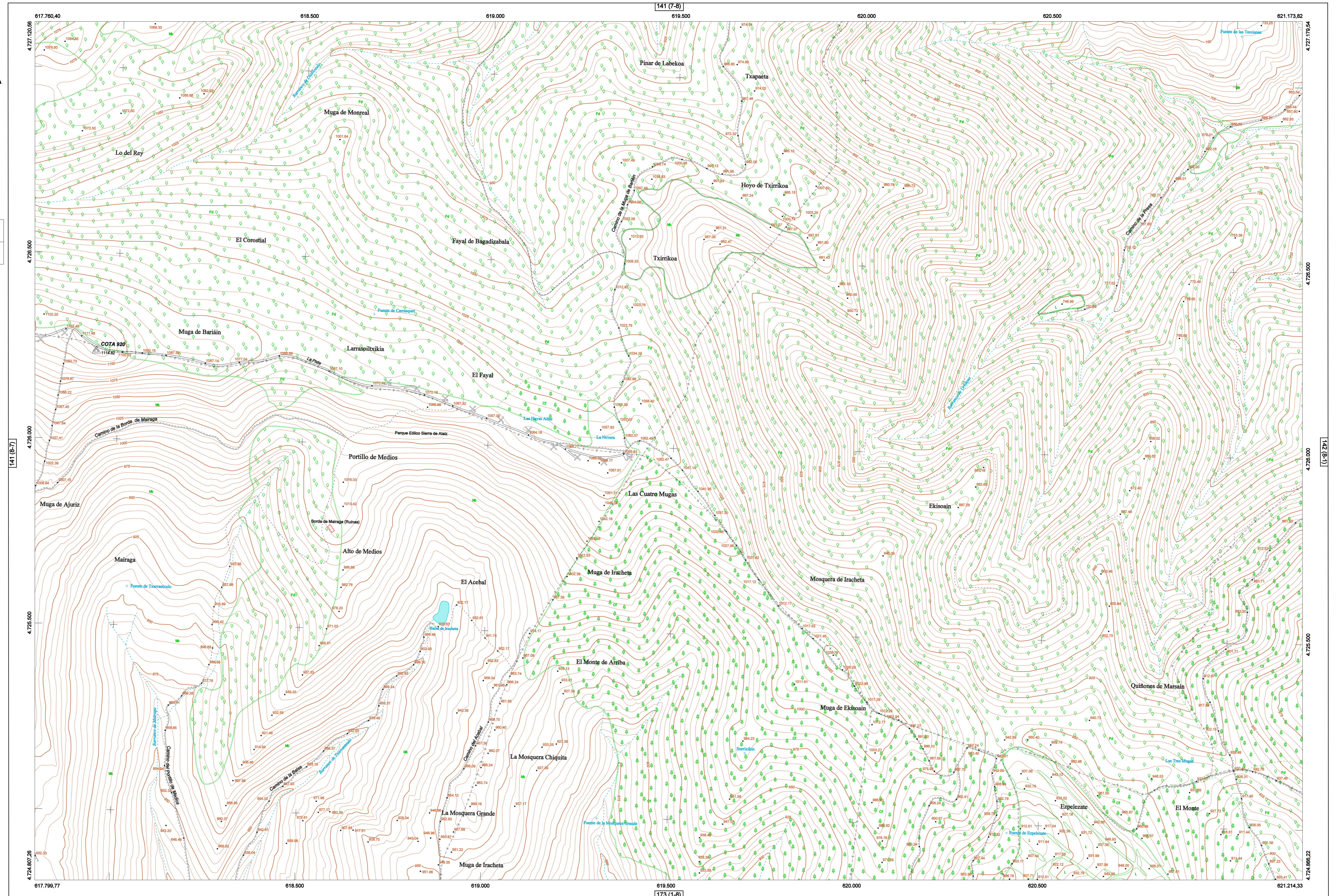


HOJA 141 (8-8)

MAPA TOPOGRÁFICO DE NAVARRA

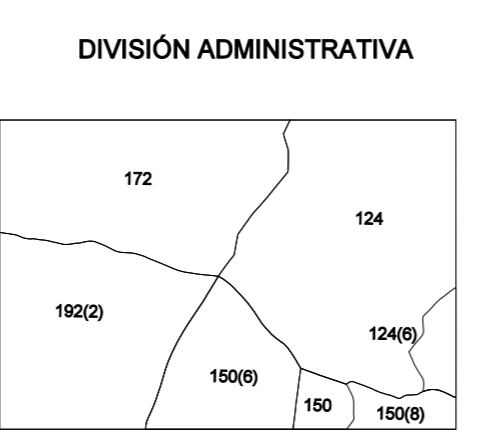
ALTO DE MEDIOS

1:50.000 1:5.000
141 8-8



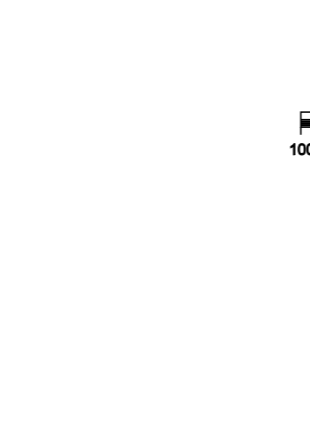
- #### SIGNOS PUNTALES
- Vertice geodésico 11^o orden. Red.
 - Vertice red Regional. Punto acotado. Termino, no tercio.
 - Señal nivelación alta precisión, normal. Estación Met.
 - Manantial naciente. Abreviador. Foz.
 - Estanque. Fuente monumental. Fuente.
 - Depósito agua elevado. Nivel. Subterráneo.
 - Depósito combustible a nivel. Elevado. Abastecimiento.
 - Estacionamiento público. Edificio. Edificio público.
 - Árbol rotabile. Mina. Cisternas.
 - Edificio en construcción. Construcción puntual. Nieve.
 - Caseta puntual. Chanzó. Invernadero.
 - Monumento. Cota máx. embalsamiento. Soporte telefónico.
 - Antena parabólica. Repetidor TV y TF. Poste FCCC.
 - Torre eléctrica. Poste eléctrico. Poste telefónico.
 - Molino. Molino de viento. Aerogenerador.
 - Iglesia-ermita. Horno. Cementerio.
 - Gasoducto. Gasolina. Oleoducto.
 - Hito kilométrico de autopista, carretera, FCCC.
 - Parque Infantil. Instalaciones deportivas. Pista.
 - Símb. Sítio. Paso a nivel FCCC.
 - Símb. Cueva. Dómine.
- #### SIGNOS PUNTALES DE USOS DEL SUELO
- Huerta: H
 - Prado: Pr
 - Arrozal: Arr
 - Monte Bajo: Mb
 - Labor: L
 - Vivido: Vi
 - Erval: Er
 - Monte Alto: Ma
 - Olivar: Ol
 - Jardín: J
 - Frutal: Fr
 - Contarlagos: Clu
- #### SIGNOS LINEALES
- Límite nación. Comunidad.
 - Límite municipio. Conocido.
 - Curva nivel directora. Curva nivel.
 - Curva depresión directora. Curva depresión.
 - Escarapedo. Terraplén.
 - Cabeza talud. Pie Talud.
 - Zanja. Cinta transportadora.
 - Tubería. Acueducto.
 - Oleoducto. Gasoducto.
 - Cauce permanente. Vaguada.
 - Balsa, alberca. Lago.
 - Canal lineal. Canal de obra.
 - Acuque. Cuneta.
 - Senda. Camino.
 - Muro contención. Tapia, pared.
 - Calleada Real. Calleada Romana.
 - Bancal. Camino de Santiago.
 - Muralta. Puente.
 - FCCC vía única. Vía doble.
 - FCCC desmantelado. Zona delimitada.
 - Autopista. Autovía. Carretera.
 - Pista pavimentada. Pista sin pavimentar.
 - Límite pavimento. Límite zona ajardinada.
 - Línea eléctrica. Línea telefónica.
 - Alambreda o sala metélica. Valla.
 - Verja. Seto.

- #### SIGNOS ZONALES
- Frondosas (F)
 - Coníferas (C)
 - Rebosales (Re)
 - Zona arbolada (Ar)
 - Chopera (Ch)
 - Salinas
 - Escoblera
 - Verdeadero
 - Escoblera
 - Mina
 - Bancaltes
 - Cartera
 - Agua intermitente
 - Pantano
 - Embalse
 - Complejo e. Inst.



COMUNIDAD FORAL DE NAVARRA

- 124: BARRIOZTU
- 124(8): Salinas de Ibarrola
- 150: LEZ
- 150(8): Iracheta
- 150(9): Leiz
- 172: MONREAL
- 192: OLORIZ
- 192(2): Echague



ESCALA 1:5.000

Producido por: Depto. Obras Públicas, Transportes y Comunicaciones
Dirección y Control: Sección de Cartografía

Este mapa está protegido por la ley. Se prohíbe cualquier reproducción total o parcial por cualquier medio si no ha sido expresamente autorizado por el Depto. de Obras Públicas, T. y C.

Gobierno de Navarra
Departamento de Obras Públicas, Transportes y Comunicaciones
Avda. San Ignacio 3 Tfno: +34 948427441 Fax: +34 948427549
Correo Electrónico: seccioncartografia@navarra.es
Dirección Internet: <http://seccioncartografia.navarra.es>

INFORMACIÓN GENERAL

NC= Norte cuadrícula UTM
NG= Norte Geográfico
NM= Norte Magnético
Convergencia de Meridianos
 $w = 0^{\circ} 53' 31,03''$
Declinación magnética para el 1 de Enero de 1996
 $\delta = 3^{\circ} 22'$ Oeste

Datos referidos al centro de la hoja

INFORMACIÓN GEODÉSICA Y CARTOGRÁFICA

Sistema Geodésico de Referencia ETRS89.
Elipsoides GR830. Semieje mayor (a) = 6378137 m.
Apuntamiento (b) = 11256,25722210088
Longitudes referidas al Meridiano de Greenwich.
Latitudes referidas al Ecuador.
Altitudes referidas al nivel medio del mar en Alicante.
Proyección UTM huso 30 Norte (CUTM = 30T).
Equidistancia de las curvas de nivel 5 m.

INFORMACIÓN COMPLEMENTARIA

Vuelo: Escala 1: 20.000, Mayo 2003. Realizado por: Azimut

Edición: Septiembre 2003. Realizado por: Trabajos Catastrales S. A.

Límites Administrativos: Servicio de Riqueza Territorial.

Toponimia: Dirección General de Universidad y Política Lingüística