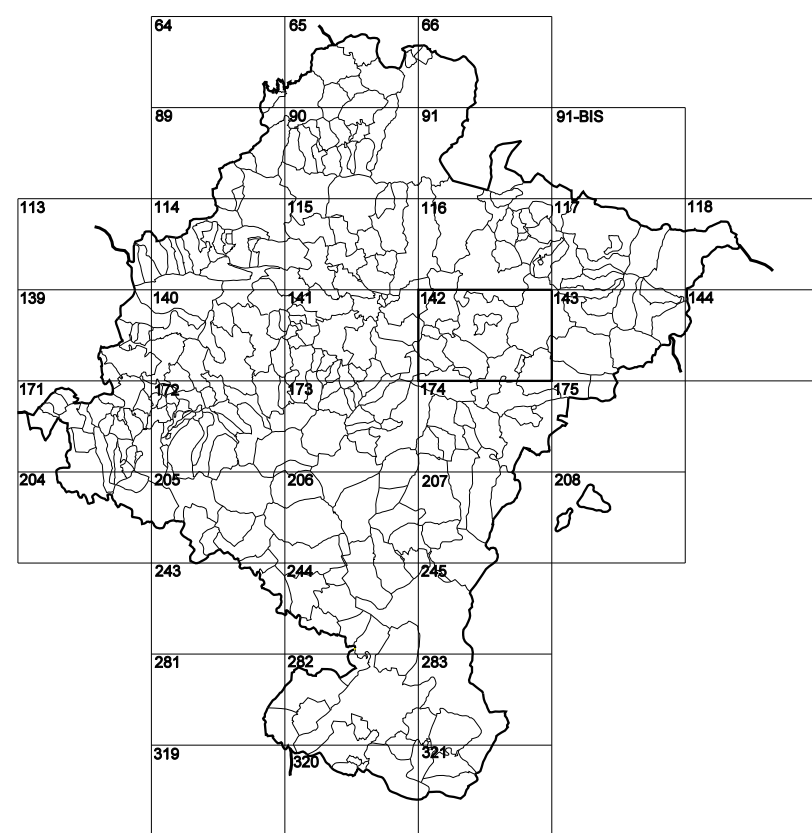


GOBIERNO DE NAVARRA

DEPARTAMENTO DE OBRAS PÚBLICAS
TRANSPORTES Y COMUNICACIONES

SERVICIO DE PROYECTOS, TECNOLOGÍA
Y OBRAS HIDRÁULICAS

DIVISIÓN DEL TERRITORIO EN HOJAS DEL MTN50



SIGNOS PUNTUALES

- Vertice geodésico 11'41" orden. Jol.
Vertice nel Regente. Punto acotado terreno, no terreno.
Señal nivelación alta precisión, normal. Estación Met.
Manantial naciente. Abreviador. Pozo.
Estanco. Fuente monumental. Fuente.
Depósito agua elevado. Nivel. Subterráneo.
Depósito combustible a nivel. Elevado. Abastecimiento.
Estacionamiento público. Edificio. Edificio público.
Árbol rotible. Mina. Chimenea.
Edificio en construcción. Construcción puntual. Nieve.
Caseta puntual. Chanzizo. Invernadero.
Monumento. Cota máx. embalsamiento. Soporte telefónico.
Antena parabólica. Repetidor TV y TF. Poste FFCC.
Torre eléctrica. Poste eléctrico. Poste telefónico.
Molino. Molino de viento. Aerogenerador.
Iglesia-ermita. Hórno. Cementerio.
Gasoducto. Gasolina. Oleoducto.
Hito kilométrico de autopista, carretera, FFCC.
Parque infantil. Instalaciones deportivas. Piscina.
Sifón. Sta. Paso a nivel FFCC.
Sima. Cueva. Dolmen.

SIGNOS PUNTUALES DE USOS DEL SUELO

- Huerta: H Prado: Pr Arrozal: Arr Monte Bajo: Mb
Labor: L Vinedo: Vi Erial: Er Monte Alto: Ma
Olivar: Ol Jardín: J Frutal: Fr Contagatos: Ctu

SIGNOS LINEALES

- Límite nación. Comunidad.
Límite municipio. Concejo.
Curva nivel director. Curva nivel.
Curva depresión director. Curva depresión.
Escarpado. Tempán.
Cabeza talud. Pie Talud.
Zanja. Cinta transportadora.
Tubería. Acueducto.
Oleoducto. Gasoducto.
Cauce permanente. Vaguada.
Balsa, alberca. Lago.
Canal lineal. Canal de obra.
Acueducto. Cuna.
Senda. Camino.
Muro contención. Tapia, pared.
Cañada Real. Calzada Romana.
Bancal. Camino de Santiago.
Muralla. Puente.
FFCC vía única. Vía doble.
FFCC desmantelado. Zona delimitada.
Autopista. Autovía. Carretera.
Pista pavimentada. Pista sin pavimentar.
Límite pavimento. Límite zona ajardinada.
Línea eléctrica. Línea telefónica.
Alcantarilla o sala metélica. Valla.
Verja. Seta.

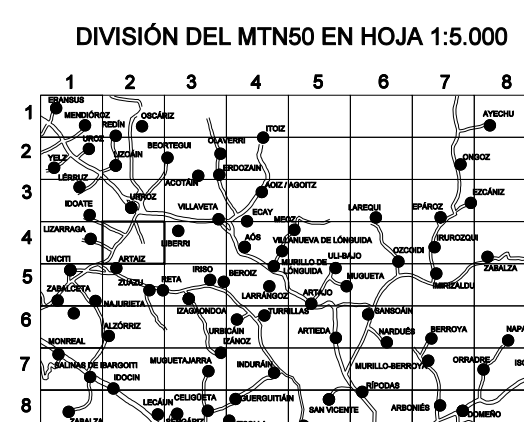
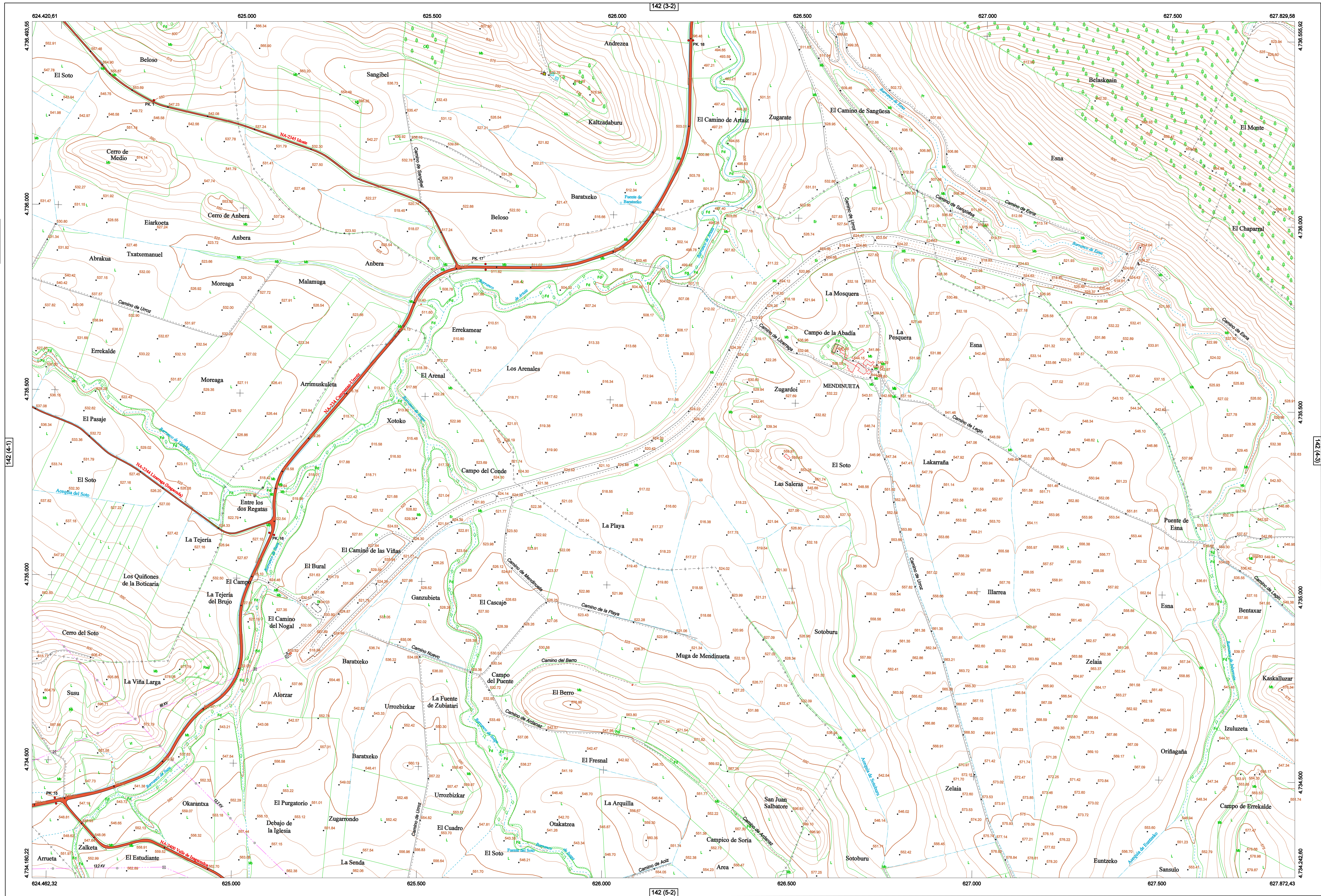
SIGNOS ZONALES

- Frondosas (F) Escollera
Coníferas (C) Mina
Reboiación (Re) Bancal
Zona arbolada (le) Carriera
Chopera (Ch) Agua intermitente
Salinas Pantano
Escobrina Embalse
Verdadero Complejo e. Inst.

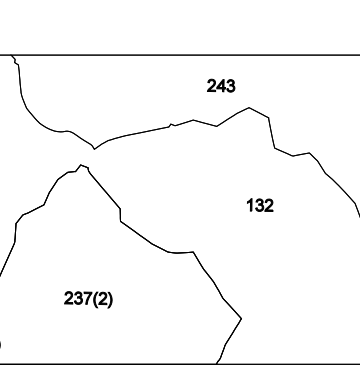
MAPA TOPOGRÁFICO DE NAVARRA

MENDINUETA

1:50.000	1:5.000
142	4-2

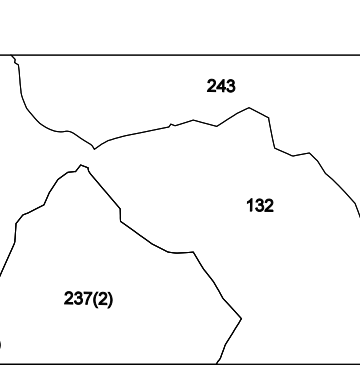


DIVISIÓN DEL MTN50 EN HOJA 1:5.000



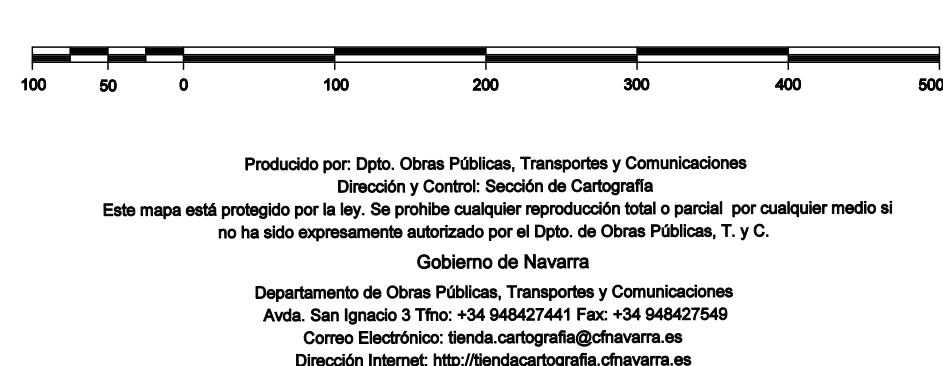
Línea Límite de Municipio y Concejo

DIVISIÓN ADMINISTRATIVA



COMUNIDAD FORAL DE NAVARRA
132 : IZAGONDOA
133 : LONGUITA
237 : UNICITI
237(2) : Aritz
237(3) : Nalaita
243 : URROZ

ESCALA 1:5.000



INFORMACIÓN GENERAL

Nº Norte cuadrícula UTM
Nº Norte Geográfico
Nº Norte Magnético
Aplicación: (0 = 1256,2572210088
Longitud referida al Meridiano de Greenwich.
ω = 1° 7' 5,96"
Declinación magnética para el 1 de Enero de 1996
δ = 3° 22' Oeste
Datos referidos al centro de la hoja

INFORMACIÓN GEODÉSICA Y CARTOGRÁFICA

Sistema Geodésico de Referencia ETRS89.
Elipsoide GR83. Semieje mayor (a) = 6378137 m.
Aplicación: (0 = 1256,2572210088
Longitud referida al Meridiano de Greenwich.
ω = 1° 7' 5,96"
Declinación magnética para el 1 de Enero de 1996
δ = 3° 22' Oeste
Altitudes referidas al nivel medio del mar en Alicante.
Proyección UTM huso 30 Norte (UTM = 30T).
Equidistancia de las curvas de nivel 5 m.

INFORMACIÓN COMPLEMENTARIA

Vuelo: Escala 1: 20.000, Mayo 2003. Realizado por: Azimut
Edición: Septiembre 2003. Realizado por: Trabajos Catastrales S. A.
Límites Administrativos: Servicio de Riqueza Territorial.
Toponimia: Dirección General de Universidad y Política Lingüística

