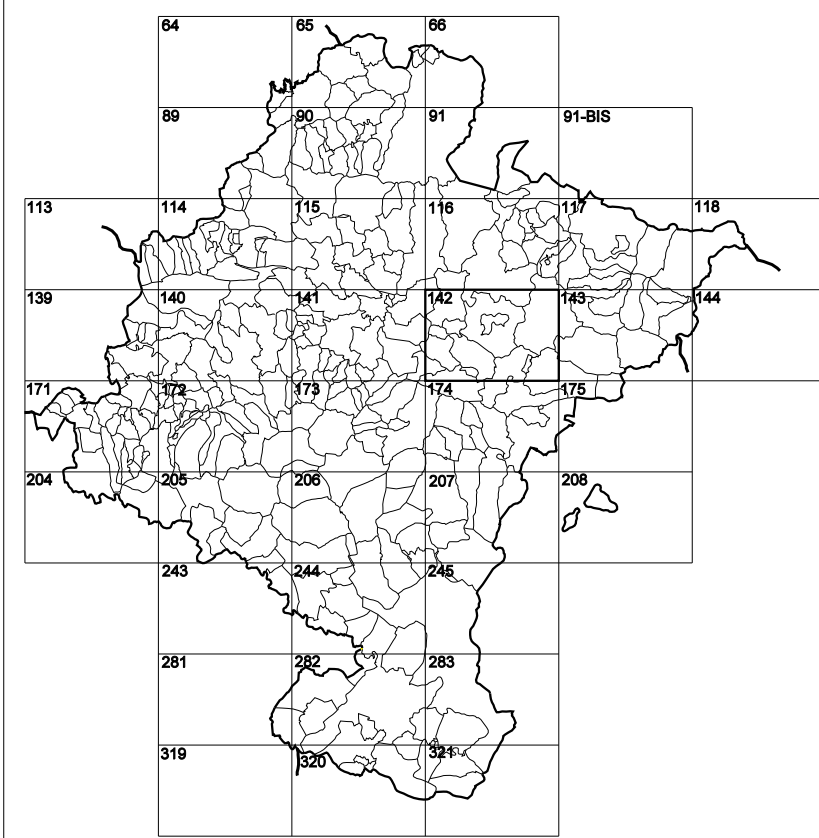


# GOBIERNO DE NAVARRA

## DEPARTAMENTO DE OBRAS PÚBLICAS TRANSPORTES Y COMUNICACIONES

SERVICIO DE PROYECTOS, TECNOLOGÍA  
Y OBRAS HIDRÁULICAS

DIVISIÓN DEL TERRITORIO EN HOJAS DEL MTN50

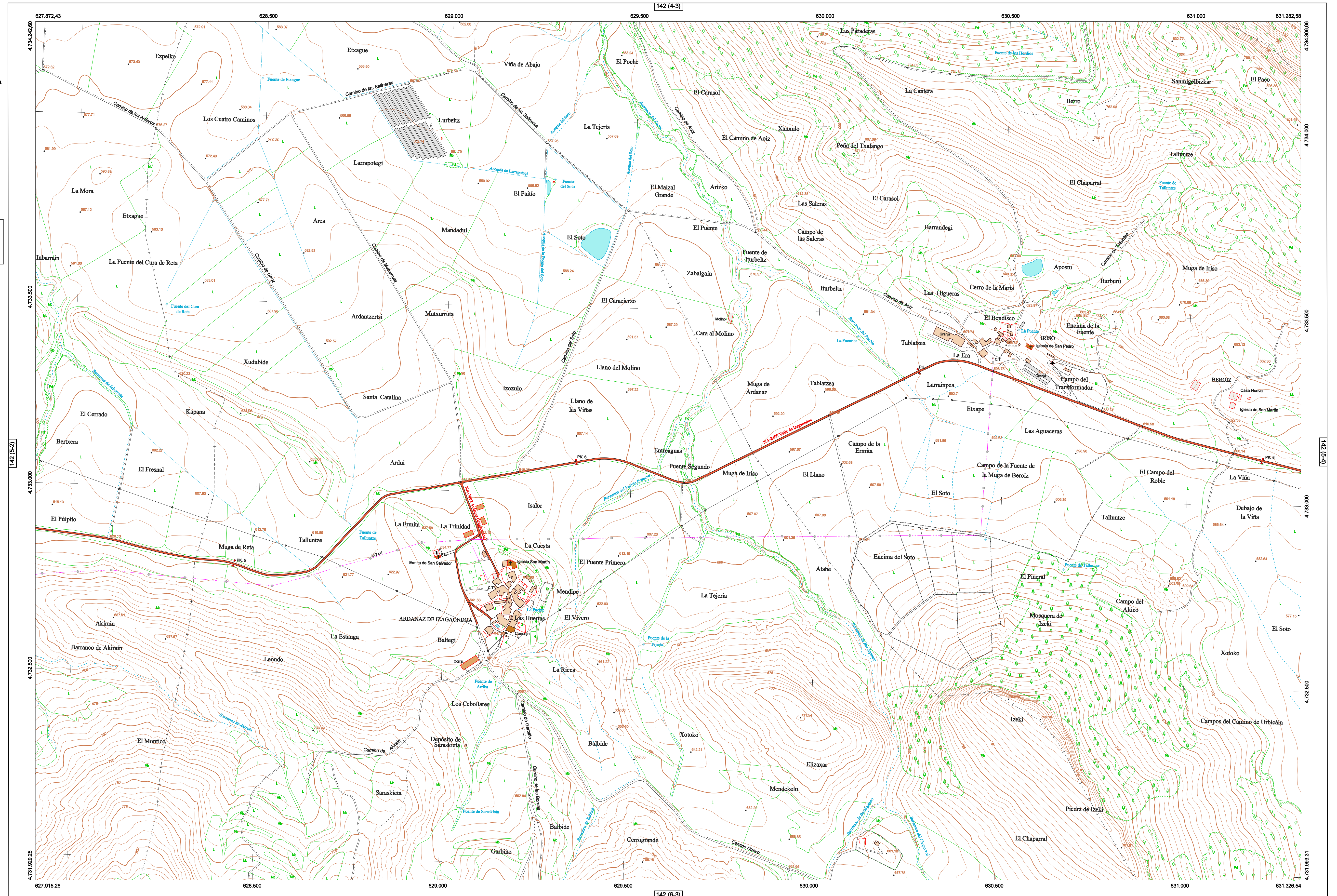


HOJA 142 (5-3)

### MAPA TOPOGRÁFICO DE NAVARRA

# ARDANAZ

1:50.000	1:5.000
142	5-3

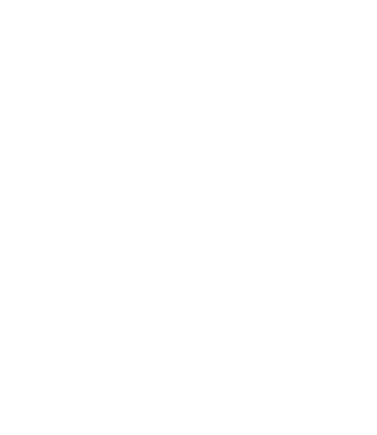


- #### SIGNOS PUNTALES
- Vertice geodésico 11<sup>o</sup> orden. Red.
  - Vertice nel Regesta. Punto acotado terreno, no terreno.
  - Señal nivelación alta precisión, normal. Estación Met.
  - Manantial nacimiento. Abreviatura. Foz.
  - Estanque. Fuente monumental. Fuente.
  - Depósito agua elevado. Nivel. Subterráneo.
  - Depósito combustible a nivel. Elevado. Abastecimiento.
  - Estacionamiento público. Edificio. Edificio público.
  - Árbol roble. Mina. Cimentación.
  - Edificio en construcción. Construcción puntual. Neve.
  - Caseta puntual. Chamizo. Invernadero.
  - Monumento. Cota métr. embalsamiento. Soporte teleléxico.
  - Antena parabólica. Repetidor TV y TF. Posta FFCC.
  - Torre eléctrica. Poste eléctrico. Poste teleléxico.
  - Molino. Molino de viento. Aerogenerador.
  - Iglesia-ermita. Hórreo. Cementerio.
  - Gasoducto. Gasolina. Oleoducto.
  - Hito kilométrico de autopista, carretera, FFCC.
  - Parque Infantil. Instalaciones deportivas. Pícnic.
  - Símb. Sít. Paso a nivel FFCC.
  - Símb. Cueva. Dolmen.

- #### SIGNOS PUNTALES DE USOS DEL SUELO
- Huerta: H
  - Prado: Pr
  - Arrozal: Arr
  - Monte Bajo: Mb
  - Labor: L
  - Vivero: Vi
  - Erval: Er
  - Monte Alto: Ma
  - Olivar: Ol
  - Jardín: J
  - Frutal: Fr
  - Contarlagos: Clu

- #### SIGNOS LINEALES
- Límite nación. Comunidad.
  - Límite municipio. Concejo.
  - Curva nivel directora. Curva nivel.
  - Curva depresión directora. Curva depresión.
  - Escarpado. Terraplén.
  - Cabeza talud. Pie Talud.
  - Zanja. Cinta transportadora.
  - Tubería. Acueducto.
  - Oleoducto. Gasoducto.
  - Cauce permanente. Vaguada.
  - Balsa, abecera. Lago.
  - Canal lineal. Canal de obra.
  - Acuque. Cuneta.
  - Senda. Camino.
  - Muro contención. Tapia, pared.
  - Calleada Real. Calzada Romana.
  - Bancal. Camino de Santiago.
  - Mural. Puente.
  - FFCC vía única. Vía doble.
  - FFCC desmantelado. Zona delimitada.
  - Autopista. Carretera.
  - Pista pavimentada. Pista sin pavimentar.
  - Límite pavimento. Límite zona ajardinada.
  - Línea eléctrica. Línea telefónica.
  - Alambreda o sala metélica. Valla.
  - Verja. Seto.

- #### SIGNOS ZONALES
- Frondosas (F)
  - Coníferas (C)
  - Reposición (Rep)
  - Zona arbolada (A)
  - Chopero (Ch)
  - Saibas
  - Escobrina
  - Verdeadero
  - Escollera
  - Mina
  - Bancal
  - Carriera
  - Agua intermitente
  - Pantano
  - Embalse
  - Complejo e. Inst.



**COMUNIDAD FORAL DE NAVARRA**  
 132: IZAGAONDOA  
 132(1): Ardanaz de Izagaondua (Capita)  
 158: LONGUIDA



**ESCALA 1:5.000**

Producido por: Depto. Obras Públicas, Transportes y Comunicaciones  
 Dirección y Control: Sección de Cartografía

Este mapa está protegido por la ley. Se prohíbe cualquier reproducción total o parcial por cualquier medio si no ha sido expresamente autorizado por el Depto. de Obras Públicas, T. y C.

Gobierno de Navarra  
 Departamento de Obras Públicas, Transportes y Comunicaciones  
 Avda. San Ignacio 3 Tfno: +34 948427441 Fax: +34 948427549  
 Correo Electrónico: [ServicioTopografico@navarra.es](mailto:ServicioTopografico@navarra.es)  
 Dirección Internet: <http://serviciotopografico.navarra.es>

**INFORMACIÓN GENERAL**

NC= Norte cuadrícula UTM  
 NG= Norte Geográfico  
 NM= Norte Magnético  
 Convergenca de Meridianos  
 $\omega = 1^{\circ} 7' 5,96''$   
 Declinación magnética para el 1 de Enero de 1996  
 $\delta = 3^{\circ} 22'$  Oeste

Datos referidos al centro de la hoja

**INFORMACIÓN GEODÉSICA Y CARTOGRÁFICA**

Sistema Geodésico de Referencia ETRS89.  
 Elipsoide GR830. Semieje mayor (a) = 6378137 m.  
 Apuntamiento (f) = 11256,25722210088  
 Longitudes referidas al Meridiano de Greenwich.  
 Latitudes referidas al Ecuador.  
 Altitudes referidas al nivel medio del mar en Alicante.  
 Proyección UTM huso 30 Norte (CUTM = 30T).  
 Equidistancia de las curvas de nivel 5 m.

**INFORMACIÓN COMPLEMENTARIA**

Vuelo: Escala 1: 20.000, Mayo 2003. Realizado por: Azimut  
 Edición: Septiembre 2003. Realizado por: Trabajos Catastrales S. A.  
 Límites Administrativos: Servicio de Riqueza Territorial.  
 Toponimia: Dirección General de Universidad y Política Lingüística