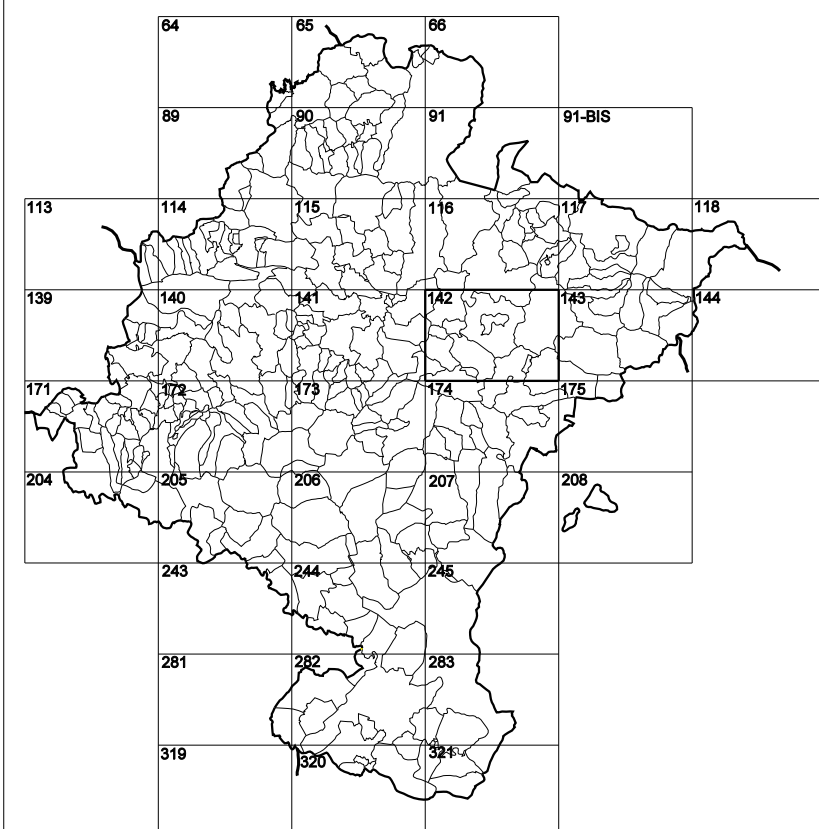


GOBIERNO DE NAVARRA
DEPARTAMENTO DE OBRAS PÚBLICAS
TRANSPORTES Y COMUNICACIONES

SERVICIO DE PROYECTOS, FERROCARRILES
Y OBRAS HIDRÁULICAS

DIVISIÓN DEL TERRITORIO EN HOJAS DEL MTN50



HOJA 142 (6-6)

SIGNOS PUNTALES

- Vertice geodésico 11^o orden: Triángulo
- Vertice nel Regenta: Punto acotado terreno, no terreno: Triángulo
- Señal nivelación alta precisión, normal: Estación Met. Triángulo
- Manantial naciente: Abreviatura: Píxeles
- Estanque: Fuente monumental: Fuente: Píxeles
- Depósito agua elevado: Nivel: Subterráneo: Línea
- Depósito combustible a nivel: Elevado: Abastecimiento: Línea
- Estacionamiento público: Edificio: Edificio público: Rectángulo
- Árbol rotable: Mina: Cisternas: Rectángulo
- Edificio en construcción: Construcción puntual: Nieve: Rectángulo
- Caseta puntual: Chamizo: Invernadero: Rectángulo
- Monumento: Cota máx. embalsamiento: Soporte telefónico: Triángulo
- Antena parabólica: Repetidor TV y T.F.: Poste FFCC: Triángulo
- Torre eléctrica: Poste eléctrico: Poste telefónico: Triángulo
- Molino: Molino de viento: Aerogenerador: Triángulo
- Iglesia-ermita: Hórno: Cementerio: Triángulo
- Gasoducto: Gasolina: Oleoducto: Línea
- Hito kilométrico de autopista, carretera, FFCC: Triángulo
- Parque Infantil: Instalaciones deportivas: Píxeles
- SIEM: Sítio: Paso a nivel FFCC: Triángulo
- Sima: Cueva: Dómine: Triángulo

SIGNOS PUNTALES DE USOS DEL SUELO

- Huerta: H1 Prado: Pr Monte Bajo: Mb
- Labor: L Vinedo: V1 Erval: Er Monte Alto: Ma
- Olivar: O1 Jardín: J Frutal: Fr Cortafuegos: Cf

SIGNOS LINEALES

- Límite nación: Comunidad: Línea
- Límite municipio: Conocjo: Línea
- Curva nivel directora: Curva nivel: Línea
- Curva depresión directora: Curva depresión: Línea
- Escarapedo: Terraplén: Línea
- Cabeza talud: Pie Talud: Línea
- Zanja: Cinta transportadora: Línea
- Tubería: Acueducto: Línea
- Oleoducto: Gasoducto: Línea
- Cauce permanente: Vaguada: Línea
- Balsa, alberca, Lago: Línea
- Canal lineal: Canal de obra: Línea
- Acoque: Cuneta: Línea
- Senda: Camino: Línea
- Muro contención: Tapia, pared: Línea
- Calzada Real: Calzada Romana: Línea
- Bancal: Camino de Santiago: Línea
- Muralis: Puente: Línea
- FFCC vía única: Vía doble: Línea
- FFCC desmantelado: Zona delimitada: Línea
- Autopista: Autovía: Carretera: Línea
- Pista pavimentada: Pista sin pavimentar: Línea
- Límite pavimento: Límite zona ajardinada: Línea
- Línea eléctrica: Línea telefónica: Línea
- Almbrada o sala metélica: Valla: Línea
- Verja: Seto: Línea

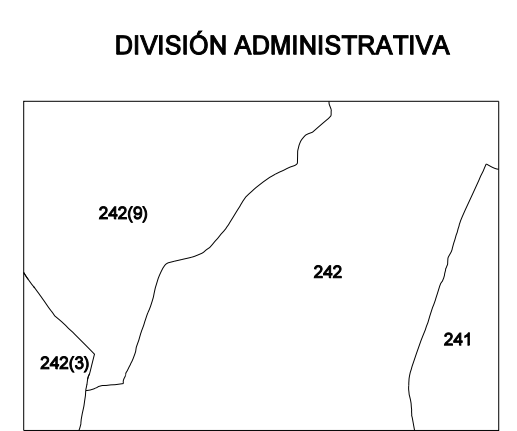
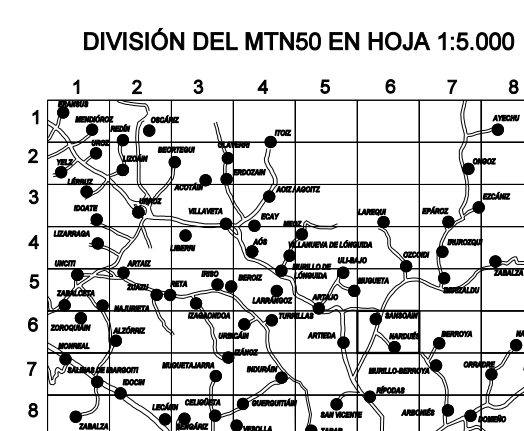
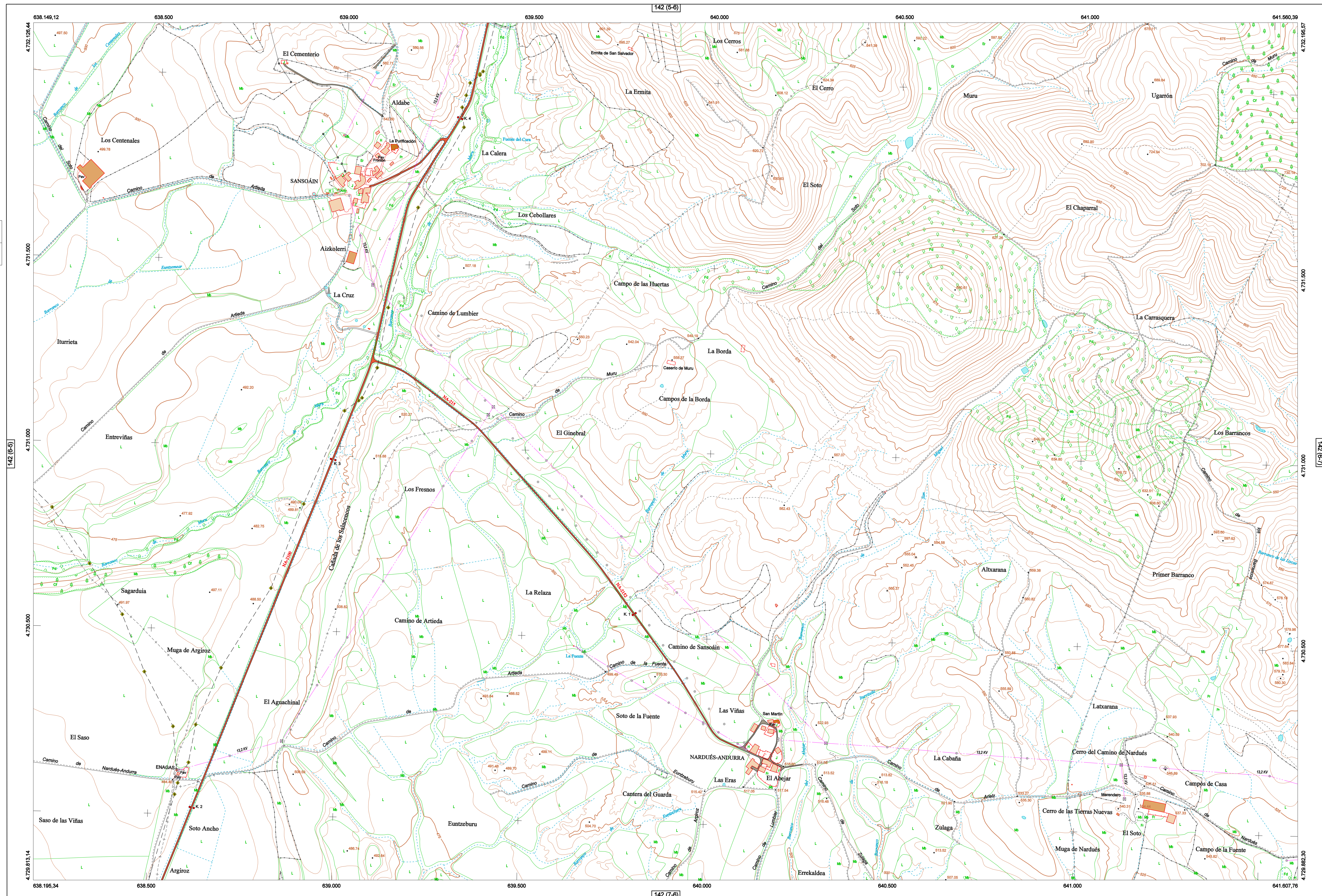
SIGNOS ZONALES

- Frondosas (F4): Símbolo
- Coníferas (C4): Símbolo
- Rebollón (Re): Símbolo
- Zona arbolada (A4): Símbolo
- Chopera (Ch): Símbolo
- Salinas: Símbolo
- Escobrina: Símbolo
- Verdedero: Símbolo
- Escobrina: Símbolo
- Mina: Símbolo
- Bancalías: Símbolo
- Carriera: Símbolo
- Agua intermitente: Símbolo
- Zona en obras: Símbolo
- Embalse: Símbolo
- Complejo e. Inst.: Símbolo

MAPA TOPOGRÁFICO DE NAVARRA

SANSOÁIN

1:50.000 1:5.000
142 6-6



COMUNIDAD FORAL DE NAVARRA
241: IRRALU ALTO
242: IRRALU BAJO
242(3): Arrieda
242(9): Sansoáin

ESCALA 1:5.000

Producido por: Depto. Obras Públicas, Transportes y Comunicaciones
Dirección y Control: Sección de Cartografía

Este mapa está protegido por la ley. Se prohíbe cualquier reproducción total o parcial por cualquier medio si no ha sido expresamente autorizado por el Depto. de Obras Públicas, T. y C.

Gobierno de Navarra
Departamento de Obras Públicas, Transportes y Comunicaciones
Avda. San Ignacio 3 Tfno: +34 948427441 Fax: +34 948427549
Correo Electrónico: tercio.topograf@navarra.es
Dirección Internet: <http://tercio.cartografia.navarra.es>

INFORMACIÓN GENERAL

NC= Norte cuadrícula UTM
NG= Norte Geográfico
NM= Norte Magnético
Convergencia de Meridianos
 $\omega = 1^{\circ} 7' 5,96''$
Declinación magnética para el 1 de Enero de 1996
 $\delta = 3^{\circ} 22'$ Oeste

Datos referidos al centro de la hoja

INFORMACIÓN GEODÉSICA Y CARTOGRÁFICA

Sistema Geodésico de Referencia ETRS89.
Elipsoides GR830, Semieje mayor (a)= 6378137 m.
Apuntamiento (p) = 11295,2572210088
Longitudes referidas al Meridiano de Greenwich.
Latitudes referidas al Ecuador.
Altitudes referidas al nivel medio del mar en Alicante.
Proyección UTM huso 30 Norte (CUTM = 30T).
Ecuidistancia de las curvas de nivel 5 m.

INFORMACIÓN COMPLEMENTARIA

Vuelo digital: G.S.D.: 25 cm., Agosto 2009. Realizado por: Tracasa
Edición: Octubre 2010. Realizado por Tracasa.
Límites Administrativos: Servicio de Riqueza Territorial.
Toponimia: Dirección General de Universidades y Política Lingüística

