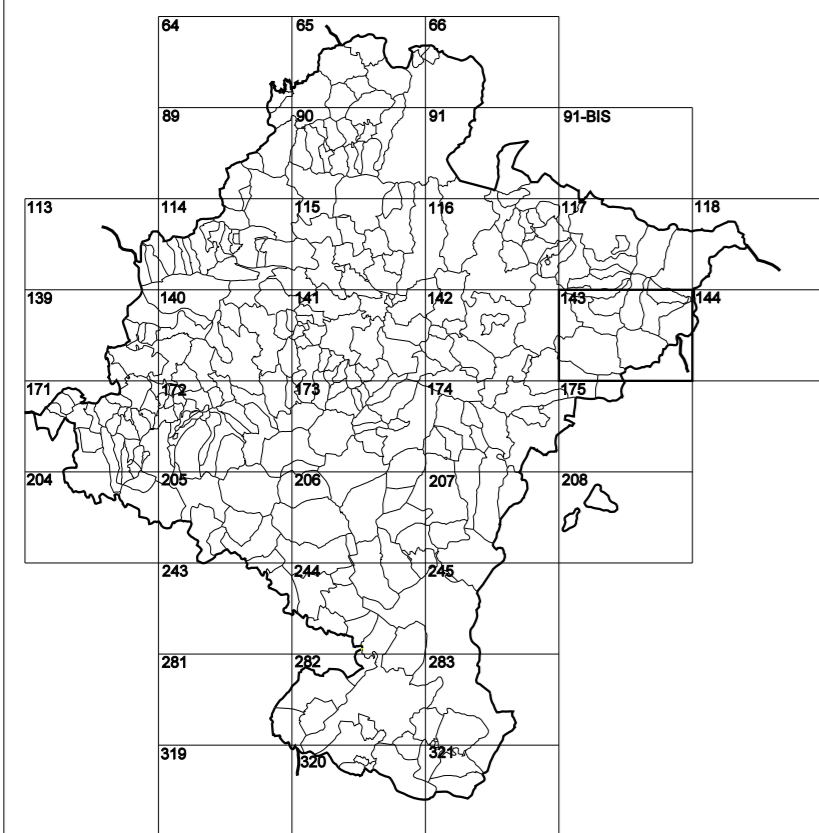


**GOBIERNO DE NAVARRA**  
DEPARTAMENTO DE OBRAS PÚBLICAS  
TRANSPORTES Y COMUNICACIONES

SERVICIO DE PROYECTOS, FERROCARRILES  
Y OBRAS HIDRÁULICAS

DIVISIÓN DEL TERRITORIO EN HOJAS DEL MTN50

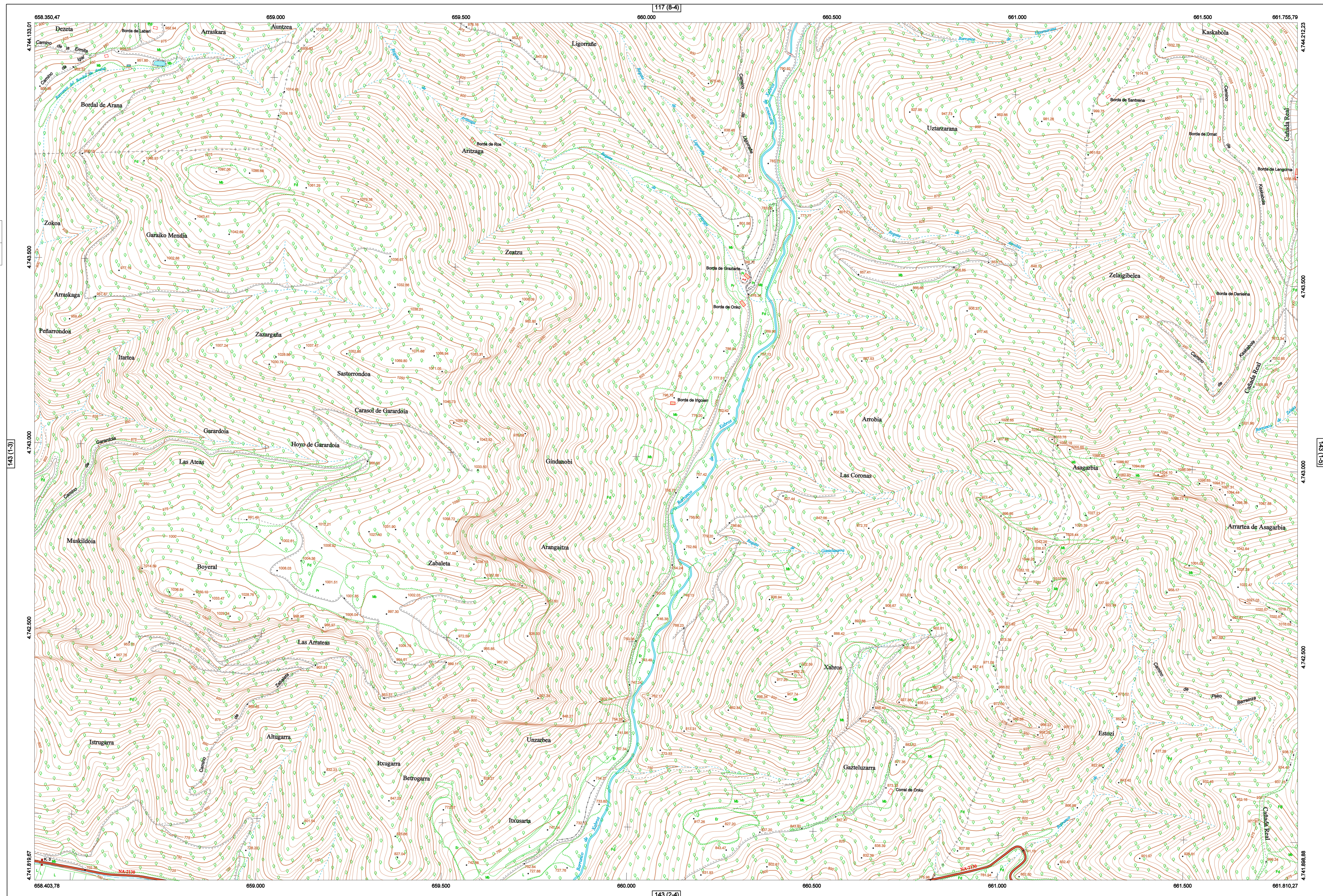


HOJA 143 (1-4)

MAPA TOPOGRÁFICO DE NAVARRA

XABROS

1:50.000	1:5.000
143	1-4



- SIGNOS PUNTALES**
- Vertice geodésico 11<sup>o</sup> orden. Pst.
  - Vertice nel Regata. Punto acotado terreno, no terreno.
  - Señal nivelación alta precisión, normal. Estación Met.
  - Manantial naciente. Abrevadero. Pozo.
  - Estanque. Fuente monumental. Fuente.
  - Depósito agua elevado. Nivel. Subterráneo.
  - Depósito combustible a nivel. Elevado. Abastecimiento.
  - Estacionamiento público. Edificio. Edificio público.
  - Árbol rotabile. Mina. Chimenea.
  - Edificio en construcción. Construcción puntual. Nieve.
  - Caseta puntual. Chamizo. Invernadero.
  - Monumento. Cota máx. embalsamiento Soporte telefónico.
  - Antena parabólica. Repetidor TV y TF. Poste FFCC.
  - Torre eléctrica. Poste eléctrico. Poste telefónico.
  - Molino. Molino de viento. Aerogenerador.
  - Iglesia-ermita. Hórno. Cementerio.
  - Gasoducto. Gasolina. Oleoducto.
  - Hito kilométrico de autopista, carretera, FFCC.
  - Parque infantil. Instalaciones deportivas. Pista.
  - Sifón. Sifo. Paso a nivel FFCC.
  - Silva. Cueva. Doman.
- SIGNOS PUNTALES DE USOS DEL SUELO**
- |            |            |              |                 |
|------------|------------|--------------|-----------------|
| Huerta: H  | Prado: Pr  | Arrozal: Arr | Monte Bajo: Mb  |
| Labor: L   | Vinedo: Vi | Erval: Er    | Monte Alto: Ma  |
| Olivar: Ol | Jardín: J  | Frutal: Fr   | Corralugos: Clu |
- SIGNOS LINEALES**
- Límite nación. Comunidad.
  - Límite municipio. Conojo.
  - Curva nivel directora. Curva nivel.
  - Curva depresión directora. Curva depresión.
  - Escarpado. Terrapén.
  - Cabeza talud. Pie Talud.
  - Zanja. Cinta transportadora.
  - Tubería. Acueducto.
  - Oleoducto. Gasoducto.
  - Cauce permanente. Vaguada.
  - Balsa, alberca. Lago.
  - Canal lineal. Canal de obra.
  - Acuque. Cuneta.
  - Senda. Camino.
  - Muro contención. Tapia, pared.
  - Calleada Real. Calzada Romana.
  - Bancal. Camino de Santiago.
  - Muralta. Puente.
  - FFCC vía única. Vía doble.
  - FFCC desmantelado. Zona delimitada.
  - Autopista/autopista. Carretera.
  - Pista pavimentada. Pista sin pavimentar.
  - Límite pavimento. Límite zona ajardinada.
  - Línea eléctrica. Línea telefónica.
  - Alambra o tela metálica. Valla.
  - Verja. Seto.
- SIGNOS ZONALES**
- |                   |                   |
|-------------------|-------------------|
| Frondosas (F)     | Escollera         |
| Coníferas (C)     | Mina              |
| Reposición (Re)   | Bancadas          |
| Zona arbolada (A) | Carriera          |
| Chopera (Ch)      | Agua intemperante |
| Salinas           | Zona en obras     |
| Escobreira        | Embalse           |
| Verdedero         | Complejo e Inst.  |

<p>DIVISIÓN DEL MTN50 EN HOJA 1:5.000</p>	<p>DIVISIÓN ADMINISTRATIVA</p> <p>COMUNIDAD FORAL DE NAVARRA</p> <p>119: GUESA 119(2): Igal 222: SARRIÉS 222(2): Sarríes 252: VIDANZOS</p>	<p>ESCALA 1:5.000</p> <p>Producido por: Depto. Obras Públicas, Transportes y Comunicaciones Dirección y Control: Sección de Cartografía</p> <p>Este mapa está protegido por la ley. Se prohíbe cualquier reproducción total o parcial por cualquier medio si no ha sido expresamente autorizado por el Depto. de Obras Públicas, T. y C.</p> <p>Gobierno de Navarra Departamento de Obras Públicas, Transportes y Comunicaciones Avda. San Ignacio 3 Tfno: +34 948427441 Fax: +34 948427549 Correo Electrónico: <a href="mailto:Servicio.topografico@navarra.es">Servicio.topografico@navarra.es</a> Dirección Internet: <a href="http://serviciotopografico.navarra.es">http://serviciotopografico.navarra.es</a></p>	<p>INFORMACIÓN GENERAL</p> <p>NC= Norte cuadrícula UTM NG= Norte Geográfico NM= Norte Magnético</p> <p>Apuntamiento (θ) = 129,25; 2722210088 Longitudes referidas al Meridiano de Greenwich. ω = 1° 20' 41,04" Declinación magnética para el 1 de Enero de 1996 δ = 3° 22' Oeste</p> <p>Datos referidos al centro de la hoja</p>	<p>INFORMACIÓN GEODÉSICA Y CARTOGRÁFICA</p> <p>Sistema Geodésico de Referencia ETRS89. Elipsoide GR830. Semieje mayor (a) = 6378137 m. Apuntamiento (θ) = 129,25; 2722210088 Longitudes referidas al Meridiano de Greenwich. Latitudes referidas al Ecuador. Altitudes referidas al nivel medio del mar en Alicante. Proyección UTM huso 30 Norte (CUTM = 30T). Ecuidistancia de las curvas de nivel 5 m.</p>	<p>INFORMACIÓN COMPLEMENTARIA</p> <p>Vuelo digital: G.S.D.: 22 cm., Agosto 2006. Realizado por: I.C.C.</p> <p>Edición: Noviembre 2006. Realizado por: Tracasa.</p> <p>Límites Administrativos: Servicio de Riqueza Territorial.</p> <p>Toponimia: Dirección General de Universidades y Política Lingüística</p>
---	--	--	--	---	---