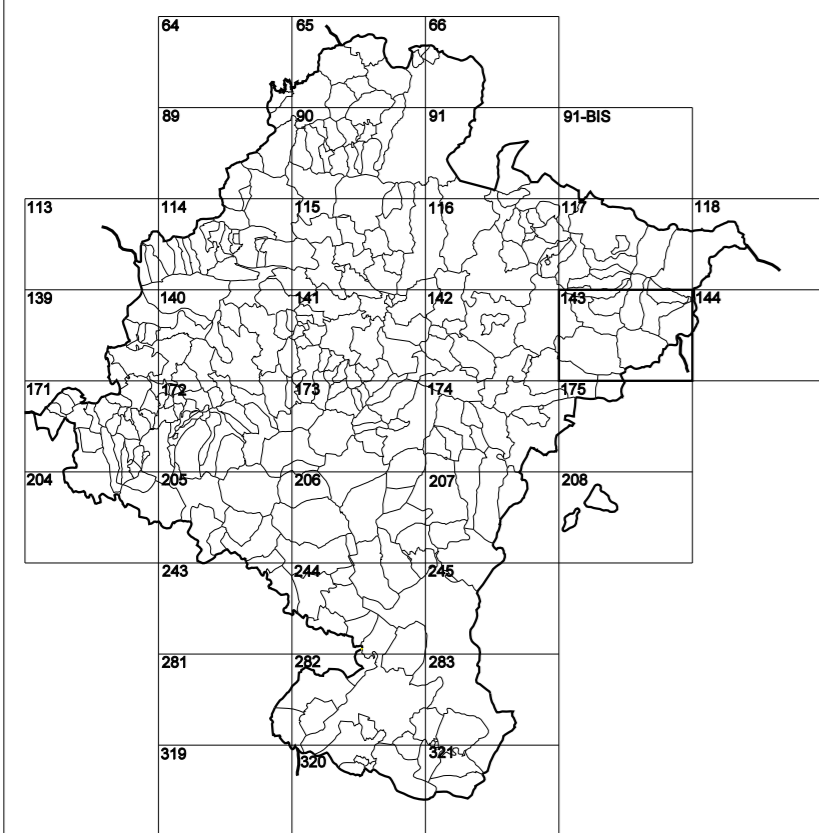


**GOBIERNO DE NAVARRA**  
DEPARTAMENTO DE OBRAS PÚBLICAS  
TRANSPORTES Y COMUNICACIONES

SERVICIO DE PROYECTOS, FERROCARRILES  
Y OBRAS HIDRÁULICAS

DIVISIÓN DEL TERRITORIO EN HOJAS DEL MTN50



HOJA 143 (1-8)

**SIGNOS PUNTALES**

- Vertice geodésico 1<sup>er</sup> orden. Red.
- Vertice del Registro. Punto acotado terreno, no terreno.
- Señal nivelación alta precisión, normal. Estación Met.
- Manantial naciente. Abrevadero. Pozo.
- Estanque. Fuente monumental. Fuente.
- Depósito agua elevado. Nivel. Subterráneo.
- Depósito combustible a nivel. Elevado. Abastecimiento.
- Estacionamiento público. Edificio. Edificio público.
- Árbol rotible. Mina. Chimenea.
- Edificio en construcción. Construcción puntual. Nieve.
- Caseta puntual. Chamizo. Invernadero.
- Monumento. Cota máx. embalsamiento. Soporte telefónico.
- Antena parabólica. Repetidor TV y T. Poste FFCC.
- Torre eléctrica. Poste eléctrico. Poste telefónico.
- Molino. Molino de viento. Aerogenerador.
- Iglesia-ermita. Horno. Cementerio.
- Gasoducto. Gasolina. Oleoducto.
- Hito kilométrico de autopista, carretera, FFCC.
- Parque Infantil. Instalaciones deportivas. Pista.
- Señal. Sítio. Paso a nivel FFCC.
- Símb. Curva. Doman.

**SIGNOS PUNTALES DE USOS DEL SUELO**

- Huerta: H
- Prado: Pr
- Arrozal: Arr
- Monte Bajo: Mb
- Labor: L
- Viñedo: Vi
- Erval: Er
- Monte Alto: Ma
- Olivar: Ol
- Jardín: J
- Frutal: Fr
- Corralugos: Clu

**SIGNOS LINEALES**

- Límite nación. Comunidad.
- Límite municipio. Conocjo.
- Curva nivel directora. Curva nivel.
- Curva depresión directora. Curva depresión.
- Escarapedo. Terraplén.
- Cabeza talud. Pie Talud.
- Zanja. Cinta transportadora.
- Tubería. Acueducto.
- Oleoducto. Gasoducto.
- Cauce permanente. Vaguada.
- Balsa, alberca. Lago.
- Canal lineal. Canal de obra.
- Acued. Cuneta.
- Senda. Camino.
- Muro contención. Tapia, pared.
- Calleada Real. Calzada Romana.
- Bancal. Camino de Santiago.
- Mural. Puente.
- FFCC vía única. Vía doble.
- FFCC desmantelado. Zona delimitada.
- Autopista. Autovía. Carretera.
- Pista pavimentada. Pista sin pavimentar.
- Límite pavimento. Límite zona ajardinada.
- Línea eléctrica. Línea telefónica.
- Alambra o tela metálica. Valla.
- Verja. Seto.

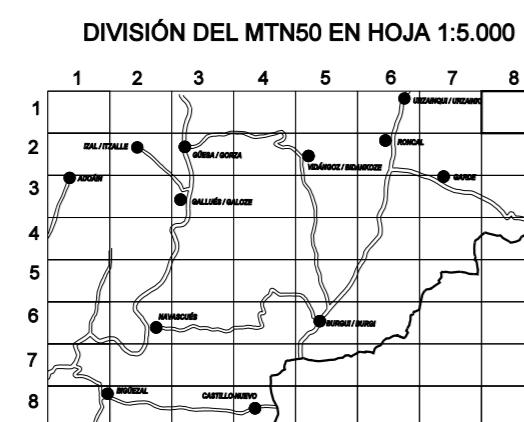
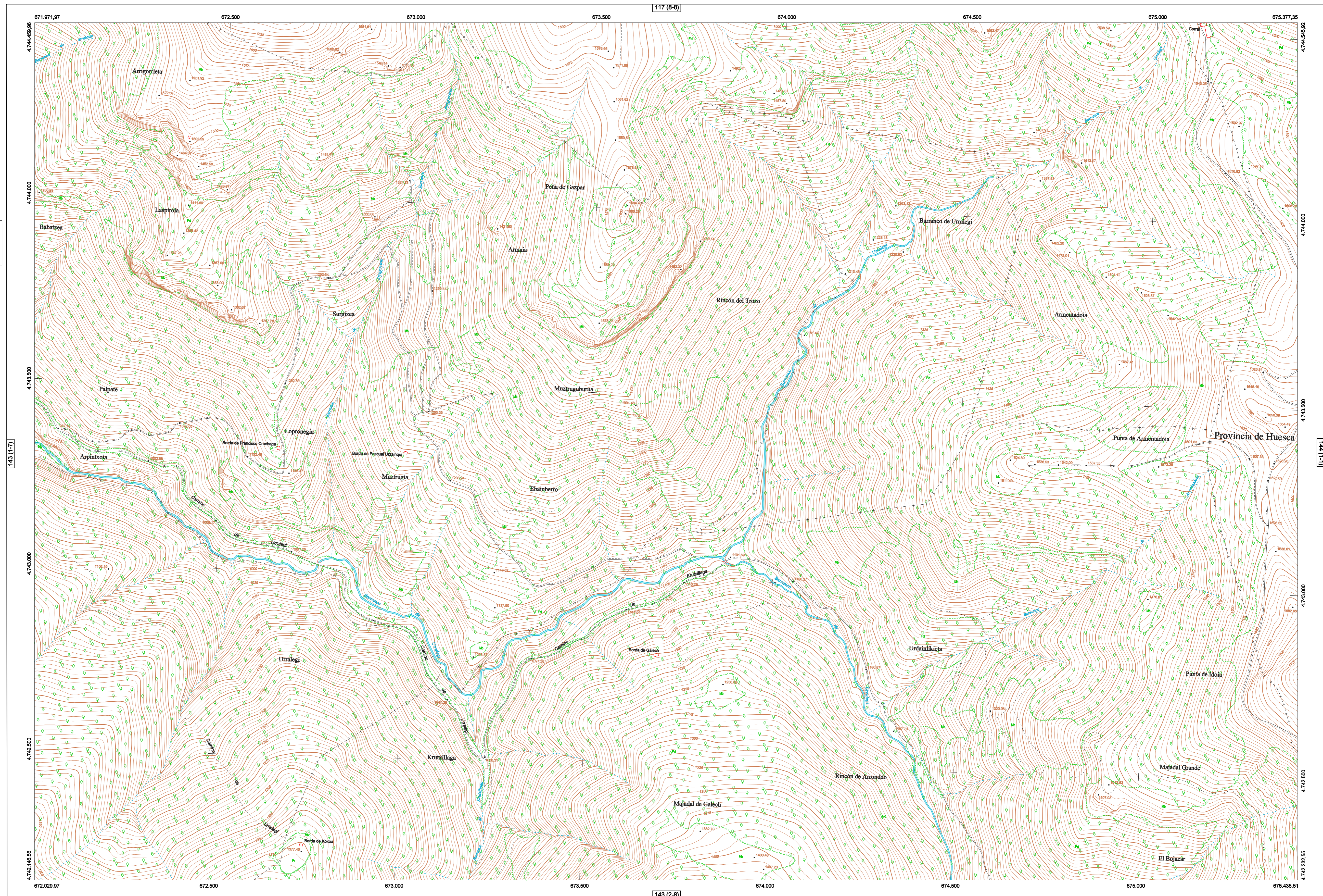
**SIGNOS ZONALES**

- Frondosas (F)
- Coníferas (C)
- Rebeldión (Re)
- Zona arbolada (Ar)
- Chopero (Ch)
- Salinas
- Escoblera
- Veradero
- Escoblera
- Mina
- Bancalías
- Carriera
- Agua intermitente
- Zona en obras
- Embalse
- Complejo e. Inst.

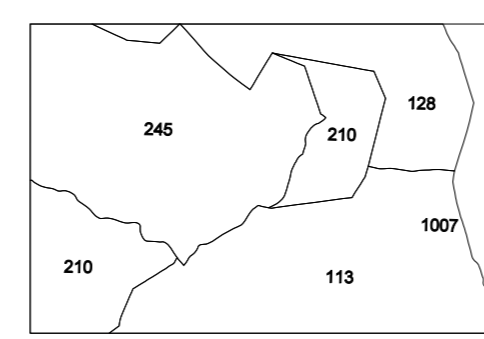
MAPA TOPOGRÁFICO DE NAVARRA

ARRIGORRIETA

1:50.000 1:5.000  
143 1-8

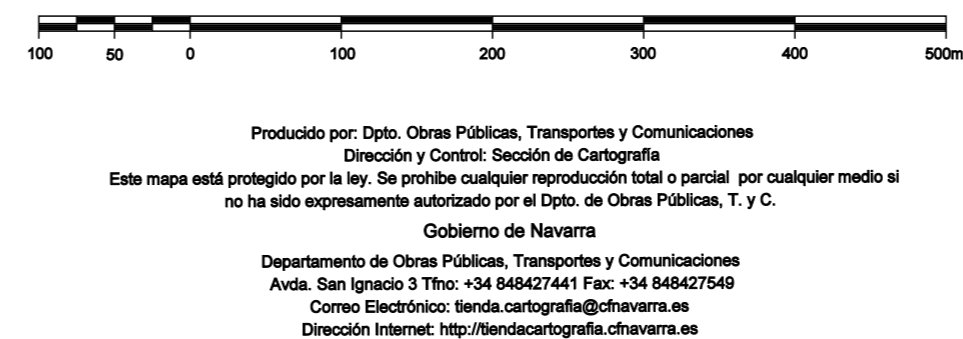


DIVISIÓN ADMINISTRATIVA



COMUNIDAD FORAL DE NAVARRA  
113: GARDIA  
128: BARRIA - IZABA  
210: RONCAL  
245: URZAINQUI  
1007: HUESCA

ESCALA 1:5.000



INFORMACIÓN GENERAL

NC= Norte cuadrícula UTM  
NG= Norte Geográfico  
NM= Norte Magnético  
Convergencia de Meridianos  
 $\omega = 1^{\circ} 20' 41,04''$   
Declinación magnética para el 1 de Enero de 1996  
 $\delta = 3^{\circ} 22'$  Oeste  
Datos referidos al centro de la hoja

INFORMACIÓN GEODÉSICA Y CARTOGRÁFICA

Sistema Geodésico de Referencia ETRS89.  
Elipsoide GR830. Semieje mayor (a)= 6378137 m.  
Apuntamiento (f) = 1296,25722210088  
Longitudes referidas al Meridiano de Greenwich.  
Latitudes referidas al Ecuador.  
Altitudes referidas al nivel medio del mar en Alicante.  
Proyección UTM huso 30 Norte (CUTM = 30T).  
Equidistancia de las curvas de nivel 5 m.

INFORMACIÓN COMPLEMENTARIA

Vuelo digital: G.S.D.: 22 cm., Agosto 2008. Realizado por: I.C.C.  
Edición: Noviembre 2008. Realizado por: Tracasa.  
Límites Administrativos: Servicio de Riqueza Territorial.  
Toponimia: Dirección General de Universidades y Política Lingüística

