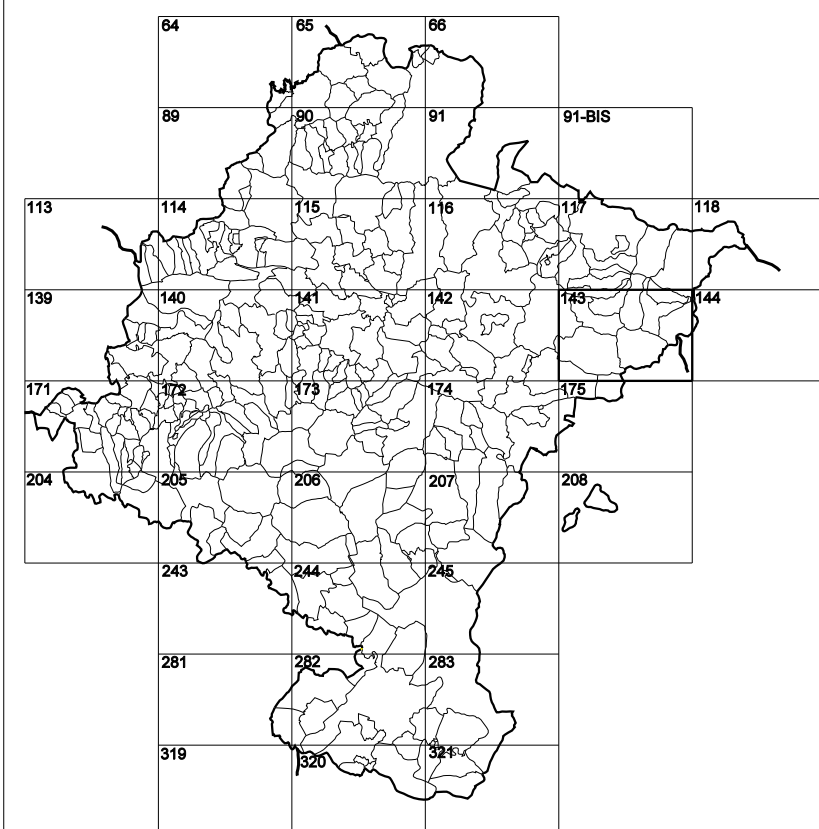


GOBIERNO DE NAVARRA
DEPARTAMENTO DE OBRAS PÚBLICAS
TRANSPORTES Y COMUNICACIONES

SERVICIO DE PROYECTOS, FERROCARRILES
Y OBRAS HIDRÁULICAS

DIVISIÓN DEL TERRITORIO EN HOJAS DEL MTN50



SIGNOS PUNTALES

- Vertice geodésico 1^{er} orden: Rot.
- Vertice nel Regata. Punto acotado terreno, no terreno.
- Señal nivelación alta precisión, normal, Estación Met.
- Manantial naciente. Abreviador. Foz.
- Estanque. Fuente monumental. Fuente.
- Depósito agua elevado. Nivel. Subterráneo.
- Depósito combustible a nivel. Elevado. Abastecimiento.
- Estacionamiento público. Edificio. Edificio público.
- Árbol rotabile. Mina. Chimenea.
- Edificio en construcción. Construcción puntual. Nieve.
- Caseta puntual. Chamizo. Invernadero.
- Monumento. Cota máx. embalsamiento Soporte telefónico.
- Antena parabólica. Repetidor TV y TF. Poste FFCC.
- Torre eléctrica. Poste eléctrico. Poste telefónico.
- Molino. Molino de viento. Aerogenerador.
- Iglesia-ermita. Horno. Cementerio.
- Gasoducto. Gasolina. Oleoducto.
- Hito kilométrico de autopista, carretera, FFCC.
- Parque Infantil. Instalaciones deportivas. Pista.
- Símb. Sto. Paso a nivel FFCC.
- Símb. Cueva. Doman.

SIGNOS PUNTALES DE USOS DEL SUELO

- Huerta: H
- Prado: Pr
- Arrozal: Arr
- Monte Bajo: Mb
- Labor: L
- Vinedo: Vi
- Erval: Er
- Monte Alto: Ma
- Olivar: Ol
- Jardín: J
- Frutal: Fr
- Corralugos: Clu

SIGNOS LINEALES

- Límite nación. Comunidad.
- Límite municipio. Conocjo.
- Curva nivel directora. Curva nivel.
- Curva depresión directora. Curva depresión.
- Escarapedo. Terrapén.
- Cabeza talud. Pie Talud.
- Zanja. Cínta transportadora.
- Tubería. Acueducto.
- Oleoducto. Gasoducto.
- Cauce permanente. Vaguada.
- Balsa, alberca. Lago.
- Canal lineal. Canal de obra.
- Acoque. Cuneta.
- Senda. Camiño.
- Muro contención. Tapia, pared.
- Calleja Real. Calzada Romana.
- Bancal. Camiño de Santiago.
- Muralta. Puente.
- FFCC vía única. Vía doble.
- FFCC desmantelado. Zona delimitada.
- Autopista. Autovía. Carretera.
- Pista pavimentada. Pista sin pavimentar.
- Límite pavimento. Límite zona ajardinada.
- Línea eléctrica. Línea telefónica.
- Alambreda o sala metélica. Valla.
- Verja. Seto.

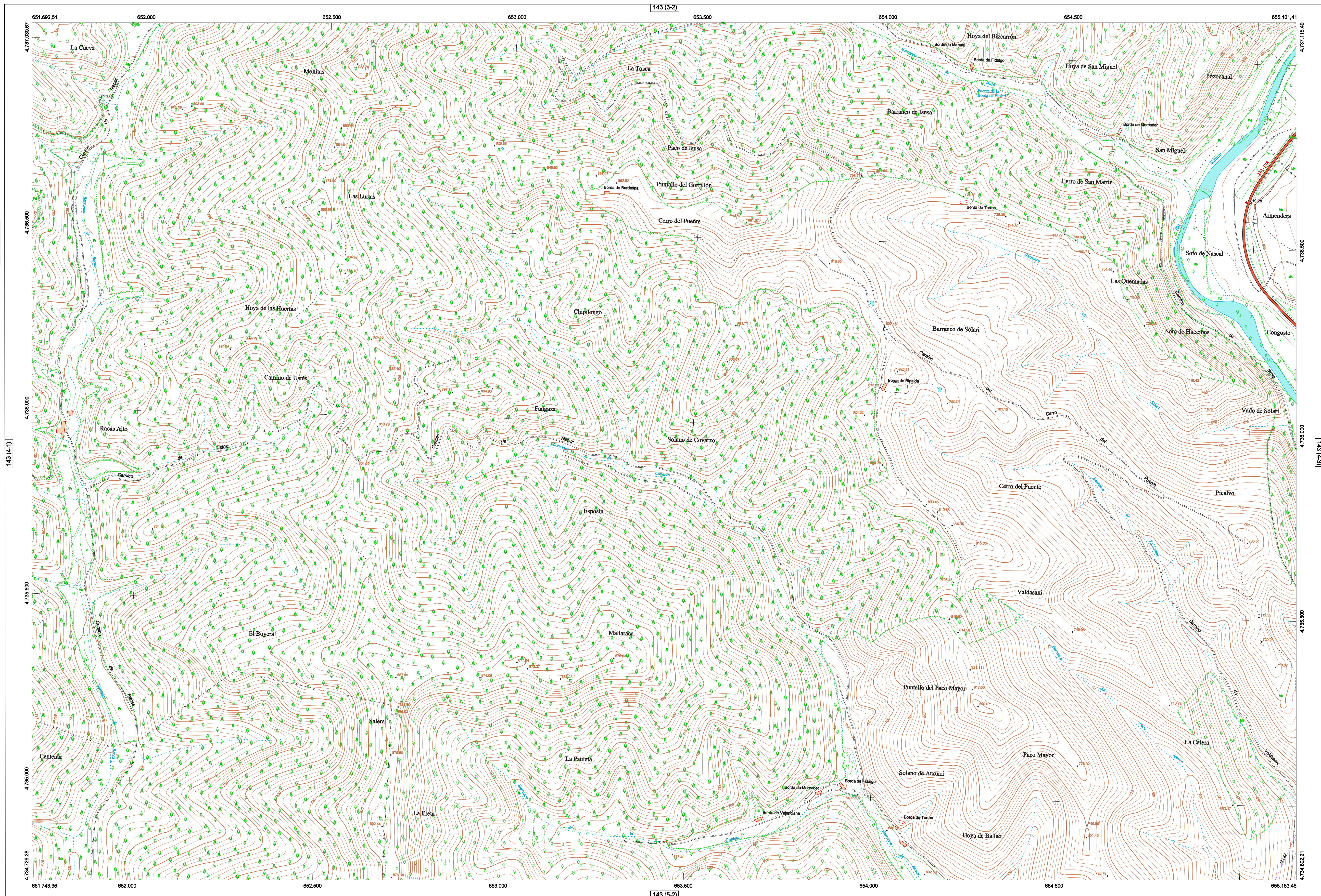
SIGNOS ZONALES

- Frondosas (F)
- Coníferas (C)
- Rebeldión (Re)
- Zona arbolada (A)
- Chopera (Ch)
- Salinas
- Escobrina
- Veradero
- Escobrina
- Mina
- Bancaltes
- Carriera
- Agua intemperada
- Zona en obras
- Embalse
- Complejo e. Inst.

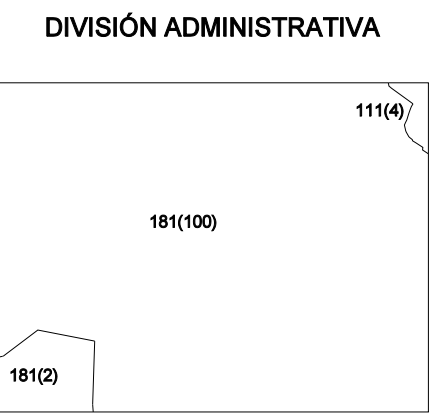
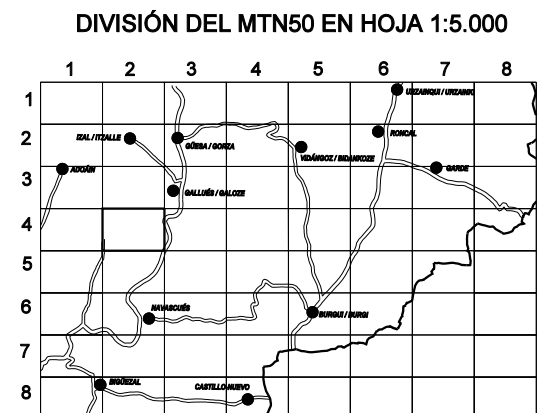
MAPA TOPOGRÁFICO DE NAVARRA

RACAS ALTO

1:50.000 1:5.000
143 4-2



HOJA 143 (4-2)



COMUNIDAD FORAL DE NAVARRA
111: GALLIES
111(4): Uzarres
181: NAVASCUÉS
181(2): NAVASCUÉS
181(10): Ustie

ESCALA 1:5.000

Producido por: Depto. Obras Públicas, Transportes y Comunicaciones
Dirección y Control: Sección de Cartografía

Este mapa está protegido por la ley. Se prohíbe cualquier reproducción total o parcial por cualquier medio si no ha sido expresamente autorizado por el Depto. de Obras Públicas, T. y C.

Gobierno de Navarra
Departamento de Obras Públicas, Transportes y Comunicaciones
Avda. San Ignacio 3 Tfno: +34 848427441 Fax: +34 848427549
Correo Electrónico: tracasa@tracasa.navarra.es
Dirección Internet: <http://tracasa.cartografia.navarra.es>

INFORMACIÓN GENERAL

NC= Norte cuadrícula UTM
NG= Norte Geográfico
NM= Norte Magnético
Convergencia de Meridianos
 $\omega = 1^{\circ} 20' 41,04''$
Declinación magnética para el 1 de Enero de 1996
 $\delta = 3^{\circ} 22'$ Oeste

Datos referidos al centro de la hoja

INFORMACIÓN GEODÉSICA Y CARTOGRÁFICA

Sistema Geodésico de Referencia ETRS89.
Elipsoida GR830. Semieje mayor (a)= 6378137 m.
Apuntamiento (p) = 11295,2572210088
Longitudes referidas al Meridiano de Greenwich.
Latitudes referidas al Ecuador.
Altitudes referidas al nivel medio del mar en Alicante.
Proyección UTM huso 30 Norte (CUTM = 30T).
Equidistancia de las curvas de nivel 5 m.

INFORMACIÓN COMPLEMENTARIA

Vuelo digital: G.S.D.: 25 cm., Agosto 2009. Realizado por: Tracasa
Edición: Octubre 2010. Realizado por Tracasa.
Límites Administrativos: Servicio de Riqueza Territorial.
Toponimia: Dirección General de Universidades y Política Lingüística

