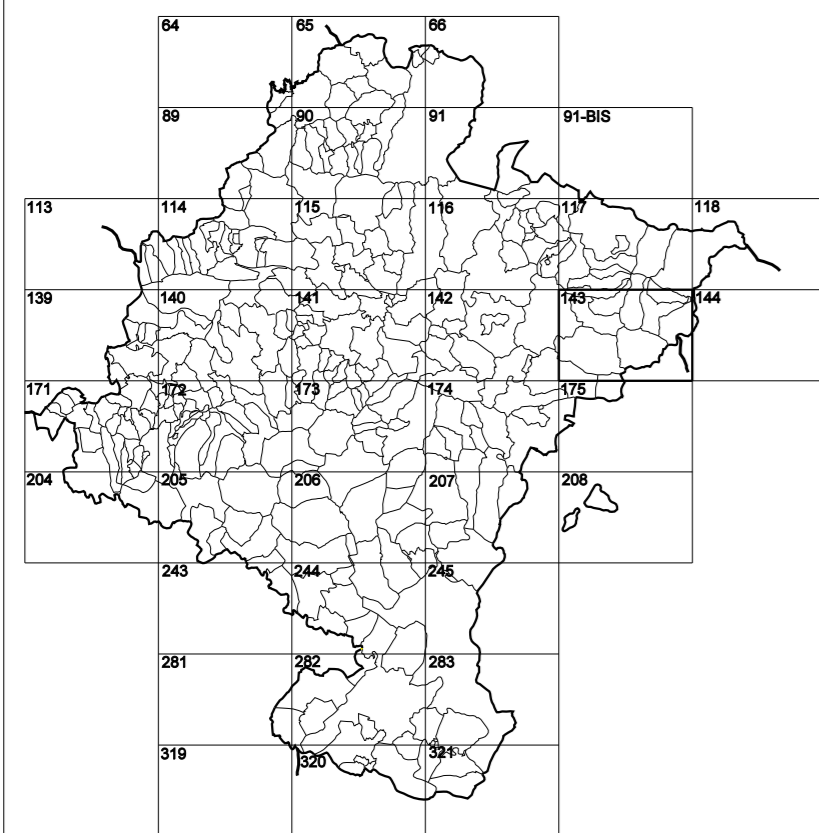


# GOBIERNO DE NAVARRA

## DEPARTAMENTO DE OBRAS PÚBLICAS TRANSPORTES Y COMUNICACIONES

SERVICIO DE PROYECTOS, FERROCARRILES  
Y OBRAS HIDRÁULICAS

DIVISIÓN DEL TERRITORIO EN HOJAS DEL MTN50



HOJA 143 (4-4)

### SIGNOS PUNTALES

- Vertices geodésicos 11<sup>o</sup> orden:
- Vertice nel Regenta. Punto acotado terreno, no terreno:
- Señal nivelación alta precisión, normal, Estación Met.:
- Manantial nacimiento, Abrevadero, Pozo:
- Estanque, Fuente monumental, Fuente:
- Depósito agua elevado, Nivel, Subterráneo:
- Depósito combustible a nivel, Elevado, Abastecimiento:
- Estacionamiento público, Edificio, Edificio público:
- Árbol rotabile, Mina, Chimenea:
- Edificio en construcción, Construcción puntual, Nieve:
- Caseta puntual, Chamizo, Invernadero:
- Monumento, Cota máx. embalsamiento Soporte telefónico:
- Antena parabólica, Repetidor TV y TF, Poste FCCC:
- Torre eléctrica, Poste eléctrico, Poste telefónico:
- Molino, Molino de viento, Aerogenerador:
- Iglesia-ermita, Horno, Cementerio:
- Gasoducto, Gasolina, Oleoducto:
- Hito kilométrico de autopista, carretera, FCCC:
- Parque Infantil, Instalaciones deportivas, Pista:
- SISeñ, SÍSeñ Paso a nivel FCCC:
- Síma, Cuerva, Doman:

### SIGNOS PUNTALES DE USOS DEL SUELO

- Huerta: **H**
- Prado: **Pr**
- Arrozal: **Ar**
- Monte Bajo: **Mb**
- Labor: **L**
- Vivero: **V**
- Erval: **Er**
- Monte Alto: **Ma**
- Olivar: **O**
- Jardín: **J**
- Frutal: **Fr**
- Contarugos: **Ctu**

### SIGNOS LINEALES

- Límite nación, Comunidad:
- Límite municipio, Concejo:
- Curva nivel directora, Curva nivel:
- Curva depresión directora, Curva depresión:
- Escarpa, Terraplén:
- Cabeza talud, Pie Talud:
- Zanja, Cinta transportadora:
- Tubería, Acueducto:
- Oleoducto, Gasoducto:
- Cauce permanente, Vaguada:
- Balsa, alberca, Lago:
- Canal lineal, Canal de obra:
- Acuque, Cuneta:
- Senda, Camino:
- Muro contención, Tapia, pared:
- Calleja Real, Calzada Romana:
- Bancal, Camino de Santiago:
- Mural, Puente:
- FCCC vía única, Vía doble:
- FCCC desmantelado, Zona delimitada:
- Autopista, autopista, Carretera:
- Pista pavimentada, Pista sin pavimentar:
- Límite pavimento, Límite zona ajardinada:
- Línea eléctrica, Línea telefónica:
- Alambreda o sala metálica, Valla:
- Verja, Seto:

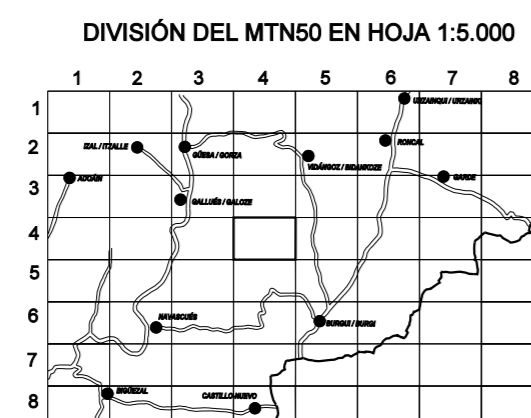
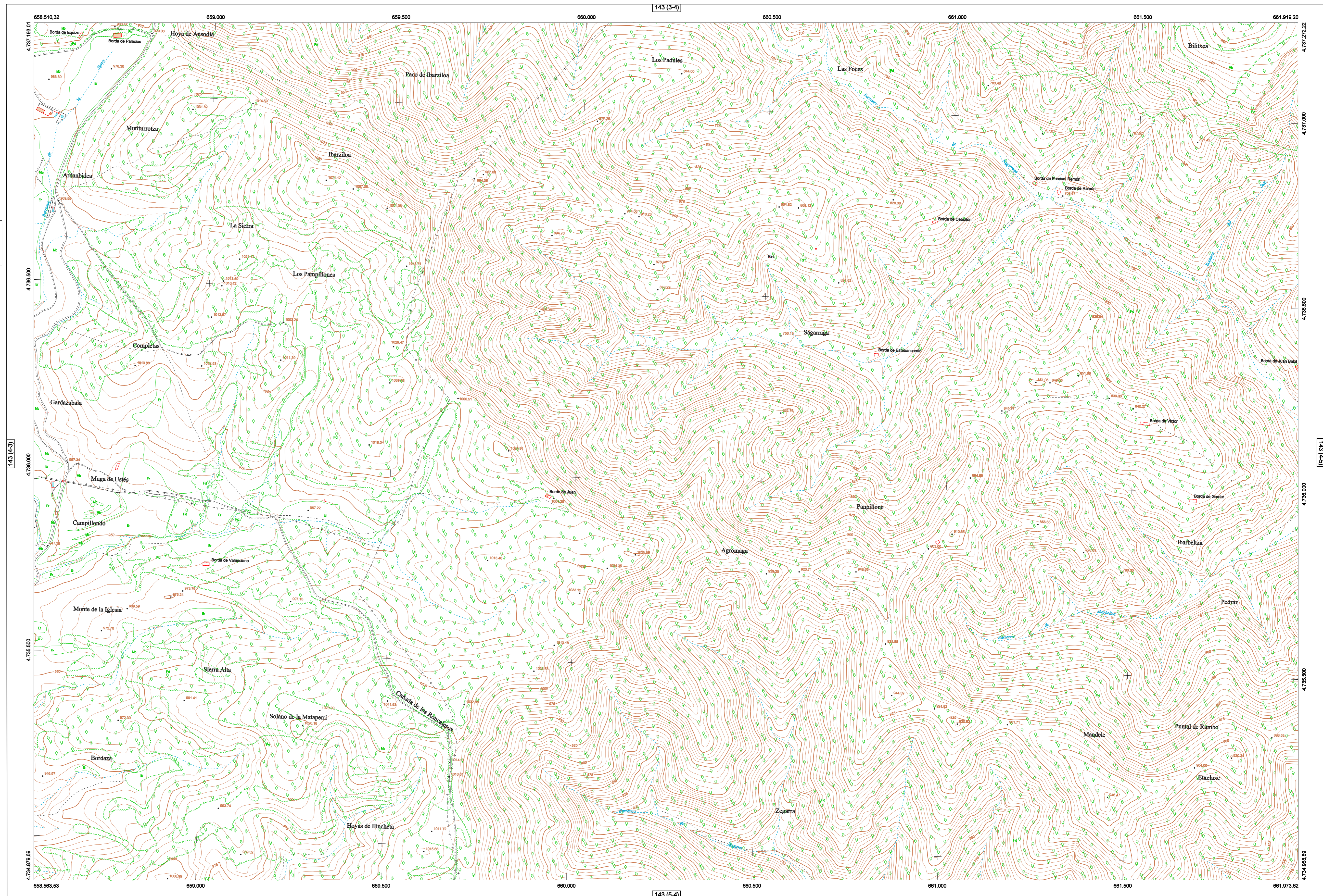
### SIGNOS ZONALES

- Frondosas (F):
- Coníferas (C):
- Rebeldión (Re):
- Zona arbolada (Aa):
- Chopera (Ch):
- Salinas:
- Escobrina:
- Veradero:
- Escollera:
- Mina:
- Bancaltes:
- Carriera:
- Agua intermitente:
- Zona en obras:
- Embalse:
- Complejo e Inst.:

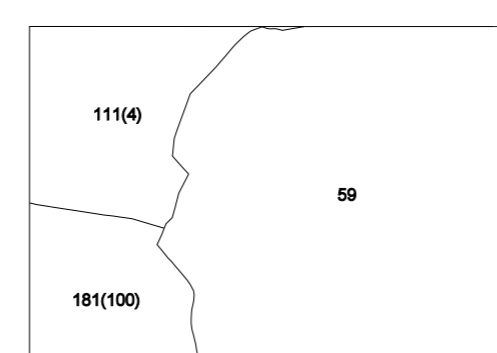
## MAPA TOPOGRÁFICO DE NAVARRA

# SAGARRAGA

1:50.000 1:5.000  
143 4-4



### DIVISIÓN ADMINISTRATIVA



Líneas Límite de Municipio y Concejo

COMUNIDAD FORAL DE NAVARRA  
69: BURGOS  
111: GALLIES  
111(4): Uscarra  
181: NAVASCUES  
181(100): Uste

### ESCALA 1:5.000



Producido por: Depto. Obras Públicas, Transportes y Comunicaciones  
Dirección y Control: Sección de Cartografía  
Este mapa está protegido por la ley. Se prohíbe cualquier reproducción total o parcial por cualquier medio si no ha sido expresamente autorizado por el Depto. de Obras Públicas, T. y C.  
Gobierno de Navarra  
Departamento de Obras Públicas, Transportes y Comunicaciones  
Avda. San Ignacio 3 Tfno: +34 848427441 Fax: +34 848427549  
Correo Electrónico: [Servicio.topografico@navarra.es](mailto:Servicio.topografico@navarra.es)  
Dirección Internet: <http://serviciotopografico.navarra.es>

### INFORMACIÓN GENERAL

NC= Norte cuadrícula UTM  
NG= Norte Geográfico  
NM= Norte Magnético  
Convergencia de Meridianos  
 $\omega = 1^{\circ} 20' 41,04''$   
Declinación magnética para el 1 de Enero de 1996  
 $\delta = 3^{\circ} 22'$  Oeste  
Datos referidos al centro de la hoja

### INFORMACIÓN GEODÉSICA Y CARTOGRÁFICA

Sistema Geodésico de Referencia ETRS89.  
Elipsoide GR830. Semieje mayor (a)= 6378137 m.  
Apuntamiento (f) = 1125,25722210088  
Longitudes referidas al Meridiano de Greenwich.  
 $\omega = 1^{\circ} 20' 41,04''$   
Latitudes referidas al Ecuador.  
Altitudes referidas al nivel medio del mar en Alicante.  
Proyección UTM huso 30 Norte (CUTM = 30T).  
Equidistancia de las curvas de nivel 5 m.

### INFORMACIÓN COMPLEMENTARIA

Vuelo digital: G.S.D.: 25 cm., Agosto 2000. Realizado por: Tracasa  
Edición: Octubre 2010. Realizado por Tracasa.  
Límites Administrativos: Servicio de Riqueza Territorial.  
Toponimia: Dirección General de Universidades y Política Lingüística

