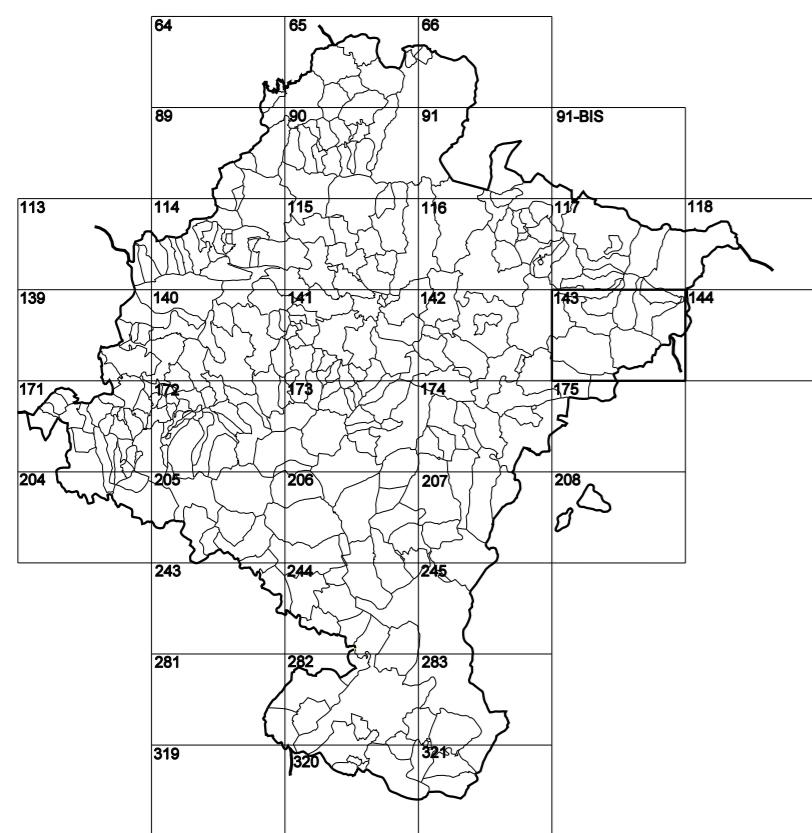


GOBIERNO DE NAVARRA

DEPARTAMENTO DE OBRAS PÚBLICAS TRANSPORTES Y COMUNICACIONES

SERVICIO DE PROYECTOS, FERROCARRILES
Y OBRAS HIDRÁULICAS

DIVISIÓN DEL TERRITORIO EN HOJAS DEL MTN50



SIGNOS PUNTALES

- Vertice geodésico 11^o orden:
- Vertice del Registro. Punto acotado terreno, no terreno:
- Señal nivelación alta precisión, normal, Estación Met.:
- Manantial naciente, Abrevadero, Pozo:
- Estanque, Fuente monumental, Fuente:
- Depósito agua elevado, Nivel, Subterráneo:
- Depósito combustible a nivel, Elevado, Abastecimiento:
- Estacionamiento público, Edificio, Edificio público:
- Árbol rotabile, Mina, Cisternas:
- Edificio en construcción, Construcción puntual, Nieve:
- Caseta puntual, Chamizo, Invernadero:
- Monumento, Cota máx., embalsamiento Soporte telefónico:
- Antena parabólica, Repetidor TV y TF, Poste FFCC:
- Torre eléctrica, Poste eléctrico, Poste telefónico:
- Molino, Molino de viento, Aerogenerador:
- Iglesia-ermita, Hórno, Cementerio:
- Gasoducto, Gasolina, Oleoducto:
- Hito kilométrico de autopista, carretera, FFCC:
- Parque Infantil, Instalaciones deportivas, Piscina:
- Sifón, Sto. Paso a nivel FFCC:
- Sima, Cueva, Doman:

SIGNOS PUNTALES DE USOS DEL SUELO

- Huerta:
- Prado:
- Arrozal:
- Monte Bajo:
- Labor:
- Vinedo:
- Erval:
- Monte Alto:
- Olivar:
- Jardín:
- Frutal:
- Cortafuegos:

SIGNOS LINEALES

- Límite nación, Comunidad:
- Límite municipio, Conocjo:
- Curva nivel directora, Curva nivel:
- Curva depresión directora, Curva depresión:
- Escarapedo, Terraplén:
- Cabeza talud, Pie Talud:
- Zanja, Cinta transportadora:
- Tubería, Acueducto:
- Oleoducto, Gasoducto:
- Cauce permanente, Vaguada:
- Balsa, alberca, Lago:
- Canal lineal, Canal de obra:
- Aceque, Cuneta:
- Senda, Camino:
- Muro contención, Tapia, pared:
- Calleada Real, Calzada Romana:
- Bancal, Camino de Santiago:
- Muralia, Puente:
- FFCC vía única, Vía doble:
- FFCC desmantelado, Zona delimitada:
- Autopista, autopista, Carretera:
- Pista pavimentada, Pista sin pavimentar:
- Límite pavimento, Límite zona ajardinada:
- Línea eléctrica, Línea telefónica:
- Alamedra o sala metélica, Valla:
- Verja, Seto:

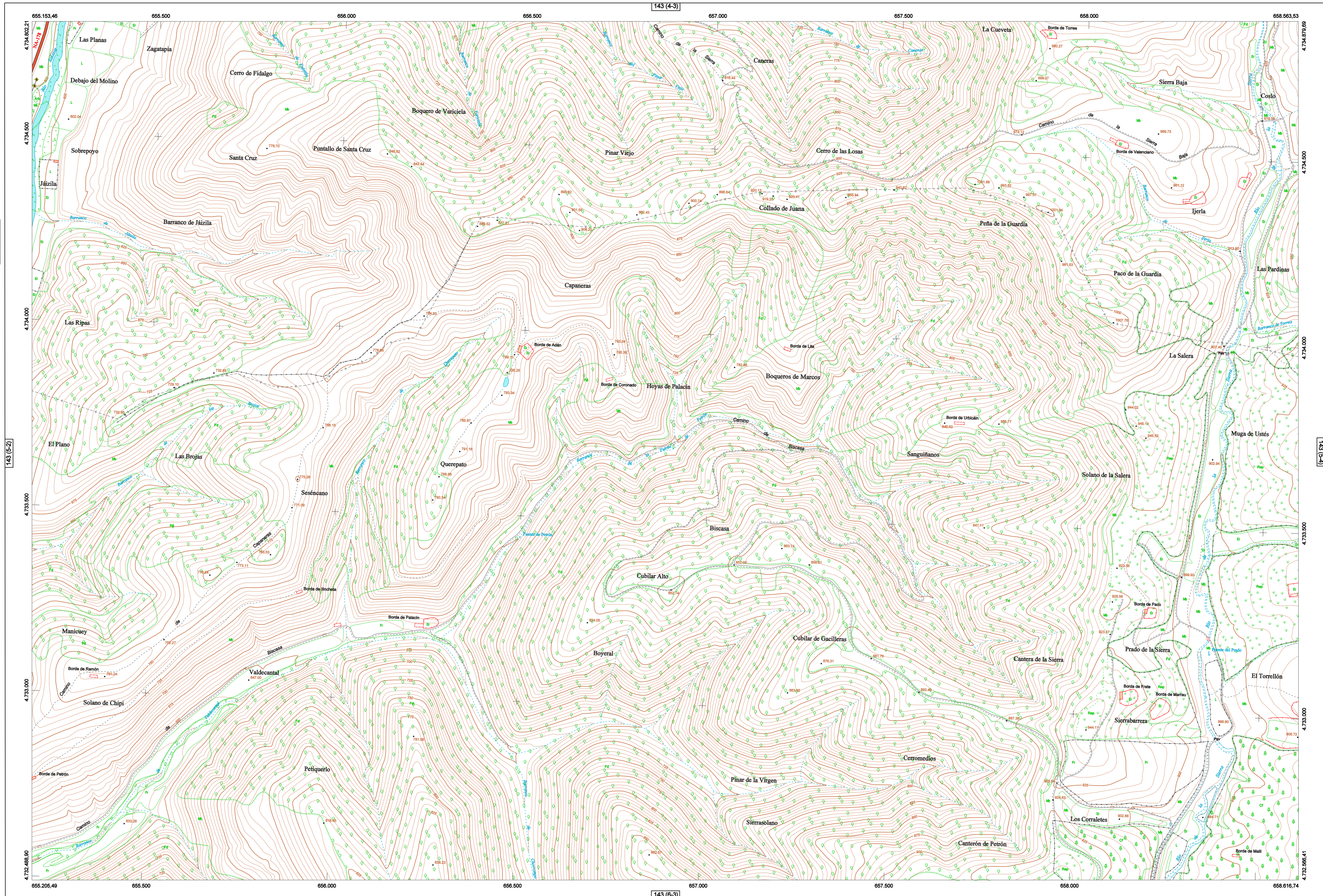
SIGNOS ZONALES

- Frondosas (F):
- Coníferas (C):
- Rebeldión (Re):
- Zona arbolada (Ar):
- Chopera (Ch):
- Salinas:
- Escobrina:
- Veradero:
- Escollera:
- Mina:
- Bancalías:
- Carriera:
- Agua intermitente:
- Zona en obras:
- Embalse:
- Complejo e. Inst.:

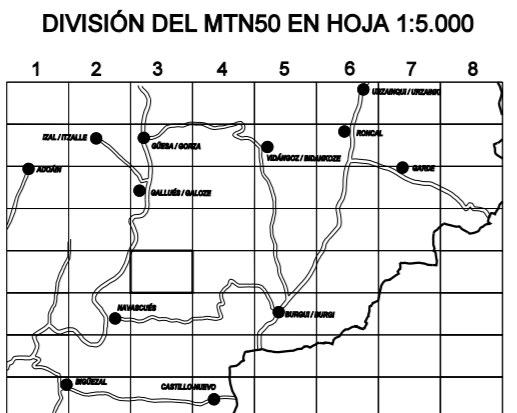
MAPA TOPOGRÁFICO DE NAVARRA

CAPANERAS

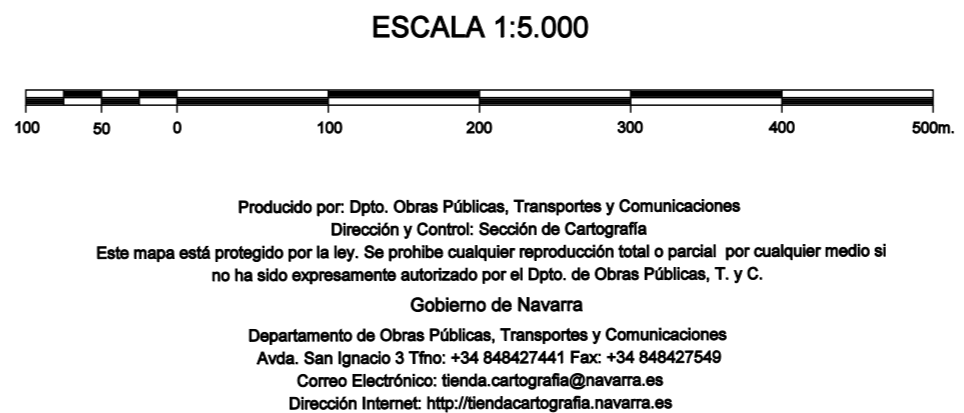
1:50.000 1:5.000
143 5-3



HOJA 143 (5-3)



DIVISIÓN ADMINISTRATIVA
COMUNIDAD FORAL DE NAVARRA
181(1): NAVARRA
181(2): NAVARRA
181(100): ULEMA



INFORMACIÓN GENERAL
NC= Norte cuadrícula UTM
NG= Norte Geográfico
NM= Norte Magnético
Convergencia de Meridianos
 $\omega = 1^\circ 20' 41,04''$
Declinación magnética para el 1 de Enero de 1996
 $\delta = 3^\circ 22'$ Oeste
Datos referidos al centro de la hoja

INFORMACIÓN GEODÉSICA Y CARTOGRÁFICA
Sistema Geodésico de Referencia ETRS89.
Elipsoide GR830. Semieje mayor (a)= 6378137 m.
Apuntamiento (f) = 1296,25722210088
Longitudes referidas al Meridiano de Greenwich.
Latitudes referidas al Ecuador.
Altitudes referidas al nivel medio del mar en Alicante.
Proyección UTM huso 30 Norte (CUTM = 30T).
Equidistancia de las curvas de nivel 5 m.

INFORMACIÓN COMPLEMENTARIA
Vuelo digital: G.S.D.: 25 cm., Agosto 2000. Realizado por: Tracasa
Edición: Octubre 2010. Realizado por Tracasa.
Límites Administrativos: Servicio de Riqueza Territorial.
Toponimia: Dirección General de Universidades y Política Lingüística

