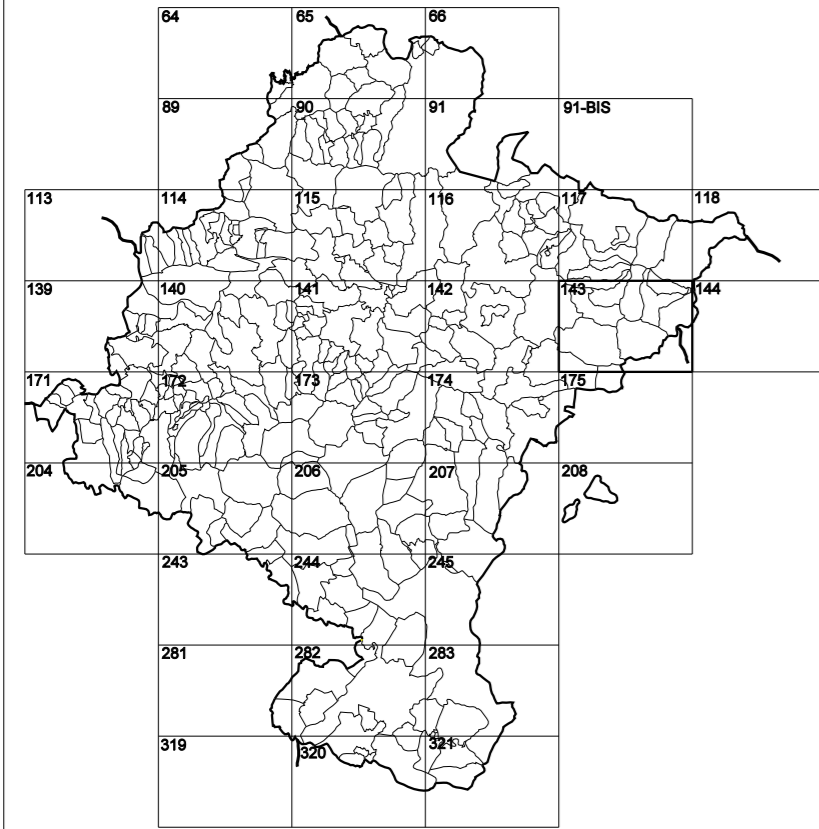


**GOBIERNO DE NAVARRA**  
DEPARTAMENTO DE OBRAS PÚBLICAS  
TRANSPORTES Y COMUNICACIONES

SERVICIO DE PROYECTOS, FERROCARRILES  
Y OBRAS HIDRÁULICAS

DIVISIÓN DEL TERRITORIO EN HOJAS DEL MTN50



**SIGNOS PUNTALES**

- Vertice geodésico 11<sup>o</sup> orden:
- Vertice del Registro: Punto acotado terreno, no terreno:
- Señal nivelación alta precisión, normal: Estación Met.:
- Manantial nacido: Abreviador: Foz:
- Estanque: Fuente monumental: Fuente:
- Depósito agua elevado: Nivel: Subterráneo:
- Depósito combustible a nivel: Elevado: Abastecimiento:
- Estacionamiento público: Edificio: Edificio público:
- Árbol rotabile: Mina: Chimenea:
- Edificio en construcción: Construcción puntual: Nieve:
- Caseta puntual: Chamizo: Invernadero:
- Monumento: Cota máx. embalsamiento: Soporte telefónico:
- Antena parabólica: Repetidor TV y T. Poste FFCC:
- Torre eléctrica: Poste eléctrico: Poste telefónico:
- Molino: Molino de viento: Aerogenerador:
- Iglesia-ermita: Horno: Cementerio:
- Gasoducto: Gasolina: Oleoducto:
- Hito kilométrico de autopista, carretera, FFCC:
- Parque infantil: Instalaciones deportivas: Pista:
- SIEM: Sín. Paso a nivel FFCC:
- Símb. Cueva: Dolmen:

**SIGNOS PUNTALES DE USOS DEL SUELO**

- Huerta: H
- Prado: Pr
- Arrozal: Arr
- Monte Bajo: Mb
- Labor: L
- Vivado: Vi
- Erval: Er
- Monte Alto: Ma
- Olivar: Ol
- Jardín: J
- Frutal: Fr
- Corralugos: Clu

**SIGNOS LINEALES**

- Límite nación: Comunidad:
- Límite municipio: Conocido:
- Curva nivel directora: Curva nivel:
- Curva depresión directora: Curva depresión:
- Escarapedo: Terrapén:
- Cabeza talud: Pie Talud:
- Zanja: Cinta transportadora:
- Tubería: Acueducto:
- Oleoducto: Gasoducto:
- Cauce permanente: Vaguada:
- Balsa, alberca, Lago:
- Canal lineal: Canal de obra:
- Acuque: Cuneta:
- Senda: Camino:
- Muro contención: Tapia, pared:
- Calleada Real: Calzada Romana:
- Bancal: Camino de Santiago:
- Mural: Puente:
- FFCC vía única: Vía doble:
- FFCC desmantelado: Zona delimitada:
- Autopista/autopista: Carretera:
- Pista pavimentada: Pista sin pavimentar:
- Límite pavimento: Límite zona ajardinada:
- Línea eléctrica: Línea telefónica:
- Alambreda o sala metélica: Valla:
- Verja: Seto:

**SIGNOS ZONALES**

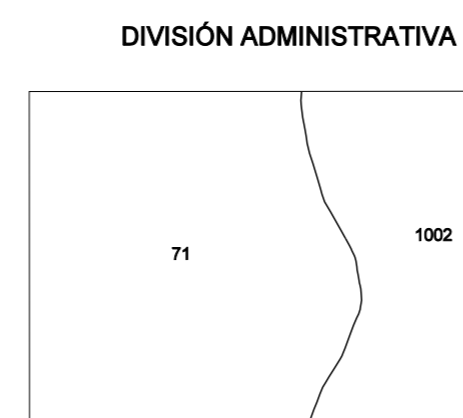
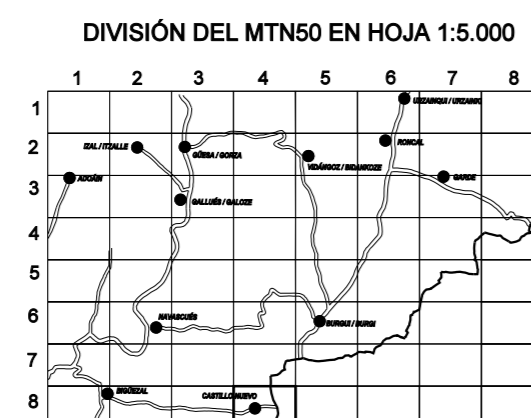
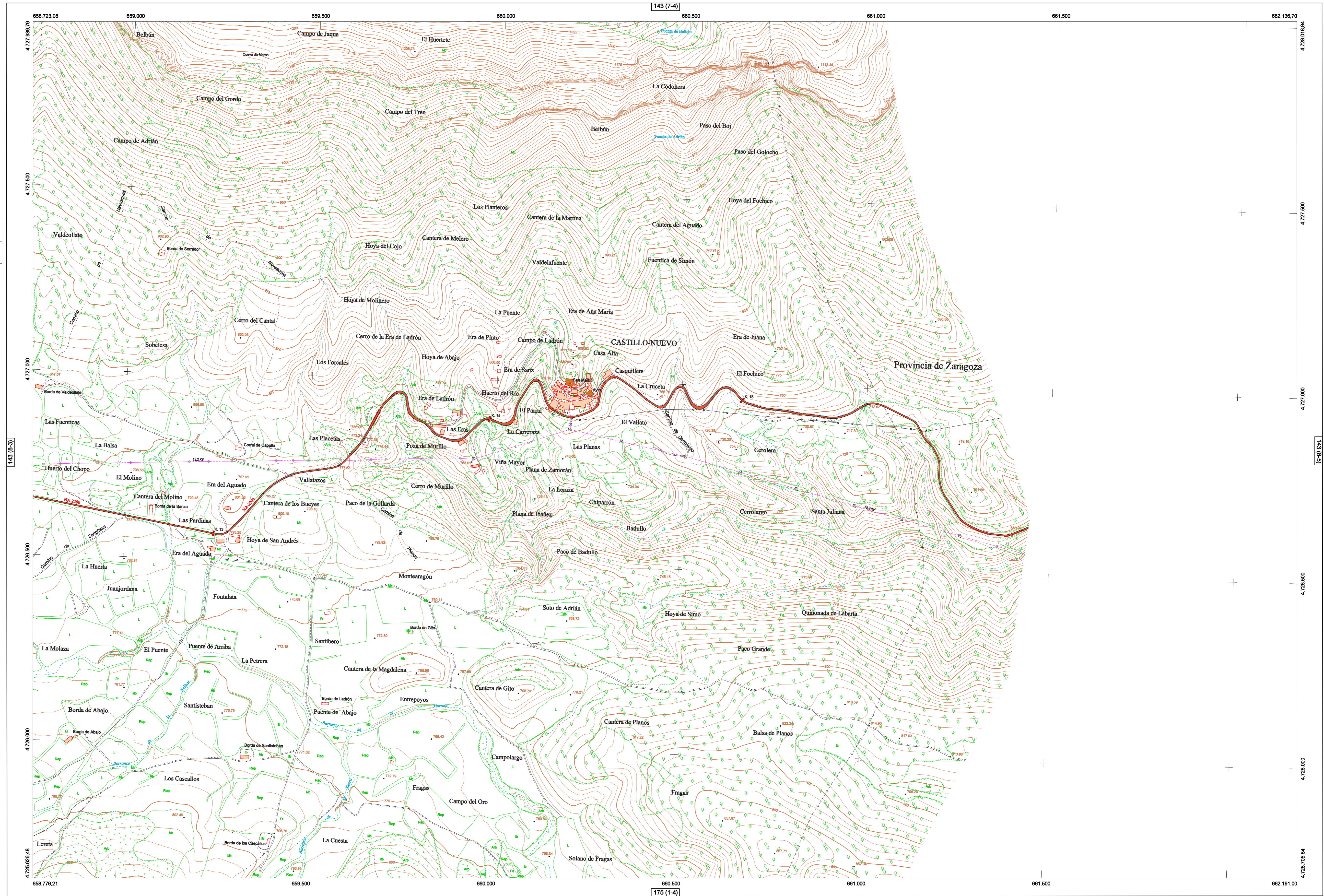
- Frondosas (F):
- Coníferas (C):
- Reposición (Rep):
- Zona arbolada (Ar):
- Chopera (Ch):
- Salinas:
- Escobrina:
- Veradero:
- Escobera:
- Mina:
- Bancalías:
- Cantera:
- Agua intermitente:
- Zona en obras:
- Embalse:
- Complejo e Inst.:

MAPA TOPOGRÁFICO DE NAVARRA

CASTILLO-NUEVO

1:50.000  
143

1:5.000  
8-4



COMUNIDAD FORAL DE NAVARRA  
71 CASTILLO-NUEVO  
1002 ZARAGOZA

ESCALA 1:5.000

Producido por: Depto. Obras Públicas, Transportes y Comunicaciones  
Dirección y Control: Sección de Cartografía

Este mapa está protegido por la ley. Se prohíbe cualquier reproducción total o parcial por cualquier medio si no ha sido expresamente autorizado por el Depto. de Obras Públicas, T. y C.

Gobierno de Navarra  
Departamento de Obras Públicas, Transportes y Comunicaciones  
Avda. San Ignacio 3 Tfno: +34 948427441 Fax: +34 948427548  
Correo Electrónico: [ServicioTopografico@navarra.es](mailto:ServicioTopografico@navarra.es)  
Dirección Internet: <http://Serviciocartografia.navarra.es>

INFORMACIÓN GENERAL

NC= Norte cuadrícula UTM  
NG= Norte Geográfico  
NM= Norte Magnético  
Convergencia de Meridianos  
 $\omega = 1^{\circ} 20' 41,04''$   
Declinación magnética para el 1 de Enero de 1996  
 $\delta = 3^{\circ} 22' \text{ Oeste}$

Datos referidos al centro de la hoja

INFORMACIÓN GEODÉSICA Y CARTOGRÁFICA

Sistema Geodésico de Referencia ETRS89.  
Elipsoides GR80. Semieje mayor (a)= 6378137 m.  
Apuntamiento (f) = 11256,25722210088  
Longitudes referidas al Meridiano de Greenwich.  
Latitudes referidas al Ecuador.  
Altitudes referidas al nivel medio del mar en Alicante.  
Proyección UTM huso 30 Norte (CUTM = 30T).  
Equidistancia de las curvas de nivel 5 m.

INFORMACIÓN COMPLEMENTARIA

Vuelo digital: G.S.D.: 25 cm., Agosto 2009. Realizado por: Tracasa  
Edición: Octubre 2010. Realizado por Tracasa.  
Límites Administrativos: Servicio de Riqueza Territorial.  
Toponimia: Dirección General de Universidades y Política Lingüística



HOJA 143 (8-4)