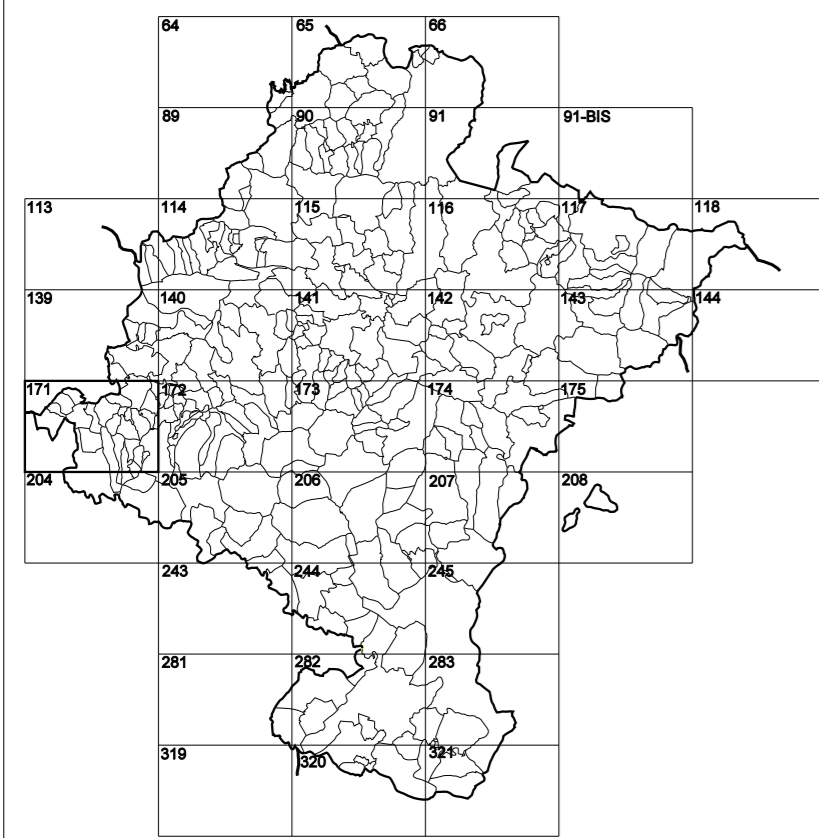


GOBIERNO DE NAVARRA  
DEPARTAMENTO DE OBRAS PÚBLICAS  
TRANSPORTES Y COMUNICACIONES

SERVICIO DE PROYECTOS, FERROCARRILES  
Y OBRAS HIDRÁULICAS

DIVISIÓN DEL TERRITORIO EN HOJAS DEL MTN50



HOJA 171 (4-8)

- SIGNOS PUNTALES
Vertice geodésico 114º orden.
Vertice nel Regata. Punto acotado. Estación, no terreno.
Señal nivelación alta precisión, normal. Estación Met.
Manantial reciente. Abreviatura: Fm.
Estanque. Fuente monumental. Fuente.
Depósito agua elevado. Nivel. Subterráneo.
Depósito combustible a nivel. Elevado. Abastecimiento.
Estacionamiento público. Edificio. Edificio público.
Árbol rotabile. Mina. Cisternas.
Edificio en construcción. Construcción puntual. Nieve.
Casita puntual. Chamizo. Invernadero.
Monumento. Cota máx. embalsamiento. Soporte telefónico.
Antena parabólica. Repetidor TV y TF. Poste FCCC.
Torre eléctrica. Poste eléctrico. Poste telefónico.
Molino. Molino de viento. Aerogenerador.
Iglesia-ermita. Horno. Cementerio.
Gasoducto. Gasolina. Oleoducto.
Hito kilométrico de autopista, carretera, FFCC.
Parque Infantil. Instalaciones deportivas. Piscina.
Sifón. Sifón Paso a nivel FFCC.
Sifón. Cueva. Doman.

- SIGNOS PUNTALES DE USOS DEL SUELO
Huerta: H
Prado: Pr
Arrozal: Ar
Monte Bajo: Mb
Labor: L
Viñedo: V
Erval: Er
Monte Alto: Ma
Olivar: O
Jardín: J
Finca: Fr
Contarlagos: Clu

- SIGNOS LINEALES
Límite nación. Comunidad.
Límite municipio. Conocgo.
Curva nivel directora. Curva nivel.
Curva depresión directora. Curva depresión.
Escarpado. Tempán.
Cabeza salud. Pie Talud.
Zanja. Cinta transportadora.
Tubería. Acueducto.
Oleoducto. Gasoducto.
Cauce permanente. Vaguada.
Balsa, alberca. Lago.
Canal lineal. Canal de obra.
Acequia. Cuneta.
Senda. Camino.
Muro contención. Tapia, pared.
Calleada Real. Calzada Romana.
Bancal. Camino de Santiago.
Muralla. Puente.
FFCC vía única. Vía doble.
FFCC desmantelado. Zona delimitada.
Autopista/autopista. Carretera.
Pista pavimentada. Pista sin pavimentar.
Límite pavimento. Límite zona ajardinada.
Línea eléctrica. Línea telefónica.
Alberda o sala metélica. Valla.
Verja. Seto.

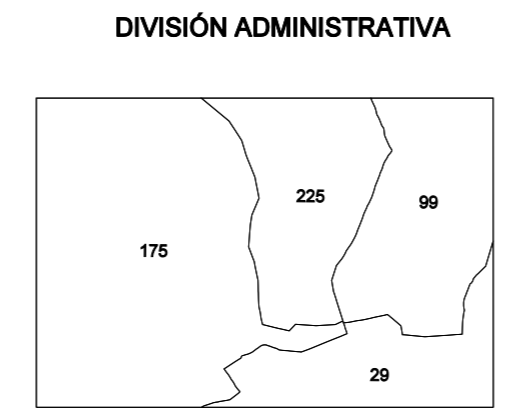
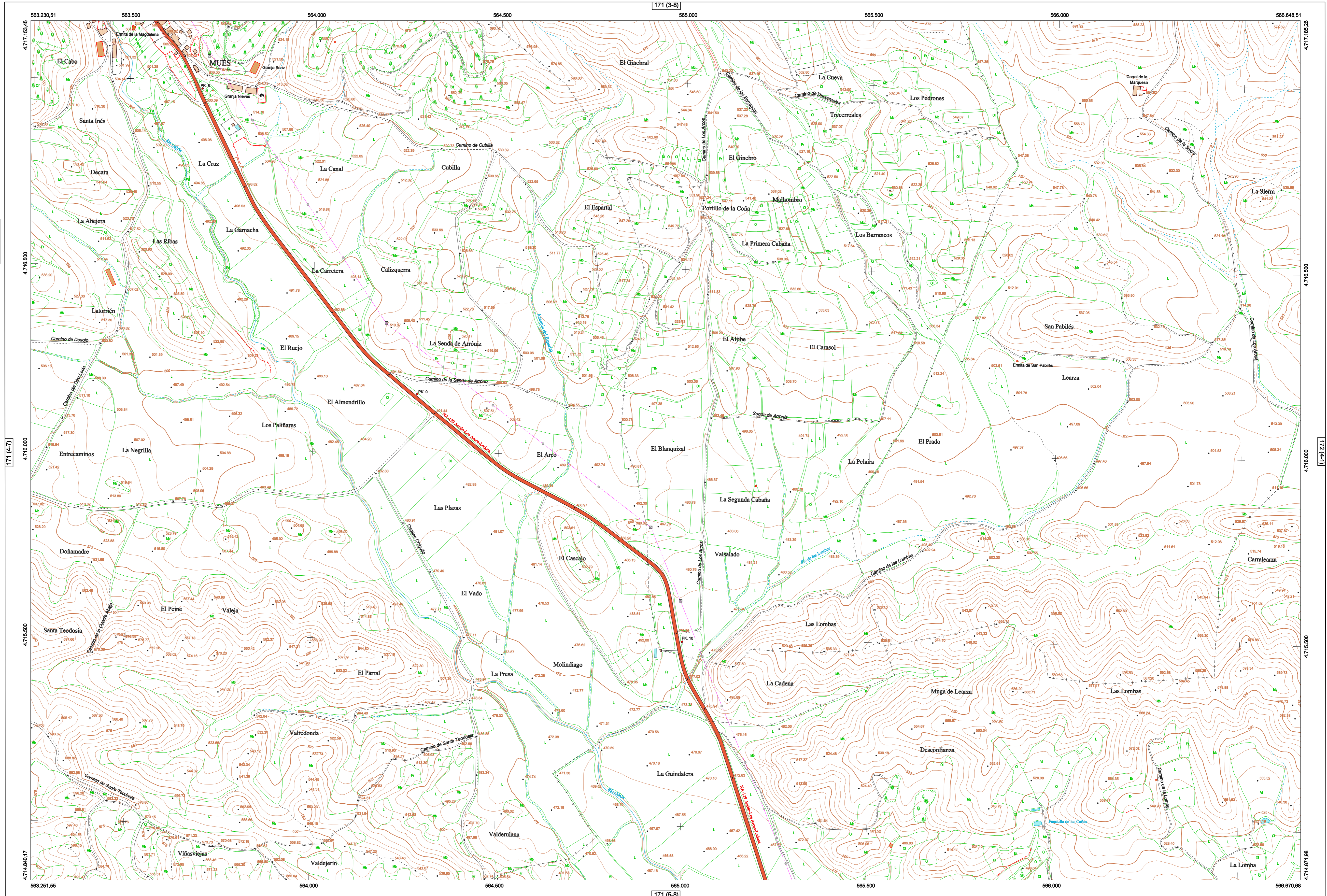
SIGNOS ZONALES

- Fronteras (F)
Confines (C)
Reposición (Re)
Zona arbolada (A)
Chopos (Ch)
Salinas
Escobrina
Verdeadero
Escollera
Mina
Bancadas
Cartera
Agua intempesto
Pantano
Embalse
Complejo e Inst.

MAPA TOPOGRÁFICO DE NAVARRA

MUÉS SUR

1:50.000 1:5.000
171 4-8



COMUNIDAD FORAL DE NAVARRA
29: LOS ARCOS
99: ETRAYO
175: MUÉS
225: SORLADA

ESCALA 1:5.000
Producido por: Depto. Obras Públicas, Transportes y Comunicaciones
Dirección y Control: Sección de Cartografía
Este mapa está protegido por la ley. Se prohíbe cualquier reproducción total o parcial por cualquier medio si no ha sido expresamente autorizado por el Depto. de Obras Públicas, T. y C.

INFORMACIÓN GENERAL
N= Norte cuadrícula UTM
NG= Norte Geográfico
NM= Norte Magnético
Convergencia de Meridianos
w = 0° 26' 16,53"
Declinación magnética para el 1 de Enero de 1996
delta = 3° 22' Oeste
Datos referidos al centro de la hoja

INFORMACIÓN GEODÉSICA Y CARTOGRÁFICA
Sistema Geodésico de Referencia ETRS89.
Elipsoides GR830. Semieje mayor (a) = 6378137 m.
Apuntamiento (b) = 11256,2572210088
Longitudes referidas al Meridiano de Greenwich.
Latitudes referidas al Ecuador.
Altitudes referidas al nivel medio del mar en Alicante.
Proyección UTM huso 30 Norte (CUTM = 30T).
Equidistancia de las curvas de nivel 5 m.

INFORMACIÓN COMPLEMENTARIA
Vuelo: Escala 1: 20.000, Mayo 2000. Realizado por: Azimut
Edición: Noviembre 2001. Realizado por Trabajos Catastrales S. A.
Límites Administrativos: Servicio de Riqueza Territorial.
Toponimia: Dirección General de Universidades y Política Lingüística