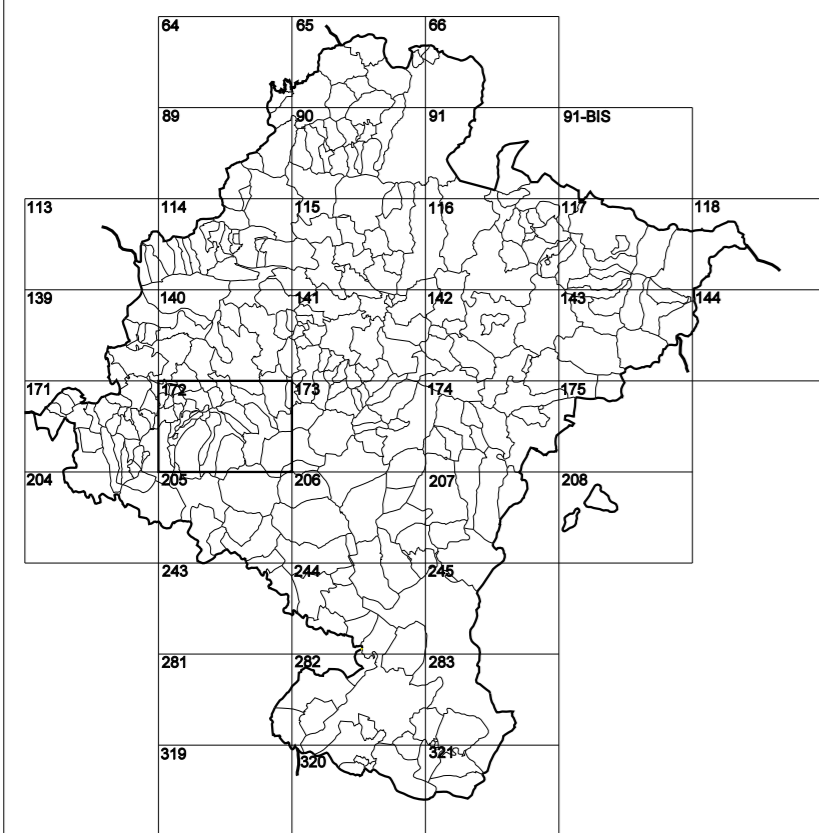


**GOBIERNO DE NAVARRA**  
DEPARTAMENTO DE OBRAS PÚBLICAS  
TRANSPORTES Y COMUNICACIONES

SERVICIO DE PROYECTOS, FERROCARRILES  
Y OBRAS HIDRÁULICAS

DIVISIÓN DEL TERRITORIO EN HOJAS DEL MTN50

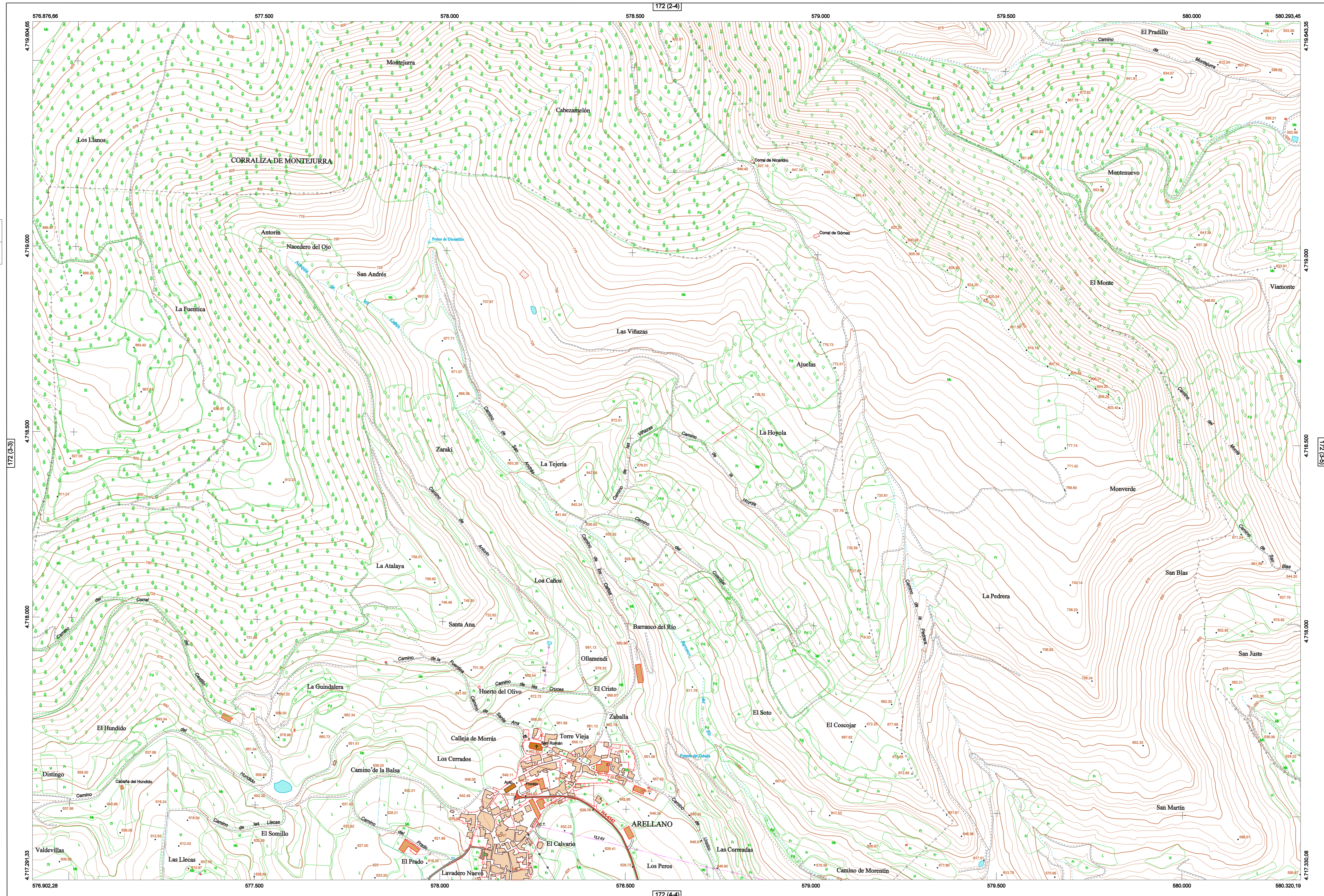


HOJA 172 (3-4)

MAPA TOPOGRÁFICO DE NAVARRA

ARELLANO

1:50.000	1:5.000
172	3-4

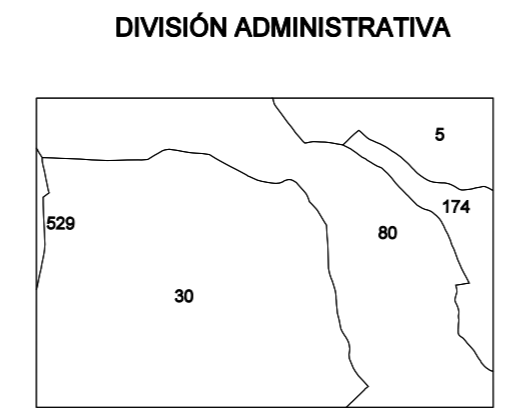
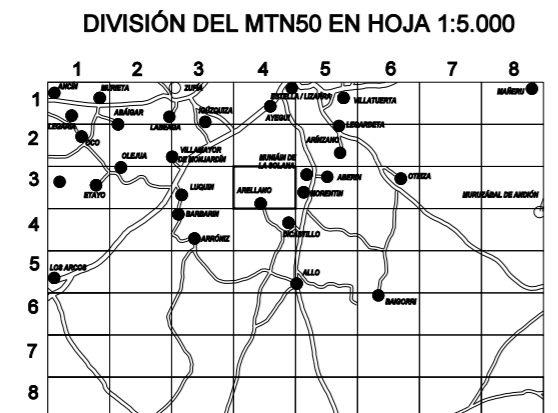


- SIGNOS PUNTALES**
- Vertice geodésico 11<sup>o</sup> orden. Pst.
  - Vertice del Registro. Punto acotado terreno, no terreno.
  - Señal nivelación alta precisión, normal. Estación Met.
  - Manantial naciente. Abrevadero. Pizón.
  - Estanque. Fuente monumental. Fuente.
  - Depósito agua elevado. Nivel. Subterráneo.
  - Depósito combustible a nivel. Elevado. Abastecimiento.
  - Estacionamiento público. Edificio. Edificio público.
  - Árbol rotabile. Mina. Chimenea.
  - Edificio en construcción. Construcción puntual. Nieve.
  - Caseta puntual. Chamizo. Invernadero.
  - Monumento. Cola mic. embalsamiento. Soporte telefónico.
  - Antena parabólica. Repetidor TV y TF. Poste FCCC.
  - Torre eléctrica. Poste eléctrico. Poste telefónico.
  - Molino. Molino de viento. Aerogenerador.
  - Iglesia-ermita. Hórno. Cementerio.
  - Gasoducto. Gasolina. Oleoducto.
  - Hito kilométrico de autopista, carretera, FCCC.
  - Parque Infantil. Instalaciones deportivas. Pista.
  - Símb. Sít. Paso a nivel FCCC.
  - Símb. Curva. Dómine.

- SIGNOS PUNTALES DE USOS DEL SUELO**
- Huerta: H
  - Prado: Pr
  - Arrozal: Arr
  - Monte Bajo: Mb
  - Labor: L
  - Vivero: Vi
  - Erval: Er
  - Monte Alto: Ma
  - Olivar: Ol
  - Jardín: J
  - Finca: Fr
  - Cortafuegos: Cfu

- SIGNOS LINEALES**
- Límite nación. Comunidad.
  - Límite municipio. Conocido.
  - Curva nivel director. Curva nivel.
  - Curva depresión director. Curva depresión.
  - Escarapedo. Tempán.
  - Cabeza talud. Pie Talud.
  - Zanja. Cinta transportadora.
  - Tubería. Acueducto.
  - Oleoducto. Gasoducto.
  - Cauce permanente. Vaguada.
  - Balsa, alberca. Lago.
  - Canal lineal. Canal de obra.
  - Acuque. Cuneta.
  - Senda. Camino.
  - Muro contención. Tapia, pared.
  - Calleada Real. Calleada Romana.
  - Banca. Camino de Santiago.
  - Mural. Puente.
  - FCCC vía única. Vía doble.
  - FCCC desmantelado. Zona delimitada.
  - Autopista. Autovía. Carretera.
  - Pista pavimentada. Pista sin pavimentar.
  - Límite pavimento. Límite zona ajardinada.
  - Línea eléctrica. Línea telefónica.
  - Almbrida o sala metélica. Valla.
  - Verja. Seto.

- SIGNOS ZONALES**
- Frondosas (F)
  - Coníferas (C)
  - Rebeldión (Re)
  - Zona arbolada (A)
  - Chopera (Ch)
  - Salinas
  - Escobrina
  - Verdeadero
  - Escollera
  - Mina
  - Bancalías
  - Cartera
  - Agua intermitente
  - Pantano
  - Embalse
  - Complejo e Inst.



COMUNIDAD FORAL DE NAVARRA  
8: ABERRE  
30: ARELLANO  
80: DICASTILLO  
174: MORGENTHAU  
529: FACERÍA DE ARAMBELTZ

ESCALA 1:5.000

Producido por: Depto. Obras Públicas, Transportes y Comunicaciones  
Dirección y Control: Sección de Cartografía

Este mapa está protegido por la ley. Se prohíbe cualquier reproducción total o parcial por cualquier medio si no ha sido expresamente autorizado por el Depto. de Obras Públicas, T. y C.

Gobierno de Navarra  
Departamento de Obras Públicas, Transportes y Comunicaciones  
Avda. San Ignacio 3 Tfno: +34 848427441 Fax: +34 848427549  
Correo Electrónico: [seccion.cartografia@navarra.es](mailto:seccion.cartografia@navarra.es)  
Dirección Internet: <http://seccion.cartografia.dcp.navarra.es>

INFORMACIÓN GENERAL

NC= Norte cuadrícula UTM  
NG= Norte Geográfico  
NM= Norte Magnético  
Convergencia de Meridianos  
 $\omega = 0^\circ 30' 48,88''$   
Declinación magnética para el 1 de Enero de 1996  
 $\delta = 3^\circ 22'$  Oeste

Datos referidos al centro de la hoja

INFORMACIÓN GEODÉSICA Y CARTOGRÁFICA

Sistema Geodésico de Referencia ETRS89.  
Elipsoida GR830. Semieje mayor (a)= 6378137 m.  
Apuntamiento (p) = 11296,25722210088  
Longitudes referidas al Meridiano de Greenwich.  
Latitudes referidas al Ecuador.  
Altitudes referidas al nivel medio del mar en Alicante.  
Proyección UTM huso 30 Norte (CUTM = 30T).  
Ecuidistancia de las curvas de nivel 5 m.

INFORMACIÓN COMPLEMENTARIA

Vuelo: Escala 1: 20.000, Agosto 2004. Realizado por: Azmut  
Edición: Mayo 2005. Realizado por Trabajos Catastrales S. A.  
Límites Administrativos: Servicio de Riqueza Territorial.  
Toponimia: Dirección General de Universidades y Política Lingüística