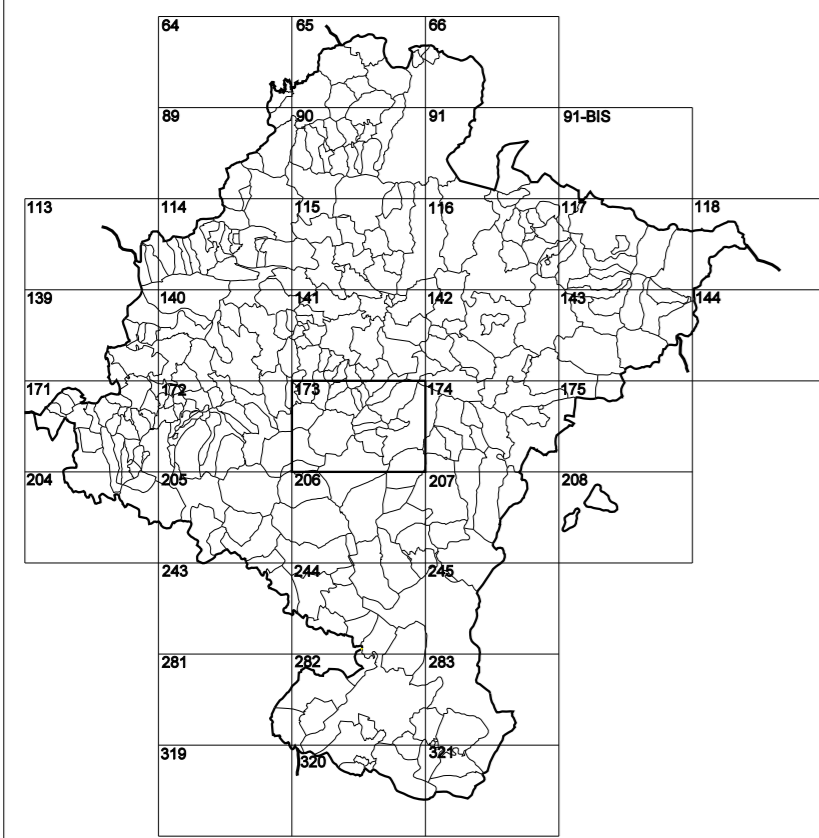


**GOBIERNO DE NAVARRA**  
DEPARTAMENTO DE OBRAS PÚBLICAS  
TRANSPORTES Y COMUNICACIONES

SERVICIO DE PROYECTOS, FERROCARRILES  
Y OBRAS HIDRÁULICAS

DIVISIÓN DEL TERRITORIO EN HOJAS DEL MTN50



HOJA 173 (1-6)

- SIGNOS PUNTALES**
- Vertice geodésico 11<sup>o</sup> orden. Pst.
  - Vertice del Registro. Punto acotado terreno, no terreno.
  - Señal nivelación alta precisión, normal. Estación Met.
  - Manantial naciente. Abreviador. Pizn.
  - Estanque. Fuente monumental. Fuente.
  - Depósito agua elevado. Nivel. Subterráneo.
  - Depósito combustible a nivel. Elevado. Abastecimiento.
  - Estacionamiento público. Edificio. Edificio público.
  - Árbol rotabile. Mina. Cimentosa.
  - Edificio en construcción. Construcción puntual. Nieve.
  - Caseta puntual. Chanzco. Invernadero.
  - Monumento. Cota máx. embalsamiento. Soporte telefónico.
  - Antena parabólica. Repetidor TV y T. Poste FFCC.
  - Torre eléctrica. Poste eléctrico. Poste telefónico.
  - Molino. Molino de viento. Aerogenerador.
  - Iglesia-ermita. Horno. Cementerio.
  - Gasoducto. Gasolina. Oleoducto.
  - Hito kilométrico de autopista, carretera, FFCC.
  - Parque Infantil. Instalaciones deportivas. Pícnica.
  - Señal. Sitio. Paso a nivel FFCC.
  - Símb. Cueva. Doman.

- SIGNOS PUNTALES DE USOS DEL SUELO**
- Huerta: H
  - Prado: Pr
  - Arrozal: Arr
  - Monte Bajo: Mb
  - Labor: L
  - Vinedo: Vi
  - Erval: Er
  - Monte Alto: Ma
  - Olivar: Ol
  - Jardín: J
  - Frutal: Fr
  - Corralugos: Clu

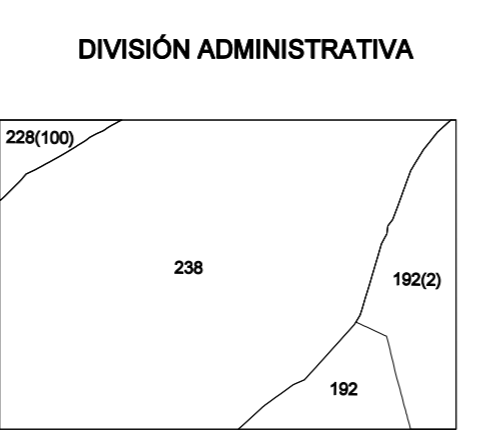
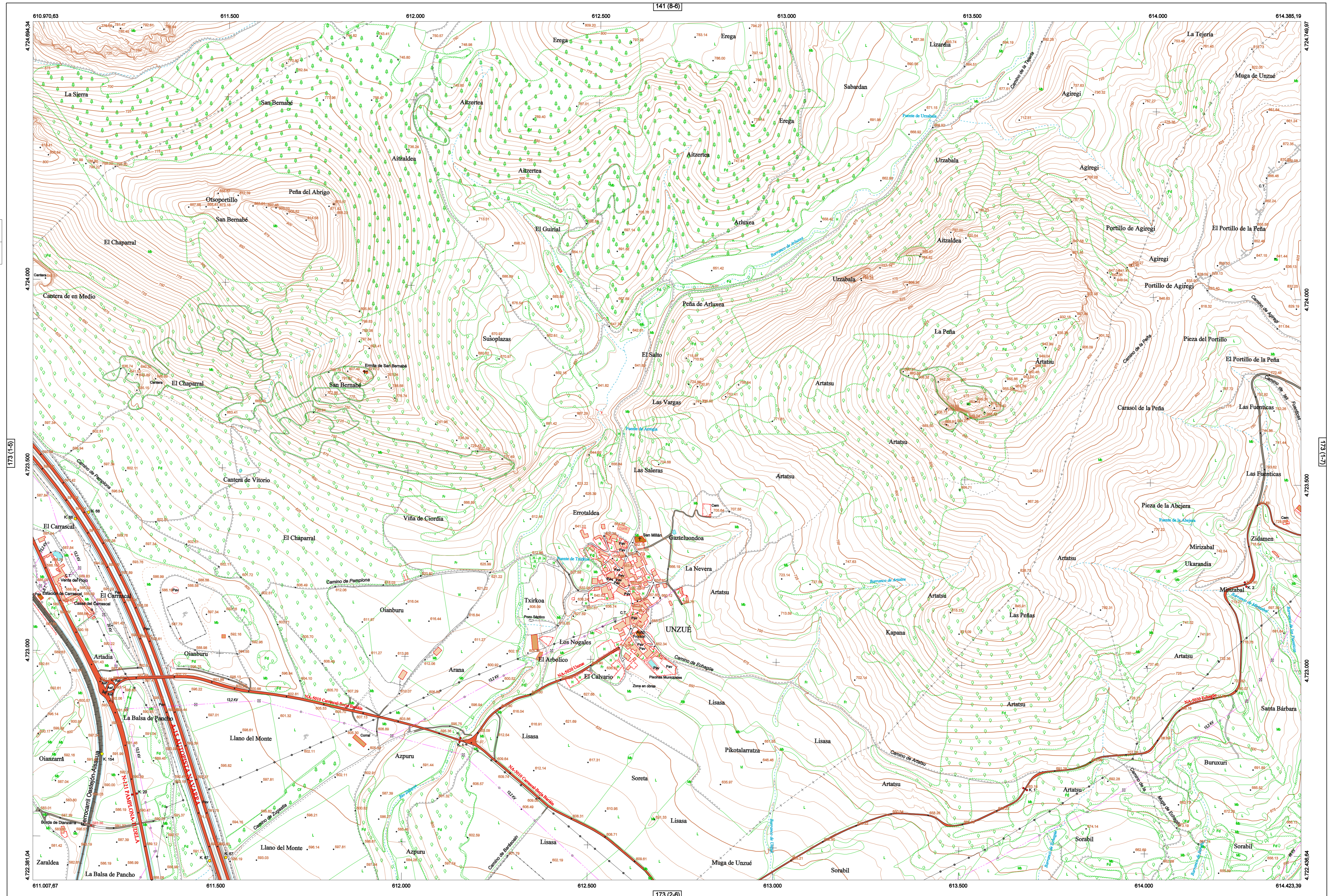
- SIGNOS LINEALES**
- Límite nación. Comunidad.
  - Límite municipio. Consejo.
  - Curva nivel directora. Curva nivel.
  - Curva depresión directora. Curva depresión.
  - Escarpado. Terraplén.
  - Cabeza talud. Pie Talud.
  - Zanja. Cinta transportadora.
  - Tubería. Acueducto.
  - Oleoducto. Gasoducto.
  - Cauce permanente. Vaguada.
  - Balsa, embalse. Lago.
  - Canal lineal. Canal de obra.
  - Acoque. Cuneta.
  - Senda. Camino.
  - Muro contención. Tapia, pared.
  - Calleada Real. Calzada Romana.
  - Bancal. Camino de Santiago.
  - Mural. Puente.
  - FFCC vía única. Vía doble.
  - FFCC desmantelado. Zona delimitada.
  - Autopista. Autovía. Carretera.
  - Pista pavimentada. Pista sin pavimentar.
  - Límite pavimento. Límite zona ajardinada.
  - Línea eléctrica. Línea telefónica.
  - Almadraba o sala metélica. Valla.
  - Verja. Selo.

- SIGNOS ZONALES**
- Frondosas (F)
  - Confieras (C)
  - Rebollar (Re)
  - Zona arbolada (Ar)
  - Chopos (Ch)
  - Saibas
  - Escobrina
  - Verdeadero
  - Escobrina
  - Mina
  - Bancalías
  - Carriera
  - Agua intemperante
  - Zona en obras
  - Embalse
  - Complejo e Inst.

MAPA TOPOGRÁFICO DE NAVARRA

UNZUÉ

1:50.000 1:5.000  
173 1-6



COMUNIDAD FORAL DE NAVARRA  
192: OLÓRIZ  
192(2): Echagüe  
228: TIEBAS-MURIARTE DE RETA  
228(100): Murarie de Reta  
238: UNZUÉ

ESCALA 1:5.000

Producido por: Depto. Obras Públicas, Transportes y Comunicaciones  
Dirección y Control: Sección de Cartografía

Este mapa está protegido por la ley. Se prohíbe cualquier reproducción total o parcial por cualquier medio si no ha sido expresamente autorizado por el Depto. de Obras Públicas, T. y C.

Gobierno de Navarra  
Departamento de Obras Públicas, Transportes y Comunicaciones  
Avda. San Ignacio 3 Tfno: +34 948427441 Fax: +34 948427549  
Correo Electrónico: [terreno.cartografia@navarra.es](mailto:terreno.cartografia@navarra.es)  
Dirección Internet: <http://terrencartografia.dcp.navarra.es>

INFORMACIÓN GENERAL

NC= Norte cuadrícula UTM  
NG= Norte Geográfico  
NM= Norte Magnético  
Convergencia de Meridiano  
 $\omega = 0^\circ 53' 20,91''$   
Declinación magnética para el 1 de Enero de 1996  
 $\delta = 3^\circ 22'$  Oeste

Datos referidos al centro de la hoja

INFORMACIÓN GEODÉSICA Y CARTOGRÁFICA

Sistema Geodésico de Referencia ETRS89.  
Elipsoides GR830. Semieje mayor (a) = 6378137 m.  
Apuntamiento (f) = 1295,25722210088  
Longitudes referidas al Meridiano de Greenwich.  
Latitudes referidas al Ecuador.  
Altitudes referidas al nivel medio del mar en Alicante.  
Proyección UTM huso 30 Norte (CUTM = 30T).  
Equidistancia de las curvas de nivel 5 m.

INFORMACIÓN COMPLEMENTARIA

Vuelo: Escala 1: 18.000, Junio 2006. Realizado por: Geodata  
Edición: Noviembre 2007. Realizado por: Trabajos Catastrales S. A.  
Límites Administrativos: Servicio de Riqueza Territorial.  
Toponimia: Dirección General de Universidades y Política Lingüística