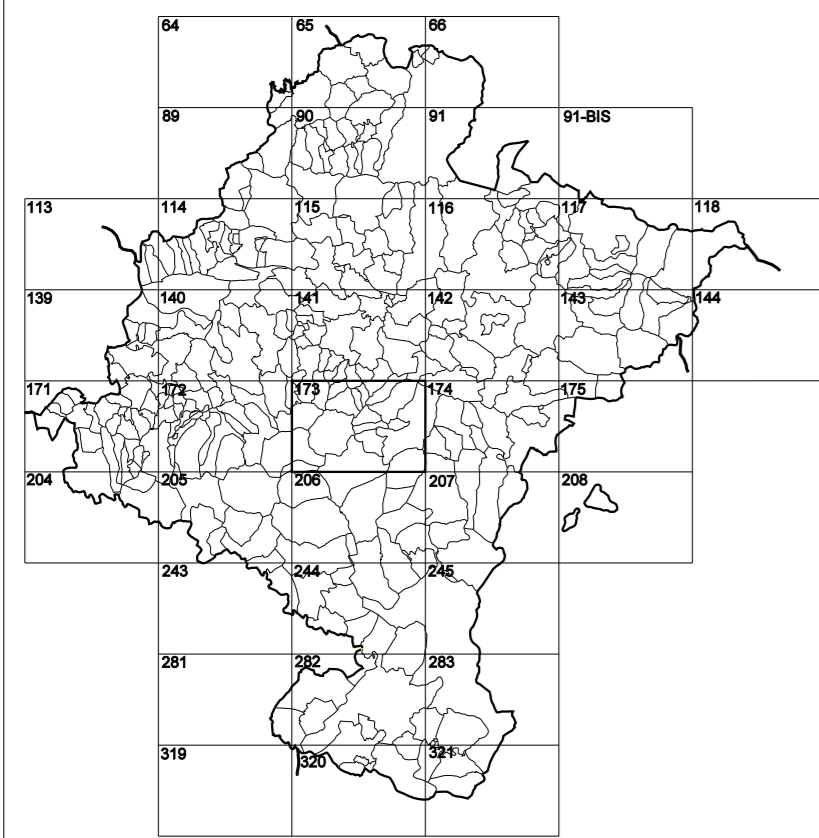


GOBIERNO DE NAVARRA

DEPARTAMENTO DE OBRAS PÚBLICAS TRANSPORTES Y COMUNICACIONES

SERVICIO DE PROYECTOS, FERROCARRILES
Y OBRAS HIDRÁULICAS

DIVISIÓN DEL TERRITORIO EN HOJAS DEL MTN50

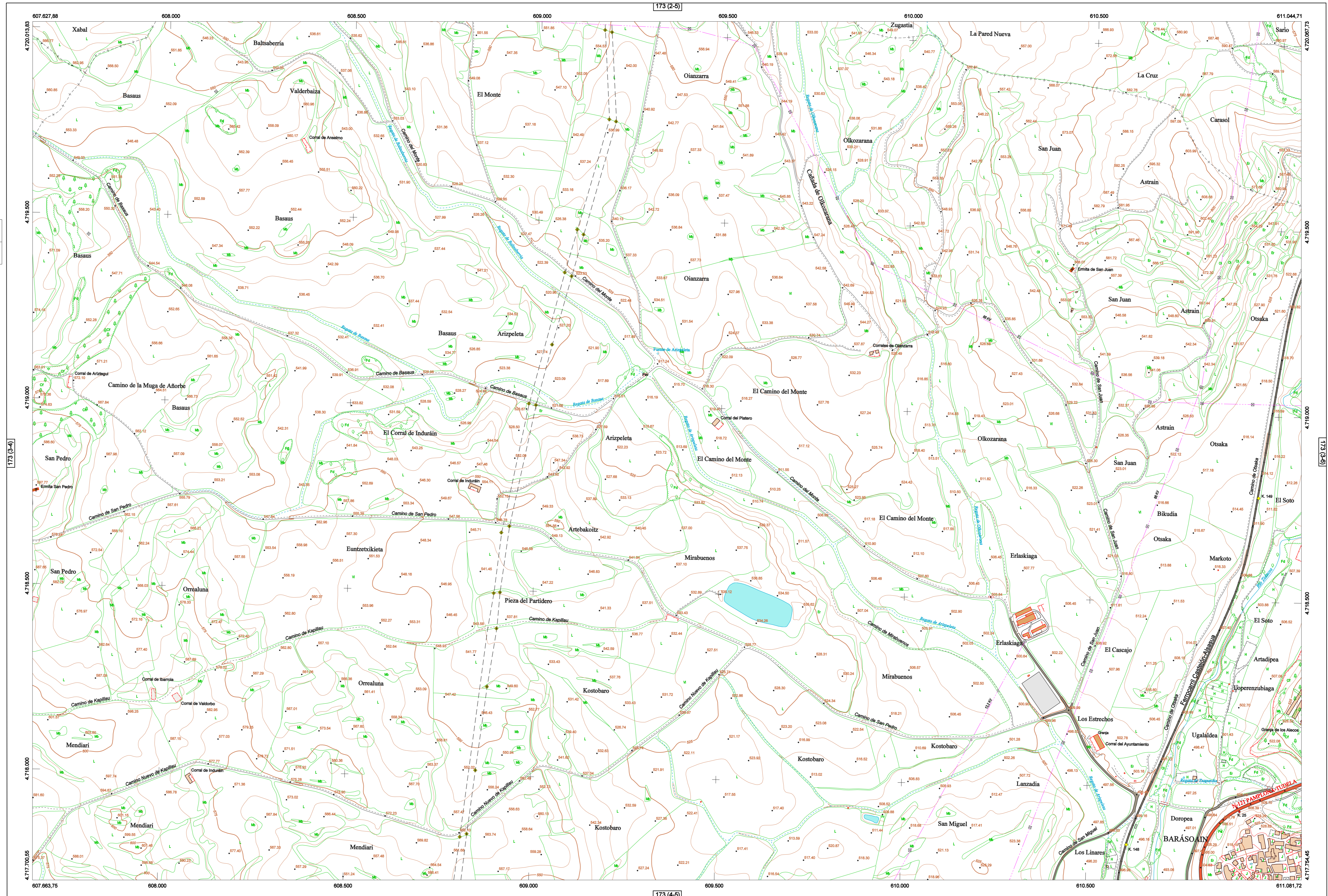


HOJA 173 (3-5)

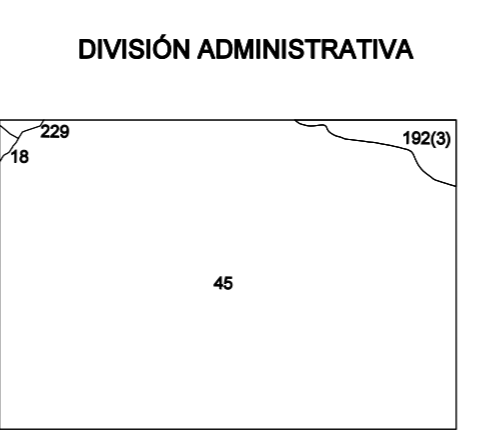
MAPA TOPOGRÁFICO DE NAVARRA

BARÁSOAIN-NOROESTE

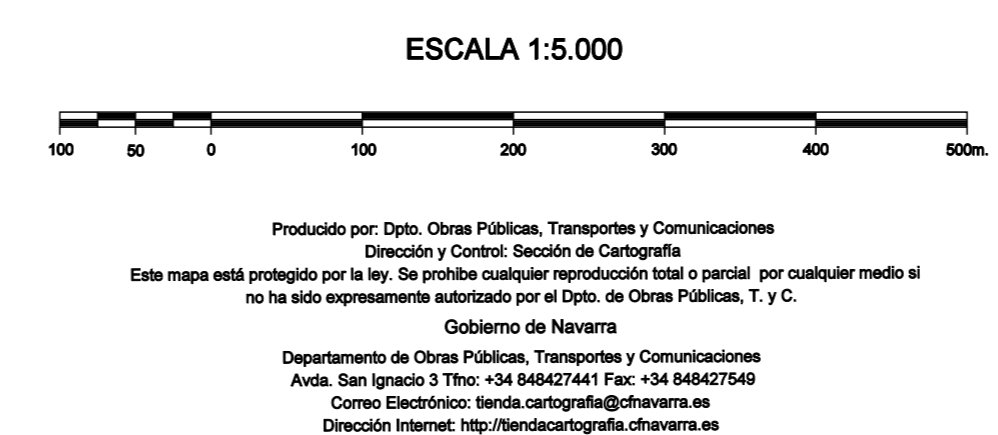
1:50.000 1:5.000
173 3-5



- #### SIGNOS PUNTALES
- Vertice geodésico 11^o orden: Triángulo negro con punto blanco
 - Vertice del Regenera: Punto acotado terreno, no terreno
 - Señal nivelación alta precisión, normal: Estación Met.
 - Manantial nacido: Abreviatura: Fian
 - Estaque: Fuente monumental: Fuente
 - Depósito agua elevado: Nivel: Subterráneo
 - Depósito combustible a nivel: Elevado: Abastecimiento
 - Estacionamiento público: Edificio: Edificio público
 - Árbol roble: Mina: Cisternas
 - Edificio en construcción: Construcción puntual: Nieve
 - Caseta puntual: Chamizo: Invernadero
 - Monumento: Cota máx. embalsamiento: Soporte telefónico
 - Antena parabólica: Repetidor TV y T. Poste FFCC
 - Torre eléctrica: Poste eléctrico: Poste telefónico
 - Molino: Molino de viento: Aerogenerador
 - Iglesia-ermita: Horno: Cementerio
 - Gasoduto: Gasolina: Oleoducto
 - Hito kilométrico de autopista, carretera, FFCC
 - Parque Infantil: Instalaciones deportivas: Piscina
 - Símb. Sto. Paso a nivel FFCC
 - Símb. Curva: Doman
- #### SIGNOS PUNTALES DE USOS DEL SUELO
- Huerta: H
 - Prado: Pr
 - Arrozal: Arr
 - Monte Bajo: Mb
 - Labor: L
 - Vinedo: Vi
 - Erval: Er
 - Monte Alto: Ma
 - Olivar: Ol
 - Jardín: J
 - Frutal: Fr
 - Corraleros: Clu
- #### SIGNOS LINEALES
- Límite nación: Comunidad
 - Límite municipio: Conocido
 - Curva nivel directora: Curva nivel
 - Curva depresión directora: Curva depresión
 - Escarapedo: Terraplén
 - Cabeza talud: Pie Talud
 - Zanja: Cistna transportadora
 - Tubería: Acueducto
 - Oleoducto: Gasoducto
 - Cauce permanente: Vaguada
 - Balsa, eberca: Lago
 - Canal lineal: Canal de obra
 - Acoque: Cuneta
 - Senda: Camino
 - Muro contención: Tapia, pared
 - Calleada Real: Calzada Romana
 - Bancal: Camino de Santiago
 - Muralta: Puente
 - FFCC vía única: Vía doble
 - FFCC desmantelado: Zona delimitada
 - Autopista/autopista: Carretera
 - Pista pavimentada: Pista sin pavimentar
 - Límite pavimento: Límite zona ajardinada
 - Línea eléctrica: Línea telefónica
 - Almadraba o sala metélica: Valla
 - Verja: Selo
- #### SIGNOS ZONALES
- Frondosas (F)
 - Coníferas (C)
 - Reposición (Rep)
 - Zona arbolada (Ar)
 - Chopos (Ch)
 - Saibas
 - Escobina
 - Verdeadero
 - Escobina
 - Mina
 - Bancaltes
 - Cartera
 - Agua inminente
 - Zona en obras
 - Embalse
 - Complejo e Inst.



COMUNIDAD FORAL DE NAVARRA
18: AÑORBE
45: BARÁSOAIN
192: OLÓRIZ
193: MENDIURI
229: TRAPU



INFORMACIÓN GENERAL
N.C. Norte cuadrícula UTM
N.G. Norte Geográfico
N.M. Norte Magnético
Convergencia de Meridianos
 $w = 0^\circ 53' 20,91''$
Declinación magnética para el 1 de Enero de 1996
 $\delta = 3^\circ 22' \text{ Oeste}$
Datos referidos al centro de la hoja

INFORMACIÓN GEODÉSICA Y CARTOGRÁFICA
Sistema Geodésico de Referencia ETRS89.
Elipsoide GR830. Semieje mayor (a) = 6378137 m.
Apuntamiento (f) = 11256,2572210088
Longitudes referidas al Meridiano de Greenwich.
Latitudes referidas al Ecuador.
Alturas referidas al nivel medio del mar en Alicante.
Proyección UTM huso 30 Norte (CUTM = 30T).
Equidistancia de las curvas de nivel 5 m.

INFORMACIÓN COMPLEMENTARIA
Vuelo: Escala 1: 18.000, Junio 2006. Realizado por: Geodata
Edición: Noviembre 2007. Realizado por: Trabajos Catastrales S. A.
Límites Administrativos: Servicio de Riqueza Territorial.
Toponimia: Dirección General de Universidades y Política Lingüística