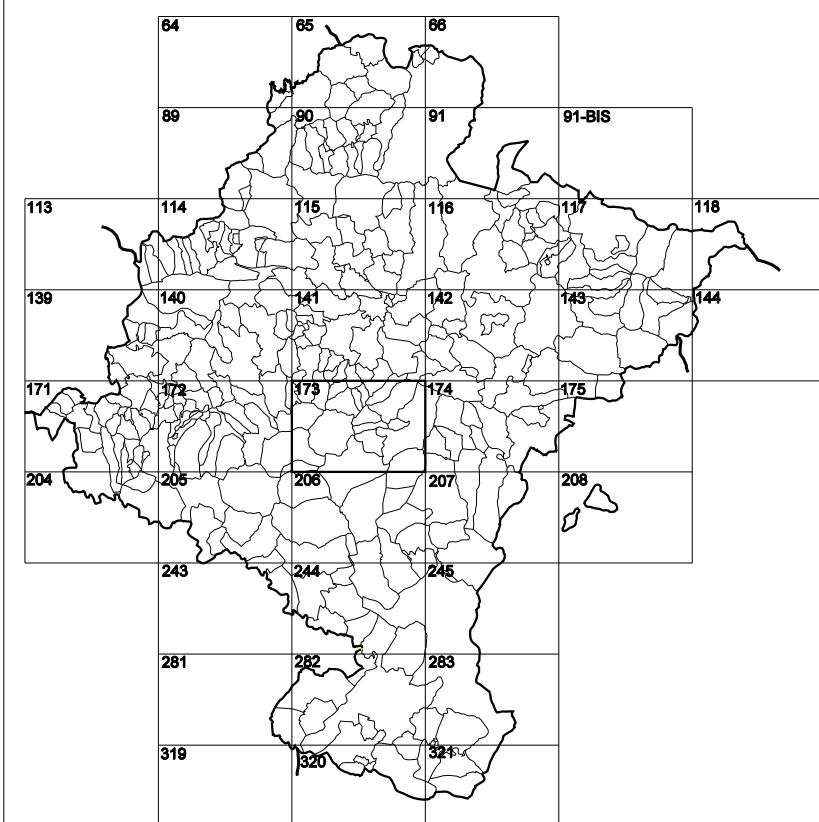


# GOBIERNO DE NAVARRA

## DEPARTAMENTO DE OBRAS PÚBLICAS TRANSPORTES Y COMUNICACIONES

SERVICIO DE PROYECTOS, FERROCARRILES  
Y OBRAS HIDRÁULICAS

DIVISIÓN DEL TERRITORIO EN HOJAS DEL MTN50

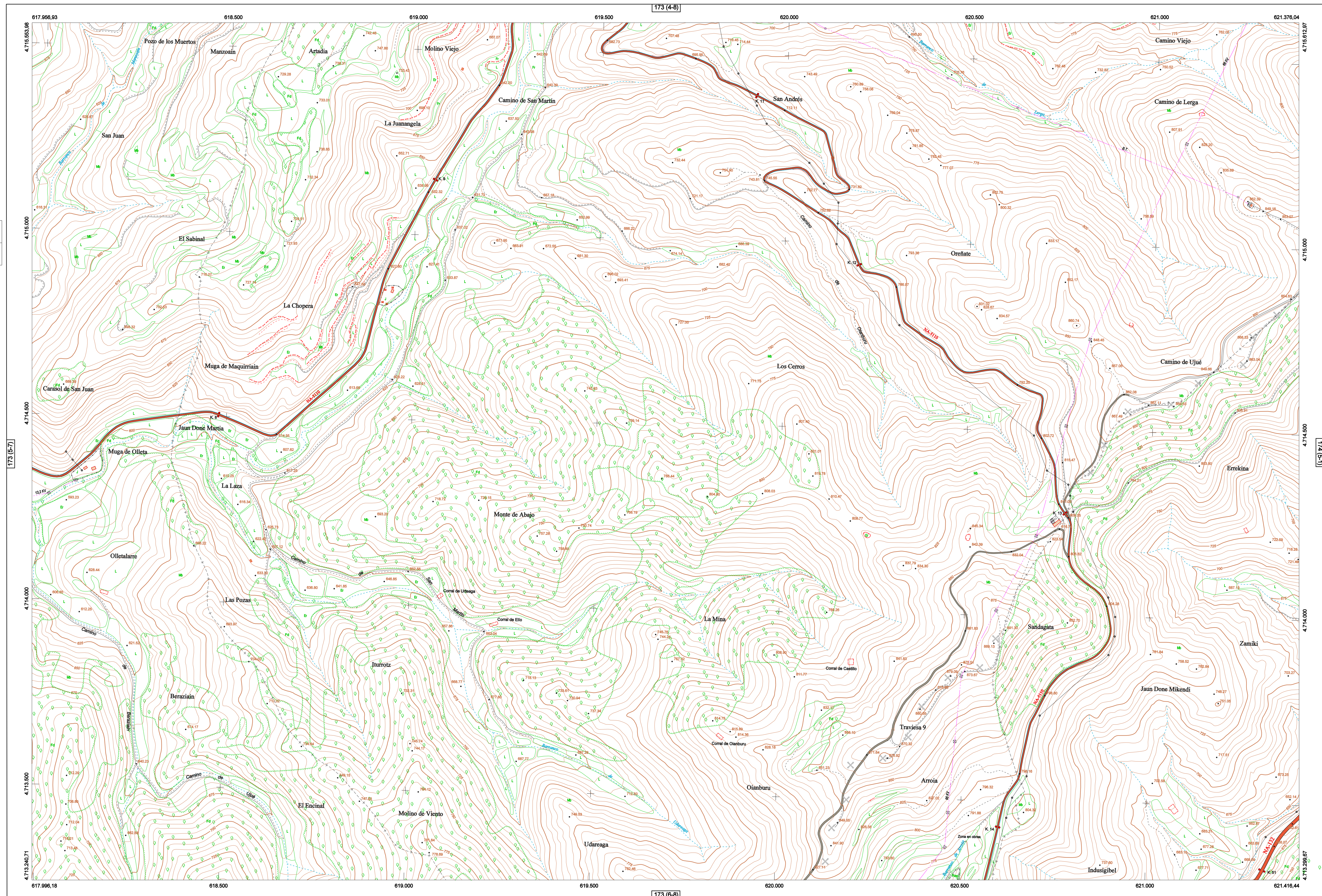


HOJA 173 (5-8)

### MAPA TOPOGRÁFICO DE NAVARRA

# OREÑATE

1:50.000 1:5.000  
173 5-8

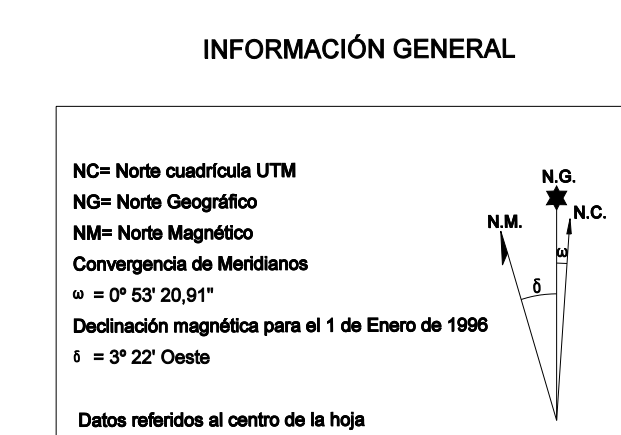
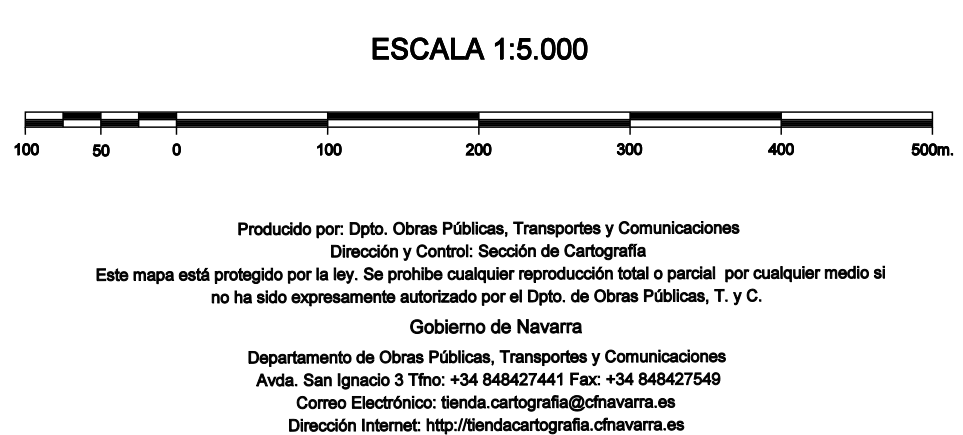
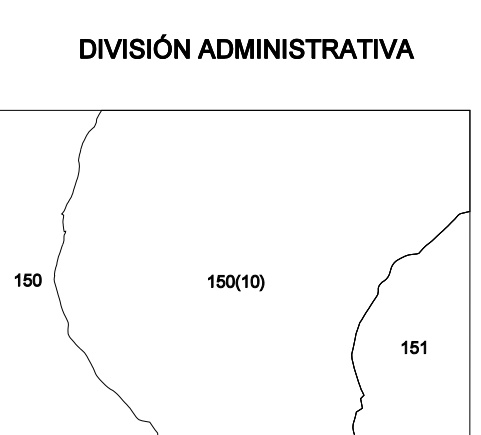


- #### SIGNOS PUNTALES
- Verticales geodésicos 11<sup>o</sup> orden. Rot.
  - Verticales del Registro. Punto acotado terreno, no terreno.
  - Señal nivelación alta precisión, normal. Estación Met.
  - Manantial naciente. Abreviatura. Pícn.
  - Estanque. Fuente monumental. Fuente.
  - Depósito agua elevado. Nivel. Subterráneo.
  - Depósito combustible a nivel. Elevado. Abastecimiento.
  - Estacionamiento público. Edificio. Edificio público.
  - Árbol rotabile. Mina. Cármenes.
  - Edificio en construcción. Construcción puntual. Nieve.
  - Caseta puntual. Chanzos. Invernadero.
  - Monumento. Cota máx. embalsamiento. Soporte telefónico.
  - Antena parabólica. Repetidor TV y TF. Posta FFCC.
  - Torre eléctrica. Poste eléctrico. Poste telefónico.
  - Molino. Molino de viento. Aerogenerador.
  - Iglesia-ermita. Hórreo. Cementerio.
  - Gasoducto. Gasolina. Oleoducto.
  - Hito kilométrico de autopista, carretera, FFCC.
  - Parque Infantil. Instalaciones deportivas. Piscina.
  - SIEN. Sítio. Paso a nivel FFCC.
  - Símb. Curva. Dómine.

- #### SIGNOS PUNTALES DE USOS DEL SUELO
- Huerta: H
  - Prado: Pr
  - Arrozal: Arr
  - Monte Bajo: Mb
  - Labor: L
  - Vivero: Vi
  - Erval: Er
  - Monte Alto: Ma
  - Olivar: Ol
  - Jardín: J
  - Frutal: Fr
  - Corralugos: Clu

- #### SIGNOS LINEALES
- Límite nación. Comunidad.
  - Límite municipio. Conocido.
  - Curva nivel directora. Curva nivel.
  - Curva depresión directora. Curva depresión.
  - Escarpado. Terraplén.
  - Cabeza talud. Pie Talud.
  - Zanja. Cinta transportadora.
  - Tubería. Acueducto.
  - Oleoducto. Gasoducto.
  - Cauce permanente. Vaguada.
  - Balsa, alberca. Lago.
  - Canal lineal. Canal de obra.
  - Acuque. Cuneta.
  - Senda. Camino.
  - Muro contención. Tapia, pared.
  - Calleada Real. Calzada Romana.
  - Bancal. Camino de Santiago.
  - Mural. Puente.
  - FFCC vía única. Vía doble.
  - FFCC desmantelado. Zona delimitada.
  - Autopista. Autovía. Carretera.
  - Pista pavimentada. Pista sin pavimentar.
  - Límite pavimento. Límite zona ajardinada.
  - Línea eléctrica. Línea telefónica.
  - Alambreda o sala metélica. Valla.
  - Verja. Seto.

- #### SIGNOS ZONALES
- Frondosas (F)
  - Coníferas (C)
  - Reposición (Rep)
  - Zona arbolada (A)
  - Chopos (Ch)
  - Saizas
  - Escobina
  - Verdeadero
  - Escobina
  - Mina
  - Bancadas
  - Cartera
  - Agua intemperal
  - Zona en obras
  - Embalse
  - Complejo e Inst.



**INFORMACIÓN GEODÉSICA Y CARTOGRÁFICA**

Sistema Geodésico de Referencia ETRS89.  
Elipsoides GR830. Semieje mayor (a) = 6378137 m.  
Apuntamiento (f) = 1296,2572210088  
Longitudes referidas al Meridiano de Greenwich.  
w = 0° 53' 20,01"  
Altitudes referidas al nivel medio del mar en Alicante.  
Proyección UTM huso 30 Norte (CUTM = 30T).  
Equidistancia de las curvas de nivel 5 m.

**INFORMACIÓN COMPLEMENTARIA**

Vuelo: Escala 1:18.000, Junio 2006. Realizado por: Geodata  
Edición: Enero 2008. Realizado por Trabajos Catastrales S. A.  
Límites Administrativos: Servicio de Riqueza Territorial.  
Toponimia: Dirección General de Universidades y Política Lingüística

**ESCALA 1:5.000**

Producido por: Depto. Obras Públicas, Transportes y Comunicaciones  
Dirección y Control: Sección de Cartografía  
Este mapa está protegido por la ley. Se prohíbe cualquier reproducción total o parcial por cualquier medio si no ha sido expresamente autorizado por el Depto. de Obras Públicas, T. y C.  
Gobierno de Navarra  
Departamento de Obras Públicas, Transportes y Comunicaciones  
Avda. San Ignacio 3 Tfno: +34 948427441 Fax: +34 948427549  
Correo Electrónico: [ServicioCartografia@navarra.es](mailto:ServicioCartografia@navarra.es)  
Dirección Internet: <http://serviciocartografia.navarra.es>