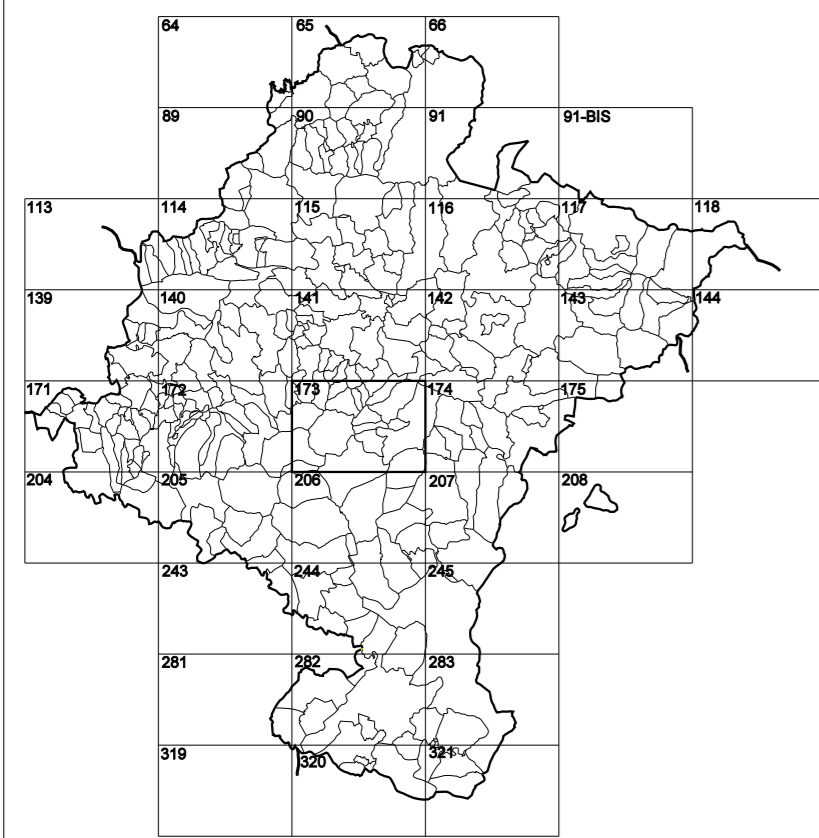


GOBIERNO DE NAVARRA
DEPARTAMENTO DE OBRAS PÚBLICAS
TRANSPORTES Y COMUNICACIONES

SERVICIO DE PROYECTOS, FERROCARRILES
Y OBRAS HIDRÁULICAS

DIVISIÓN DEL TERRITORIO EN HOJAS DEL MTN50

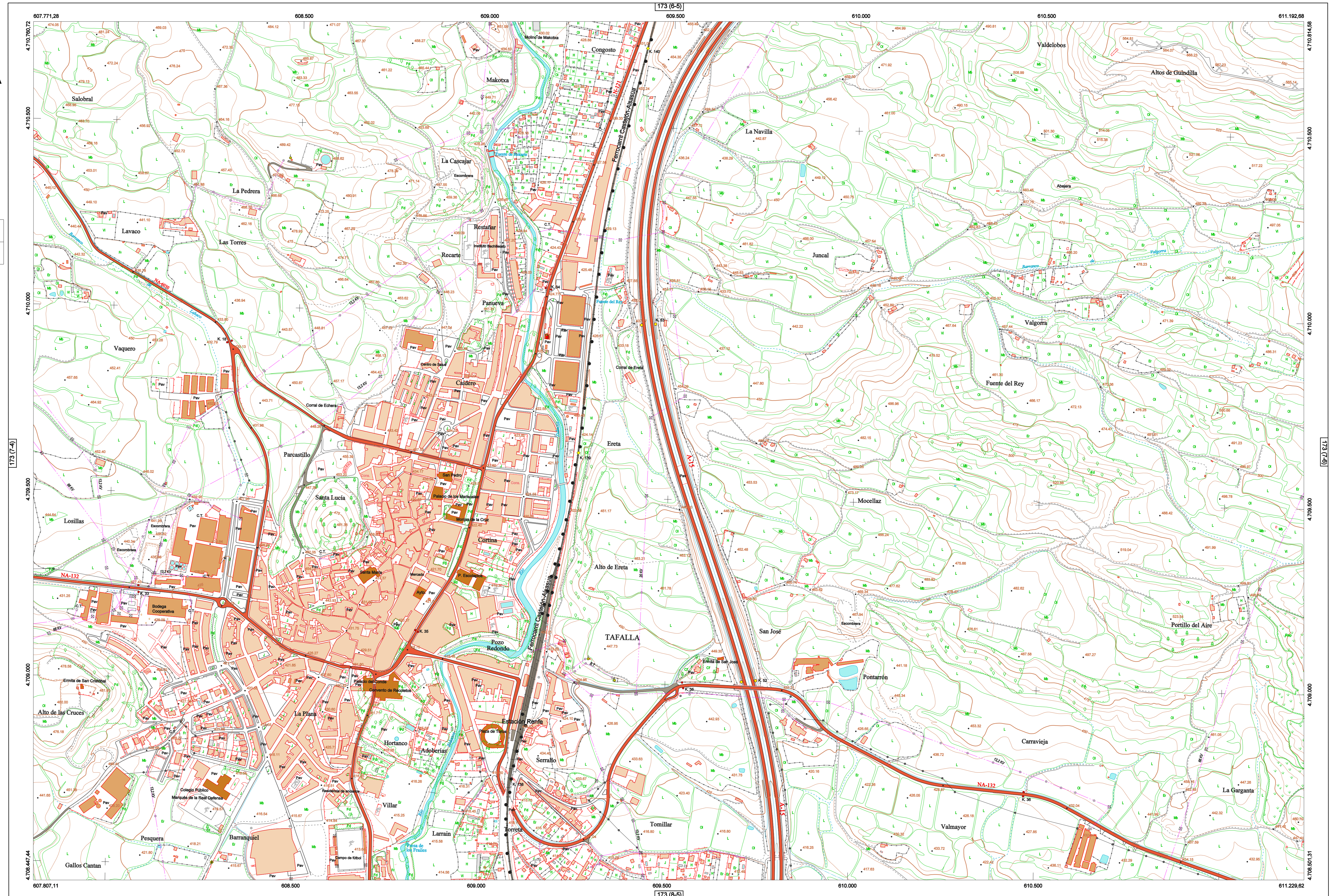


HOJA 173 (7-5)

MAPA TOPOGRÁFICO DE NAVARRA

TAFALLA NORTE

1:50.000 1:5.000
173 7-5



- SIGNOS PUNTALES**
- Vertice geodésico 1^{er} orden: Triángulo negro con punto central
 - Vertice del Registro: Punto acotado terreno, no terreno
 - Señal nivelación alta precisión, normal: Estación Met.
 - Manantial reciente: Abrevadero: Pícaro
 - Estanque: Fuente monumental: Fuente
 - Depósito agua elevado: Nivel: Subterráneo
 - Depósito combustible a nivel: Elevado: Abastecimiento
 - Estacionamiento público: Edificio: Edificio público
 - Árbol rotabile: Mina: Cimentación
 - Edificio en construcción: Construcción puntual: Neve
 - Caseta puntual: Chanzos: Invernadero
 - Monumento: Cota máx. embalsamiento: Soporte telefónico
 - Antena parabólica: Repetidor TV y TF: Poste FFCC
 - Torre eléctrica: Poste eléctrico: Poste telefónico
 - Molino: Molino de viento: Aerogenerador
 - Iglesia-ermita: Hórreo: Cementerio
 - Gasoducto: Gasolina: Oleoducto
 - Hito kilométrico de autopista, carretera, FFCC
 - Parque Infantil: Instalaciones deportivas: Piscina
 - Símb. Sto. Paso a nivel FFCC
 - Símb. Curva: Doman

- SIGNOS PUNTALES DE USOS DEL SUELO**
- Huerta: H
 - Prado: Pr
 - Arrozal: Ar
 - Monte Bajo: Mb
 - Labor: L
 - Viñedo: Vi
 - Erval: Er
 - Monte Alto: Ma
 - Olivar: Ol
 - Jardín: J
 - Finca: Fr
 - Corralguano: Cl

- SIGNOS LINEALES**
- Límite nación: Comunidad
 - Límite municipio: Conocjo
 - Curva nivel directora: Curva nivel
 - Curva depresión directora: Curva depresión
 - Escarpado: Terrapén
 - Cabeza talud: Pie Talud
 - Zanja: Cinta transportadora
 - Tubería: Acueducto
 - Oleoducto: Gasoducto
 - Cauce permanente: Vaguada
 - Balsa, abocera, Lago
 - Canal lineal: Canal de obra
 - Acoque: Cuneta
 - Senda: Camino
 - Muro contención: Tapia, pared
 - Calleada Real: Calleada Romana
 - Bancal: Camino de Santiago
 - Mural: Puente
 - FFCC vía única: Vía doble
 - FFCC desmantelado: Zona delimitada
 - Autopista/autopista: Carretera
 - Pista pavimentada: Pista sin pavimentar
 - Límite pavimento: Límite zona ajardinada
 - Línea eléctrica: Línea telefónica
 - Alambreda o sala metélica: Valla
 - Verja: Soto

- SIGNOS ZONALES**
- Frondosa (F)
 - Confiteras (C)
 - Reposición (R)
 - Zona arbolada (A)
 - Chopos (Ch)
 - Saibas
 - Escobrina
 - Verdeadero
 - Escobrina
 - Mina
 - Bancadas
 - Cartera
 - Agua intempestiva
 - Zona en obras
 - Embalse
 - Complejo e Inst.

