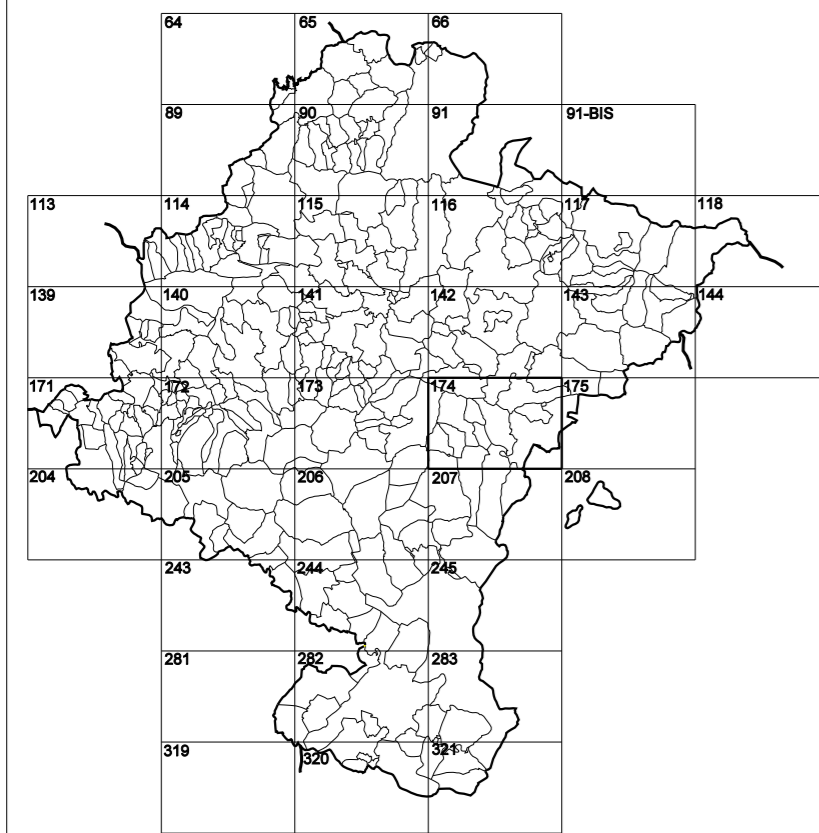


**GOBIERNO DE NAVARRA**  
DEPARTAMENTO DE OBRAS PÚBLICAS  
TRANSPORTES Y COMUNICACIONES

SERVICIO DE PROYECTOS, FERROCARRILES  
Y OBRAS HIDRÁULICAS

DIVISIÓN DEL TERRITORIO EN HOJAS DEL MTN50



**SIGNOS PUNTALES**

- Vertice geodésico 1<sup>a</sup> orden: Pto.
- Vertice red topográfica. Punto situado terreno, no terreno.
- Señal nivelación alta precisión, normal: Estación Met.
- Manantial naciente. Abreviador. Fozo.
- Estanque. Fuente monumental. Fuente.
- Depósito agua elevado. Nivel. Subterráneo.
- Depósito combustible a nivel. Elevado. Abastecimiento.
- Estacionamiento público. Edificio. Edificio público.
- Árbol notable. Mina. Chimenea.
- Edificio en construcción. Construcción puntual. Nava.
- Caseta puntual. Chamizo. Invernadero.
- Monumento. Cota máx. embalsamiento. Soporte telefónico.
- Antena parabólica. Repetidor TV y T. Poste FFCC.
- Torre eléctrica. Poste eléctrico. Poste telefónico.
- Molino. Molino de viento. Aerogenerador.
- Iglesia-ermita. Hórreo. Cementerio.
- Geoducto. Gasolera. Oleoducto.
- Hito kilométrico de subtopografía, carretera. FFCC.
- Parque infantil. Instalaciones deportivas. Piscina.
- Sifón. Silo. Paso a nivel FFCC.
- Sma. Cueva. Dolmen.

**SIGNOS PUNTALES DE USOS DEL SUELO**

- Huerta: H
- Prado: Pr
- Arrozal: Arr
- Monte Bajo: Mb
- Labor: L
- Vivero: Vi
- Ermita: Er
- Monte Alto: Ma
- Olivar: Ol
- Jardín: J
- Frutal: Fr
- Cortafuegos: Cfu

**SIGNOS LINEALES**

- Límite nación. Comunidad.
- Límite municipio. Concejo.
- Curva nivel directa. Curva nivel.
- Curva depresión directa. Curva depresión.
- Escarpado. Terraplén.
- Cabezas talud. Pie Talud.
- Zanja. Cinta transportadora.
- Tubería. Acueducto.
- Oleoducto. Gasoducto.
- Cauce permanente. Vaguada.
- Balsa, alberca. Lago.
- Canal lineal. Canal de obra.
- Acuqila. Cuneta.
- Senda. Camiño.
- Muro contención. Tapia, pared.
- Cañada Real. Cañada Romana.
- Bancal. Camino de Santiago.
- Muralla. Puente.
- FFCC vía única. Vía doble.
- FFCC desmantelado. Zona delimitada.
- Autopista, autovía. Carretera.
- Pista pavimentada. Pista sin pavimentar.
- Límite pavimento. Límite zona ajardinada.
- Línea eléctrica. Línea telefónica.
- Almadraba o tela metálica. Valla.
- Verja. Soto.

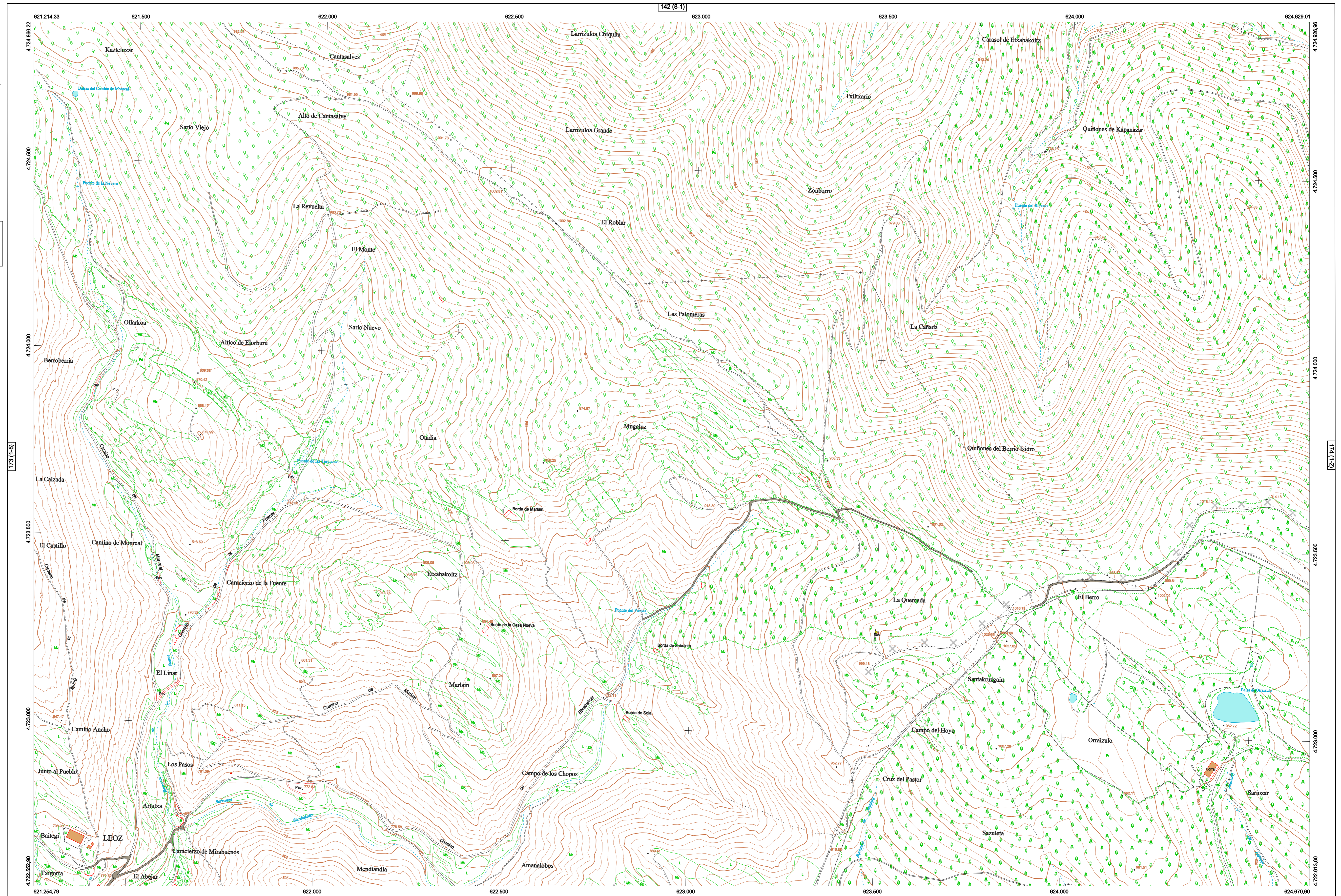
**SIGNOS ZONALES**

- Frondosas (Fd)
- Coníferas (Cf)
- Reposición (Rep)
- Zona arbolada (Ar)
- Chopera (Ch)
- Saizera
- Escobrena
- Vertedero
- Escobera
- Mina
- Barcales
- Cantera
- Agua intermitente
- Zona en obras
- Embalse
- Complejos e inst.

MAPA TOPOGRÁFICO DE NAVARRA

ETXABAKOITZ

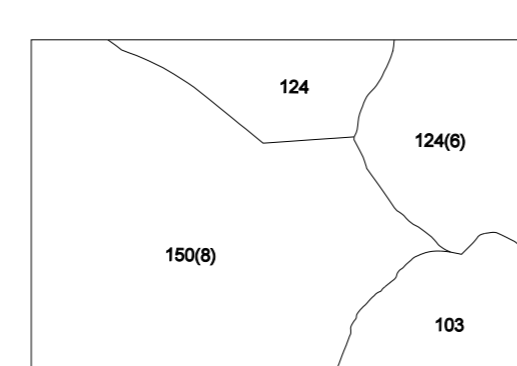
1:50.000 1:5.000  
174 1-1



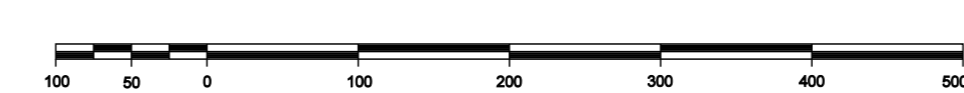
HOJA 174 (1-1)



DIVISIÓN ADMINISTRATIVA



ESCALA 1:5.000



INFORMACIÓN GENERAL

NG= Norte cuadrícula UTM  
NM= Norte Geográfico  
NM= Norte Magnético  
Convergencia de Meridianos  
= +11' 53,28"  
Declinación magnética para el 1 de Enero de 1996  
= 3° 22' Oeste  
Datos referidos al centro de la hoja

INFORMACIÓN GEODÉSICA Y CARTOGRÁFICA

Sistema Geodésico de Referencia ETRS89.  
Elipsoides GRS80. Semieje mayor (a) = 6378137 m.  
Aplanamiento (f) = 1/298 257 222 10088  
Longitudes referidas al Meridiano de Greenwich.  
Latitudes referidas al Ecuador.  
Altitudes referidas al nivel medio del mar en Alicante.  
Proyección UTM huso 30 Norte (UTM = 30T).  
Equidistancia de las curvas de nivel 5 m.

INFORMACIÓN COMPLEMENTARIA

Vuelo digital: G.S.D.: 25 cm., Agosto 2009. Realizado por: Tracasa  
Edición: Octubre 2010. Realizado por: Tracasa.  
Límites Administrativos: Servicio de Riqueza Territorial.  
Toponimia: Dirección General de Universidades y Política Lingüística

Producción por: Depto. Obras Públicas, Transportes y Comunicaciones  
Dirección y Control: Sección de Cartografía  
Este mapa está protegido por la ley. Se prohíbe cualquier reproducción total o parcial por cualquier medio si no ha sido expresamente autorizada por el Depto. de Obras Públicas, T. y C.  
Gobierno de Navarra  
Departamento de Obras Públicas, Transportes y Comunicaciones  
Avda. San Ignacio 3 Tfno: +34 948427441 Fax: +34 948427549  
Correo Electrónico: Servicio.cartografia@gobierno.es  
Dirección Internet: http://necartografia.navarra.es

