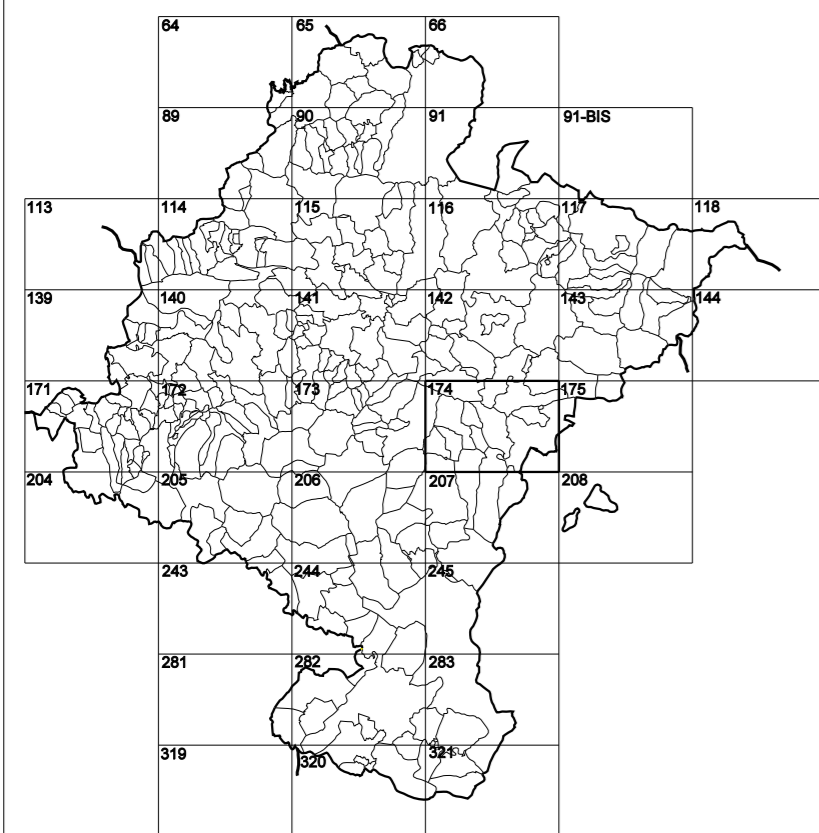


**GOBIERNO DE NAVARRA**  
DEPARTAMENTO DE OBRAS PÚBLICAS  
TRANSPORTES Y COMUNICACIONES

SERVICIO DE PROYECTOS, FERROCARRILES  
Y OBRAS HIDRAULICAS

DIVISION DEL TERRITORIO EN HOJAS DEL MTN50



**SIGNOS PUNTALES**

- Vertice geodésico 11<sup>o</sup> orden:
- Vertice nel Regata: Punto acotado terreno, no terreno:
- Señal nivelación alta precisión, normal: Estación Met:
- Manantial naciente: Abreviador: Pozo:
- Estanque: Fuente monumental: Fuente:
- Depósito agua elevado: Nivel: Subterráneo:
- Depósito combustible a nivel: Elevado: Abastecimiento:
- Estacionamiento público: Edificio: Edificio público:
- Árbol rotable: Mina: Cimentación:
- Edificio en construcción: Construcción puntual: Nieve:
- Caseta puntual: Chanzó: Invernadero:
- Monumento: Cota máx. embalsamiento Soporte telefónico:
- Antena parabólica: Repetidor TV y TF: Posta FFCC:
- Torre eléctrica: Poste eléctrico: Poste telefónico:
- Molino: Molino de viento: Aerogenerador:
- Iglesia-ermita: Horno: Cementerio:
- Gasoducto: Gasolina: Oleoducto:
- Hito kilométrico de autopista, carretera, FFCC:
- Parque Infantil: Instalaciones deportivas: Piscina:
- Símb. Sto. Paso a nivel FFCC:
- Símb. Curva: Doman:

**SIGNOS PUNTALES DE USOS DEL SUELO**

- Huerta: H:
- Prado: Pr:
- Arrozal: Arr:
- Monte Bajo: Mb:
- Labor: L:
- Vivado: Vi:
- Erval: Er:
- Monte Alto: Ma:
- Olivar: Ol:
- Jardín: J:
- Frutal: Fr:
- Corralugos: Clu:

**SIGNOS LINEALES**

- Límite nación: Comunidad:
- Límite municipio: Conopeo:
- Curva nivel directora: Curva nivel:
- Curva depresión directora: Curva depresión:
- Escarapedo: Terraplén:
- Cabeza talud: Pie Talud:
- Zanja: Cita transportadora:
- Tubería: Acueducto:
- Oleoducto: Gasoducto:
- Cauce permanente: Vaguada:
- Balsa, alberca, Lago:
- Canal lineal: Canal de obra:
- Aceque: Cuneta:
- Senda: Camino:
- Muro contención: Tapia, pared:
- Cañada Real: Calzada Romana:
- Banca: Camino de Santiago:
- Muralta: Puente:
- FFCC vía única: Vía doble:
- FFCC desmantelado: Zona delimitada:
- Autopista/autopista: Carretera:
- Pista pavimentada: Pista sin pavimentar:
- Límite pavimento: Límite zona ajardinada:
- Línea eléctrica: Línea telefónica:
- Alambrada o sala metélica: Valla:
- Verja: Seto:

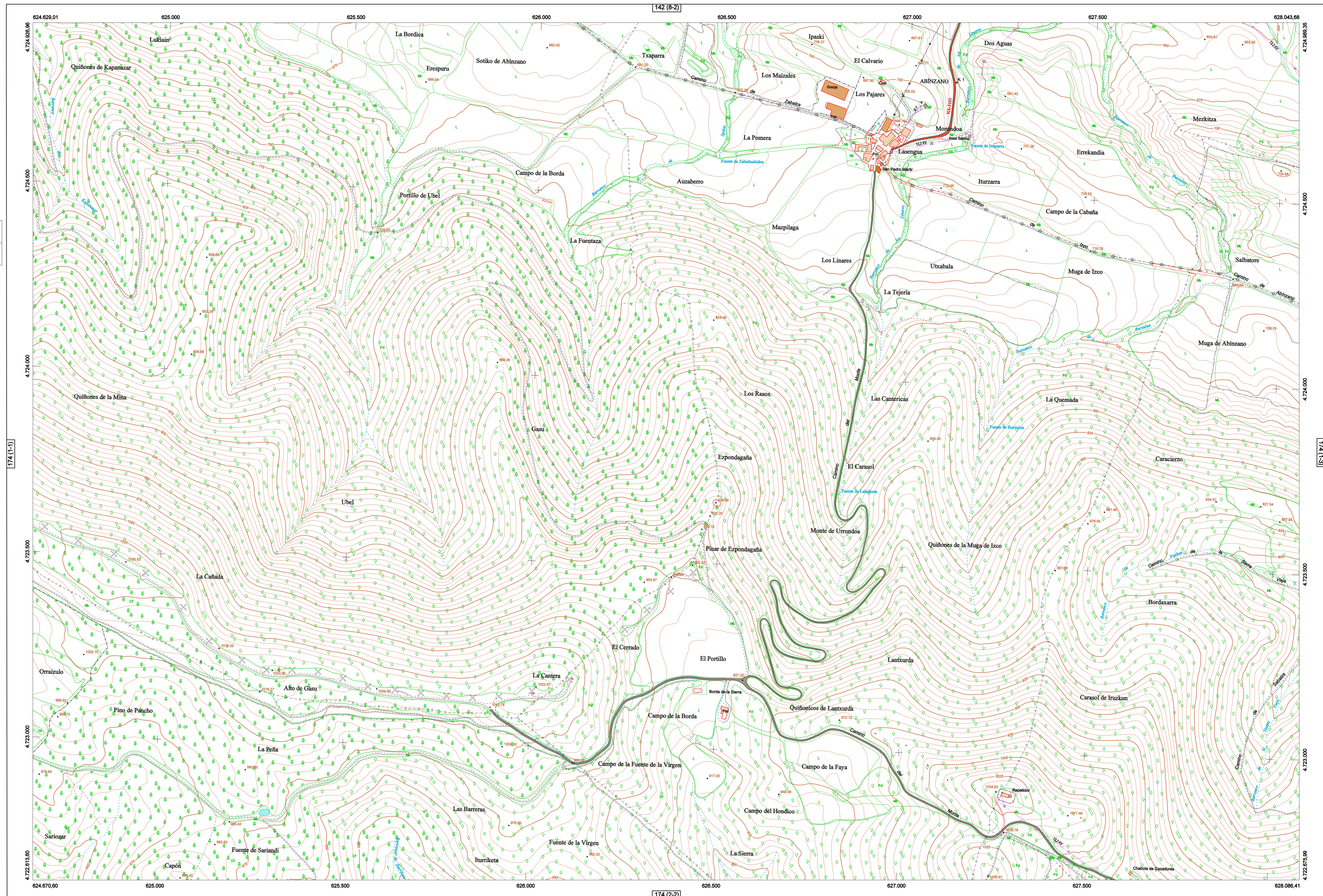
**SIGNOS ZONALES**

- Frondosas (F):
- Coníferas (C):
- Rebosación (Re):
- Zona arbolada (Ar):
- Chopera (Ch):
- Salinas:
- Escobina:
- Verdeado:
- Escollera:
- Mina:
- Bancaltes:
- Carriera:
- Agua intempestiva:
- Zona en obras:
- Embalse:
- Complejo e Inst.:

MAPA TOPOGRÁFICO DE NAVARRA

ABÍNZANO

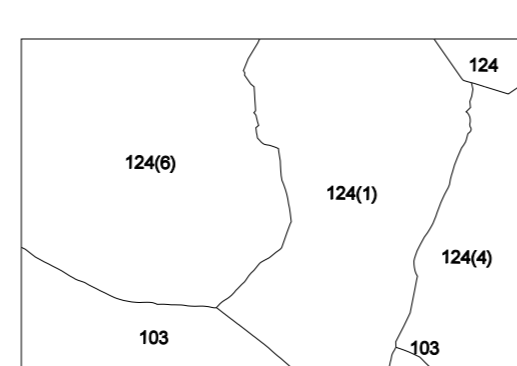
1:50.000 1:5.000  
174 1-2



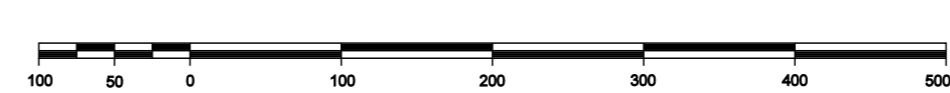
HOJA 174 (1-2)



DIVISION ADMINISTRATIVA



ESCALA 1:5.000



Producido por: Depto. Obras Públicas, Transportes y Comunicaciones  
Dirección y Control: Sección de Cartografía  
Este mapa está protegido por la ley. Se prohíbe cualquier reproducción total o parcial por cualquier medio si no ha sido expresamente autorizado por el Depto. de Obras Públicas, T. y C.  
Gobierno de Navarra  
Departamento de Obras Públicas, Transportes y Comunicaciones  
Avda. San Ignacio 3 Tfno: +34 948427441 Fax: +34 948427549  
Correo Electrónico: [tracasa@tracasa.navarra.es](mailto:tracasa@tracasa.navarra.es)  
Dirección Internet: <http://tracasa.cartografia.navarra.es>

INFORMACIÓN GENERAL

NC= Norte cuadrícula UTM  
NG= Norte Geográfico  
NM= Norte Magnético  
Convergencia de Meridianos  
 $\omega = 1^{\circ} 53,28''$   
Declinación magnética para el 1 de Enero de 1996  
 $\delta = 3^{\circ} 22' \text{ Oeste}$   
Datos referidos al centro de la hoja

INFORMACIÓN GEODÉSICA Y CARTOGRÁFICA

Sistema Geodésico de Referencia ETRS89.  
Elipsoide GR830. Semieje mayor (a) = 6378137 m.  
NM = Norte Magnético  
Longitudes referidas al Meridiano de Greenwich.  
 $\omega = 1^{\circ} 53,28''$   
Altitudes referidas al nivel medio del mar en Alicante.  
Proyección UTM huso 30 Norte (CUTM = 30T).  
Ecuidistancia de las curvas de nivel 5 m.

INFORMACIÓN COMPLEMENTARIA

Vuelo digital: G.S.D.: 25 cm., Agosto 2000. Realizado por: Tracasa  
Edición: Octubre 2010. Realizado por Tracasa.  
Límites Administrativos: Servicio de Riqueza Territorial.  
Toponimia: Dirección General de Universidades y Política Lingüística

