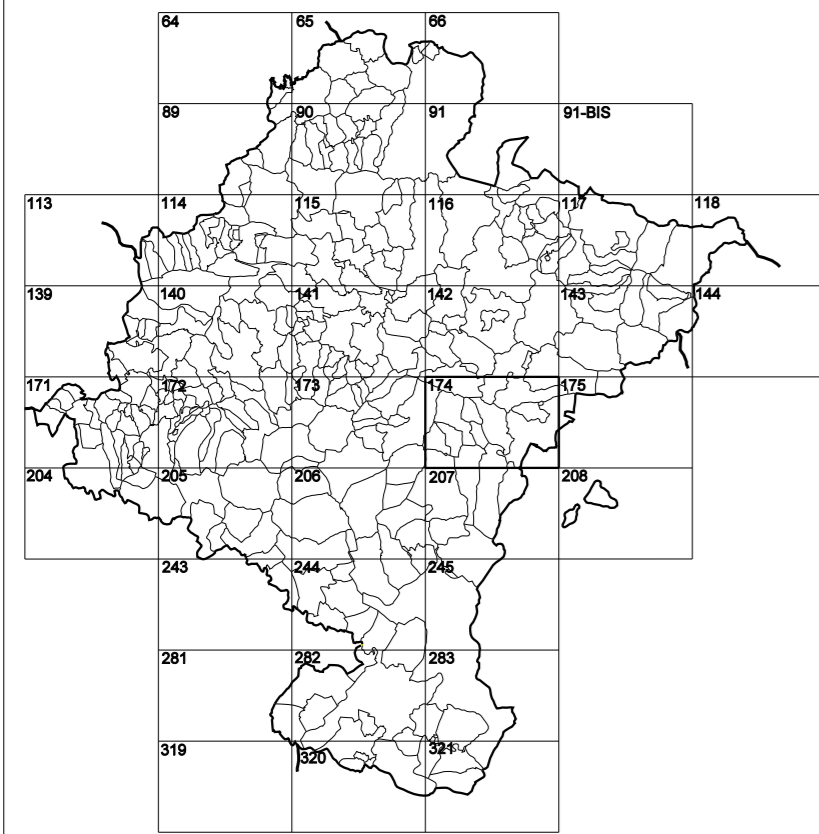


# GOBIERNO DE NAVARRA

## DEPARTAMENTO DE OBRAS PÚBLICAS TRANSPORTES Y COMUNICACIONES

SERVICIO DE PROYECTOS, FERROCARRILES  
Y OBRAS HIDRÁULICAS

DIVISIÓN DEL TERRITORIO EN HOJAS DEL MTN50

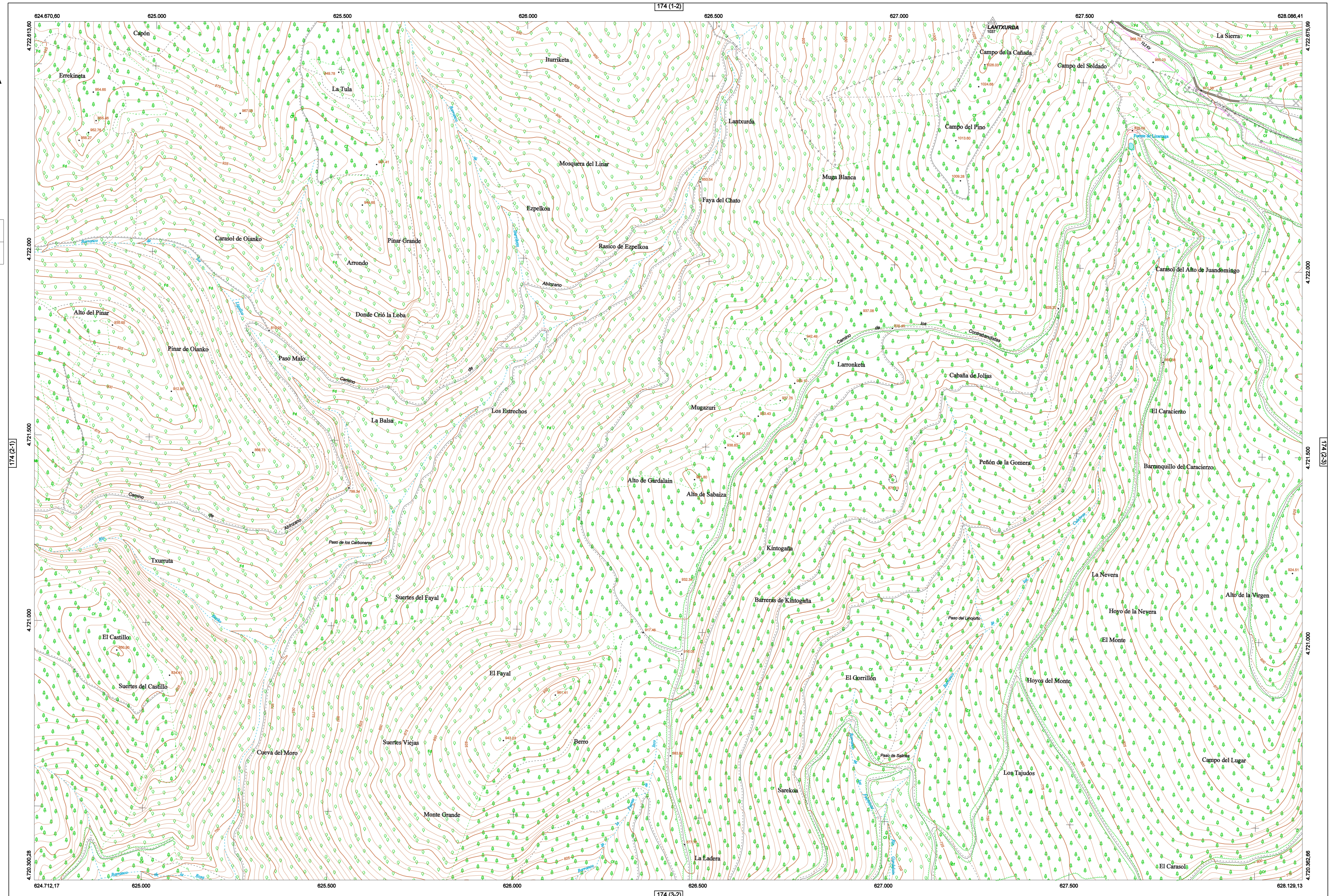


HOJA 174 (2-2)

### MAPA TOPOGRÁFICO DE NAVARRA

# EL FAYAL

1:50.000 1:5.000  
174 2-2



#### SIGNOS PUNTALES

- Vertice geodésico 11<sup>o</sup> orden:
- Vertice nel Regata. Punto acotado terreno, no terreno:
- Señal nivelación alta precisión, normal, Estación Met.:
- Manantial nacimiento. Abrevadero. Pozo:
- Estanque. Fuente monumental. Fuente:
- Depósito agua elevado. Nivel. Subterráneo:
- Depósito combustible a nivel. Elevado. Abastecimiento:
- Estacionamiento público. Edificio. Edificio público:
- Árbol rotabile. Mina. Chimenea:
- Edificio en construcción. Construcción puntual. Nieve:
- Caseta puntual. Chamizo. Invernadero:
- Monumento. Cota máx. embalsamiento Soporte telefónico:
- Antena parabólica. Repetidor TV y TF. Poste FFCC:
- Torre eléctrica. Poste eléctrico. Poste telefónico:
- Molino. Molino de viento. Aerogenerador:
- Iglesia-ermita. Hórno. Cementerio:
- Gasoducto. Gasolina. Oleoducto:
- Hito kilométrico de autopista, carretera, FFCC:
- Parque Infantil. Instalaciones deportivas. Pista:
- Símb. Sítio. Paso a nivel FFCC:
- Símb. Cueva. Dolmen:

#### SIGNOS PUNTALES DE USOS DEL SUELO

- Huerta:
- Prado:
- Arrozal:
- Monte Bajo:
- Labor:
- Vivero:
- Erval:
- Monte Alto:
- Olivar:
- Jardín:
- Finca:
- Corralguano:

#### SIGNOS LINEALES

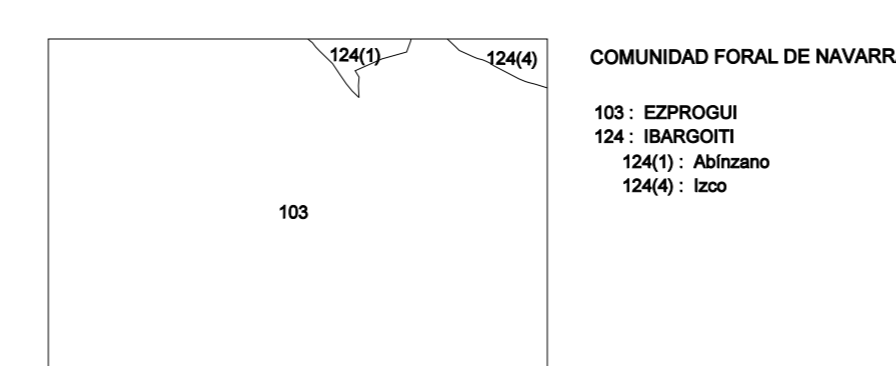
- Límite nación. Comunidad:
- Límite municipio. Conopeo:
- Curva nivel directora. Curva nivel:
- Curva depresión directora. Curva depresión:
- Escarapedo. Terraplén:
- Cabeza talud. Pie Talud:
- Zanja. Cinta transportadora:
- Tubería. Acueducto:
- Oleoducto. Gasoducto:
- Cauce permanente. Vaguada:
- Balsa, alberca. Lago:
- Canal lineal. Canal de obra:
- Acoque. Cuneta:
- Senda. Camino:
- Muro contención. Tapia, pared:
- Cañada Real. Calzada Romana:
- Bancal. Camino de Santiago:
- Muralta. Puente:
- FFCC vía única. Vía doble:
- FFCC desmantelado. Zona delimitada:
- Autopista. Autovía. Carretera:
- Pista pavimentada. Pista sin pavimentar:
- Límite pavimento. Límite zona ajardinada:
- Línea eléctrica. Línea telefónica:
- Alembrada o sala metélica. Valla:
- Verja. Seto:

#### SIGNOS ZONALES

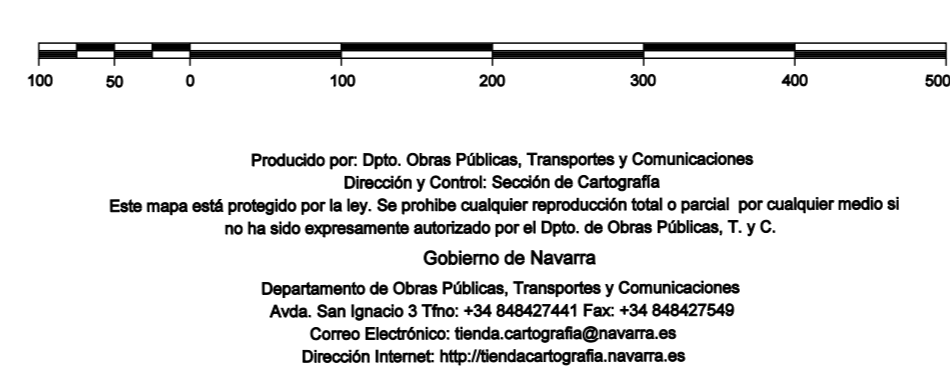
- Frondosas (F):
- Coníferas (C):
- Rebosación (Re):
- Zona arbolada (A):
- Chopera (Ch):
- Salinas:
- Escobina:
- Verdeadero:
- Escollera:
- Mina:
- Bancalías:
- Carriera:
- Agua intermitente:
- Zona en obras:
- Embalse:
- Complejo o Inst.:



#### DIVISIÓN ADMINISTRATIVA



#### ESCALA 1:5.000



#### INFORMACIÓN GENERAL

NC= Norte cuadrícula UTM  
NG= Norte Geográfico  
NM= Norte Magnético  
Convergencia de Meridianos  
 $\omega = 1^{\circ} 53,28'$   
Declinación magnética para el 1 de Enero de 1996  
 $\delta = 3^{\circ} 22'$  Oeste  
Datos referidos al centro de la hoja

#### INFORMACIÓN GEODÉSICA Y CARTOGRÁFICA

Sistema Geodésico de Referencia ETRS89.  
Elipsoides GR830. Semieje mayor (a)= 6378137 m.  
Apuntamiento (p) = 1256,25722210088  
Longitudes referidas al Meridiano de Greenwich.  
Latitudes referidas al Ecuador.  
Altitudes referidas al nivel medio del mar en Alicante.  
Proyección UTM huso 30 Norte (CUTM = 30T).  
Equidistancia de las curvas de nivel 5 m.

#### INFORMACIÓN COMPLEMENTARIA

Vuelo digital: G.S.D.: 25 cm., Agosto 2009. Realizado por: Tracasa  
Edición: Octubre 2010. Realizado por Tracasa.  
Límites Administrativos: Servicio de Riqueza Territorial.  
Toponimia: Dirección General de Universidades y Política Lingüística

