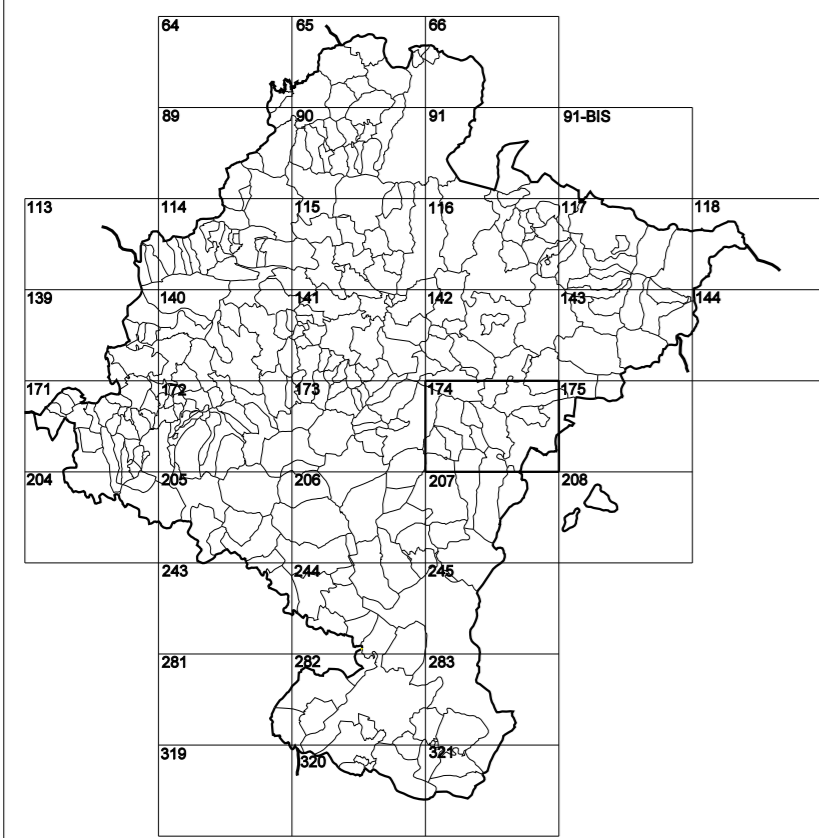


GOBIERNO DE NAVARRA

DEPARTAMENTO DE OBRAS PÚBLICAS TRANSPORTES Y COMUNICACIONES

SERVICIO DE PROYECTOS, FERROCARRILES
Y OBRAS HIDRÁULICAS

DIVISIÓN DEL TERRITORIO EN HOJAS DEL MTN50



HOJA 174 (3-7)

SIGNOS PUNUALES

- Vertice geodésico 11^o orden. Rot.
- Vertice nel Regata. Punto acotado terreno, no terreno.
- Señal nivelación alta precisión, normal. Estación Met.
- Manantial naciente. Abreviador. Foz.
- Estanque. Fuente monumental. Fuente.
- Depósito agua elevado. Nivel. Subterráneo.
- Depósito combustible a nivel. Elevado. Abastecimiento.
- Estacionamiento público. Edificio. Edificio público.
- Árbol rotabile. Mina. Chimenea.
- Edificio en construcción. Construcción puntual. Nieve.
- Caseta puntual. Chamizo. Invernadero.
- Monumento. Cota máx. embalsamiento. Soporte telefónico.
- Antena parabólica. Repetidor TV y TF. Poste FFCC.
- Torre eléctrica. Poste eléctrico. Poste telefónico.
- Molino. Molino de viento. Aerogenerador.
- Iglesia-ermita. Hórno. Cementerio.
- Gasoducto. Gasolina. Oleoducto.
- Hito kilométrico de autopista, carretera, FFCC.
- Parque Infantil. Instalaciones deportivas. Píacha.
- Símb. Sitio. Paso a nivel FFCC.
- Símb. Cueva. Dolmen.

SIGNOS PUNUALES DE USOS DEL SUELO

- Huerta: H
- Prado: Pr
- Arrozal: Ar
- Monte Bajo: Mb
- Labor: L
- Vinedo: Vi
- Erval: Er
- Monte Alto: Ma
- Olivar: Ol
- Jardín: J
- Frutal: Fr
- Contarlagos: Clu

SIGNOS LINEALES

- Límite nación. Comunidad.
- Límite municipio. Conocgo.
- Curva nivel directora. Curva nivel.
- Curva depresión directora. Curva depresión.
- Escarapedo. Terrapén.
- Cabeza talud. Pie Talud.
- Zanja. Cinta transportadora.
- Tubería. Acueducto.
- Oleoducto. Gasoducto.
- Cauce permanente. Vaguada.
- Balsa, eberca. Lago.
- Canal lineal. Canal de obra.
- Acequia. Cuneta.
- Senda. Camino.
- Muro contención. Tapia, pared.
- Calleada Real. Calzada Romana.
- Bancal. Camino de Santiago.
- Mural. Puente.
- FFCC vía única. Vía doble.
- FFCC desmantelado. Zona delimitada.
- Autopista. Autovía. Carretera.
- Pista pavimentada. Pista sin pavimento.
- Límite pavimento. Límite zona ajardinada.
- Línea eléctrica. Línea telefónica.
- Alambreda o sala metélica. Valla.
- Verja. Seto.

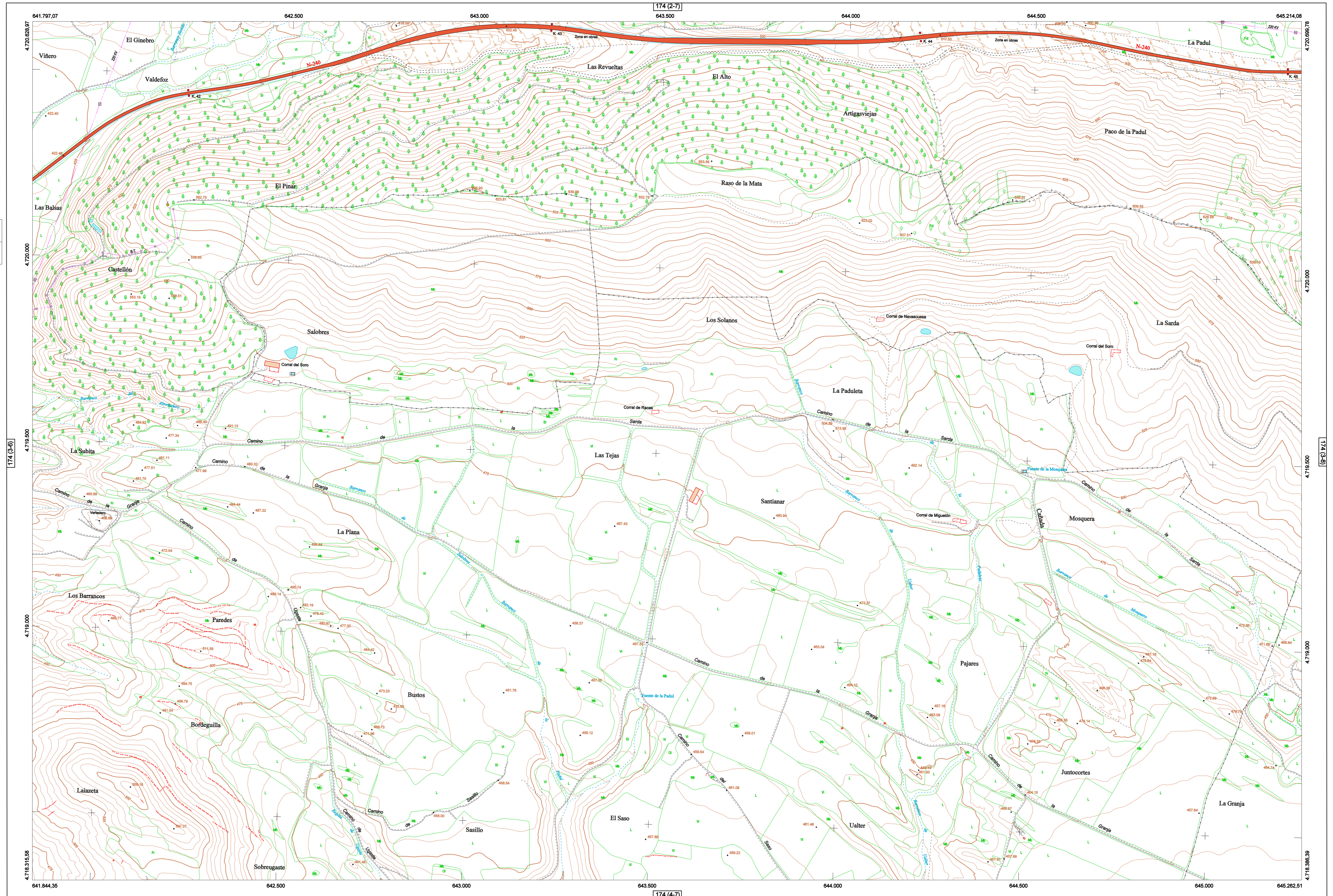
SIGNOS ZONALES

- Frondosas (F)
- Coníferas (C)
- Rebeldión (Re)
- Zona arbolada (A)
- Chopera (Ch)
- Salinas
- Escobrina
- Veradero
- Escobrina
- Mina
- Bancadas
- Cartera
- Agua intermitente
- Zona en obras
- Embalse
- Complejo e. Inst.

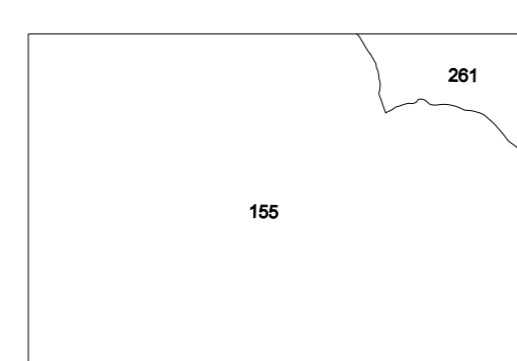
MAPA TOPOGRÁFICO DE NAVARRA

LA PADUL

1:50.000 1:5.000
174 3-7



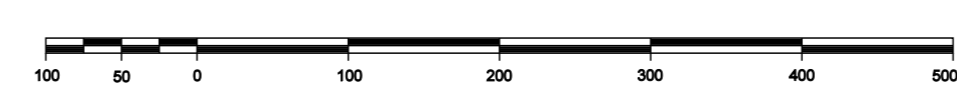
DIVISIÓN ADMINISTRATIVA



COMUNIDAD FORAL DE NAVARRA

155: LIEDENA
281: YESA

ESCALA 1:5.000



Producido por: Depto. Obras Públicas, Transportes y Comunicaciones
Dirección y Control: Sección de Cartografía
Este mapa está protegido por la ley. Se prohíbe cualquier reproducción total o parcial por cualquier medio si no ha sido expresamente autorizado por el Depto. de Obras Públicas, T. y C.
Gobierno de Navarra
Departamento de Obras Públicas, Transportes y Comunicaciones
Avda. San Ignacio 3 Tfno: +34 848427441 Fax: +34 848427549
Correo Electrónico: Servicio.cartografia@navarra.es
Dirección Internet: <http://serviciocartografia.navarra.es>

INFORMACIÓN GENERAL

NC= Norte cuadrícula UTM
NG= Norte Geográfico
NM= Norte Magnético
Convergencia de Meridianos
 $\omega = 1^{\circ} 6' 53,28''$
Declinación magnética para el 1 de Enero de 1996
 $\delta = 3^{\circ} 22' \text{ Oeste}$
Datos referidos al centro de la hoja

INFORMACIÓN GEODÉSICA Y CARTOGRÁFICA

Sistema Geodésico de Referencia ETRS89.
Elipsoides GR80. Semieje mayor (a)= 6378137 m.
Apuntamiento (f) = 11256,25722210088
Longitudes referidas al Meridiano de Greenwich.
Latitudes referidas al Ecuador.
Altitudes referidas al nivel medio del mar en Alicante.
Proyección UTM huso 30 Norte (CUTM = 30T).
Equidistancia de las curvas de nivel 5 m.

INFORMACIÓN COMPLEMENTARIA

Vuelo digital: G.S.D.: 25 cm., Agosto 2000. Realizado por: Tracasa
Edición: Octubre 2010. Realizado por Tracasa.
Límites Administrativos: Servicio de Riqueza Territorial.
Toponimia: Dirección General de Universidades y Política Lingüística

