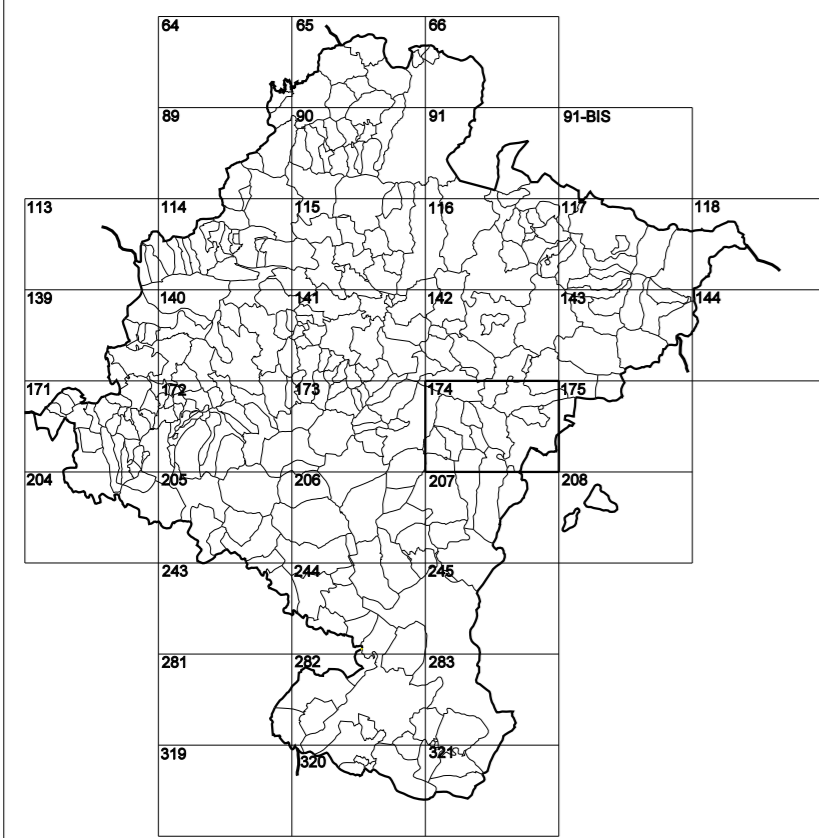


# GOBIERNO DE NAVARRA

## DEPARTAMENTO DE OBRAS PÚBLICAS TRANSPORTES Y COMUNICACIONES

SERVICIO DE PROYECTOS, FERROCARRILES  
Y OBRAS HIDRÁULICAS

DIVISIÓN DEL TERRITORIO EN HOJAS DEL MTN50



HOJA 174 (3-8)

### SIGNOS PUNTALES

- Vertice geodésico 11<sup>o</sup> orden: Pst.
- Vertice del Regata. Punto acotado terreno, no terreno.
- Señal nivelación alta precisión, normal, Estación Met.
- Manantial naciente, Abrevadero, Pozo.
- Estanque, Fuente monumental, Fuente.
- Depósito agua elevado, Nivel, Subterráneo.
- Depósito combustible a nivel, Elevadero, Abastecimiento.
- Estacionamiento público, Edificio, Edificio público.
- Árbol rotabile, Mina, Chimenea.
- Edificio en construcción, Construcción puntual, Nieve.
- Caseta puntual, Chamizo, Invernadero.
- Monumento, Cota máx., embalsamiento Soporte telefónico.
- Antena parabólica, Repetidor TV y TF, Poste FFCC.
- Torre eléctrica, Poste eléctrico, Poste telefónico.
- Molino, Molino de viento, Aerogenerador.
- Iglesia-ermita, Hórreo, Cementerio.
- Gasoducto, Gasolina, Oleoducto.
- Hito kilométrico de autopista, carretera, FFCC.
- Parque Infantil, Instalaciones deportivas, Pista.
- Siñal, Sita, Paso a nivel FFCC.
- Siñal, Cueva, Dolmen.

### SIGNOS PUNTALES DE USOS DEL SUELO

- Huerta: H
- Prado: Pr
- Arrozal: Arr
- Monte Bajo: Mb
- Labor: L
- Vinedo: Vi
- Erval: Er
- Monte Alto: Ma
- Olivar: Ol
- Jardín: J
- Frutal: Fr
- Corraluago: Clu

### SIGNOS LINEALES

- Límite nación, Comunidad.
- Límite municipio, Conojo.
- Curva nivel directoro, Curva nivel.
- Curva depresión directoro, Curva depresión.
- Escarpado, Terraplén.
- Cabeza talud, Pie Talud.
- Zanja, Cinta transportadora.
- Tubería, Acueducto.
- Oleoducto, Gasoducto.
- Cauce permanente, Vaguada.
- Balsa, alberca, Lago.
- Canal lineal, Canal de obra.
- Acoque, Cuneta.
- Senda, Camino.
- Muro contención, Tapia, pared.
- Calleada Real, Calleada Romana.
- Bancal, Camino de Santiago.
- Mural, Puente.
- FFCC vía única, Vía doble.
- FFCC desmantelado, Zona delimitada.
- Autopista, autopista, Carretera.
- Pista pavimentada, Pista sin pavimentar.
- Límite pavimento, Límite zona ajardinada.
- Línea eléctrica, Línea telefónica.
- Alambria o sala metélica, Valla.
- Verja, Seto.

### SIGNOS ZONALES

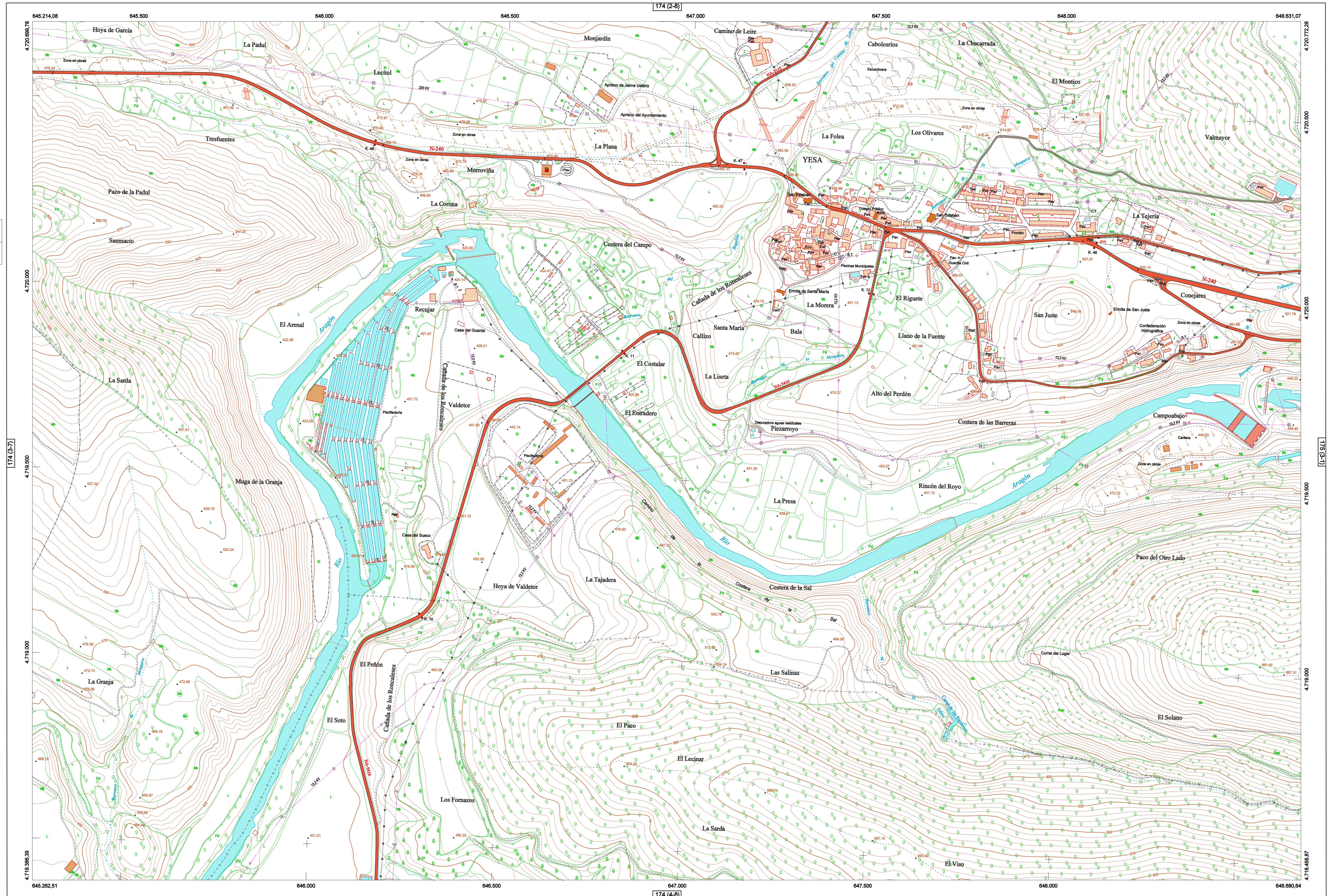
- Frondosas (F)
- Coníferas (C)
- Rebeldión (Re)
- Zona arbolada (A)
- Chopra (Ch)
- Salinas
- Escobrina
- Veradero
- Escobrina
- Mina
- Bancal
- Carriera
- Agua intemible
- Zona en obras
- Embalse
- Complejo e. Inst.

## MAPA TOPOGRÁFICO DE NAVARRA

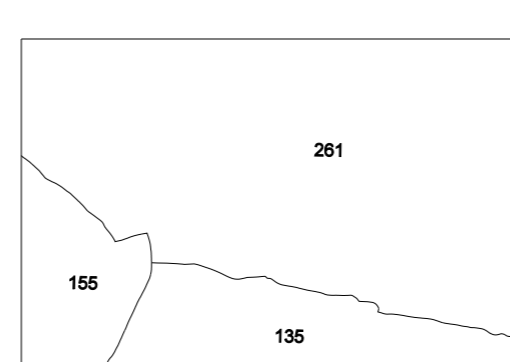
## YESA

1:50.000  
174

1:5.000  
3-8



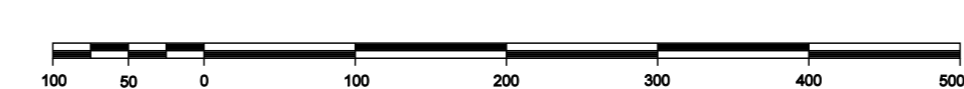
### DIVISIÓN ADMINISTRATIVA



### COMUNIDAD FORAL DE NAVARRA

135: JAVIER  
155: LIEDENA  
261: YESA

### ESCALA 1:5.000



Producido por: Depto. Obras Públicas, Transportes y Comunicaciones  
Dirección y Control: Sección de Cartografía  
Este mapa está protegido por la ley. Se prohíbe cualquier reproducción total o parcial por cualquier medio si no ha sido expresamente autorizado por el Depto. de Obras Públicas, T. y C.  
Gobierno de Navarra  
Departamento de Obras Públicas, Transportes y Comunicaciones  
Avda. San Ignacio 3 Tfno: +34 948427441 Fax: +34 948427549  
Correo Electrónico: [Servicio.cartografia@navarra.es](mailto:Servicio.cartografia@navarra.es)  
Dirección Internet: <http://servicio.cartografia.navarra.es>

### INFORMACIÓN GENERAL

NC= Norte cuadrícula UTM  
NG= Norte Geográfico  
NM= Norte Magnético  
Convergencia de Meridianos  
 $\omega = 1^{\circ} 53,28''$   
Declinación magnética para el 1 de Enero de 1996  
 $\delta = 3^{\circ} 22'$  Oeste  
Datos referidos al centro de la hoja

### INFORMACIÓN GEODÉSICA Y CARTOGRÁFICA

Sistema Geodésico de Referencia ETRS89.  
Elipsoida GR830, Semieje mayor (a)= 6378137 m.  
Apuntamiento (p) = 11295,25722210088  
Longitudes referidas al Meridiano de Greenwich.  
Latitudes referidas al Ecuador.  
Altitudes referidas al nivel medio del mar en Alicante.  
Proyección UTM huso 30 Norte (CUTM = 30T).  
Equidistancia de las curvas de nivel 5 m.

### INFORMACIÓN COMPLEMENTARIA

Vuelo digital: G.S.D.: 25 cm., Agosto 2000. Realizado por: Tracasa  
Edición: Octubre 2010. Realizado por Tracasa.  
Límites Administrativos: Servicio de Riqueza Territorial.  
Toponimia: Dirección General de Universidades y Política Lingüística

